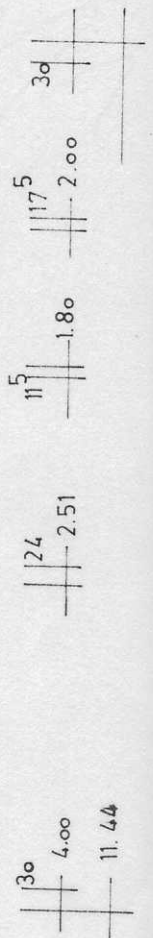
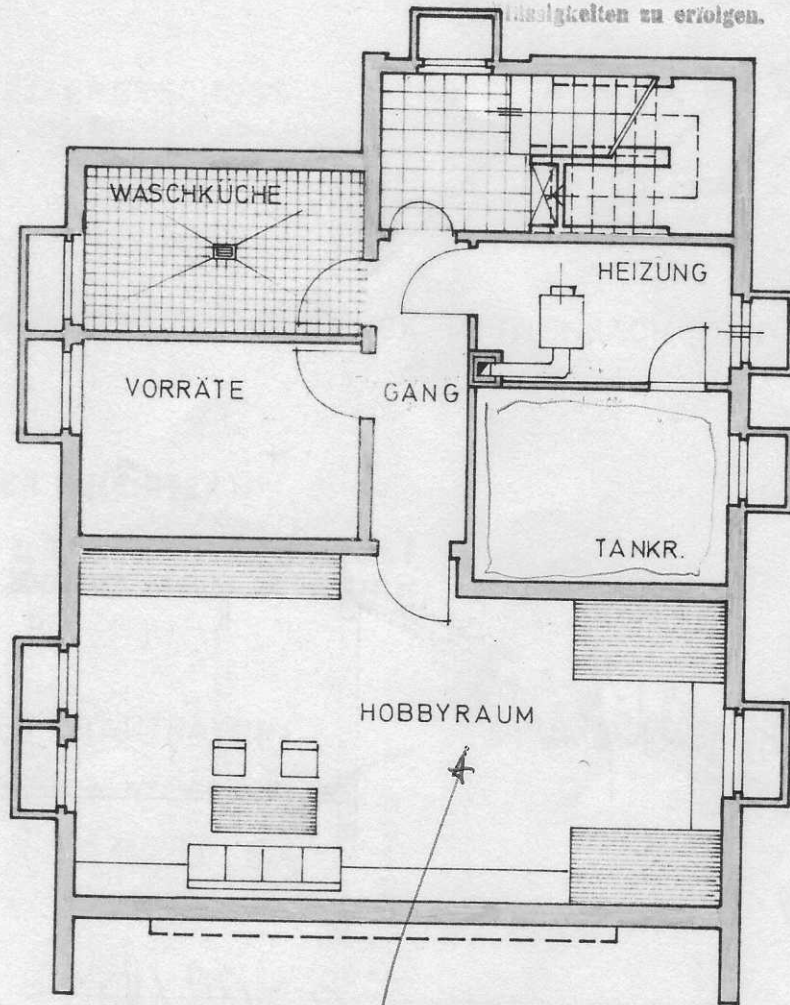
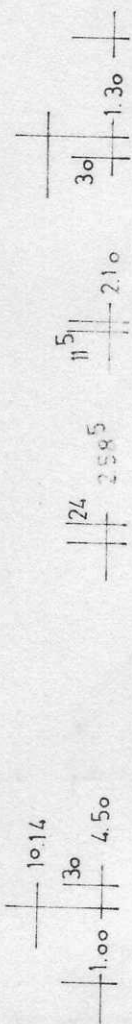


Die Baugenehmigung umfaßt nicht den Einbau einer Feuerstelle mit mehr als 40.000 kcal/h und die Lagerung von mehr als 10000 l Heizöl.

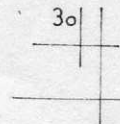
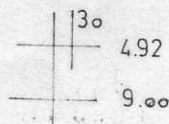
KELLERGESCHOSS

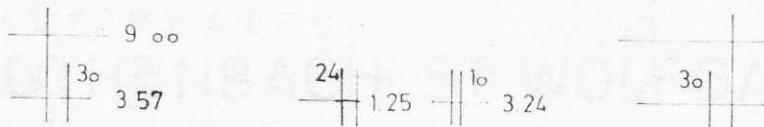
Die Ausbildung des Heizöllagererraumes und die Heizöllagerung hat nach den einschlägigen Bestimmungen der Feuerungsanlagenverordnung und den Vorschriften der Landesverordnung über das Lagern wassergefährdender Flüssigkeiten zu erfolgen.



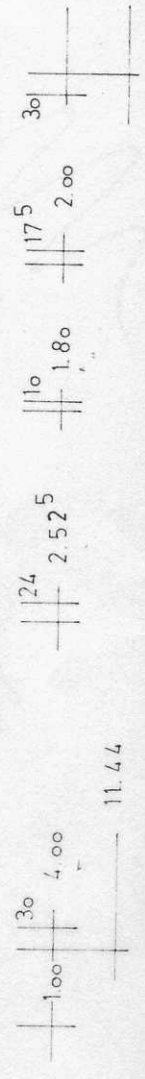
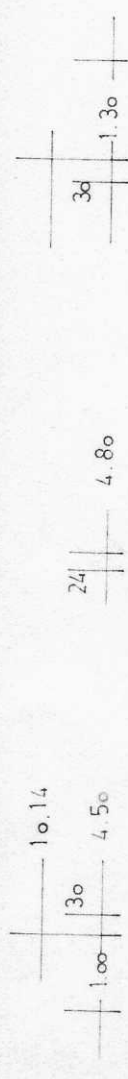
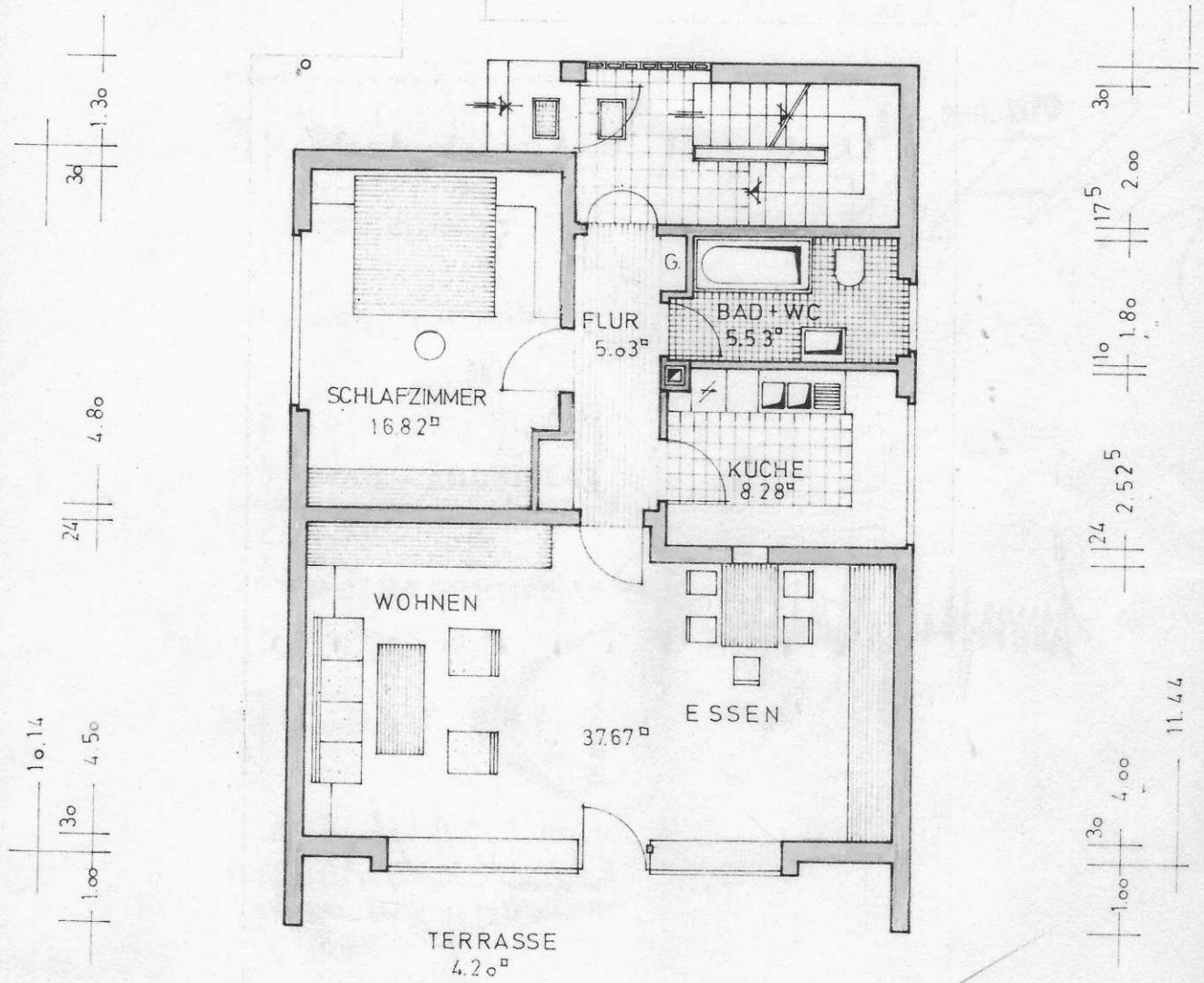
Wichtig!
Kaminkehrer zur Anlegung des Kaminens wegen Kaminprüfung verständigen.

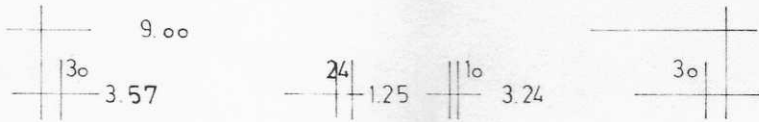
Handwritten note: dass nicht als Anlauf - faltkamin genehmigt werden.





ERDGESCHOSS





DACHGE SCHOSS

