

Exposé V982-1 3-Raum-Wohnung im Stadtteil Chrieschwitz

Wohnungsdaten

Straße Dr.-Theodor-Brusch-Straße 56
Plz. Ort 08529 Plauen

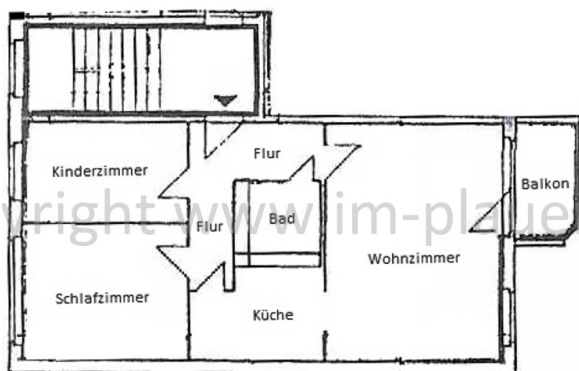
Etage 5.Obergeschoss / Etagenwohnung
Fläche ca. 69,00 m²
Bezug sofort

Mietkonditionen

Stellplatzmiete --,-- €
Mietkaution 760,00 €

Kaltmiete 380,00 €
Nebenkosten 172,00 €
Warmmiete 522,00 €

Grundriss



Objektbild



QR Code (Link zur Homepage)



Austritte

- Balkon

Fußboden

- PVC bzw. Vinylboden

Badezimmer

- Badewanne
- Bad ohne Fenster

Besonderheiten

- Weitblick
- offene Küche

Einbauküche

- vorhanden

Aufzug

- nein

Stellplatz

- Außenstellplatz

Wohnungszustand

- voll renoviert

Nebenräume

- Keller

Gemeinschaftsräume

- Fahrradraum
- Trockenraum



Wohnungsausstattung

Fußböden:

PVC Belag in heller Laminatoptik im Flur, Wohn-, Schlaf-, Kinderzimmer und der Küche neu verlegt / Fußbodenfliesen im Badezimmer vorhanden

- Badezimmer:

ohne Fenster und mit Badewanne ausgestattet / Stellmöglichkeit für eine Waschmaschine ist nur in der Küchenunterbauzeile möglich

- Küche:

offener Zugang vom Wohnzimmer / vollwertige Einbauküche vorhanden

- Austritte:

großzügiger Balkon mit Freiblick

- Aufzug:

nicht vorhanden

- Nebengelass:

Kellerabteil mit Steckdose, Trocken- und Fahrradraum im Objekt vorhanden

- Pkw Stellplatz:

Freiplatz im Innenhof zur Wohnung gehörend

- Medien:

DSL Anschluss in der Wohnung (übliche Bandbreitenversorgung durch Telekom ca. 16000 DSL) / Kabelfernsehen über Ppyr möglich

- Besonderheiten:

Wohnung wurde frisch renoviert und mit neuem Fußbodenbelag versehen

Hinweise

Achtung:

- Hundehaltung als Einzelfallentscheidung, bitte vor Besichtigung abklären ob dies durch den Eigentümer gestattet wird

Hausmeister:

- es findet im Objekt eine wöchentliche Treppenhausreinigung durch den derzeitig bestellten Hausmeisterdienst statt

Entdecken Sie diese frisch renovierte 3-Zimmer-Wohnung im 5. Obergeschoss eines gepflegten Mehrfamilienhauses in Plauen-Chrieschwitz. Die ca. 69 m² große Wohnung bietet einen großzügigen Balkon mit Weitblick, eine moderne Einbauküche, ein Bad mit Badewanne sowie neue Vinylböden in heller Laminatoptik. Ein Kellerabteil, Fahrradraum und Trockenraum stehen zur Verfügung. Ein Außenstellplatz im Innenhof gehört zur Wohnung. Die Wohnung ist ab dem 01.11.2024 bezugsbereit. Ideal für Paare oder kleine Familien, die modernen Wohnkomfort in ruhiger Lage suchen.

Angaben aus Energieausweis

Energieausweis Typ	Verbrauch	Endenergiebedarf	71,60 kWh/(m ² *a)	Energieträger	Fernwärme
letzte Modernisierung	1996	Energieeffizienzklasse:	B	Heizungsart	Zentralheizung Fernwärme
Gebäudebaujahr	1990	Warmwasser enthalten	Ja	Denkmalschutz	



Platz für Ihre Notizen

Objektbilder



Wohnzimmer



Wohnzimmer



Wohnzimmer



WZ mit offener Küche



WZ mit offener Küche



Küche



Küche



Küche



Badezimmer



Badezimmer



Schlafzimmer



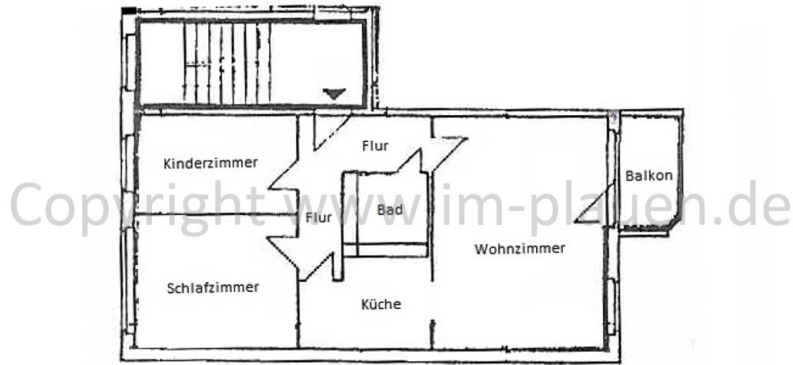
Schlafzimmer



Kinderzimmer



Kinderzimmer



Grundriss



Umgebungskarte für „Dr.-Theodor-Brugsch-Straße 56 in 08529 Plauen“