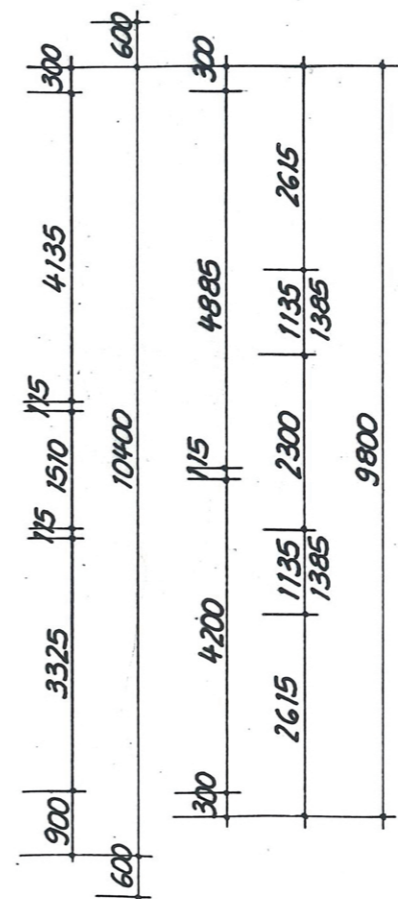
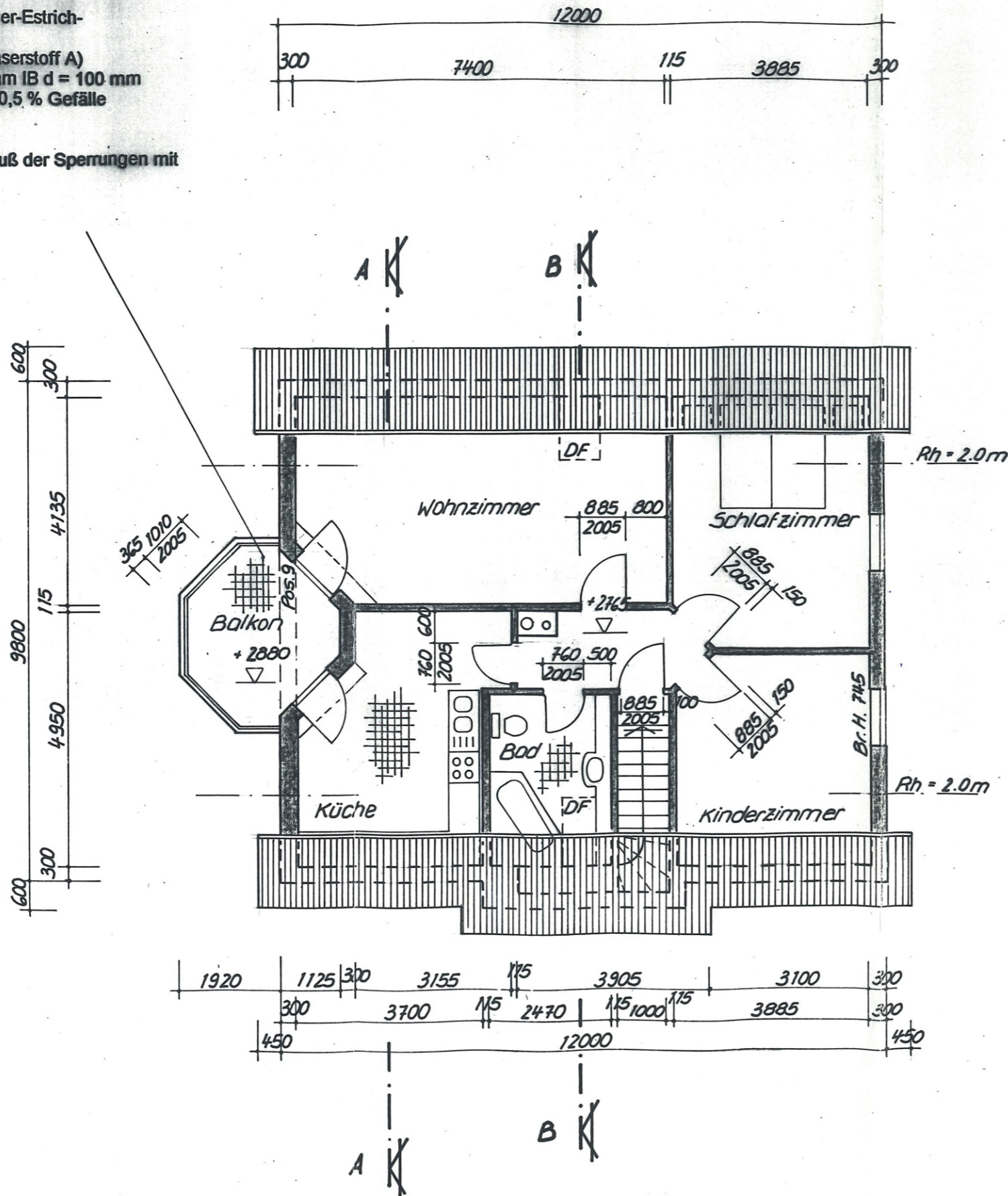
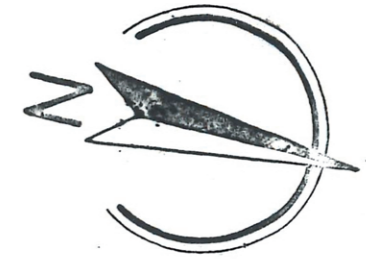


**Deckenaufbau für Räume unter Terrassen**  
(d = 200 mm)

- Zementestrich ZE 20, d = 40 mm mit AKS-Gitter verlegt, Oberfläche für Fliesenbelag geeignet (Gesamtdicke mit Belag + Estrich d = 60 mm)
- Bitumschweißbahn 4 mm (G 200 S 4)
- Folie
- Wärmedämmung aus Isover-Estrich-Dämmplatte 73 T, 40 / 35 mm (Mineralfaserstoff A)
- Wärmedämmung Styrofoam IB d = 100 mm
- (Dämmung keilförmig mit 0,5 % Gefälle ausbilden)
- Dampfsperre
- Umlaufender Wandanschluß der Sperungen mit einer Wandanschlußleiste
- Rohdecke d = 120 mm



Sämtliche Maße und Höhenkoordinaten sind von den ausführenden Firmen verantwortlich zu prüfen. Festgestellte Differenzen sind über die örtliche Bauleitung mit den planenden Architekten und Ingenieuren zu klären.

BAUPLANUNG		Objekt Nr.	
Klaus Kleicke		96/32	
Rocheneranger Straße 8 · D-8920 Niesky		Datum	
		30. 01. 97	
Objekt			
Wohnhaus			
Bezeichnung			
Dachgeschoßgrundriß			
Blatt Nr.	Maßstab	gezeichnet	bearbeitet
5	1:100	Steinert	