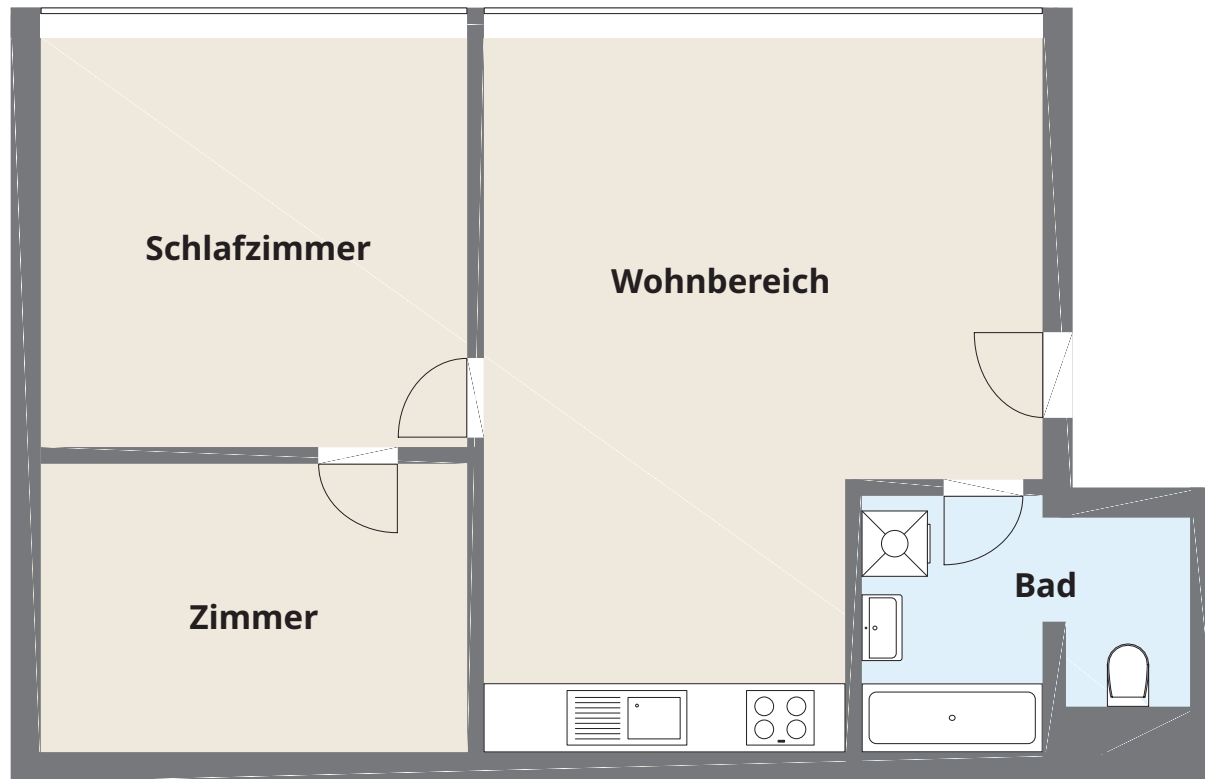


# Planskizze TOP 3 | 1.OG

Rainerstraße 23, 4020 Linz

Gesamtwohnfläche: 64,31 m²



5.OG  
4.OG  
3.OG  
2.OG  
**1.OG**  
EG

Die vorliegenden Planunterlagen dienen der groben Orientierung und können in Fläche und Aufteilung vom Ist-Stand abweichen (Kein Maßstab). Der Vermittler übernimmt für die Richtigkeit keinerlei Haftung. Die abgebildeten Möbel und Einrichtungsgegenstände sind lediglich symbolhaft dargestellt und nicht Teil der Immobilie. Plan: PROJEKTAS