



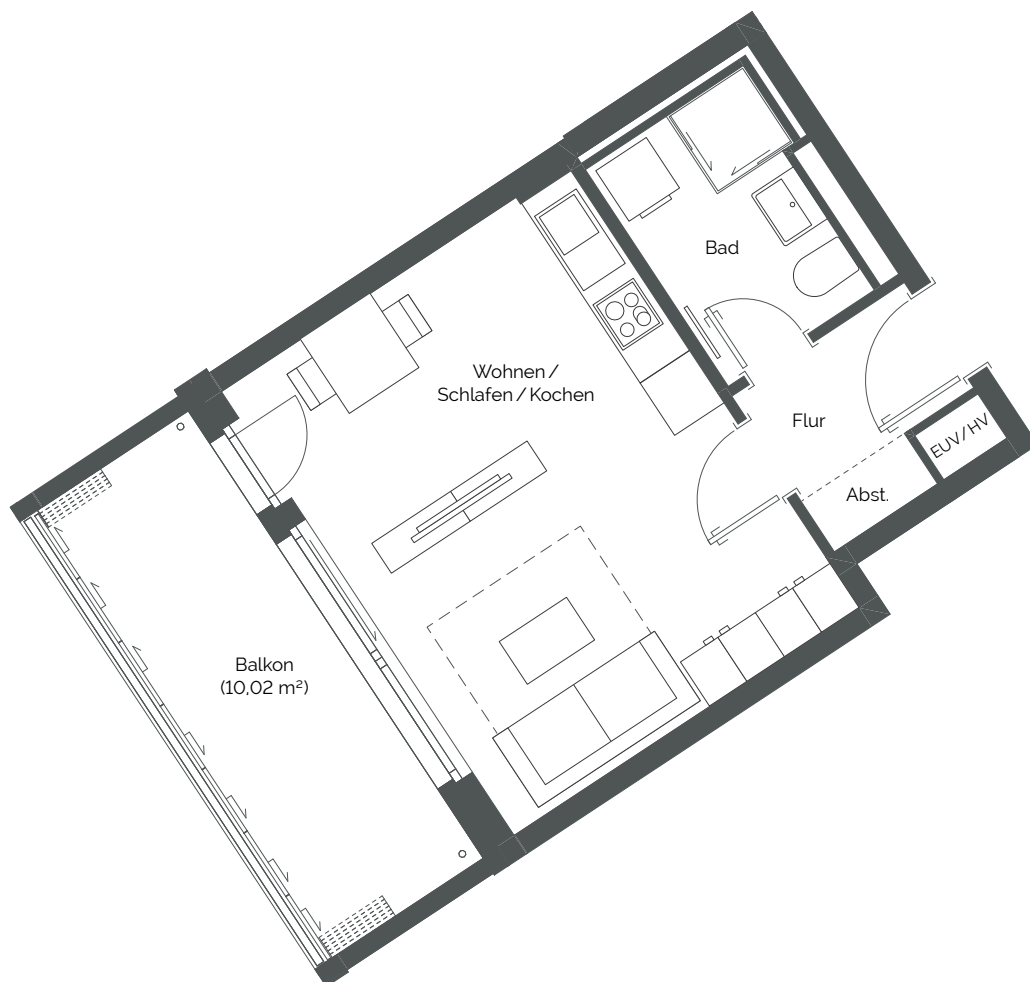
## WOHNUNG 3.1.3

Haus 3 | 1. OG | 1 Zimmer  
34,43 m<sup>2</sup> Wohnfläche | 39,44 m<sup>2</sup> nutzbare Fläche

baugleich/ähnlich:

## WOHNUNG 3.2.3

Haus 3 | 2. OG | 1 Zimmer  
34,43 m<sup>2</sup> Wohnfläche | 39,44 m<sup>2</sup> nutzbare Fläche



—> Schiebetür

EUV/HV = Heizungs- und Elektrounterverteilung

—> Öffnungsrichtung der Schallschutzverglasung

▒▒▒▒▒ Positionierung Schallschutzelemente geöffnet



### WOHNUNG 3.1.3

**WfL.**

Wohnen/Schlafen/Kochen	21,53 m <sup>2</sup>
Flur	2,56 m <sup>2</sup>
Bad	4,60 m <sup>2</sup>
Abst.	0,73 m <sup>2</sup>
Balkon (1/2)	5,01 m <sup>2</sup>
<b>Gesamt</b>	<b>34,43 m<sup>2</sup></b>

Maßstab 1:75 – 1 cm = 0,75 m