



Lagerhalle 543 m²

Widmung: BM (Baumischgebiet)

Meusbürger Gewerbepark

Holzriedstraße 29, 6960 Wolfurt

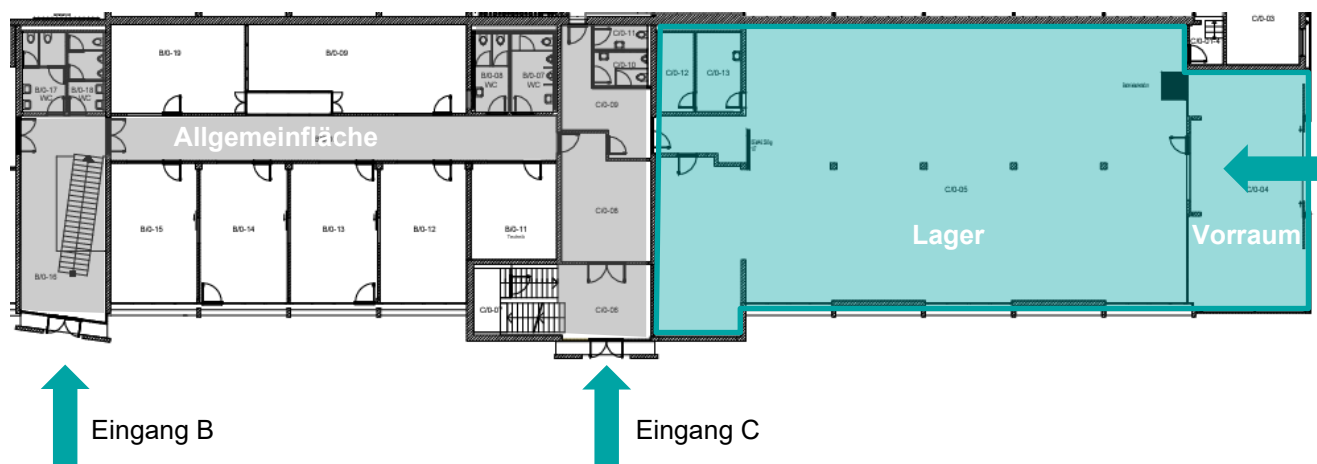
Ihre Vorteile

- Ausgezeichnete Verkehrslage nahe B190 und A14 Vollanschluss (Dornbirn Nord), sowie Bahn- und Busverbindungen in unmittelbarer Nachbarschaft
- Freie Gestaltungsmöglichkeit des Mietobjektes
- Ausreichend Außenparkplätze stehen zur Verfügung
- Barrierefreier Zugang durch Lift zu den Büroräumlichkeiten
- Zentrale WC-Anlagen und Allgemeinküche
- E-Ladestationen am Gelände

Großzügige Lagerräumlichkeit in Toplage



Mietfläche mit gesamt ca. 543m²



Raum Nr.	Raumbezeichnung	m ²
C/O-04	Vorraum	87
C/O-05	Lagerräumlichkeit	436
C/O-12	Lagerräumlichkeit	9
C/O-13	Lagerräumlichkeit	11
Gesamtfläche ca.		543

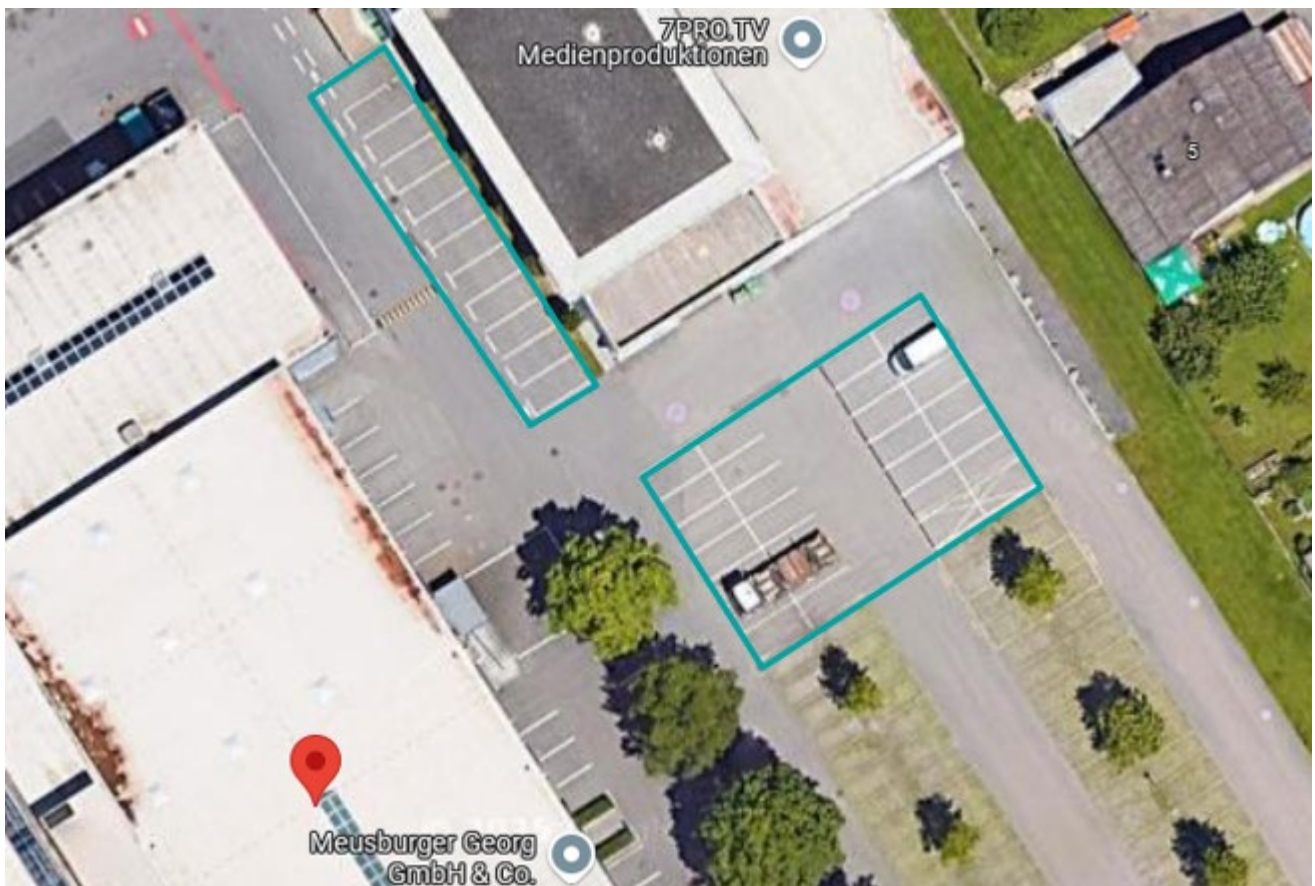
Zur Gemeinschaftsnutzung stehen angrenzend an das Mietobjekt im Erdgeschoss zur Verfügung:

- Großzügiger Küchenbereich inkl. Mikrowelle und Geschirrspüler für Mitarbeiter
- Drei Damen und Herren WC Anlagen
- Getränke- / Snackautomat

Anlieferungen können bequem von außen durch das bestehende Rolltor erfolgen.



Parkplätze wären unbeschriftet am Gelände vorhanden, frei wählbar.



Mietobjekt Fotos

