

## TOP 2

Lage  
Zimmer

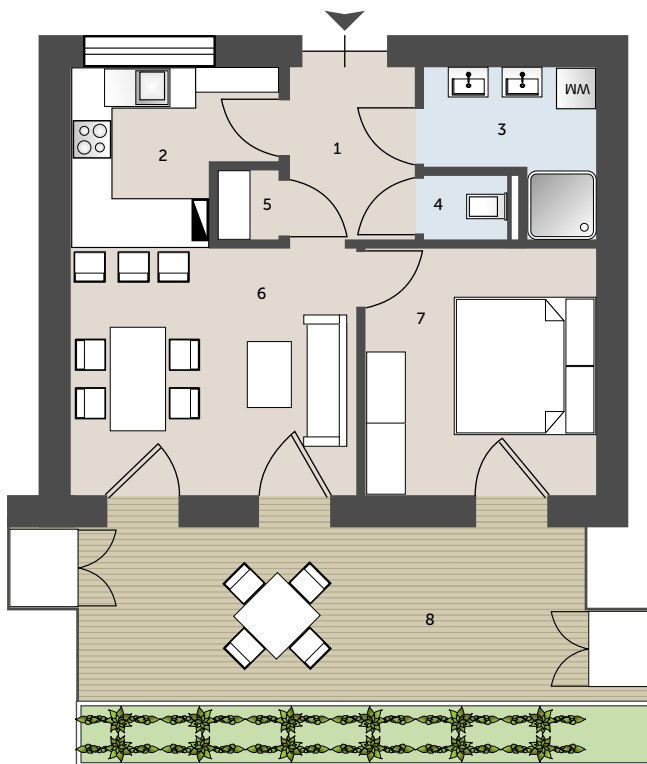
EG  
2

### ERDGESCHOSS

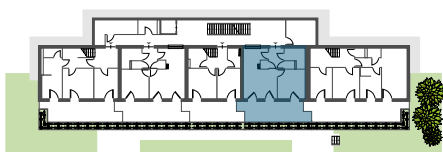
1. Vorraum	4,50 m <sup>2</sup>
2. Kochnische	6,50 m <sup>2</sup>
3. Bad	4,75 m <sup>2</sup>
4. WC	1,08 m <sup>2</sup>
5. Abstellraum	0,90 m <sup>2</sup>
6. Wohnen/Essen	14,28 m <sup>2</sup>
7. Zimmer	11,55 m <sup>2</sup>

**Wohnnutzfläche 43,56 m<sup>2</sup>**

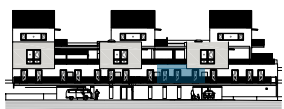
8. Terrasse	27,83 m <sup>2</sup>
-------------	----------------------



ERDGESCHOSS



ERDGESCHOSS



ANSICHT

## BLICKFANG ANDRITZ

REINERWEG 21  
8010 GRAZ



DIE ANGEGEBENEN MASSE SIND ZIRKAWERTE. MASSABWEICHUNGEN BIS ZU 3% DER GESAMTFLÄCHE, SOWIE TECHNISCH ERFORDERLICHE ÄNDERUNGEN SIND MÖGLICH. EINGETRAGENE MÖBLIERUNGEN SIND IM KAUFPREIS NICHT ENTHALTEN. DIE SANITÄREINRICHTUNG IST SINNBILDLICH ZU VERSTEHEN, DIE AUSSTATTUNG ERFOLGT GEMÄSS BAU- UND AUSSTATTUNGSBESCHREIBUNG.



**SIEBEN DÖRFER IMMOBILIEN**

BRÜCKENKOPFGASSE 5/1  
8020 GRAZ

VERTRIEB-GRAZ@7DOERFER.AT  
+43 664 1279351