

## Karlsruhe Bahnhofplatz

Autarke Fläche 05.01.-05.04 – verfügbar ab sofort

Als Gesamtfläche:

- Eigener Officebereich mit 6-7 Büros, ggfls. einem Lagerraum und eigener Pantry sowie einer Freifläche
- Es sind ebenfalls Duschräume mit Lagerfläche im Untergeschoss möglich
- Platz für bis zu 23 Arbeitsplätze
- Beschreibbare Wände
- Möbliert und unmöbliert möglich

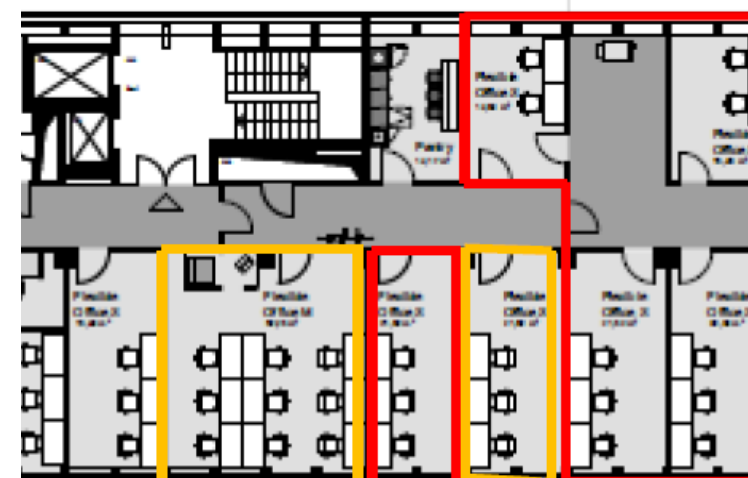
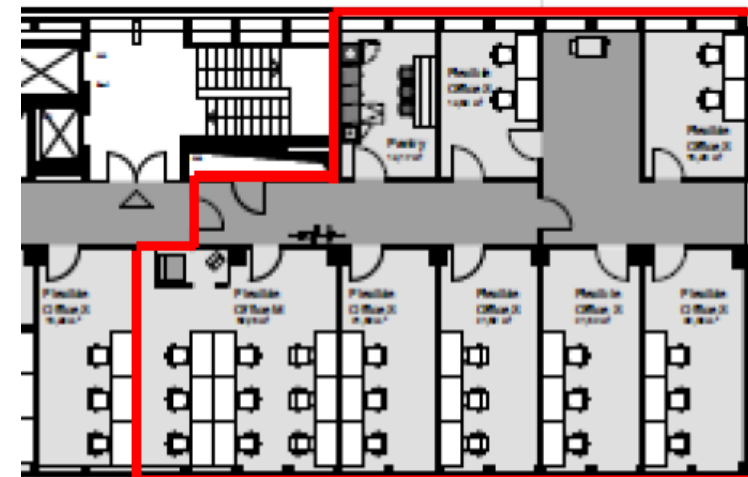
ab 18.300 € bei 12 Monaten Festlaufzeit

Als Teilfläche:

- Eigener Officebereich mit 4 Büros und Freifläche
- Platz für bis zu 14 Arbeitsplätze
- Möbliert und unmöbliert möglich

ab 9.900 € bei 12 Monaten Festlaufzeit

Link 3D-Modell: [Karlsruhe Bahnhofplatz](#)



# OG 05

Gesamtfläche 05.01-05.04

= 225qm

