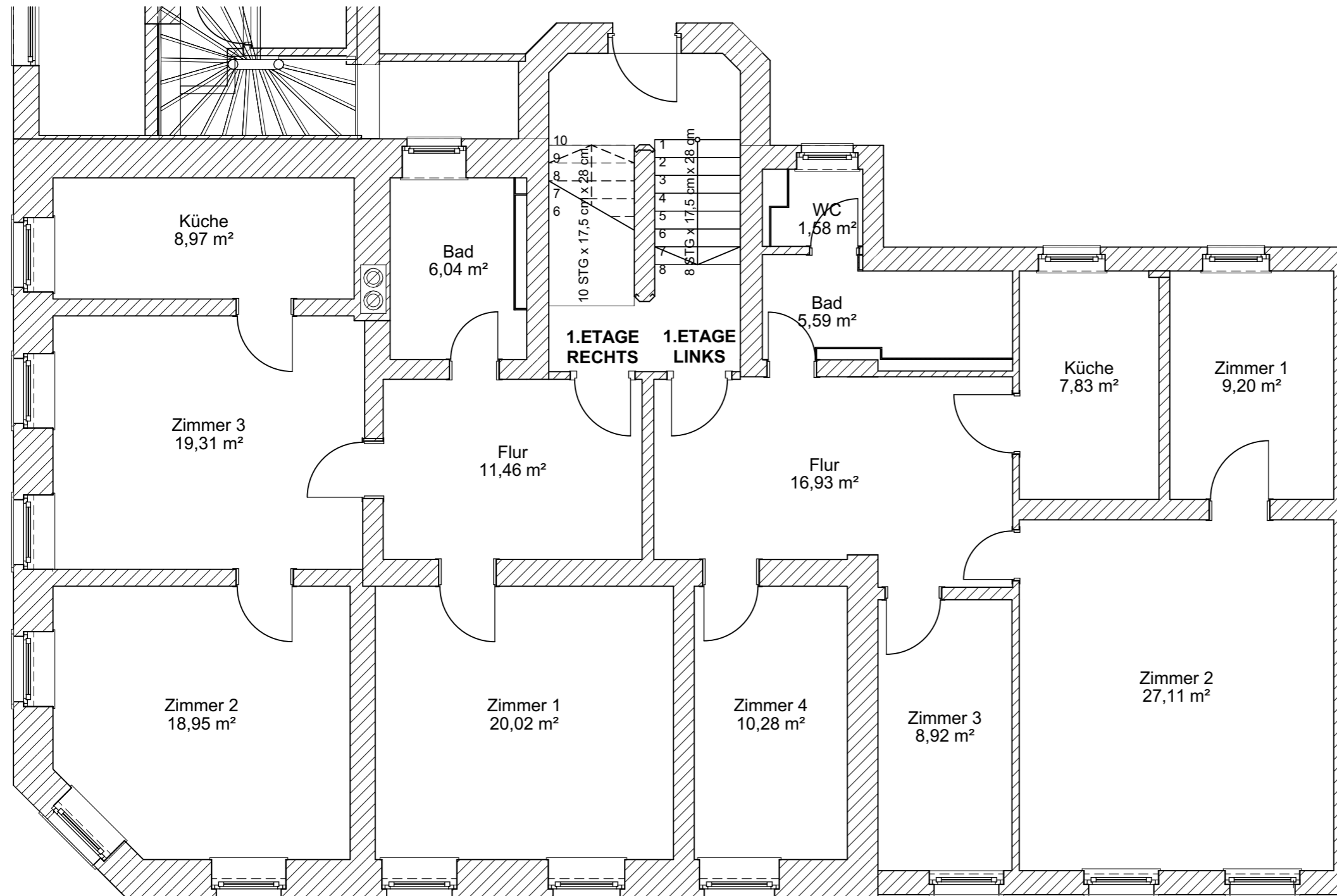


## Flächenzusammenstellung

Die Flächenangaben resultieren aus einem Aufmaß. Hierbei handelt es sich um vorhandene, gemessene Grundflächen.



### 1. Etage Wohnung RECHTS

Flur	11,46 m <sup>2</sup>
Zimmer 1	20,02 m <sup>2</sup>
Zimmer 2	18,95 m <sup>2</sup>
Zimmer 3	19,31 m <sup>2</sup>
Küche	8,97 m <sup>2</sup>
Bad	6,04 m <sup>2</sup>
<b>Summe</b>	<b>84,75 m<sup>2</sup></b>

### 1. Etage Wohnung LINKS

Flur	16,93 m <sup>2</sup>
Bad	5,59 m <sup>2</sup>
WC	1,58 m <sup>2</sup>
Küche	7,83 m <sup>2</sup>
Zimmer 1	9,20 m <sup>2</sup>
Zimmer 2	27,11 m <sup>2</sup>
Zimmer 3	8,92 m <sup>2</sup>
Zimmer 4	10,28 m <sup>2</sup>
<b>Summe</b>	<b>87,44 m<sup>2</sup></b>

#### BAUVORHABEN:

Aufmass Gebäude  
Dostojewskistraße 1  
04600 Altenburg

#### BEAUFTRAGUNG DURCH:

Frank Petersohn  
GVG Merkur Altenburg GbR  
Weststrasse 13  
04509 Krostitz  
Tel: 034295 - 71971  
Fax: 034295 71972  
E-Mail: gvg-altenburg@petersohn.eu

#### PLANUNG DURCH:

Planungsbüro Frank Künne  
Baumeister-Günther-Straße 3  
04319 Leipzig  
Tel: 0341 - 65 14 517  
Fax: 0341 - 65 17 284  
E-Mail: info@kuenne.biz

## AUFMASS

## 1.Etage Pauritzer Straße

Maßstab	Blattgröße	Datum	Planersteller:in
1:75	420*297 A3	11.04.2022	Beate Schneider