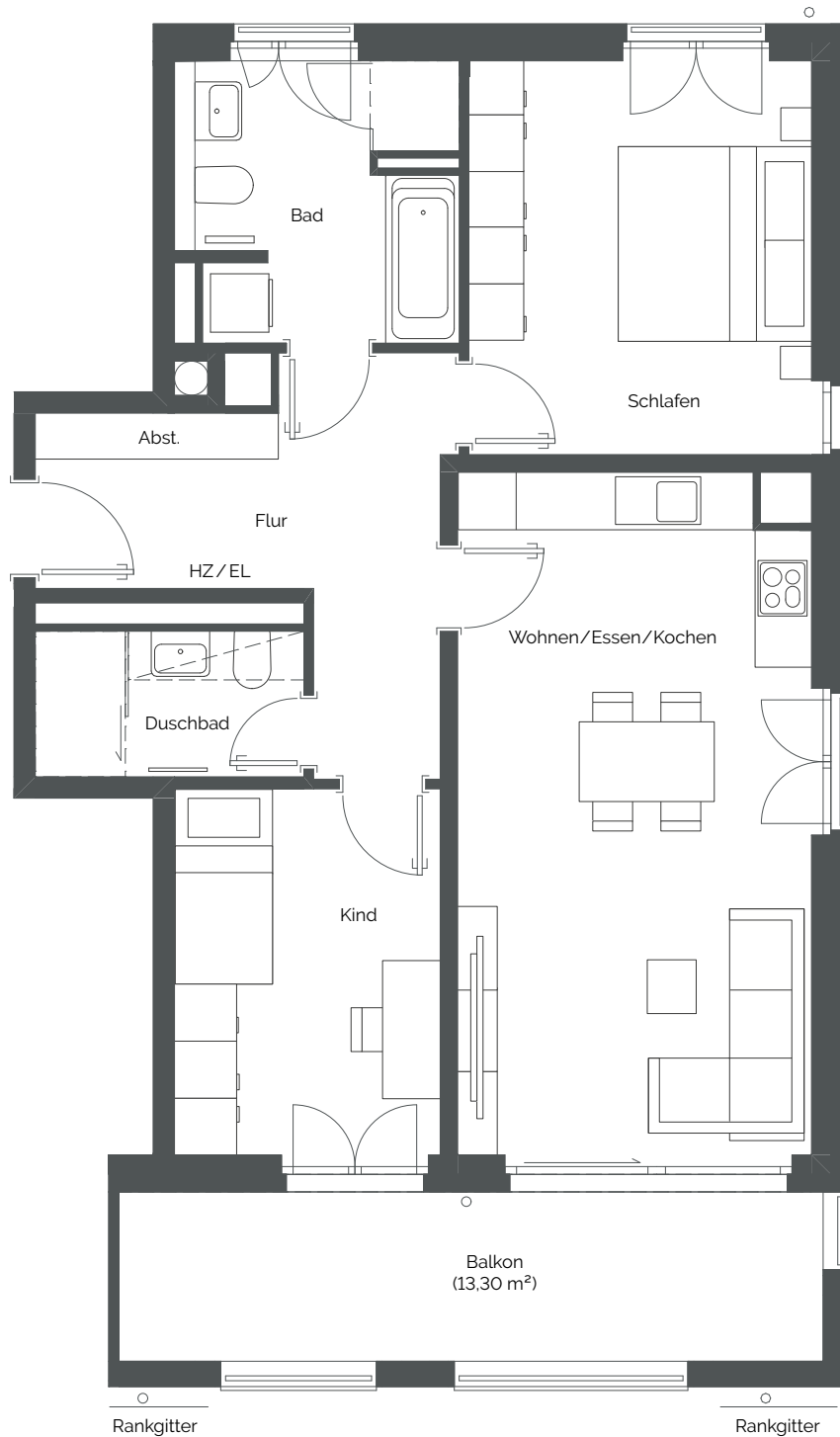


WOHNUNG 3.2.1

Haus 3 | 2.OG | 3 Zimmer |
79,36 m² Wohnfläche | 86,01 m² nutzbare Fläche



WOHNUNG 3.2.1	Wfl.
Wohnen/Kochen/Essen	25,04 m ²
Schlafen	14,16 m ²
Kind	10,24 m ²
Flur	10,02 m ²
Bad	7,87 m ²
Duschbad	4,13 m ²
Abst.	1,25 m ²
Balkon (1/2)	6,65 m ²
Gesamt	79,36 m²

--- abgehängte Decke

— Schiebetür

HZ/EL = Unterverteilung Heizung / Elektro



Maßstab 1:75 – 1 cm = 0,75 m