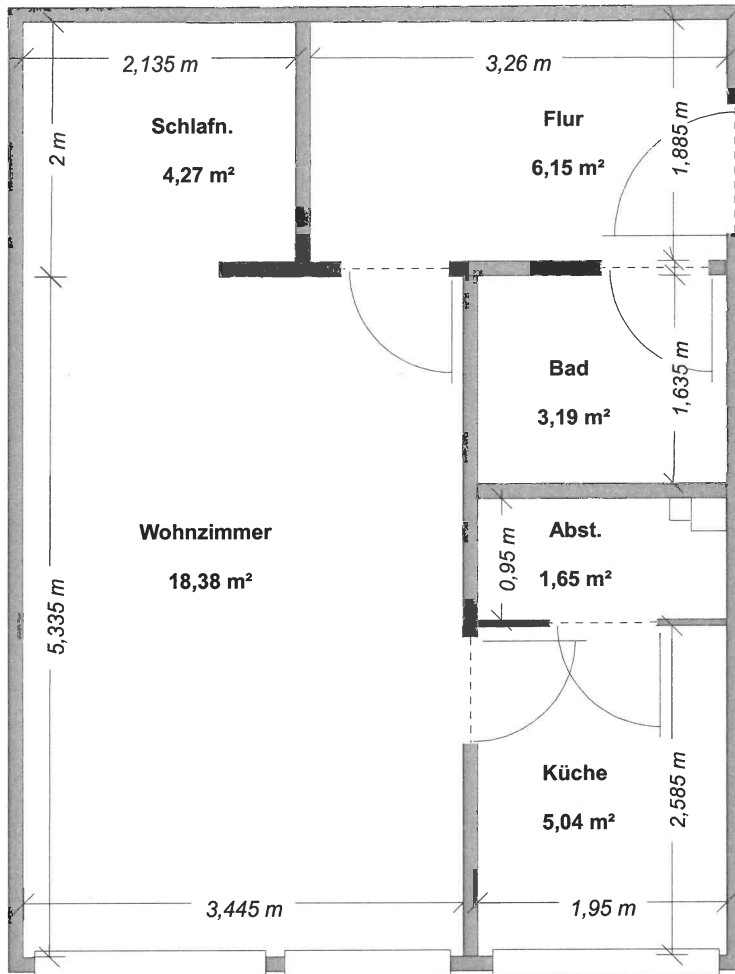


## Kathenkoppel 26 (links vorne 2)

identische Grundrisse für die Wohnungen  
79, 86, 93 und 100



Gesamtfläche: 38,68 m² (Rohbaumaße gemäß vorliegender Bauzeichnung)

Gesamtfläche: 37,52 m² (Gemäß vorliegender Teilungserklärung v. 20.07.66)