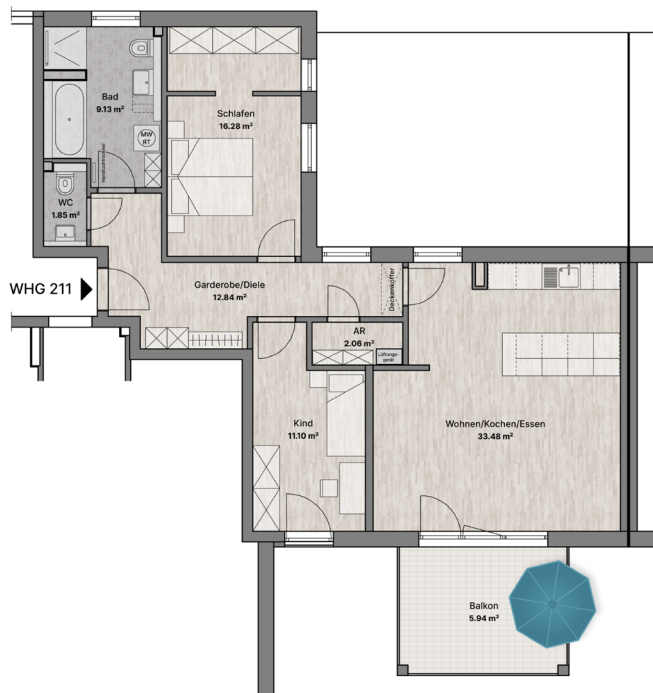
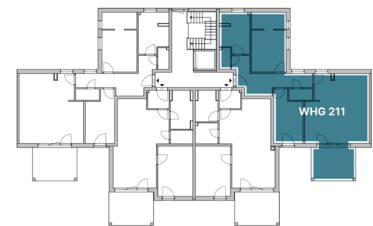


GREENLIVING IN LUDERSHEIM

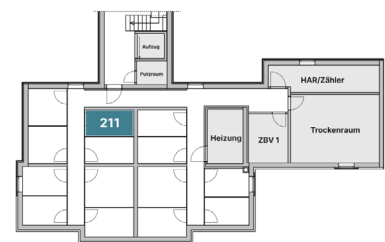
AN DER ZIEGELEI 2 // 2A, ALTDORF-LUDERSHEIM



Lage der Wohnung im Geschoss:



Lage des Abstellraums im Untergeschoss:



HAUS 2 | 1. OBERGESCHOSS 3-ZIMMER WHG 211

Status: verfügbar Preis: € 416.500

Wohnfläche: 92.68 m² bestehend aus

- Abstellraum: 2.06 m²
- Bad: 9.13 m²
- Garderobe / Diele: 12.84 m²
- Kind: 11.10 m²
- Schlafen: 16.28 m²
- Balkon: 5.94 m²
- Wohnen / Kochen / Essen: 33.48 m²
- WC: 1.85 m²

Abstellraum im Untergeschoss: 5.35 m² / Nr. 211
Anzahl der Stellplätze: 1

SCHICK
HAUSBAU