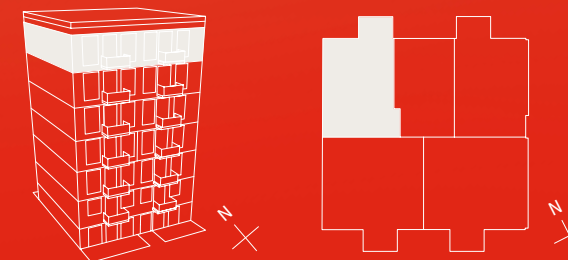
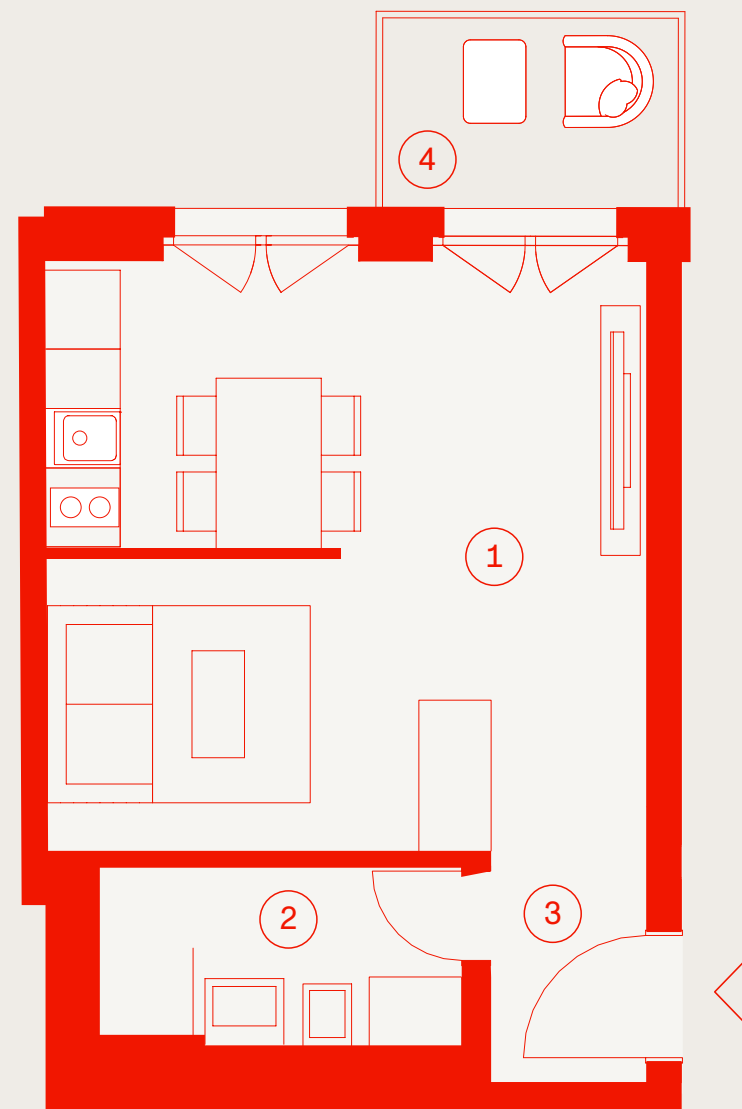


# WE 26

1-Zimmer-Wohnung, 6. OG  
1-room apartment, 6th floor



Maßstab Scale 1:50



|   |   |                                  |
|---|---|----------------------------------|
| 1   | <b>Wohnen/Kochen/Essen</b><br>Living / Cooking / Dining | 17,99 m <sup>2</sup>             |
| 2   | <b>Bad</b><br>Bathroom                                  | 5,25 m <sup>2</sup>              |
| 3   | <b>Entrée</b><br>Hallway                                | 3,39 m <sup>2</sup>              |
| 4   | <b>Balkon</b><br>Balcony                                | 3,26 x 0,5 = 1,63 m <sup>2</sup> |
| <b>Gesamtfläche</b><br>Total living space |   | <b>28,26 m<sup>2</sup></b>       |

Lichte Deckenhöhe • Clear ceiling height ca. 2,75 m

Änderungen in Planung, Ausführungsart und den vorgesehenen Baustoffen behält sich der Verkäufer vor, soweit sie sich technisch als zweckmäßig oder notwendig erweisen, oder auf behördlichen Auflagen beruhen. Sie müssen für den Käufer zumutbar sein. Die Darstellung der Möblierung und Küchen ist beispielhaft und nicht im Lieferumfang enthalten. Die Lieferung der Bäder erfolgt gemäß Baubeschreibung. Die in der Zeichnung angegebenen Flächenangaben sind Cirka-Angaben. Die Berechnung erfolgte in Anlehnung an die Wohnflächenverordnung, wobei Balkone, Loggien und überdachte Terrassen im Erdgeschoss mit 50 % und Dachterrassen sowie nicht überdachte Terrassen im Erdgeschoss mit 25 % ihrer Fläche berücksichtigt wurden. Die Maße können sich im Zuge der Ausführungsplanung ändern. Stand: März 2023

The Seller reserves the right to make changes in the planning, execution and building materials insofar as they prove to be technically expedient or necessary or are based on official requirements. Any such changes must be reasonable for the Buyer. The accessories shown in visualizations, such as furniture and kitchens, are design examples and are not included in the scope of delivery. Bathrooms are executed in accordance with the building specifications. Floor areas indicated in the drawing are approximations. The floor space calculation is based on the living space ordinance, whereby balconies, loggias and covered terraces on the ground floor are included at 50% of their actual area and roof terraces and uncovered terraces on the ground floor at 25% of their actual area. Dimensions may change in the course of implementation planning. Status: March 2023

