



Eigentumswohnungen in Attenweiler

modern Leben am Weiherblick

INHALTSVERZEICHNIS

03	Projektübersicht	10	Wohnungsübersicht
05	Highlights - gesundes Wohnen	38	KFZ- und Fahrradstellplätze
06	Highlights - Wohnungen	39	Kellerräume
07	Highlights - Lage	40	Kontakt
08	Wer wir sind	41	Preise

STRUKTUR UND INDIVIDUALITÄT

Bereit für einen neuen Lebensabschnitt?
Das Projekt am Weiherblick lädt Sie ein,
Teil einer neuen Gemeinschaft zu werden.
Hier entstehen drei Häuser mit insgesamt
18 Wohneinheiten, die perfekt auf den
modernen Lebensstil zugeschnitten sind.

Unser Motto „modern geplant – nachhaltig
gebaut“ steht für zeitgemäßes Design
und umweltbewusstes Bauen, um ein
besonderes Lebensgefühl zu vermitteln.

Von gemütlichen 3-Zimmer-Wohnungen bis
hin zu großzügigen 4-Zimmer-Wohnungen
bieten wir alles, um deinen Bedürfnissen
gerecht zu werden.

Das Projekt am Weiherblick ist ideal für
junge Familien, die einen neuen Anfang
suchen, oder auch für Investoren, die
nach vielversprechenden Möglichkeiten
Ausschau halten.

ABLAUF WOHNUNGSKAUF

1

Kontaktaufnahme

Sie kontaktieren uns per Telefon, Mail oder Kontaktformular. Wir machen einen Termin für ein erstes Gespräch aus.

2

Erstgespräch

In unserem ersten Gespräch besprechen wir das weitere Vorgehen, informieren Sie über verfügbare Wohnungen und Benefits, nehmen Sie auf die Interessentenliste auf und besprechen Ihre individuellen Wünsche und Möglichkeiten.

3

Finanzierung

Sie stellen Ihre Finanzierung mit ihrer Hausbank auf die Beine. Wir bieten gerne Unterstützung bei der Finanzierungsplanung.

4

Kaufabschluss

Der nächste Meilenstein wartet. Mit Ihrer Unterschrift unterzeichnen Sie mit uns einen bindenden Notarvertrag. Darin enthalten ist die Standardausstattung. Alle notwendigen Dokumente werden von uns vorbereitet.

5

Individuelle Bemusterung

Sie wollen mehr als den Standard? Stellen Sie sich Ihre ganz individuelle Ausstattung zusammen! Natürlich stehen wir Ihnen mit Rat und Tat zur Seite.

6

Schlüsselübergabe

Es ist soweit! Ihre Wohnung kann bezogen werden.



HIGHLIGHTS

Gesundes Wohnen
Genießen Sie ein Wohngebäude,
das Ihr Wohlbefinden fördert.



Erdwärmepumpenheizung
mit Kühlfunktion:
Niedrige Heizkosten und
kühlende Fußbodenheizung
in einem.



Effizienzhaus 40+:
Reduzieren Sie Ihre
Energiekosten und tun Sie
der Umwelt etwas Gutes.

Klimafreundliche Holzbauweise:
Nachhaltigkeit trifft auf Stil.



PV-Anlage mit Batteriespeicher:
Nutzen Sie saubere Energie
und bleiben Sie unabhängig.



HIGHLIGHTS

YOUR DREAM HOME



Balkon zu jeder Wohnung:
Frische Luft und Entspannung
direkt vor Ihrer Tür.



Mindestens ein PKW-Stellplatz
pro Wohnung: Parken Sie stressfrei
und sicher.



Kellerraum für zusätzlichen Stauraum:
Halten Sie Ihr Zuhause
ordentlich und organisiert.



Fahrradstellplätze:
Bleiben Sie aktiv und umweltbewusst.

HIGHLIGHTS - LAGE

Entdecken Sie das perfekte Gleichgewicht zwischen modernem Wohnkomfort und idyllischer Natur. Unsere exquisiten Neubauwohnungen am Weiherblick bieten nicht nur ein traumhaftes Wohnambiente, sondern auch eine unschlagbare Lage für ein rundum erfülltes Leben. Mit einem Schritt vor die Tür eröffnet sich eine Welt der Ruhe und Schönheit, denn der untere Weiher liegt praktisch direkt vor Ihrer Haustür. Ein idyllischer Ort für erholsame Spaziergänge und entspannte Stunden im Grünen.

Aber das ist noch nicht alles - unsere Lage bietet auch die perfekte Balance zwischen urbanem Leben und ländlicher Idylle. Nur 10 Minuten Autofahrt trennen Sie von dem charmanten Städtchen Biberach, während Sie in nur 14 Minuten das malerische Bad Buchau erreichen. Und für alle, die das pulsierende Stadtleben lieben, ist das Zentrum von Ulm nur 38 Minuten entfernt.

Home is,
where your
Story begins

WER WIR SIND



Franz
Walser
Holzbau

Wir sind ein Familienunternehmen, das schon seit über 120 Jahren mit dem Baustoff Holz arbeitet und uns zur höchsten Qualität und einem respektvollen Umgang mit unserer Umwelt verpflichtet.

Unsere Philosophie ist ganz einfach: Wir setzen auf hochwertige Materialien und nachhaltige Bauweisen, um nicht nur schöne Häuser, sondern echte Wohlfühloasen zu schaffen.

Mit unserer langjährigen Erfahrung stellen wir uns gerne großen Projekten und konnten so in den letzten Jahren eine beeindruckende Liste von Referenzprojekten aufbauen.

Ein Projekt wie am Weiherblick machen wir nicht zum ersten Mal und doch freuen wir uns, unsere handwerkliche Kunst erneut unter Beweis zu stellen.

HAUS 1

HAUS 2

HAUS 3

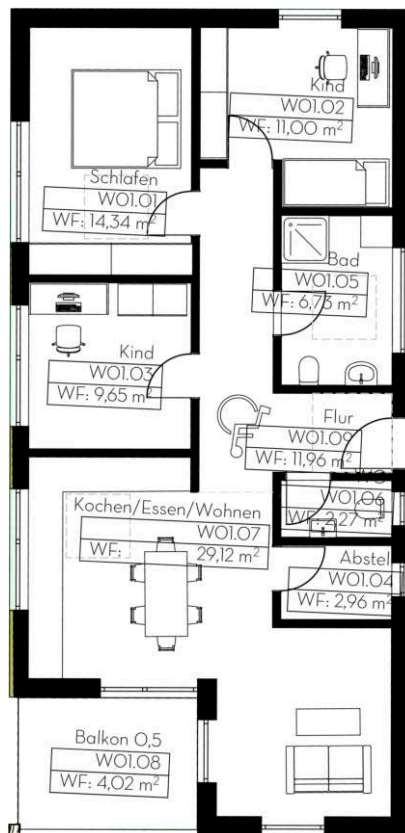


Willkommen
in Ihrem neuen Zuhause



Wohnung 01

4 Zimmer
95,84 m²



Haus 1



EG, Balkon



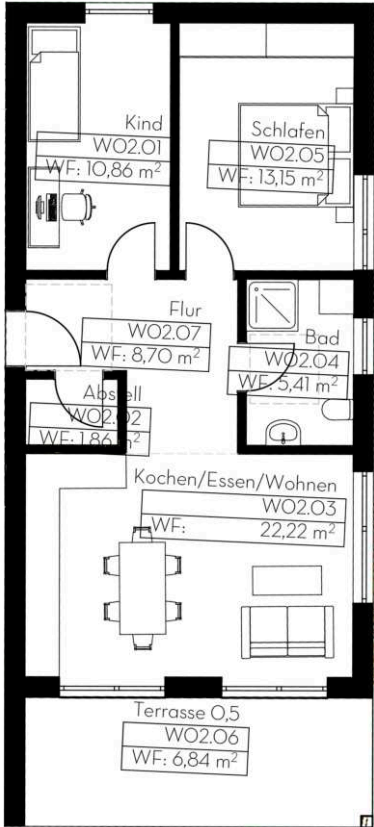
links





Wohnung 02

3 Zimmer
68,88 m²



Haus 1



EG,
Gartennutzung



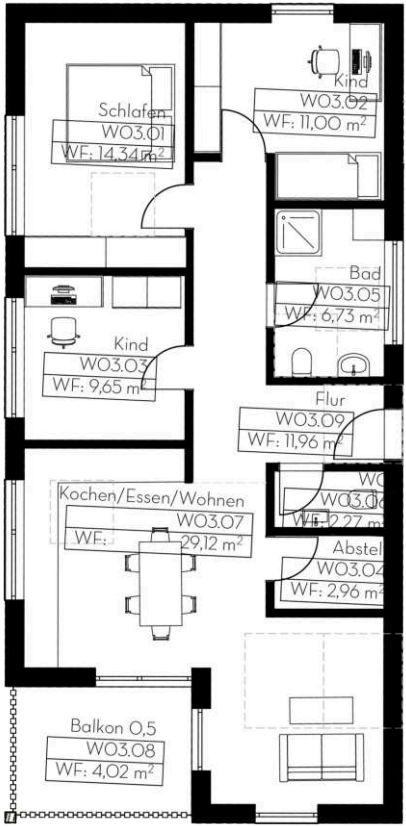
rechts





Wohnung 03

4 Zimmer
95,84 m²



Haus 1



1. OG, Balkon



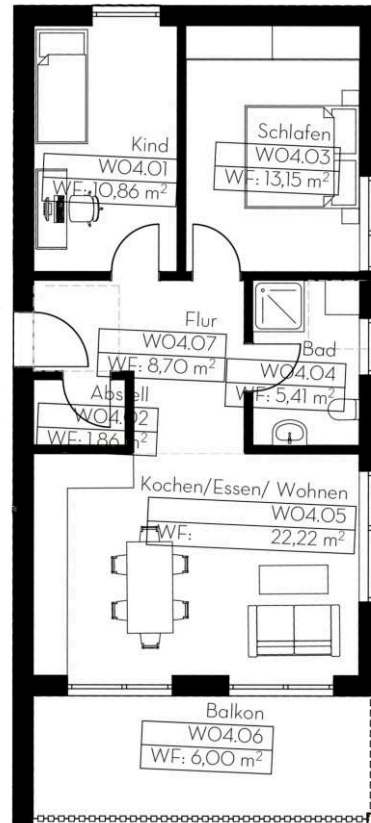
links





Wohnung 04

3 Zimmer
68,88 m²



Haus 1



1. OG, Balkon



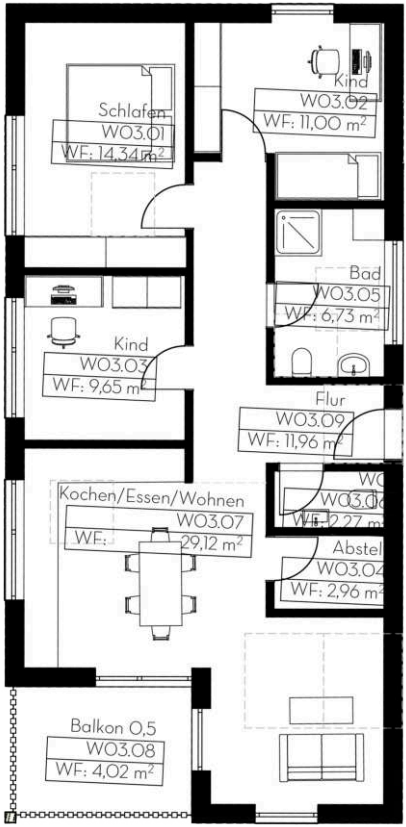
rechts





Wohnung 05

4 Zimmer
95,84 m²



Haus 1



2. OG, Balkon



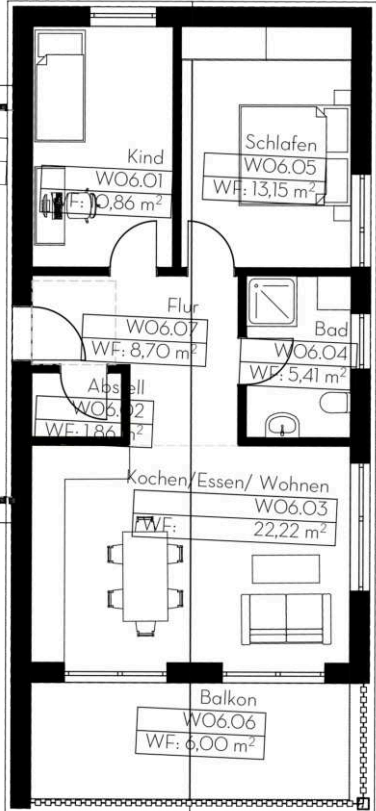
links





Wohnung 06

3 Zimmer
68,88 m²



Haus 1



2. OG, Balkon



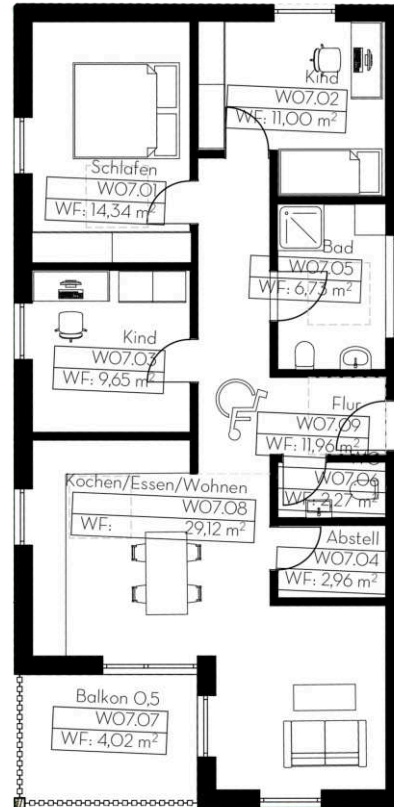
rechts





Wohnung 07

4 Zimmer
95,84 m²



Haus 2



EG, Balkon



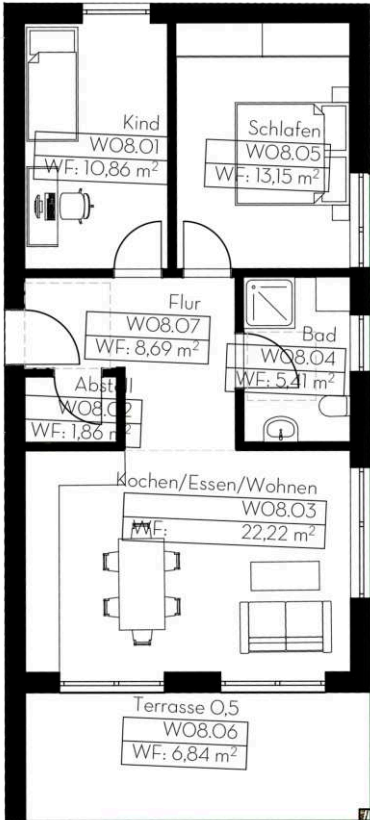
links





Wohnung 08

3 Zimmer
68,88 m²



Haus 2



EG,
Gartennutzung



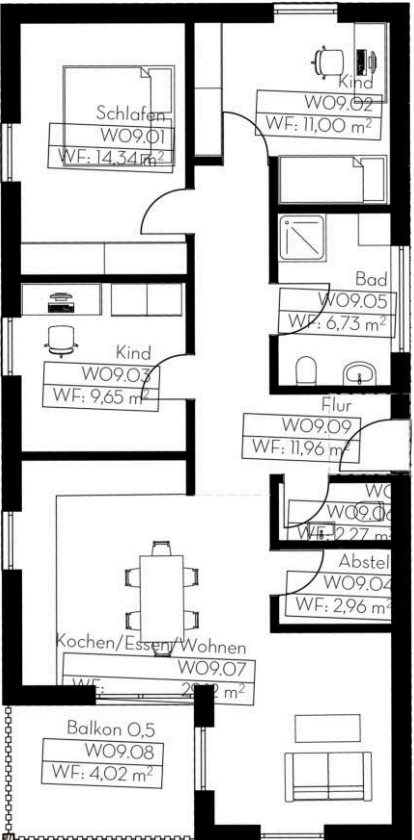
rechts





Wohnung 09

4 Zimmer
95,84 m²



Haus 2



1. OG, Balkon



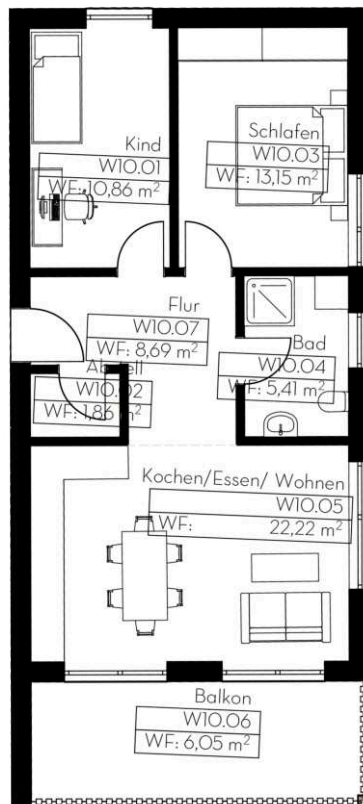
links





Wohnung 10

3 Zimmer
68,88 m²



Haus 2



1. OG, Balkon



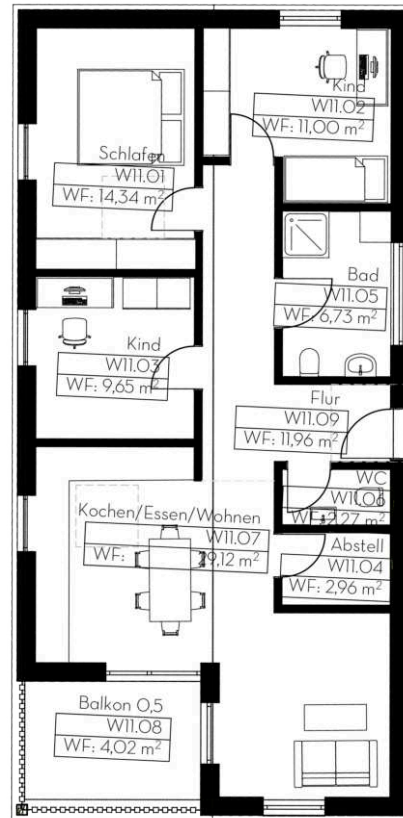
rechts





Wohnung 11

4 Zimmer
95,84 m²



Haus 2



2. OG, Balkon



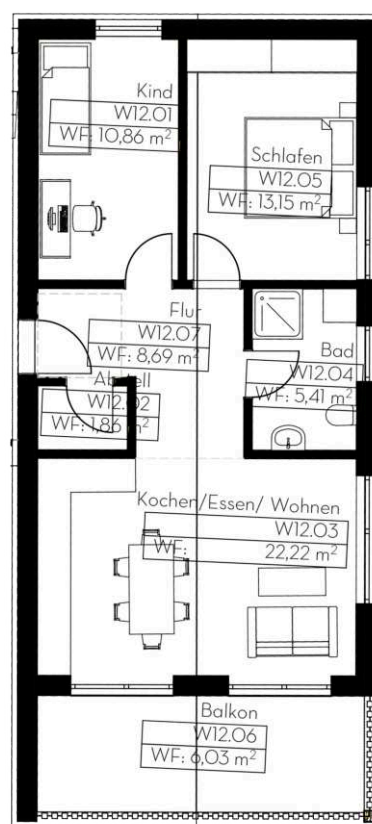
links





Wohnung 12

3 Zimmer
68,88 m²



Haus 2



2. OG, Balkon



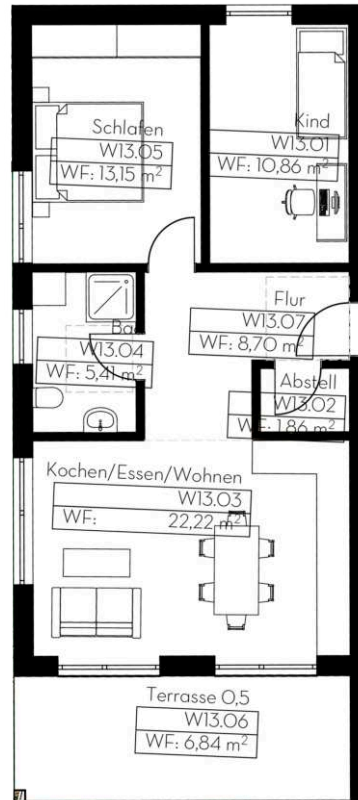
rechts





Wohnung 13

3 Zimmer
68,88 m²



Haus 3



EG,
Gartennutzung



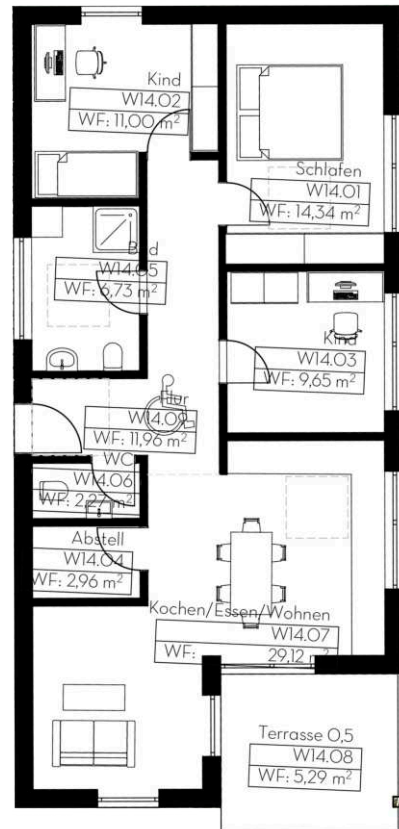
links





Wohnung 14

4 Zimmer
95,84 m²



Haus 3



EG,
Gartennutzung



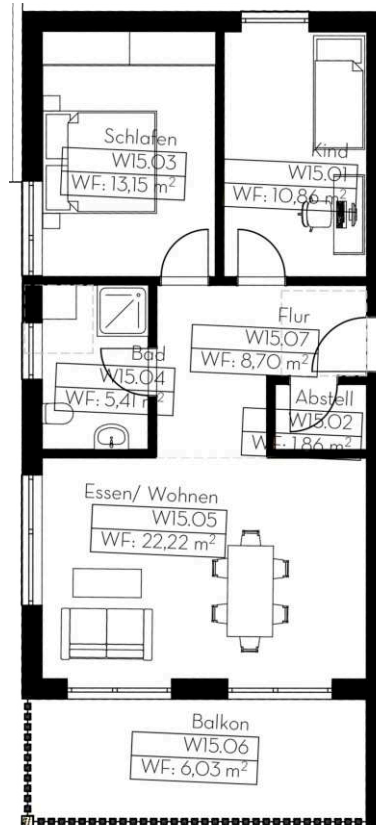
rechts





Wohnung 15

3 Zimmer
68,88 m²



Haus 3



1. OG, Balkon



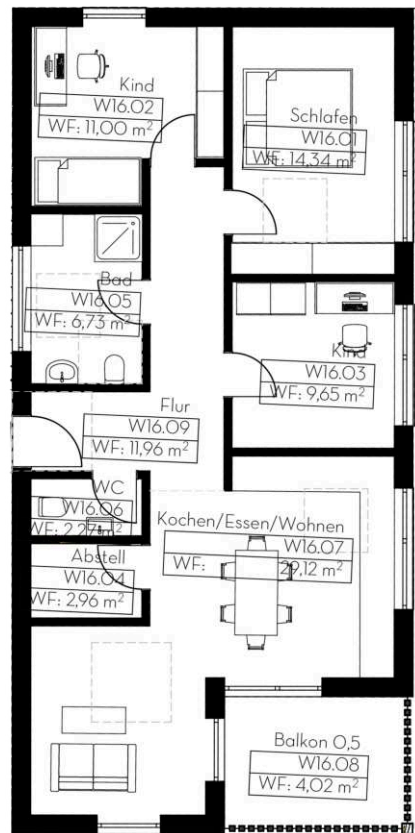
links





Wohnung 16

4 Zimmer
95,84 m²



Haus 3



1. OG, Balkon



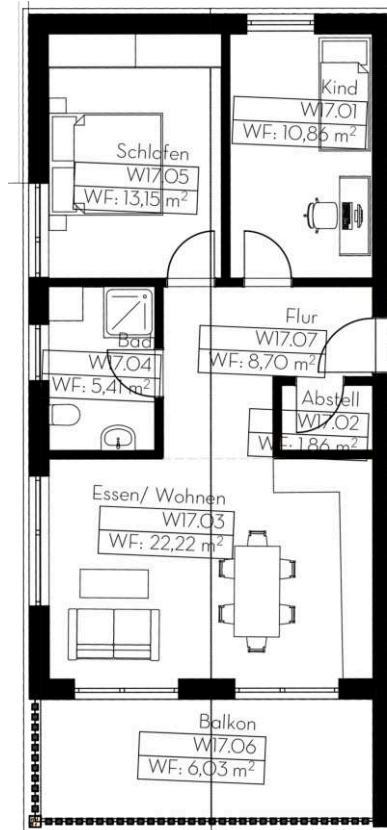
rechts





Wohnung 17

3 Zimmer
68,88 m²



Haus 3



2. OG, Balkon



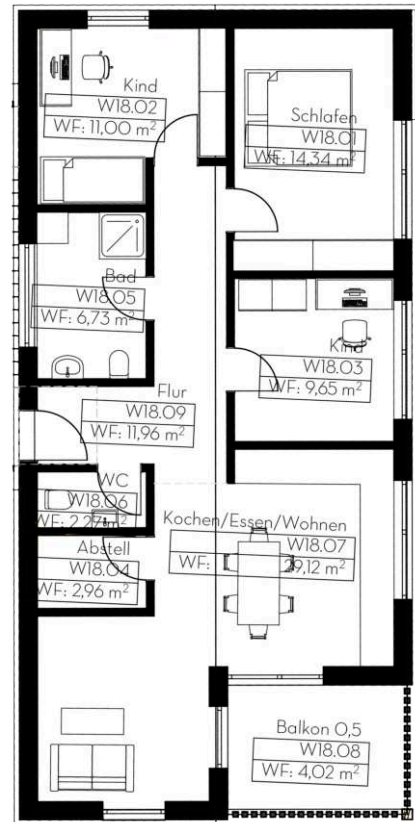
links





Wohnung 18

4 Zimmer
95,84 m²



Haus 3



2. OG, Balkon



rechts

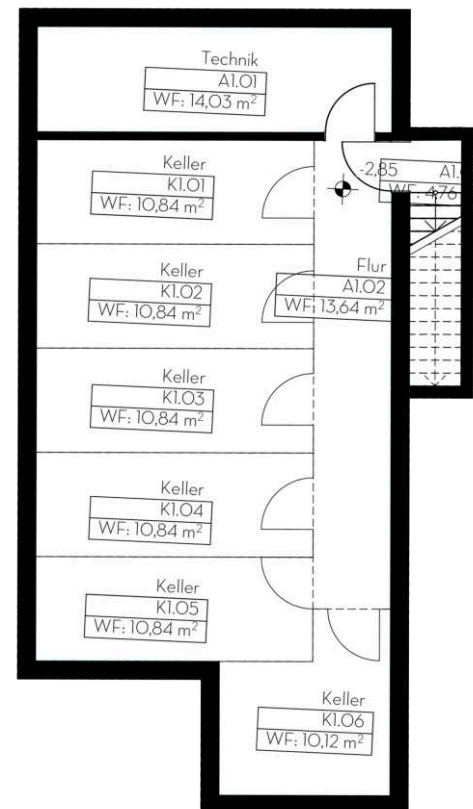


KFZ-/ Fahrradstellplätze



Mit insgesamt 36 KFZ-Stellplätzen und 37 Fahrradstellplätzen bieten wir ausreichend Platz für Ihre Mobilität. Parken Sie stressfrei und sicher – hier ist für jeden Platz!

Kellerräume



Genießen Sie Ihren ganz persönlichen Kellerraum
- perfekt für zusätzlichen Stauraum nach Ihrem Bedarf!

Noch Fragen?
Melden Sie sich!

Franz Walser Holzbau GmbH
Jochen Frank

Sägmühlweg 9 | 88427 Bad Schussenried
07583 4000 - 0 | info@walser-holzbau.de
www.walser-holzbau.de



Franz
Walser
Holzbau



KFZ-Stellplätze

Pro Wohnung ist ein KFZ-Stellplatz im Preis inbegriffen

Zusätzlicher Stellplatz 8.000,00 €

Wohnung 01

Wohnfläche
95,84 m²

Kaufpreis
429.700,00 €

Zinsgünstiger KfW-Kredit
gesichert bis 150.000 €



Wohnung 02

Wohnfläche
68,88 m²

Kaufpreis
311.100,00 €

Zinsgünstiger KfW-Kredit
gesichert bis 150.000 €

Wohnung 03

Wohnfläche
95,84 m²

Kaufpreis
439.300,00 €

Zinsgünstiger KFW-Kredit
gesichert bis 150.000 €



Wohnung 04

Wohnfläche
68,88 m²

Kaufpreis
317.900,00 €

Zinsgünstiger KFW-Kredit
gesichert bis 150.000 €

Wohnung 05

Wohnfläche
95,84 m²

Kaufpreis
448.800,00 €

Zinsgünstiger KFW-Kredit
gesichert bis 150.000 €



Wohnung 06

Wohnfläche
68,88 m²

Kaufpreis
324.800,00 €

Zinsgünstiger KFW-Kredit
gesichert bis 150.000 €