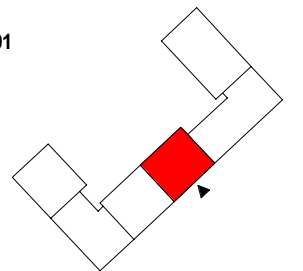


DÜSSELDORF
VIERZIG 549
 DAS BUNTE LEBEN.

Haus 2.3
 Hildegard-Knef-Str. 101
 Erdgeschoss
 Wohnung 36
 3 Zimmer



Diele	9,6 m ²
Bad	6,7 m ²
Abstellraum	2,8 m ²
Küche	9,7 m ²
Terrasse (Fl. ges. = 12,0 m ²)	6,0 m ²
Wohnen	28,2 m ²
Duschbad	6,3 m ²
Schlafen	19,5 m ²
Zimmer 01	10,8 m ²
WF ges.	99,6 m²

*HKV = Heizkreisverteiler

Die Wohn- und Nutzflächenberechnung erfolgt in Anlehnung an die Wohnflächenverordnung WoFIV vom 25.11.2003. Die Berechnung der Raumgrößen erfolgt mit Rohbaumaßen.

Die in den Plänen dargestellten Abstellflächen dienen dem Mieter/-innen als frei nutzbare Flächen, müssen aber laut Landesbauordnung nachgewiesen werden.

Die angegebenen Quadratmeter dienen nur zur Orientierung, maßgeblich sind die im Grundbuch-Blatt gemachten Angaben.

Die in den Plänen gezeigte Möblierung stellt nur einen Einrichtungsvorschlag dar und ist nicht Vertragsbestandteil.

