



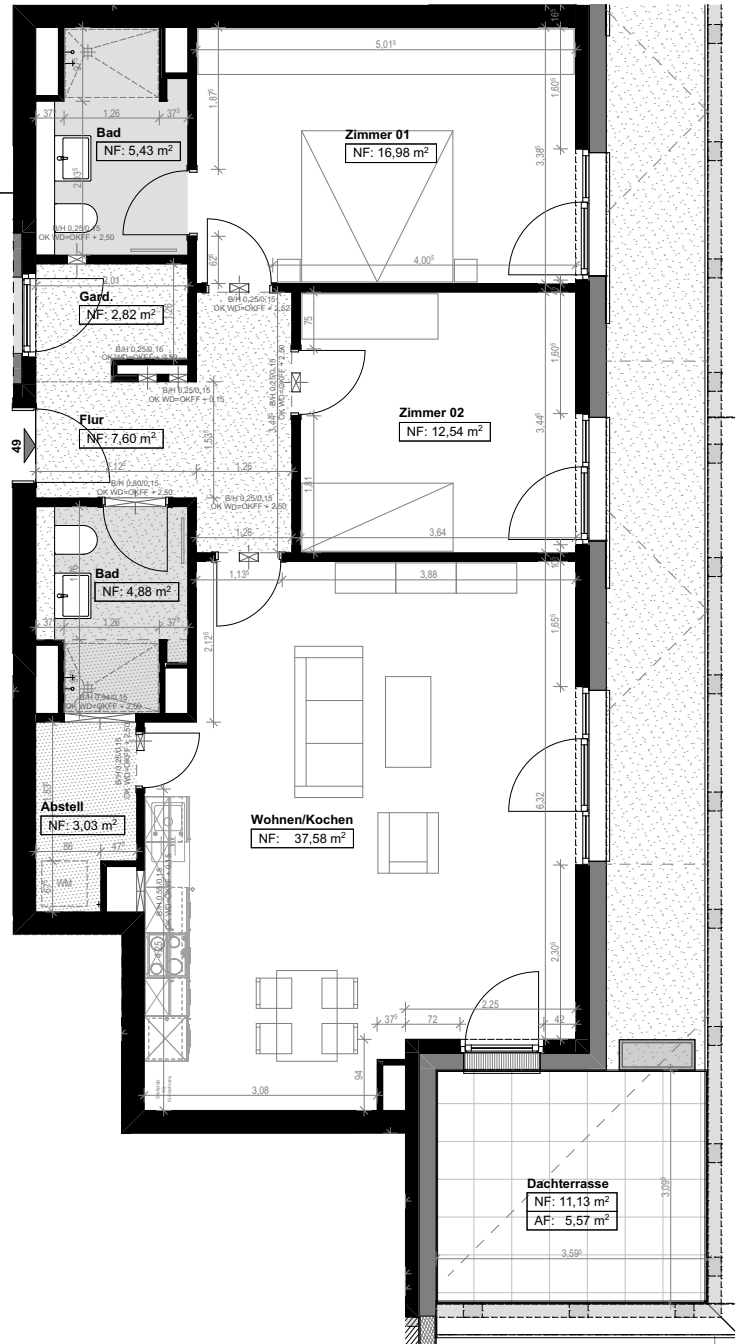
# ADLERSHORST

**VE 475**  
**Neubau eines Mehrfamilienhauses**  
**mit 50 WE + Tiefgarage**  
 Alter Kirchenweg 28  
 22844 Norderstedt

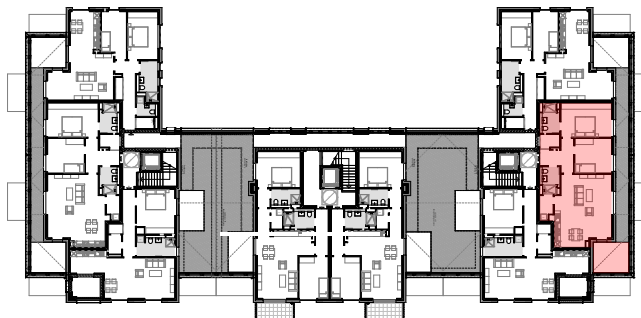
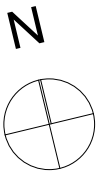
Staffelgeschoss\_Whg\_49\_frei\_finanziert  
 3 Zimmer 89,95m<sup>2</sup> (inkl. 1% Putzabzug)  
 Dachterrasse 5,57m<sup>2</sup> (zu 50%)  


---

**95,52m<sup>2</sup> Wohnfläche**



## Übersicht Staffelgeschoss



### Legende

-  Fliesenbereich
-  Abgehängte Trobadecke  
lichte Höhe ca. 2,25m
-  Abgehängte Trobadecke  
lichte Höhe ca. 2,35m

**HINWEIS**  
 Aufgrund statischer u./o. haustechnischer Anforderungen, können sich noch geringfügige Änderungen der Wandstärken, Schachtabmessungen, Raumhöhen und damit der m<sup>2</sup> Wohnfläche ergeben!  
 Die dargestellten Maße sind Rohbaum Maße; d.h.: -Bei Innenmaßen sind 2 Putzstärken abzuziehen; zzgl. einer möglichen Maßtoleranz von 2cm; in Summe ca. 5cm  
 Bei Vorsprungsmaßen gehen sie bitte von einer Toleranz von +/- 2cm aus. -Bei Außenmaßen addieren sie ein Maß von mind. 1 bis max. 5cm. Die Küchenzeile ist nur beispielhaft dargestellt!  
 Alle Maße und Angaben sind freibleibend und unverbindlich. Stand: Januar 2022