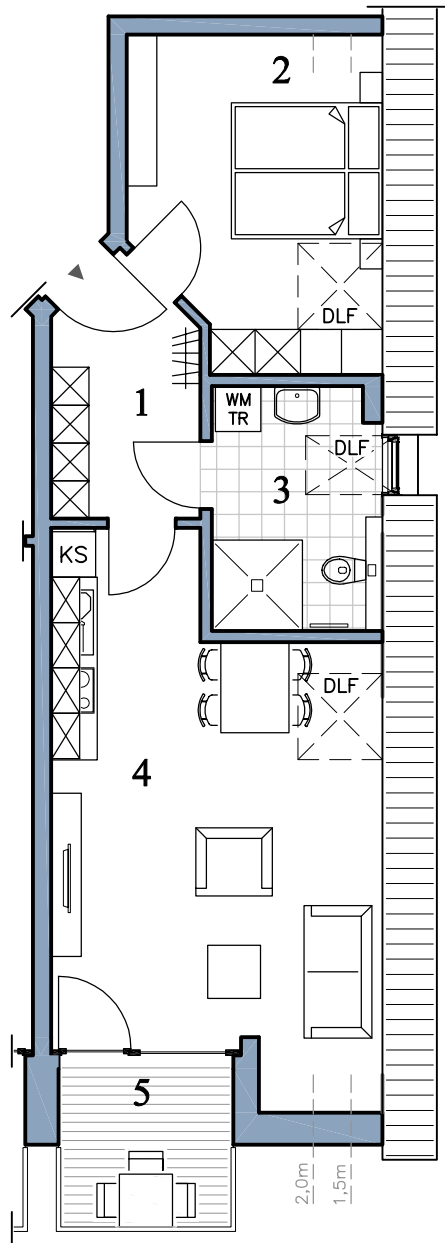
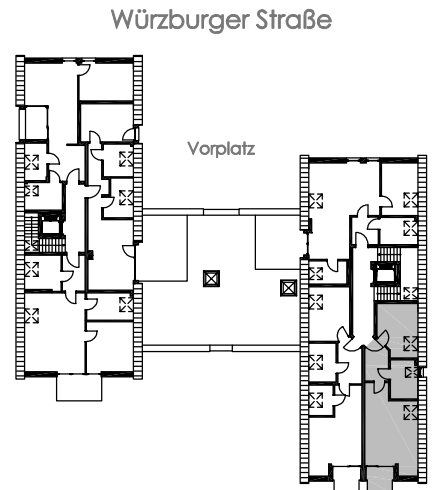


Würzburger Straße 49

2-Zimmer - Wohnung Nr. B7

Obergeschoss mit Aufzug

Barrierefrei



Balkone, Loggienflächen, Keller-
räume, Spitzböden und gedeckte
Freisitze sowie Flächen im
Bereich von Schrägen unter 2m
Raumhöhe können nach der
Wohnflächenverordnung (WofIV) in
der Wohnflächenberechnung nicht
voll in Ansatz gebracht werden,
wobei Balkone und Dachterrassen
mit der Hälfte ihrer Fläche
enthalten sind.

Alle Maße sind ca. Maße.
Kleine Änderungen vorbehalten.

Wohnfläche		50,64 m ²
1 Diele	=	6,16 m ²
2 Schlafen	=	11,78 m ²
3 Bad	=	5,76 m ²
4 Wohnen / Essen / Kochen	=	24,58 m ²
5 Balkon 4,72 m ² (1/2)	=	2,36 m ²

