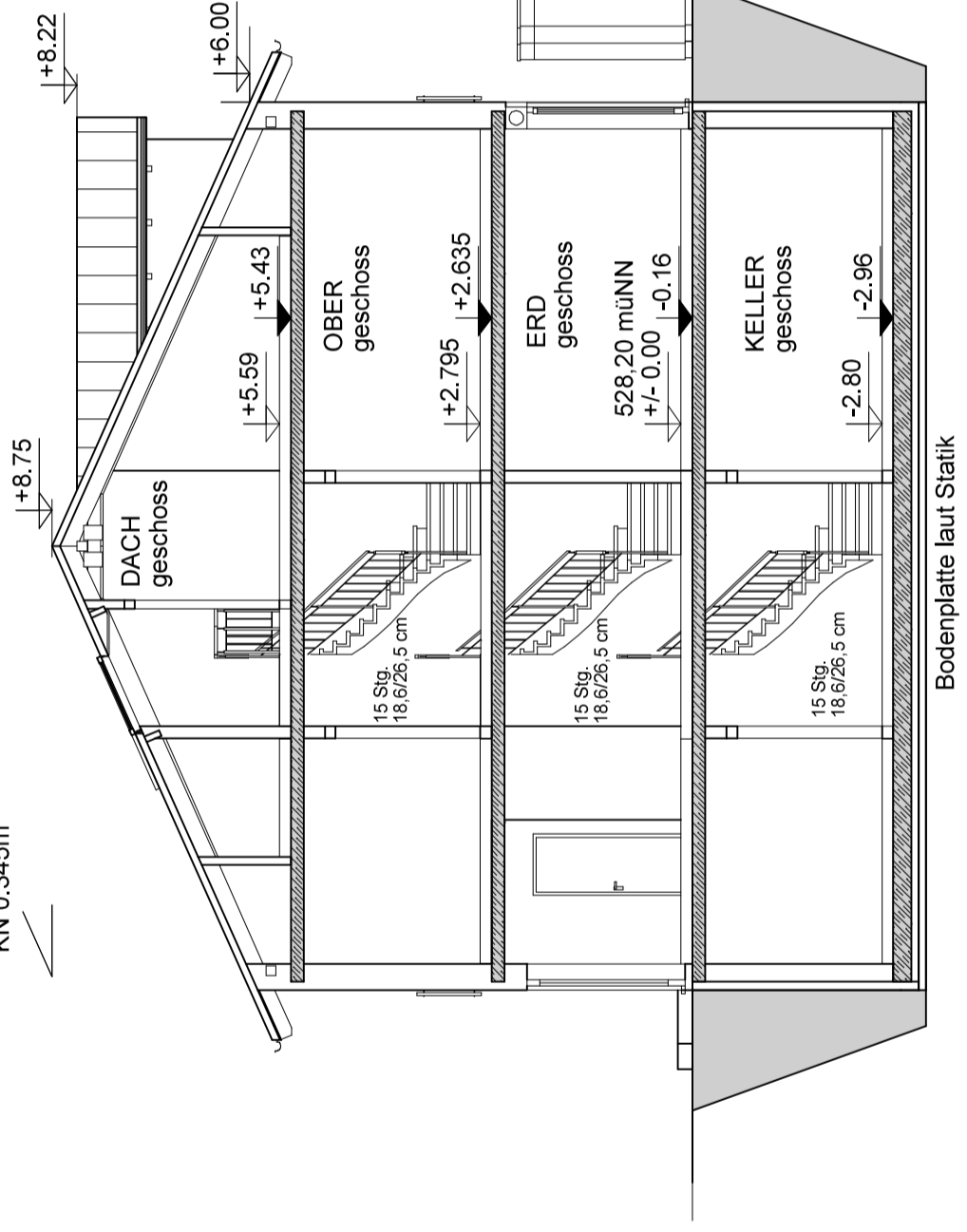


25	2.60	2.79 ⁵	3.06	
25	2.44	2.59 ⁵	2.78 ⁵	
16	2.43 ⁵	2.59 ⁵	2.78 ⁵	
20	2.43 ⁵	2.59 ⁵	2.78 ⁵	
16	2.43 ⁵	2.59 ⁵	2.78 ⁵	
20	2.43 ⁵	2.59 ⁵	2.78 ⁵	
16	2.42 ⁴	2.79 ⁵	2.79 ⁵	
20	2.42 ⁴	2.79 ⁵	2.79 ⁵	
16	2.42 ⁴	2.79 ⁵	2.79 ⁵	
36 ³	2.42 ⁴	2.79 ⁵	2.79 ⁵	
50 ⁵	2.42 ⁴	2.79 ⁵	2.79 ⁵	
17	2.42 ⁴	2.79 ⁵	2.79 ⁵	
6.15 ³⁵				
2.75				

DN 24.00°
KN 0.345m



SCHNITT
A - A