



# IDYLLISCHES WOHNEN IM GRÜNEN

(5 minuten entfernt von Pleschinger See)

Ihr neues Zuhause im Grünen mit traumhaftem  
Ausblick

JUNI 2025



N & C IMMO INVEST



## IDYLLISCHES WOHNEN IM GRÜNE

Seltene Gelegenheit: **Wohnen im Grünen**  
**mit wunderschönem Ausblick**

- Lage: Nur 5 Minuten zum Pleschinger See, 10 Minuten ins Stadtzentrum
- Infrastruktur:
  - Perfekte Anbindung: Bushaltestelle in unmittelbarer Nähe
  - Bildung: Kindergarten und Volksschule in der Nähe
  - Gesundheit: Arzt in der Nähe
  - Einkaufsmöglichkeiten: Verschiedene Geschäfte in der Umgebung
- Parken: Überdachtes Carport
- Komfort: Barrierefreier Zugang dank Aufzug



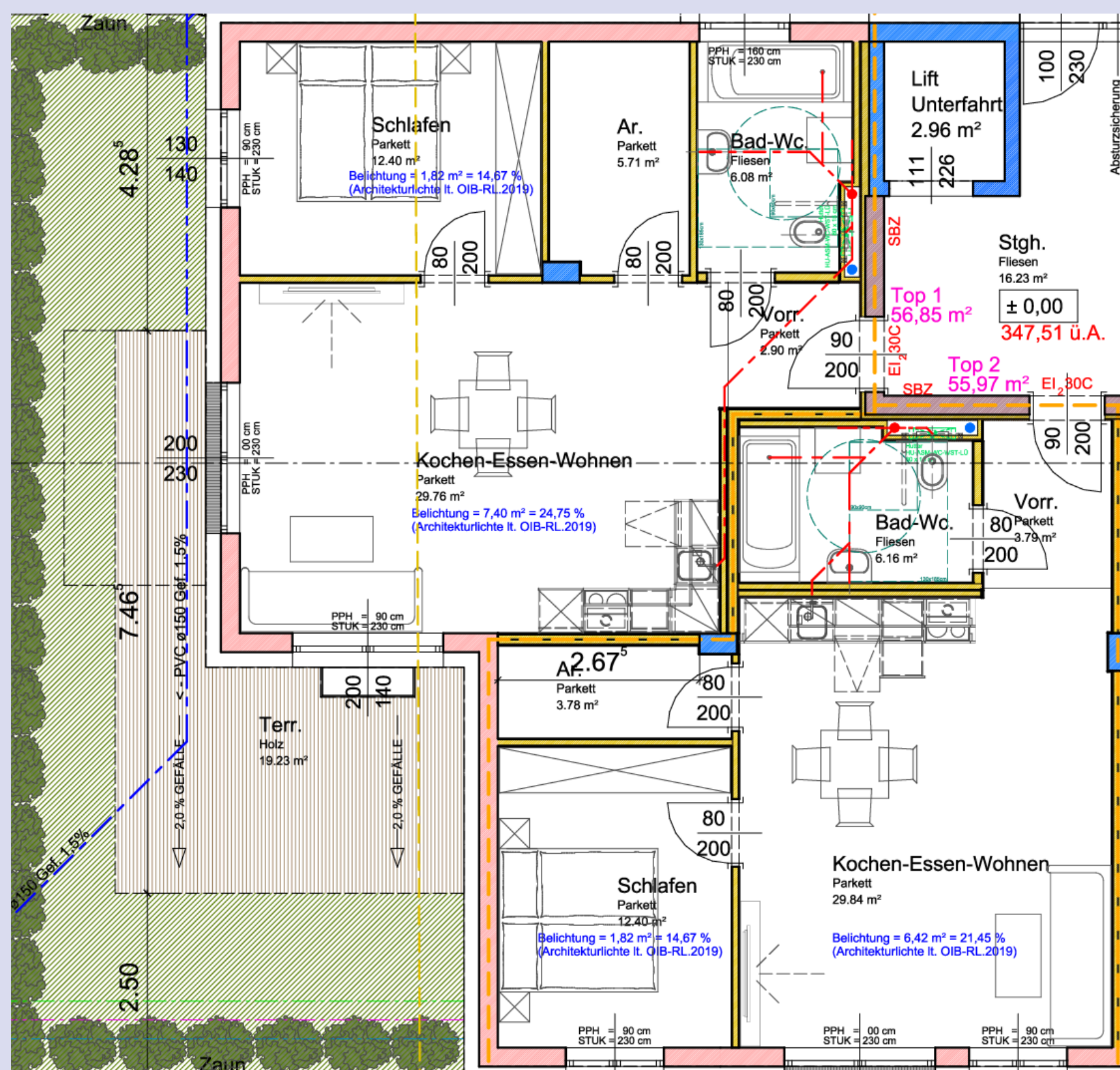


## TOP 1

- Vorzimmer: 2,90 m<sup>2</sup>
- Bad/WC: 6,08 m<sup>2</sup>
- Abstellraum: 5,71 m<sup>2</sup>
- Schlafzimmer: 12,40 m<sup>2</sup>
- Kochen/Essen/Wohnen: 29,76 m<sup>2</sup>
- Terrasse: 19,23 m<sup>2</sup>

Zusammengefasst bietet die Wohnung folgende Flächenaufteilung:

- Gesamtwohnfläche (ohne Terrasse): 56,85 m<sup>2</sup>
- Terrassenfläche: 19,23 m<sup>2</sup>



# IDYLLISCHES WOHNEN NÄHER IM GRÜNEN

(5 minuten entfernt von Pleschinger See)

JUNI 2025



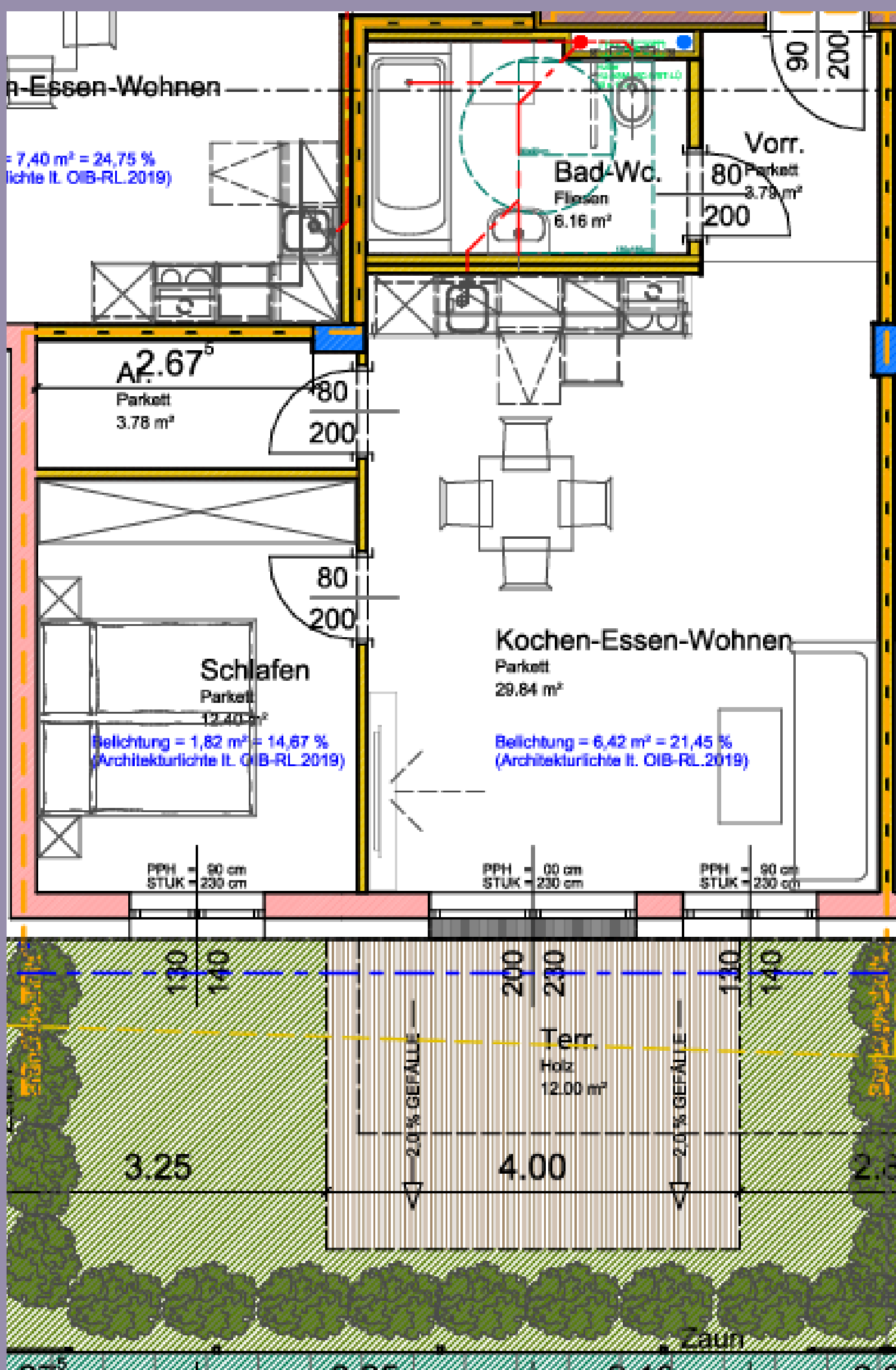


## TOP 2

- Vorzimmer: 3,79 m<sup>2</sup>
- Bad/WC: 6,16 m<sup>2</sup>
- Abstellraum: 3,78 m<sup>2</sup>
- Schlafzimmer: 12,40 m<sup>2</sup>
- Kochen/Essen/Wohnen: 29,84 m<sup>2</sup>
- Terrasse: 12,00 m<sup>2</sup>

Zusammengefasst bietet die Wohnung folgende Flächenaufteilung:

- Gesamtwohnfläche (ohne Terrasse): 55,97 m<sup>2</sup>
- Terrassenfläche: 12,00 m<sup>2</sup>



# IDYLLISCHES WOHNEN NÄHER IM GRÜNEN

JUNI 2025



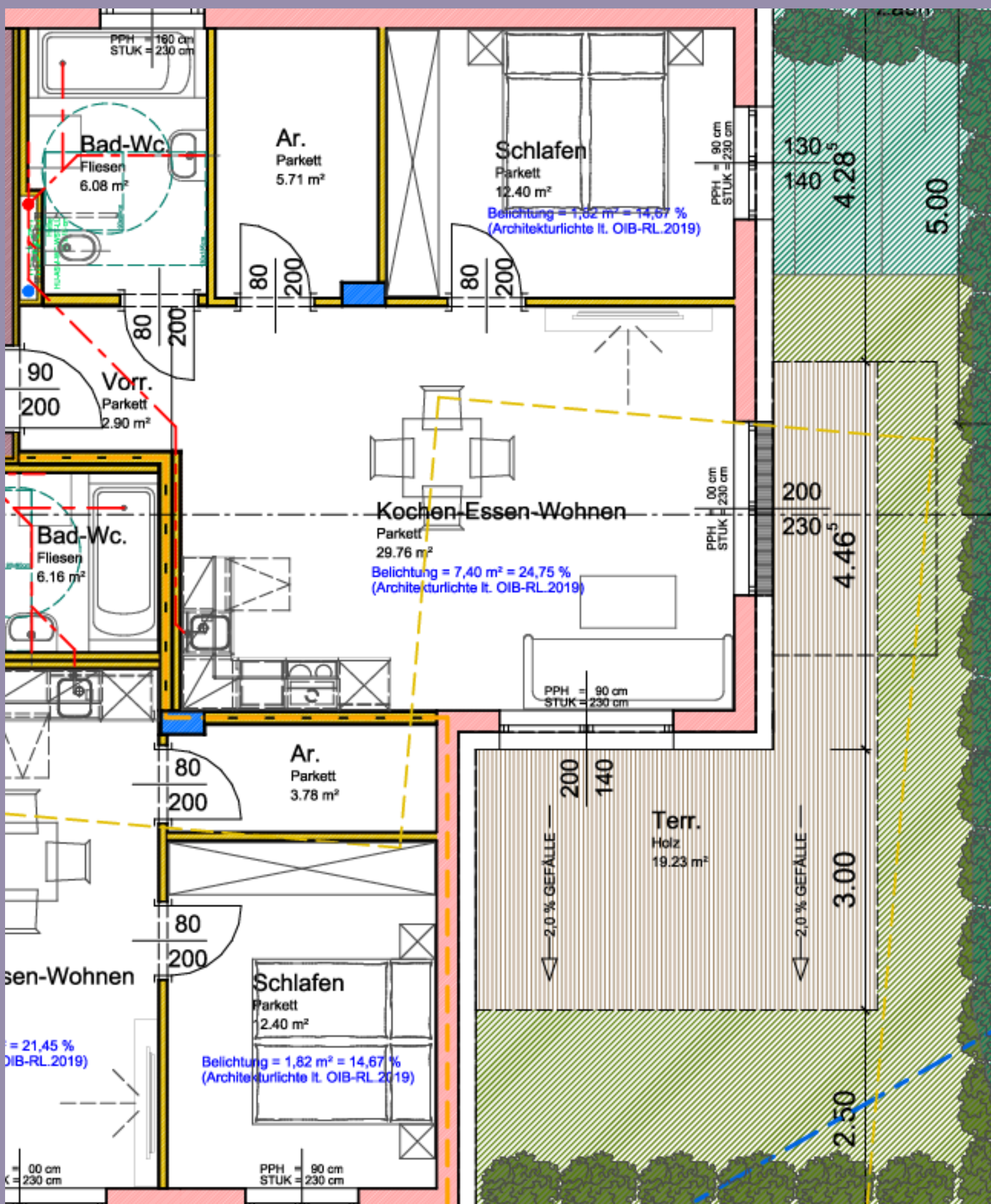


## TOP 3

- Vorzimmer: 2,90 m<sup>2</sup>
- Bad/WC: 6,08 m<sup>2</sup>
- Abstellraum: 5,71 m<sup>2</sup>
- Schlafzimmer: 12,40 m<sup>2</sup>
- Kochen/Essen/Wohnen: 29,76 m<sup>2</sup>
- Terrasse: 19,23 m<sup>2</sup>

Zusammengefasst bietet die Wohnung folgende Flächenaufteilung:

- Gesamtwohnfläche (ohne Terrasse): 56,85 m<sup>2</sup>
- Terrassenfläche: 19,23 m<sup>2</sup>



# IDYLLISCHES WOHNEN NÄHER IM GRÜNEN

JUNI 2025



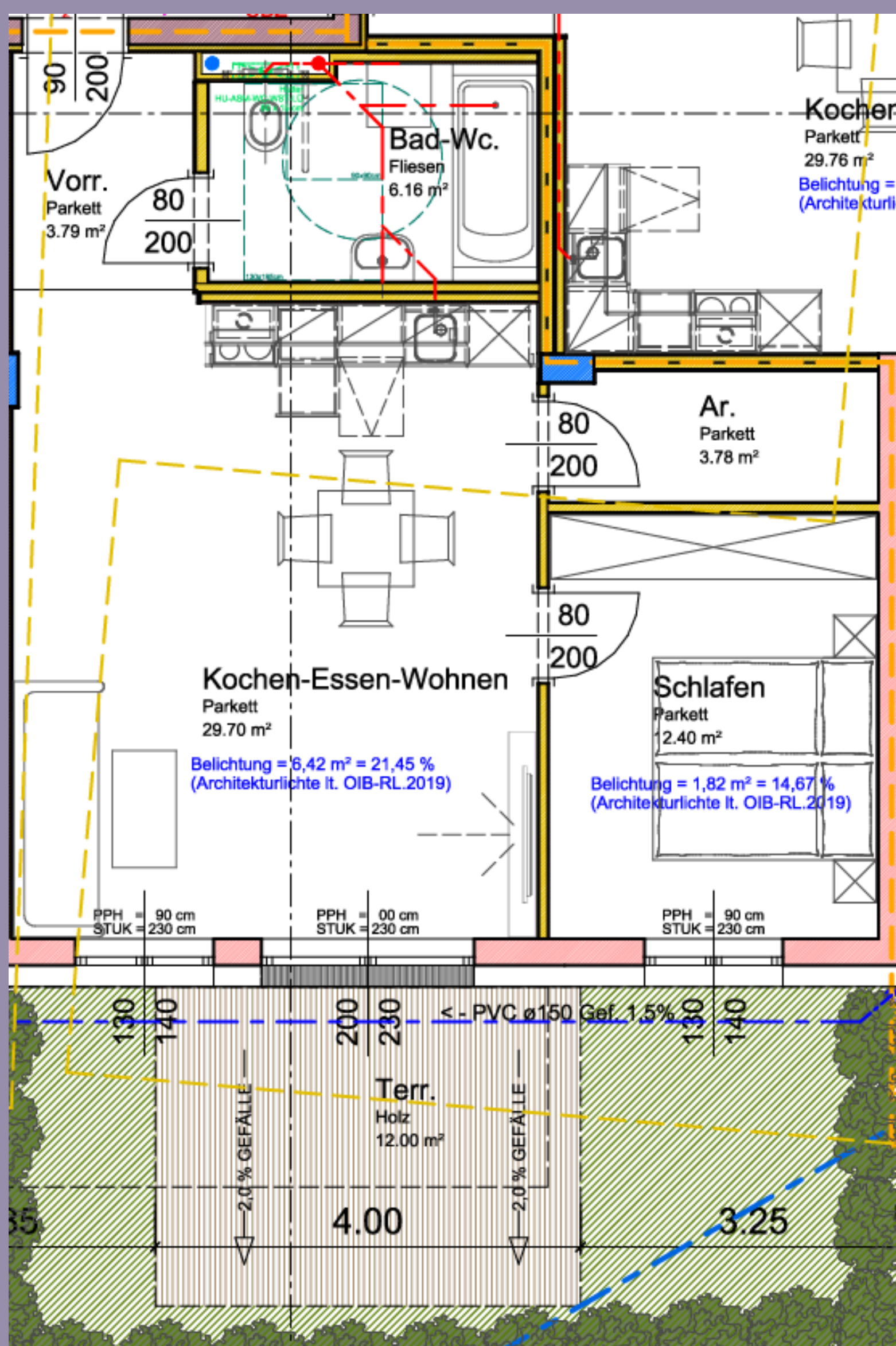


## TOP 4

- Vorzimmer: 3,79 m<sup>2</sup>
- Bad/WC: 6,16 m<sup>2</sup>
- Abstellraum: 3,78 m<sup>2</sup>
- Schlafzimmer: 12,40 m<sup>2</sup>
- Kochen/Essen/Wohnen: 29,70 m<sup>2</sup>
- Terrasse: 12,00 m<sup>2</sup>

Zusammengefasst bietet die Wohnung folgende Flächenaufteilung:

- Gesamtwohnfläche (ohne Terrasse): 55,97 m<sup>2</sup>
- Terrassenfläche: 12,00 m<sup>2</sup>



# IDYLLISCHES WOHNEN NÄHER IM GRÜNEN

JUNI 2025



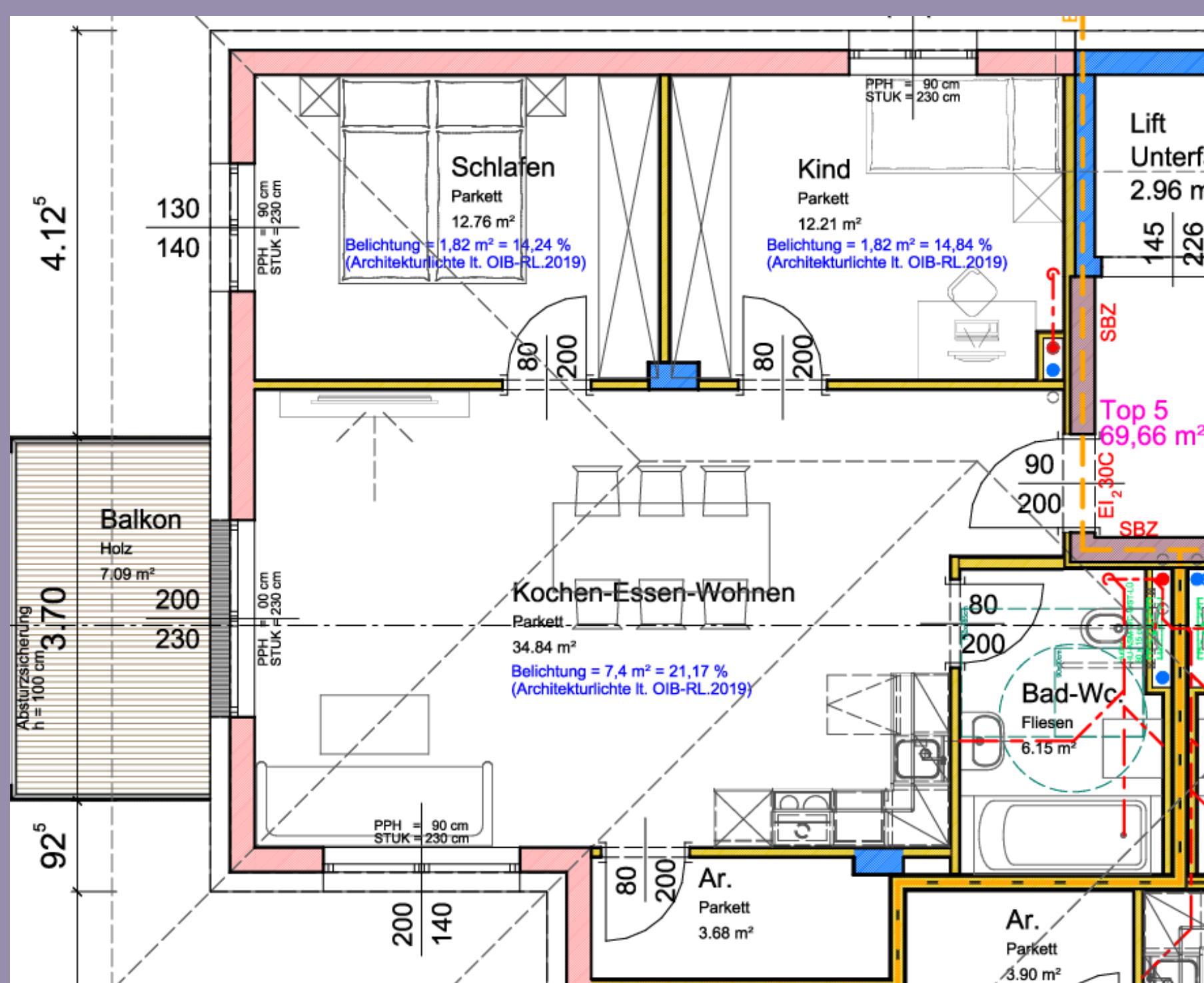


## TOP 5

- Bad/WC: 6,15 m<sup>2</sup>
- Abstellraum: 3,68 m<sup>2</sup>
- Schlafzimmer: 12,76 m<sup>2</sup>
- **Kind : 12,21 m<sup>2</sup>**
- Kochen/Essen/Wohnen: 34,84 m<sup>2</sup>
- Balkon: 7,09 m<sup>2</sup>

Zusammengefasst bietet die Wohnung folgende Flächenaufteilung:

- **Gesamtwohnfläche (ohne Balkon):** 69,66m<sup>2</sup>
- **Balkonfläche:** 7,09 m<sup>2</sup>



# IDYLLISCHES WOHNEN NÄHER IM GRÜNEN

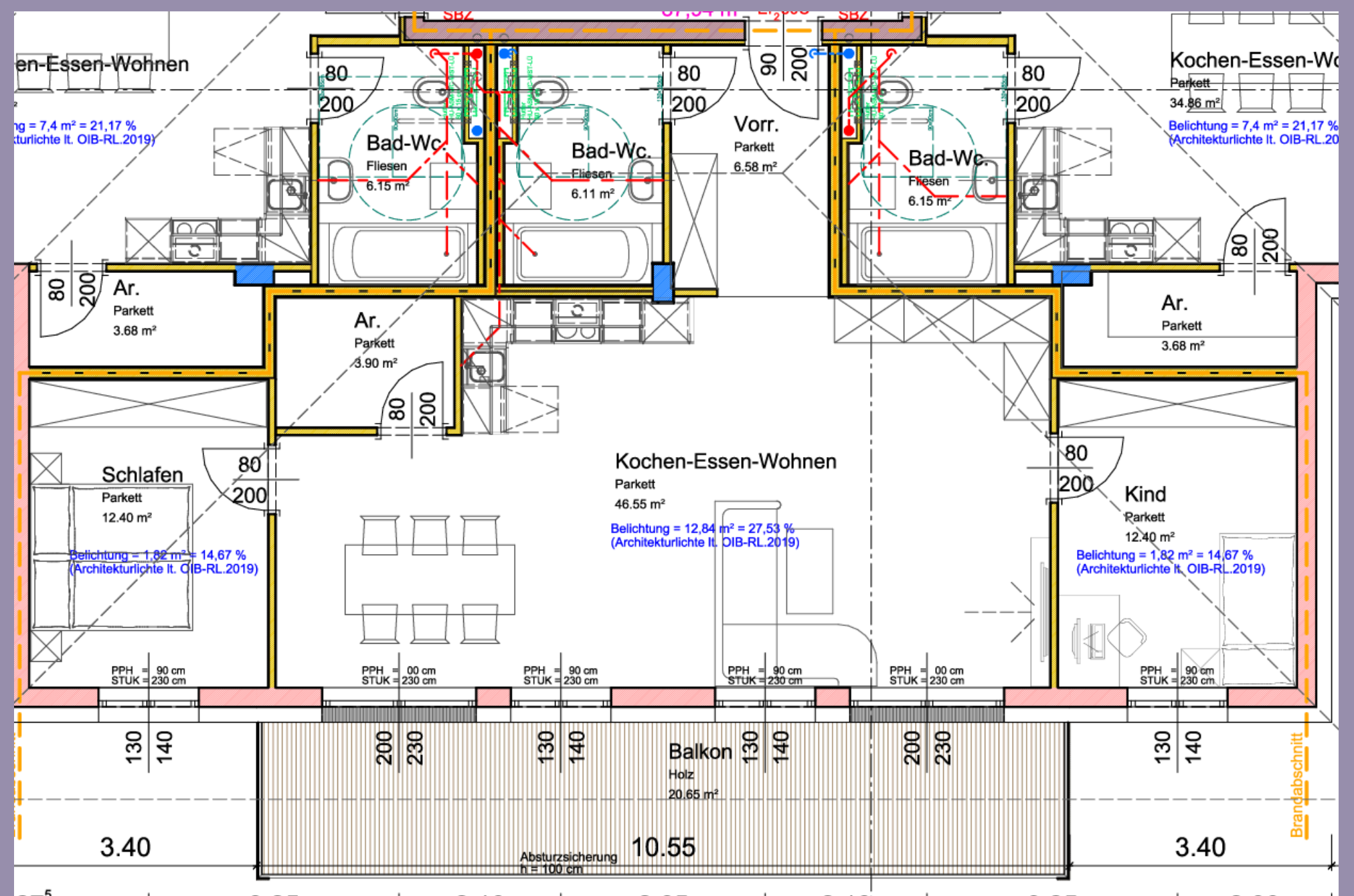
(5 minuten entfernt von Pleschinger See)

JUNI 2025





## TOP 6



- **Vorzimmer:** 6,58 m<sup>2</sup>
- **Bad/WC:** 6,11 m<sup>2</sup>
- **Abstellraum:** 3,90 m<sup>2</sup>
- **Schlafzimmer:** 12,40 m<sup>2</sup>
- **Kind :** 12,40 m<sup>2</sup>
- **Kochen/Essen/Wohnen:** 46,55 m<sup>2</sup>
- **Balkon:** 20,65 m<sup>2</sup>

Zusammengefasst bietet die Wohnung folgende Flächenaufteilung:

- **Gesamtwohnfläche (ohne Balkon):** 87,94 m<sup>2</sup>
- **Balkonfläche:** 20,65 m<sup>2</sup>

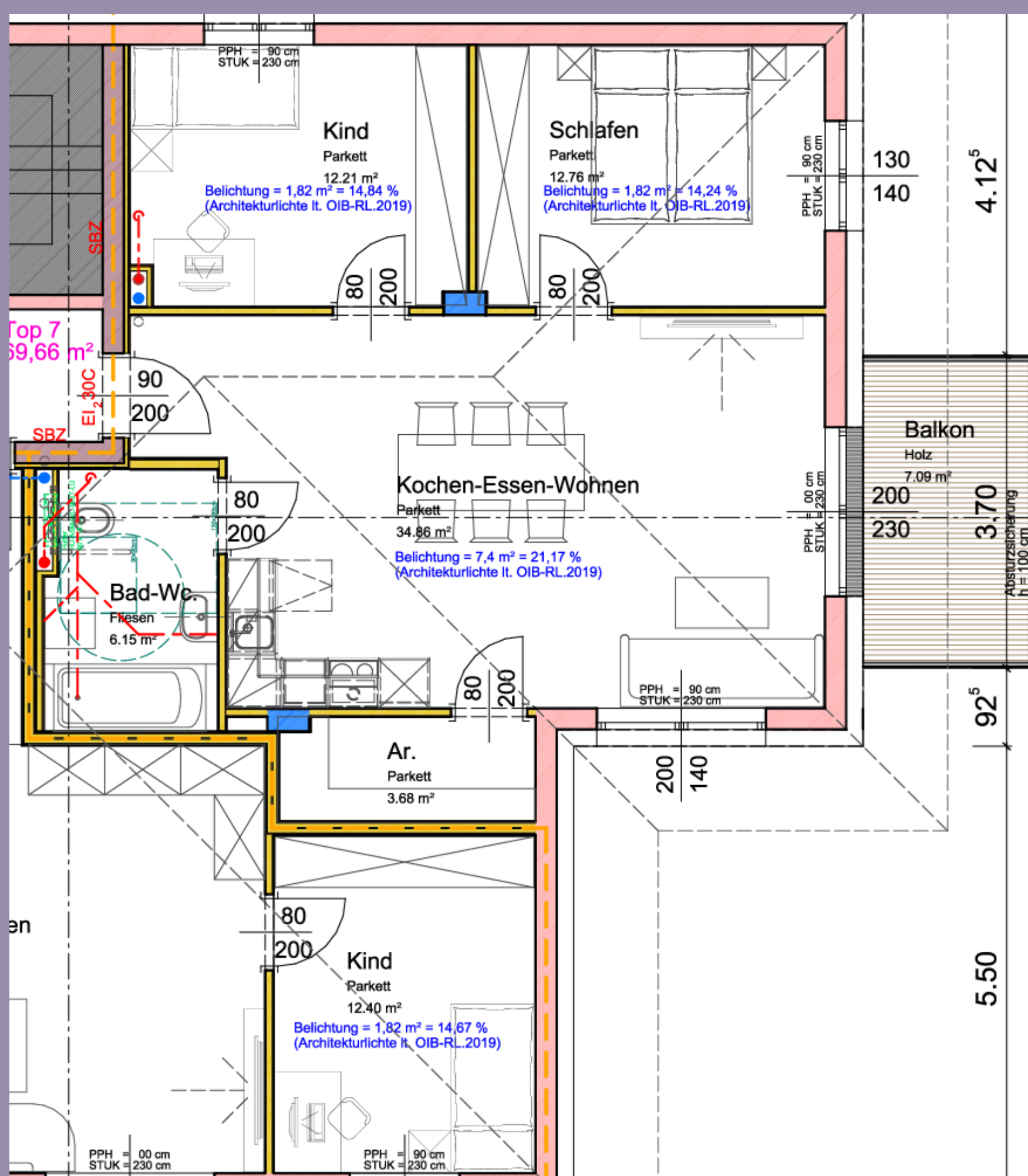
# IDYLLISCHES WOHNEN NÄHER IM GÜNEN

JUNI 2025





## TOP 7



- Bad/WC: 6,15 m<sup>2</sup>
- Abstellraum: 3,68 m<sup>2</sup>
- Schlafzimmer: 12,76 m<sup>2</sup>
- **Kind : 12,21 m<sup>2</sup>**
- Kochen/Essen/Wohnen: 34,84 m<sup>2</sup>
- Balkon: 7,09 m<sup>2</sup>

Zusammengefasst bietet die Wohnung folgende Flächenaufteilung:

- **Gesamtwohnfläche (ohne Balkon):** 69,66m<sup>2</sup>
- **Balkonfläche:** 7,09 m<sup>2</sup>

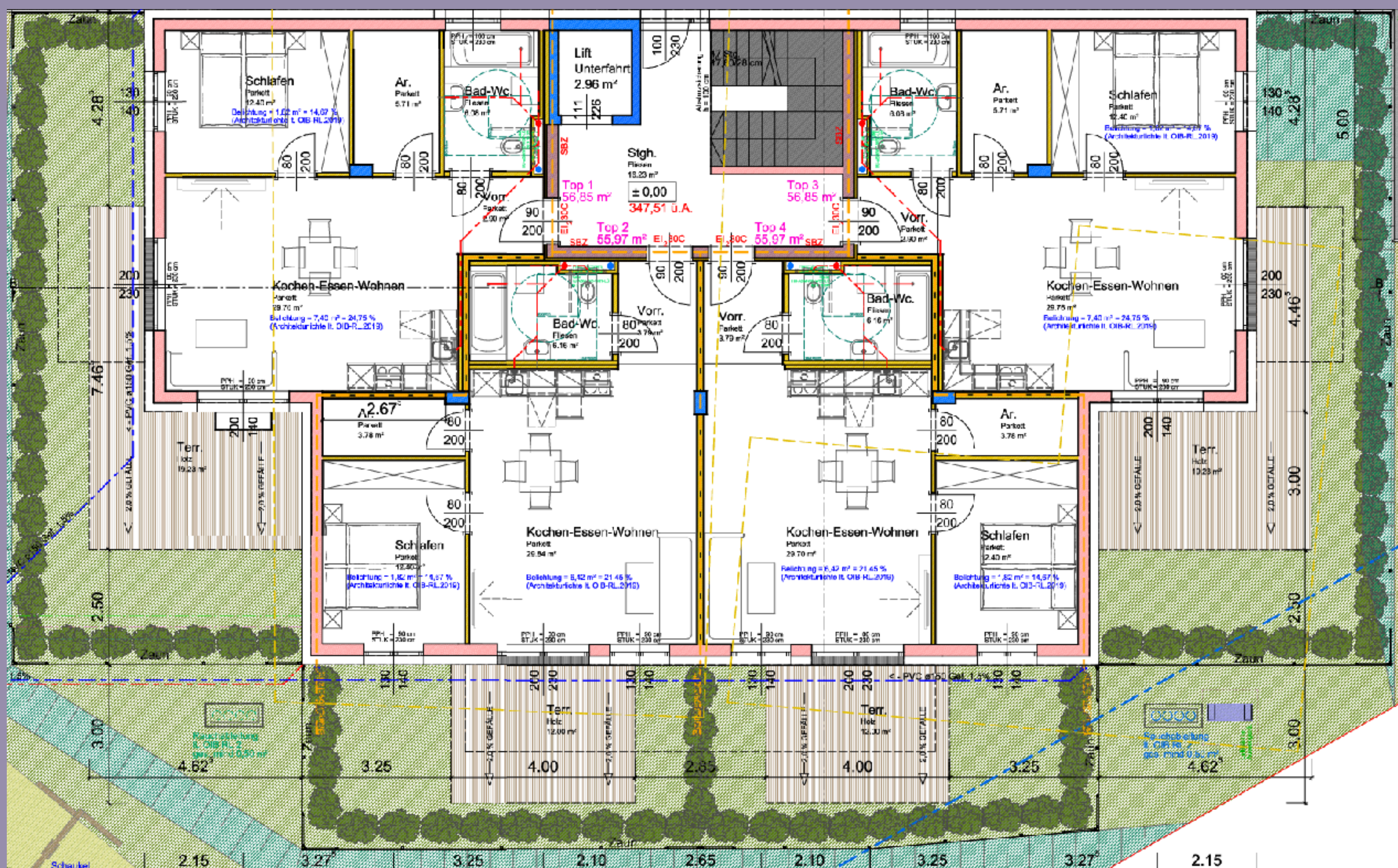
# IDYLLISCHES WOHNEN NÄHER IM GRÜNEN

JUNI 2025





TOP 1 - 4

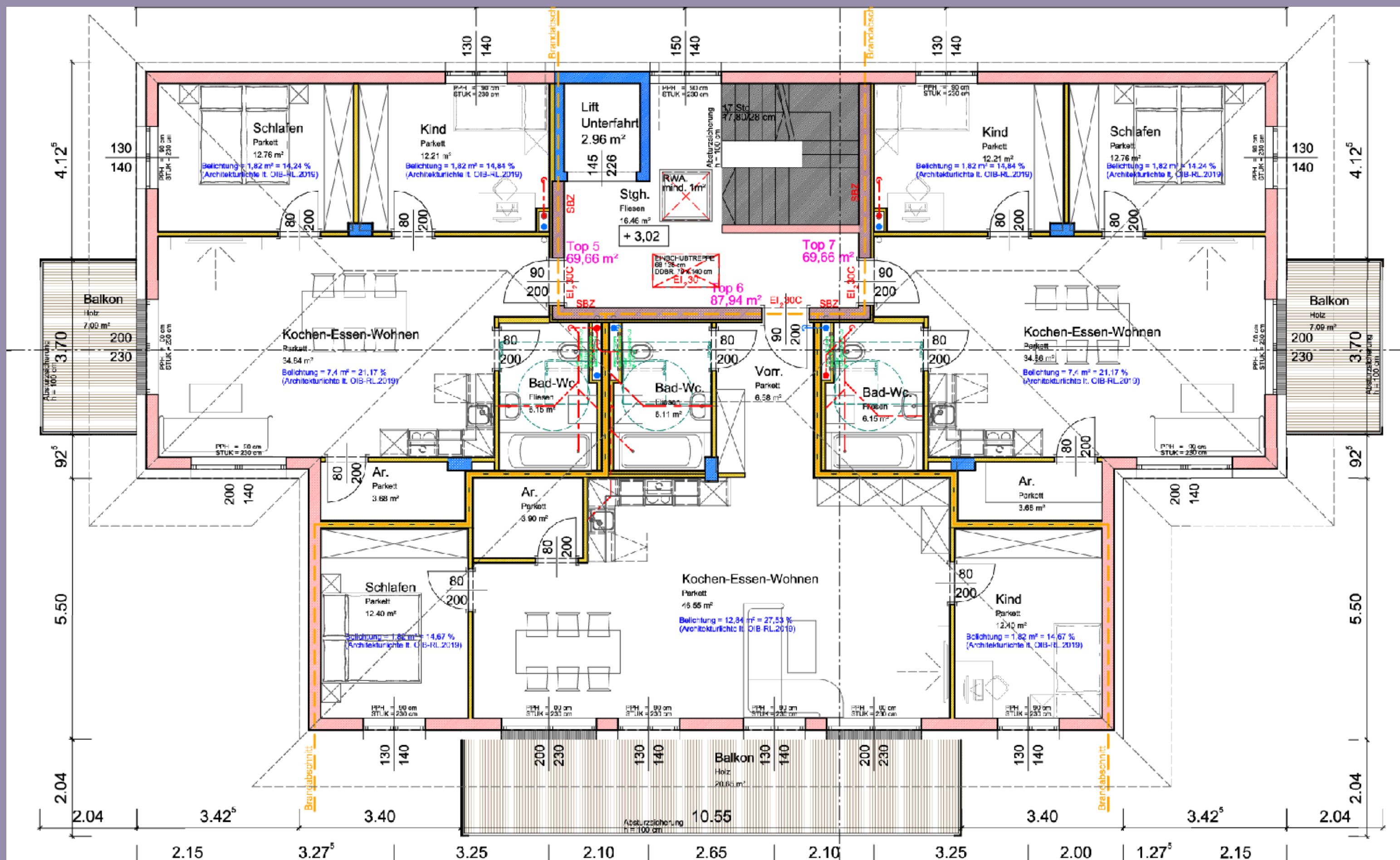


JUNI 2025





TOP 5 -7



JUNI 2025



# IDYLLISCHES WOHNEN NÄHER IM GRÜNEN



VERKAUFSUNTERLAGEN KÖNNEN SIE GERNE  
ÜBER UNSERE E-MAIL-ADRESSE ANFORDERN:

[OFFICE@NC-INVEST.AT](mailto:OFFICE@NC-INVEST.AT)