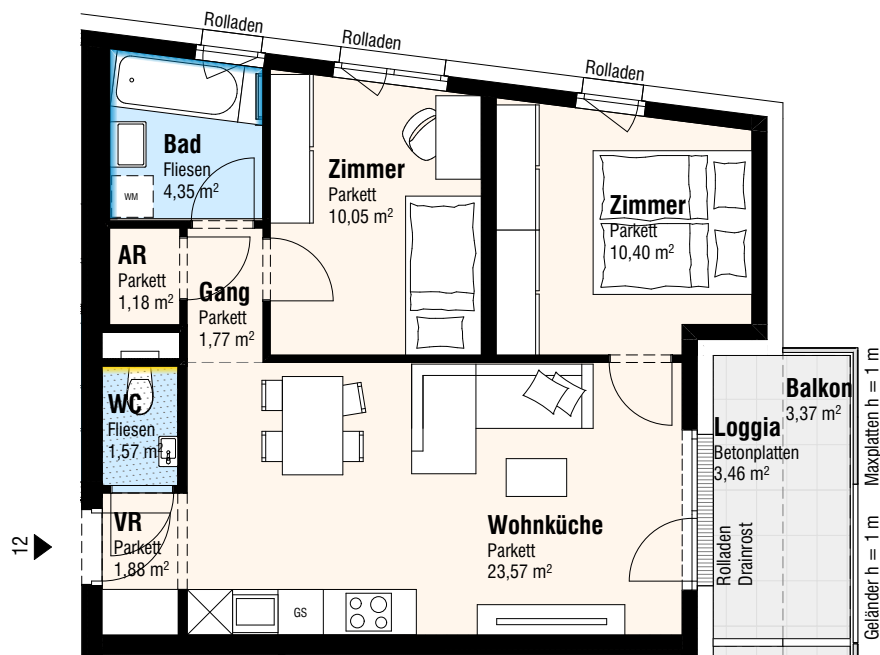
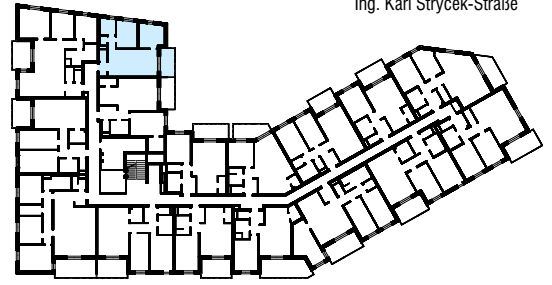




Ing. Karl Strycek-Straße



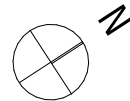
Ing. Karl-Strycek-Straße 2  
2326 Lanzendorf

DATUM AUSDRUCK:  
14.12.2023

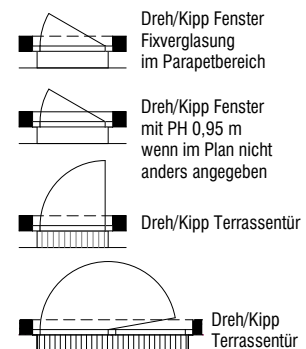
**TÜR 12** 3-Zimmer-Wohnung 1.OG

PLANUNG:  
**[urban]**  
architektur

TÜR 12	3-Zi.
Wohnen	54,77 m <sup>2</sup>
Loggia	3,46 m <sup>2</sup>
<b>SUMME</b>	<b>58,23 m<sup>2</sup></b>
Balkon	3,37 m <sup>2</sup>
Kellerabteil	3,95 m <sup>2</sup>



Raumhöhe: 2,50 m wenn im Plan nicht anders angegeben



- Wandverfliesung bis
- Zargen-OK
- 1,2 m Höhe
- abg.Decke
- Parkett
- Fliesen
- Estrichplatten
- Garten