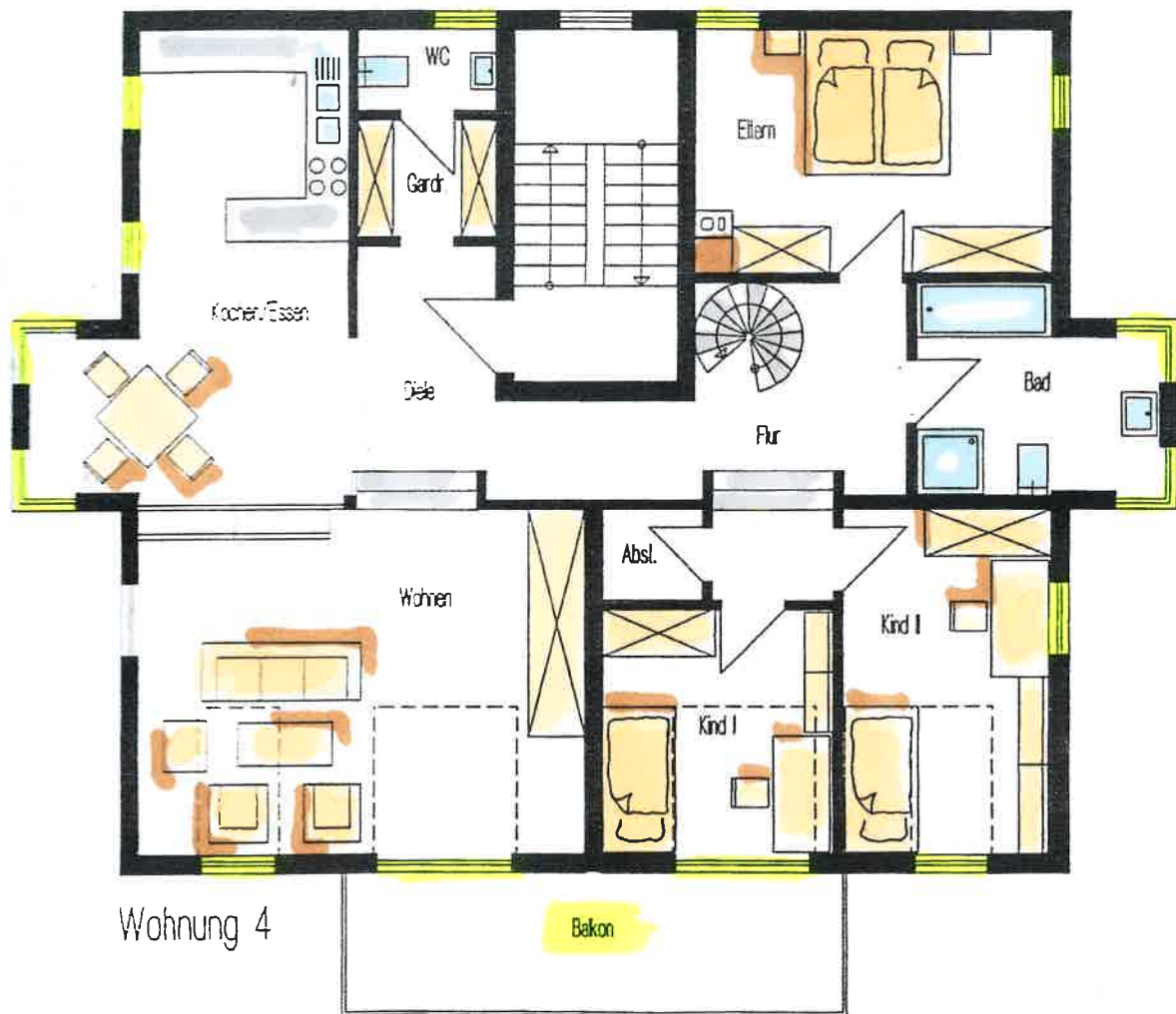


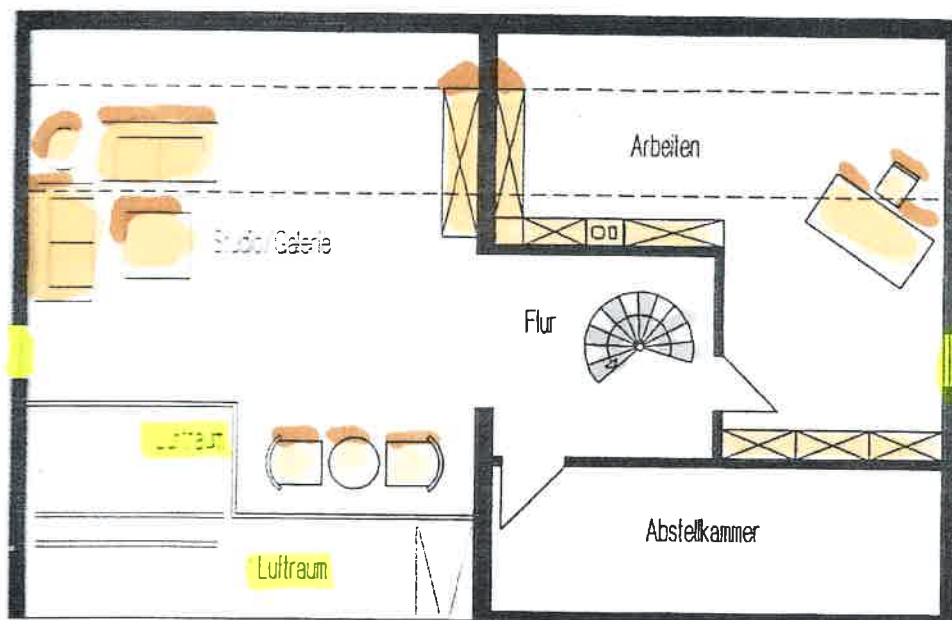
Grundriss



4-ZW, ca. 145,00 m² Wfl. zzgl. Keller

1. Obergeschoss – Griesäckerstraße 36, 97078 Würzburg

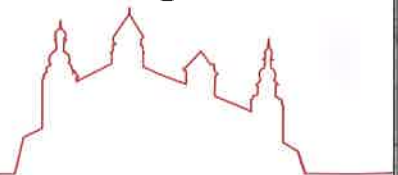
Grundriss



Dachgeschoss - Vorschlag der Raumaufteilung für eventuellen Selbstausbau

4-ZW, ca. 145,00 m² Wfl. zzgl. Keller

Dachgeschoss – Griesäckerstraße 36, 97078 Würzburg



Flächenberechnung

Wohnung 4 im Obergeschoß

Abst.	1,67 m ²
Bad	8,57 m ²
Balkon	6,73 m ²
Diele	6,64 m ²
Eltern	16,29 m ²
Flur	12,48 m ²
Gardrobe	3,06 m ²
Kind I	9,94 m ²
Kind II	12,48 m ²
Kochen/Essen	21,81 m ²
WC	2,12 m ²
Wohnen	27,36 m ²

Wohnfläche Wohnung 4	Gesamt	129,15 m²
Dachgeschoß		52,33 m²

4-ZW, ca. 145,00 m² Wfl. zzgl. Keller

1. OG + DG– Griesäckerstraße 36, 97078 Würzburg

