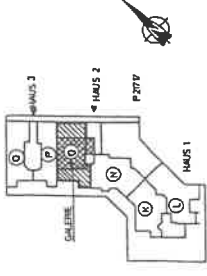


Typ 3-Raum-Wohnung 86,74 m²

Haus 2, Wohnung 34, 0
Dachgeschoss
Plan- und Gestaltungsvorschlag



- 1 Wohnraum 26,70 m²
- 2 Schlafraum 17,05 m²
- 3 Kind 11,06 m²
- 4 Küche 7,08 m²
- 5 Bad 4,56 m²
- 6 Dusche 2,30 m²
- 7 Diele 5,48 m²
- 8 Flur 2,91 m²
- 9 Abstellraum 4,98 m²
- 10 Loggia 2,31 m²

Grundfläche **86,74 m²**

Flächen unter Dachstrahlen können nach der II. BV bei der Wohnflächenberechnung unter 1 m Höhe nicht, und von 1 – 2 m Höhe wie Balkonflächen nur zur Hälfte zum Ansatz gebracht werden. Deshalb beträgt die anrechenbare Wohnfläche

71,25 m²

