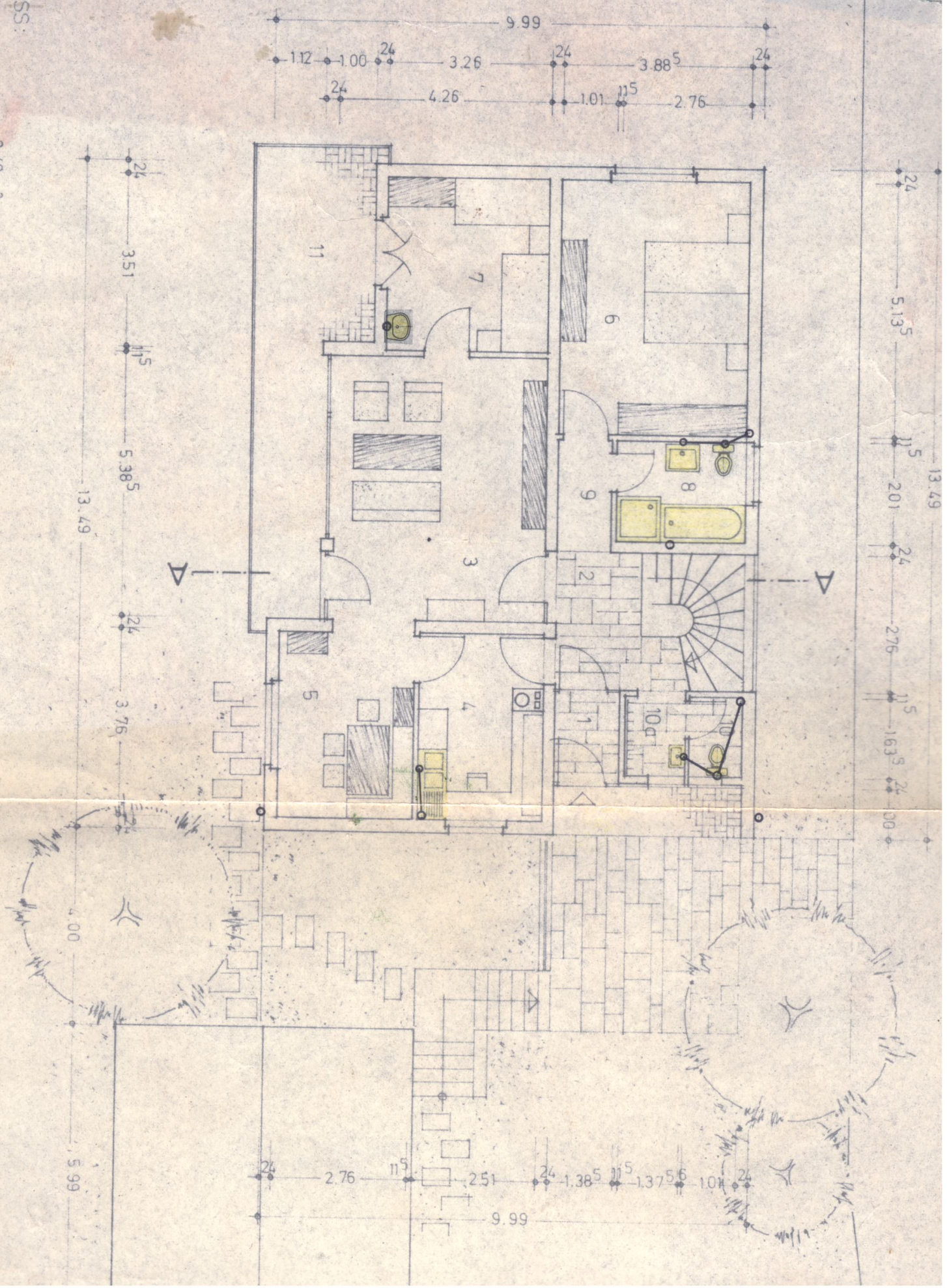


U. ÜBERLAUF
 3.0.000
 8.000 €

- OBERGESCHOSS:
- 1 WINDFANG
 - 2 DIELE
 - 3 WOHNZIMMER
 - 4 KLICHE

2,49 m²
 5,91
 22,94
 9,17



9.99
 1.12 1.00 24 3.26 24 3.88⁵ 24
 24 4.26 1.01 115 2.76

24 351 115 5.385 13.49
 24 3.76

24 5.135 13.49 115 201 24 276 115 1.635 24 00

4.00 5.99 24 2.76 115 2.51 24 1.38⁵ 115 1.37⁵ 5.6 104 24 9.99

