

Wohngarten im Dreiländereck

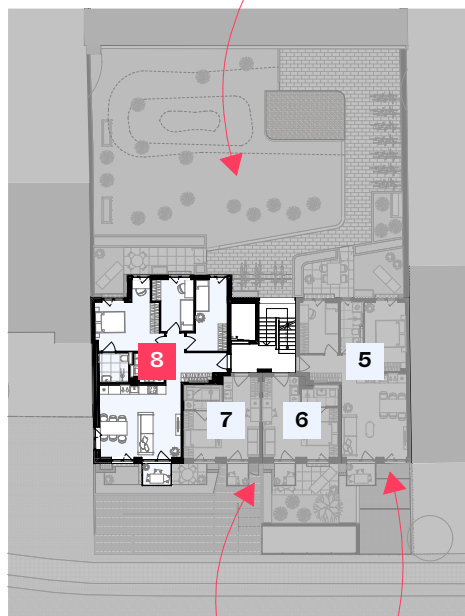
WE 08 / 12 / 16 / 20

1.OG - 4.OG • 4 Zimmer • 80,83 m²

Neubau eines Mehrfamilienhauses mit fünf Obergeschossen und einem Dachgeschoss, mit Innenhof und Tiefgarage.

Anschrift: Hüttenroder Weg 11, 12056 Berlin

Innenhof

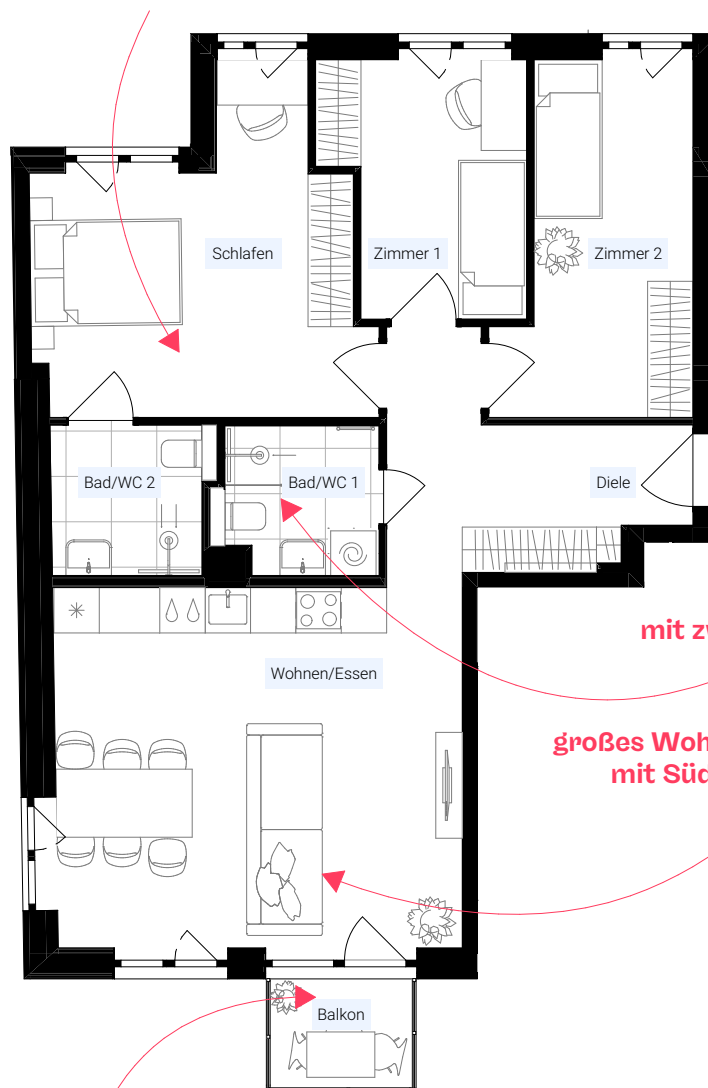


Eingang
Hüttenroder Weg

TG-Zufahrt

Hinweis:
Ausführungspläne können aus statischen oder haustechnischen Gründen Stützen, Träger, Abmauerungen und Rohrverkleidungen enthalten. Alle Angaben (z.B. Wohnungsgrößen) sind unverbindlich und circa-Werte.
Der Möblierungsvorschlag dient nur zur Veranschaulichung. Möbel sind nicht im Wohnungspreis enthalten. Terrassen und Balkone werden zu 50% angerechnet. Änderungen in benachbarten Wohnungen sind nicht im Grundriss dargestellt.

großes Schlafzimmer
mit Ensuite Bad



mit zwei Duschbädern

großes Wohn-Ess-Zimmer über Eck
mit Süd-West-Ausrichtung

großer Süd-West-Balkon



Stand: 19.02.2025

	WoFIV (m ²)	NUF (m ²)
Diele	8,89	8,89
Wohnen/Essen	26,81	26,81
Bad/WC 1	4,06	4,06
Bad/WC 2	4,11	4,11
Schlafen	16,22	16,22
Zimmer 1	8,57	8,57
Zimmer 2	10,82	10,82
Balkon (50%)	1,35	2,71
Gesamtfläche:	80,83 m²	82,19 m²



1:100 • A4

Liven Wohnungsbau GmbH
Augsburger Straße 37
10789 Berlin

Kontakt: Kaspar Storch
neueszuhauseliven.de
+49 30 2862 2950

Liven

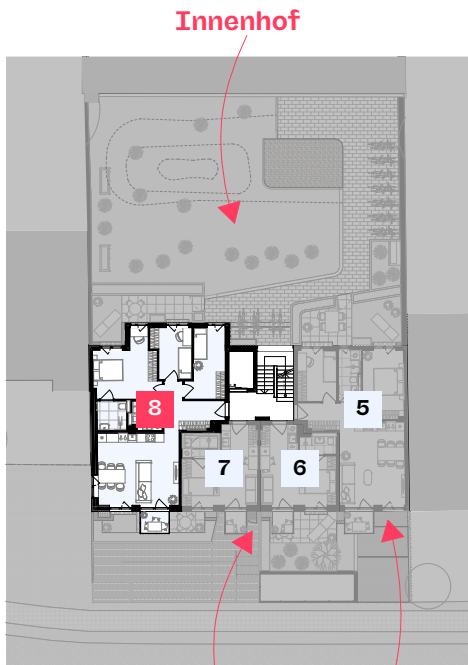
Wohngarten im Dreiländereck

WE 08 / 12 / 16 / 20

1.OG - 4.OG • 4 Zimmer • 80,83 m²

Neubau eines Mehrfamilienhauses mit fünf Obergeschossen und einem Dachgeschoss, mit Innenhof und Tiefgarage.

Anschrift: Hüttenroder Weg 11, 12056 Berlin

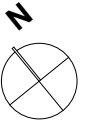
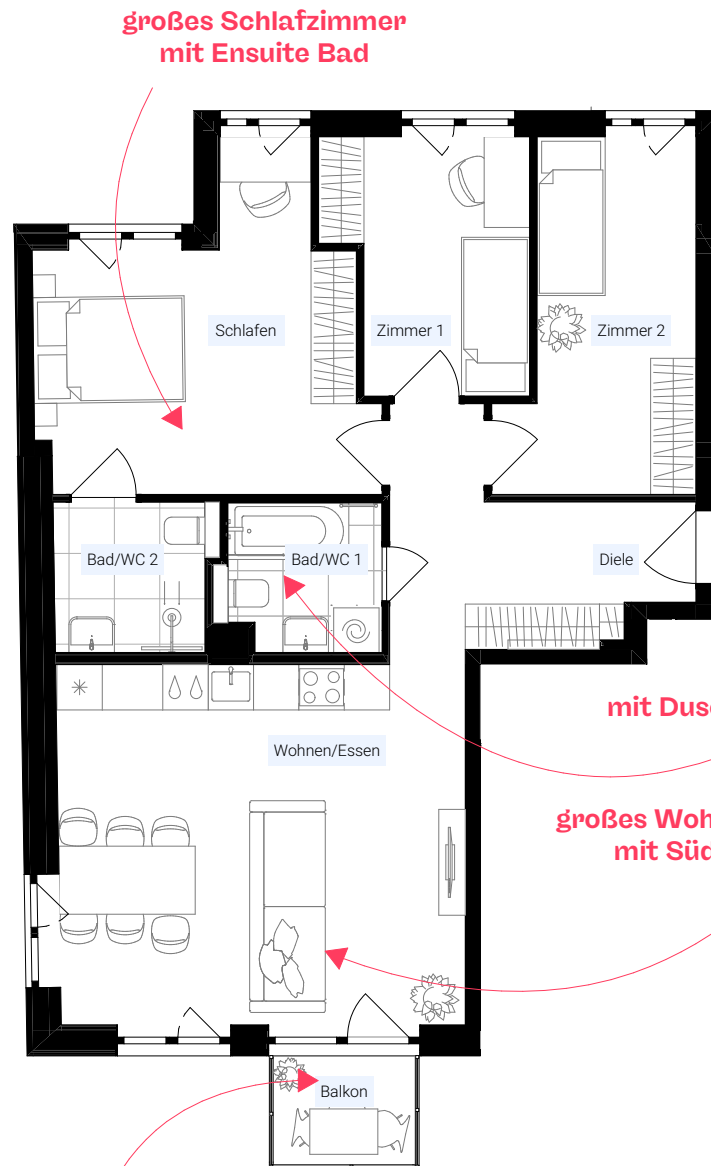


Eingang
Hüttenroder Weg

TG-Zufahrt

Hinweis:
Ausführungspläne können aus statischen oder haustechnischen Gründen Stützen, Träger, Abmauerungen und Rohrverkleidungen enthalten. Alle Angaben (z.B. Wohnungsgrößen) sind unverbindlich und circa-Werte.
Der Möblierungsvorschlag dient nur zur Veranschaulichung. Möbel sind nicht im Wohnungspreis enthalten. Terrassen und Balkone werden zu 50% angerechnet. Änderungen in benachbarten Wohnungen sind nicht im Grundriss dargestellt.

großer Süd-West-Balkon



Stand: 19.02.2025

	WoFIV (m ²)	NUF (m ²)
Diele	8,89	8,89
Wohnen/Essen	26,81	26,81
Bad/WC 1	4,06	4,06
Bad/WC 2	4,11	4,11
Schlafen	16,22	16,22
Zimmer 1	8,57	8,57
Zimmer 2	10,82	10,82
Balkon (50%)	1,35	2,71
Gesamtfläche:	80,83 m²	82,19 m²



1:100 • A4

Liven Wohnungsbau GmbH
Augsburger Straße 37
10789 Berlin

Kontakt: Kaspar Storch
neueszuhauseliven.de
+49 30 2862 2950

Liven