

DOPPELHAUS HAUS A

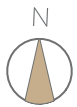
4,5 ZIMMER // MODERNER GRUNDRISS MIT HOBBYRAUM

ERDGESCHOSS

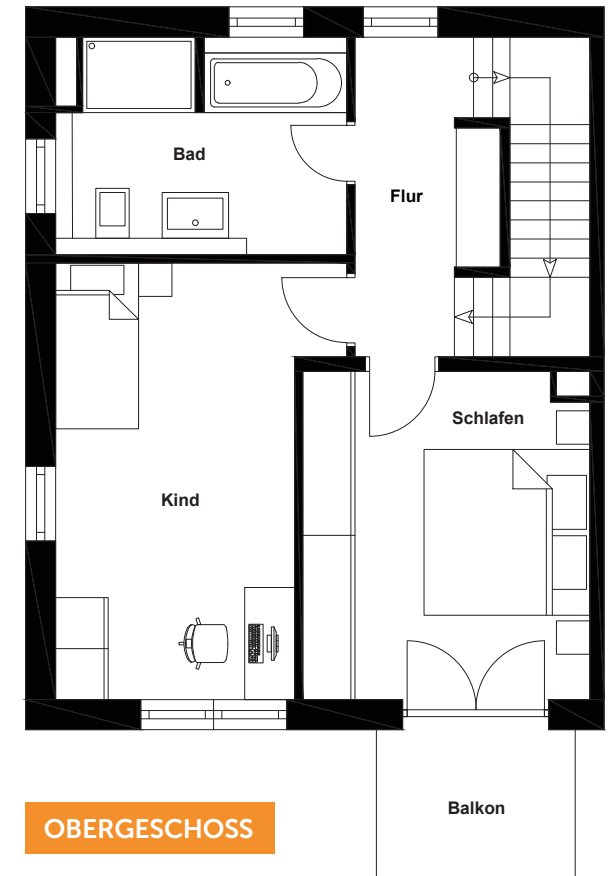
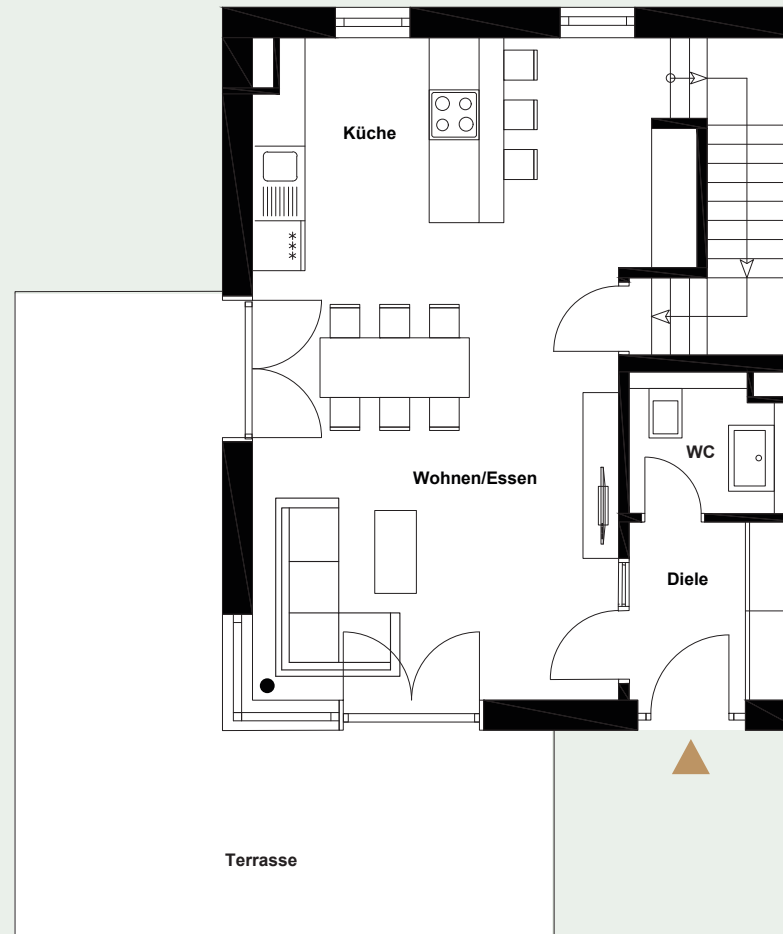
	EG
Wohnen/Essen/Küche	38,26 m ²
Diele	8,28 m ²
WC	3,19 m ²
Terrasse 1/2	13,99 m ²

	OG
Bad	8,93 m ²
Kind	16,24 m ²
Flur	5,89 m ²
Schlafen	13,89 m ²
Balkon 1/2	2,16 m ²

Wohnfläche	ca. 153,15 m²
Wohn-/Nutzfläche	ca. 198,01 m²
Grundstück	ca. 303,70 m²

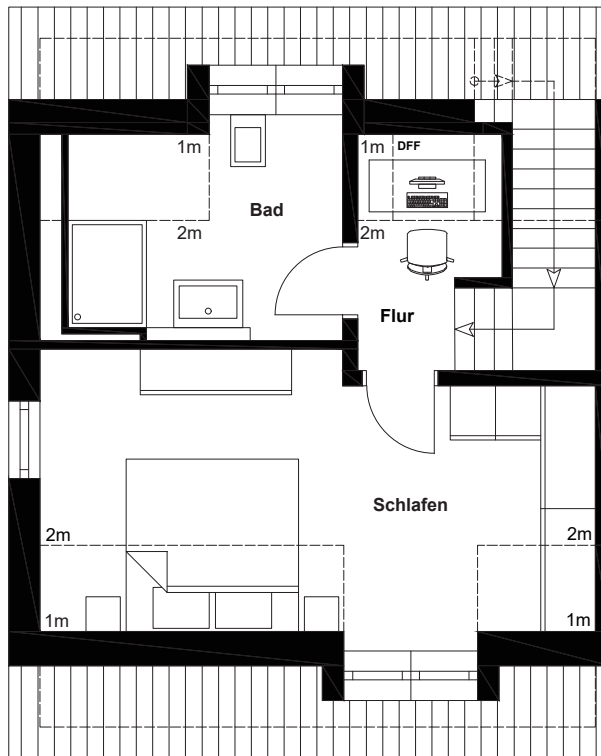


WOHNART



OBERGESCHOSS

DACHGESCHOSS

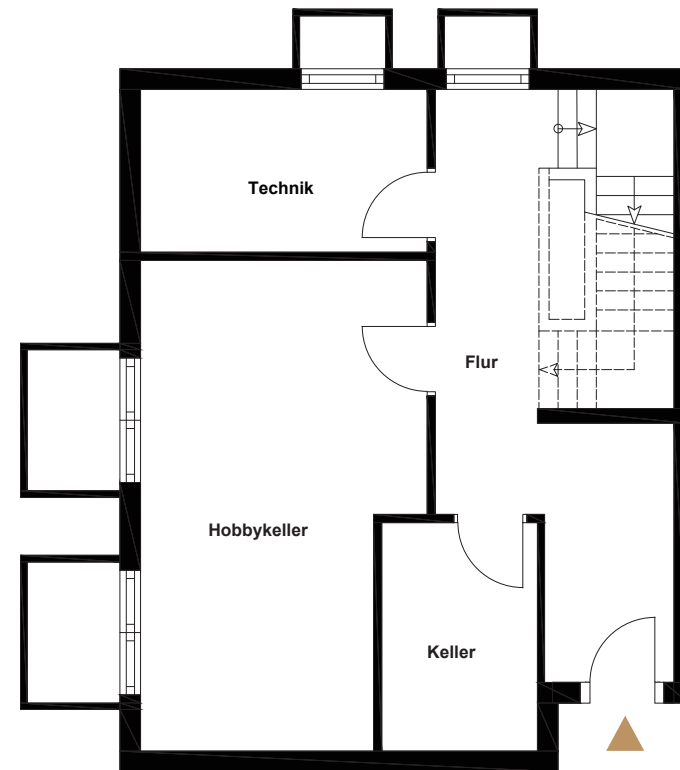


DG

Bad 8,49 m²
 Flur 3,60 m²
 Schlafen 17,41 m²

KG

Keller 5,17 m²
 Flur 1/2 7,47 m²
 Hobbykeller 1/2 9,31 m²
 Technik 6,77 m²



ZUGANG TG

UNTERGESCHOSS