

# hilde

made in heidelberg



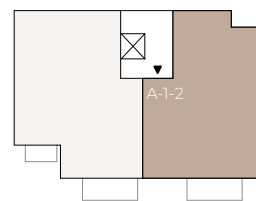
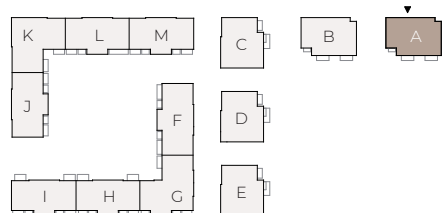
4-Zimmer-Wohnung 1. OG

Wohnen   Kochen   Essen	39,9 m <sup>2</sup>
Schlafen	17,5 m <sup>2</sup>
Zimmer 1	12,2 m <sup>2</sup>
Zimmer 2	12,2 m <sup>2</sup>
Diele	10,7 m <sup>2</sup>
Bad	7,4 m <sup>2</sup>
Duschbad	6,2 m <sup>2</sup>
Ankleide	5,5 m <sup>2</sup>
Abstellraum	3,2 m <sup>2</sup>
Balkon (10,75 x 0,5)	5,4 m <sup>2</sup>

**Gesamtwohnfläche 120,2 m<sup>2</sup>**

## Haus A . Wohnung A-1-2

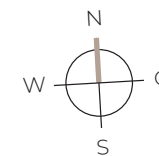
[www.kalkmann-wohnwerte.de](http://www.kalkmann-wohnwerte.de)



Maßstab 1 : 75



Maße sowie Verlegeart der Fliesen sind unverbindlich und können abweichen.



Ein Projekt der Hospital-Wohnquartier am Park Heidelberg GmbH & Co. KG, ein gemeinsames Unternehmen von EPPLÉ, Conceptplan und Kalkmann Wohnwerte.

**KALKMANN  
WOHNWERTE**