

GRUNDRISSTYP B

GESAMT
ca. 65,30 m²

SCHLAFEN
ca. 16,20 m²

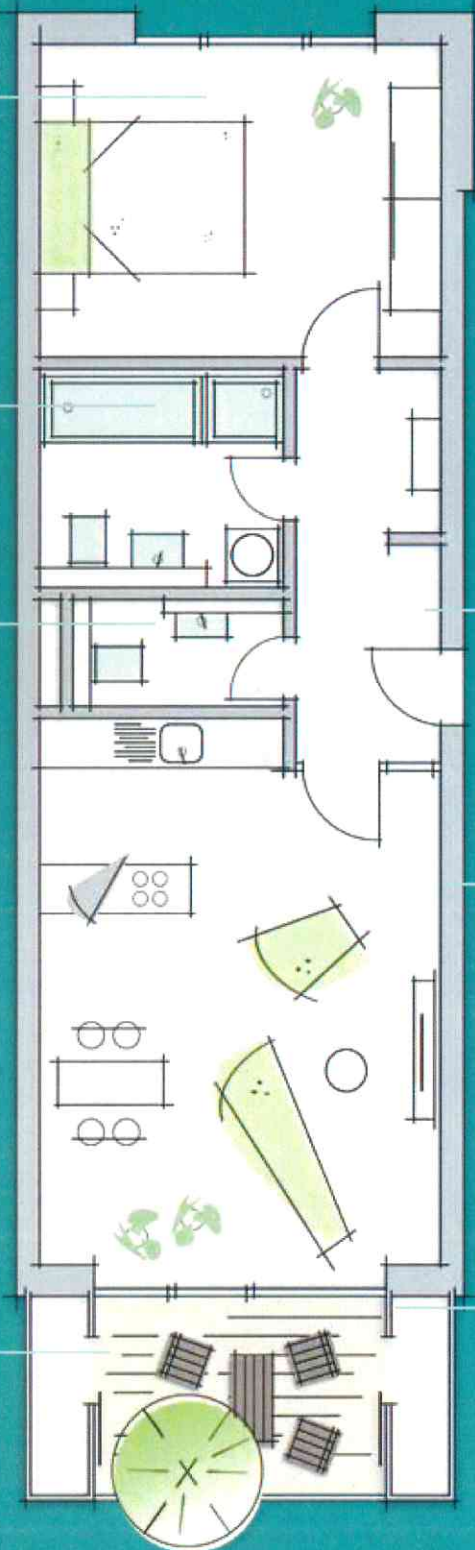
BAD
ca. 6,00 m²

WC
ca. 2,30 m²

GEEIGNET FÜR:



ABSTELLRAUM
ca. 1,50 m²



ABSTELLSCHRANK
ca. 1,10 m²

DIELE
ca. 6,10 m²

**WOHNEN / ESSEN /
KOCHEN**
ca. 27,10 m²

BALKON
($\frac{1}{2}$ von 7,20 m²)
ca. 3,60 m²

ABSTELLRAUM
ca. 1,50 m²

