



Lagerhalle 543 m²

Widmung: BM (Baumischgebiet)

Meusburger Gewerbepark

Holzriedstraße 29, 6960 Wolfurt

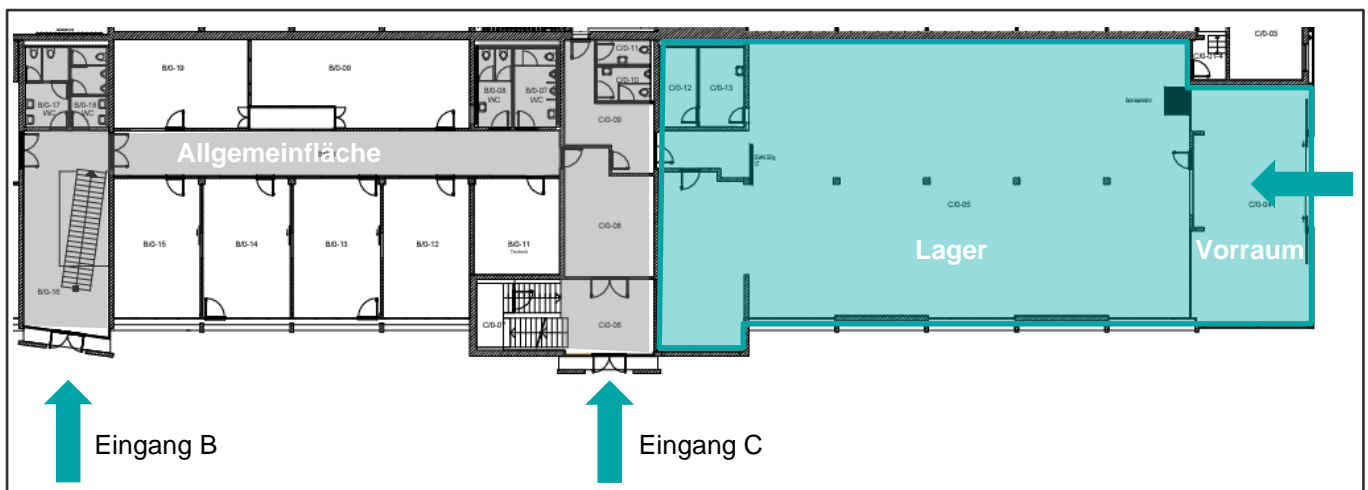
Ihre Vorteile

- Ausgezeichnete Verkehrslage nahe B190 und A14 Vollanschluss (Dornbirn Nord), sowie Bahn- und Busverbindungen in unmittelbarer Nachbarschaft
- Freie Gestaltungsmöglichkeit des Mietobjektes
- Ausreichend Außenparkplätze stehen zur Verfügung
- Barrierefreier Zugang durch Lift zu den Büroräumlichkeiten
- Zentrale WC-Anlagen und Allgemeinküche
- E-Ladestationen am Gelände

Großzügige Lagerräumlichkeit in Toplage



Mietfläche mit gesamt ca. 543m²



Zur allgemeinen Nutzung stehen im Erdgeschoss zur Verfügung:

- Großzügiger Küchenbereich inkl. Mikrowelle und Geschirrspüler
- Drei Damen und Herren WC Anlagen
- Getränke- / Snackautomat

Lagerbereich Erdgeschoss

Das Lager ist sowohl vom Eingang C aus erreichbar wie auch direkt von außen. Anlieferungen können bequem durch das Rolltor im Vorraum erfolgen.



Raum Nr.	Raumbezeichnung	m ²
C/0-04	Vorraum	87
C/0-05	Lagerräumlichkeit	436
C/0-12	Lagerräumlichkeit	9
C/0-13	Lagerräumlichkeit	11
Gesamtfläche ca.		543

Parkplätze sind vor dem Mietobjekteingang vorhanden und in Absprache auch beschriftet möglich



Mietobjekt Fotos



