

Grundrisse der Wohnungen

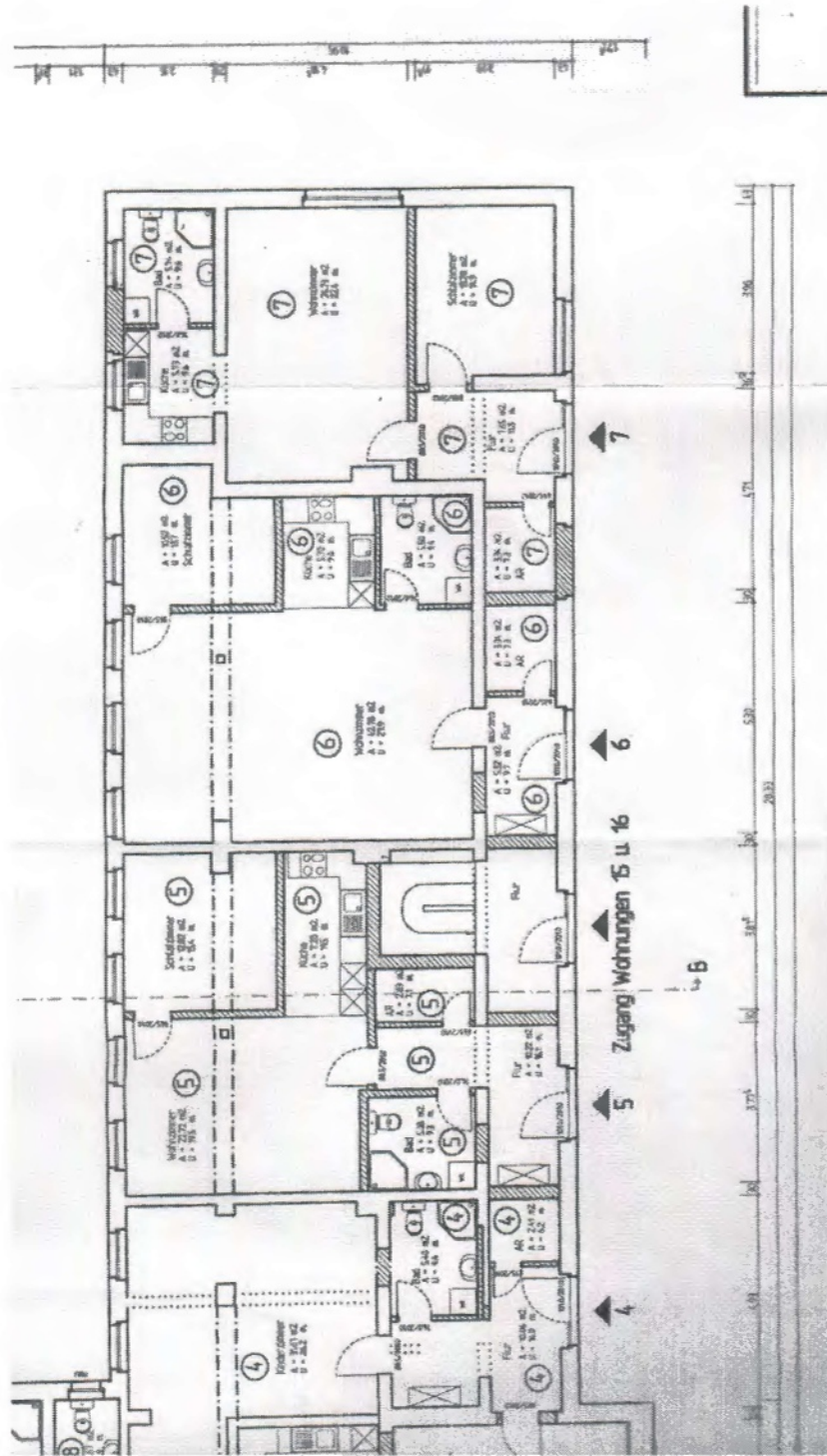


Bild 3: WE 5 bis 7 im Gebäudeteil B im EG

Grundrisse der Wohnungen

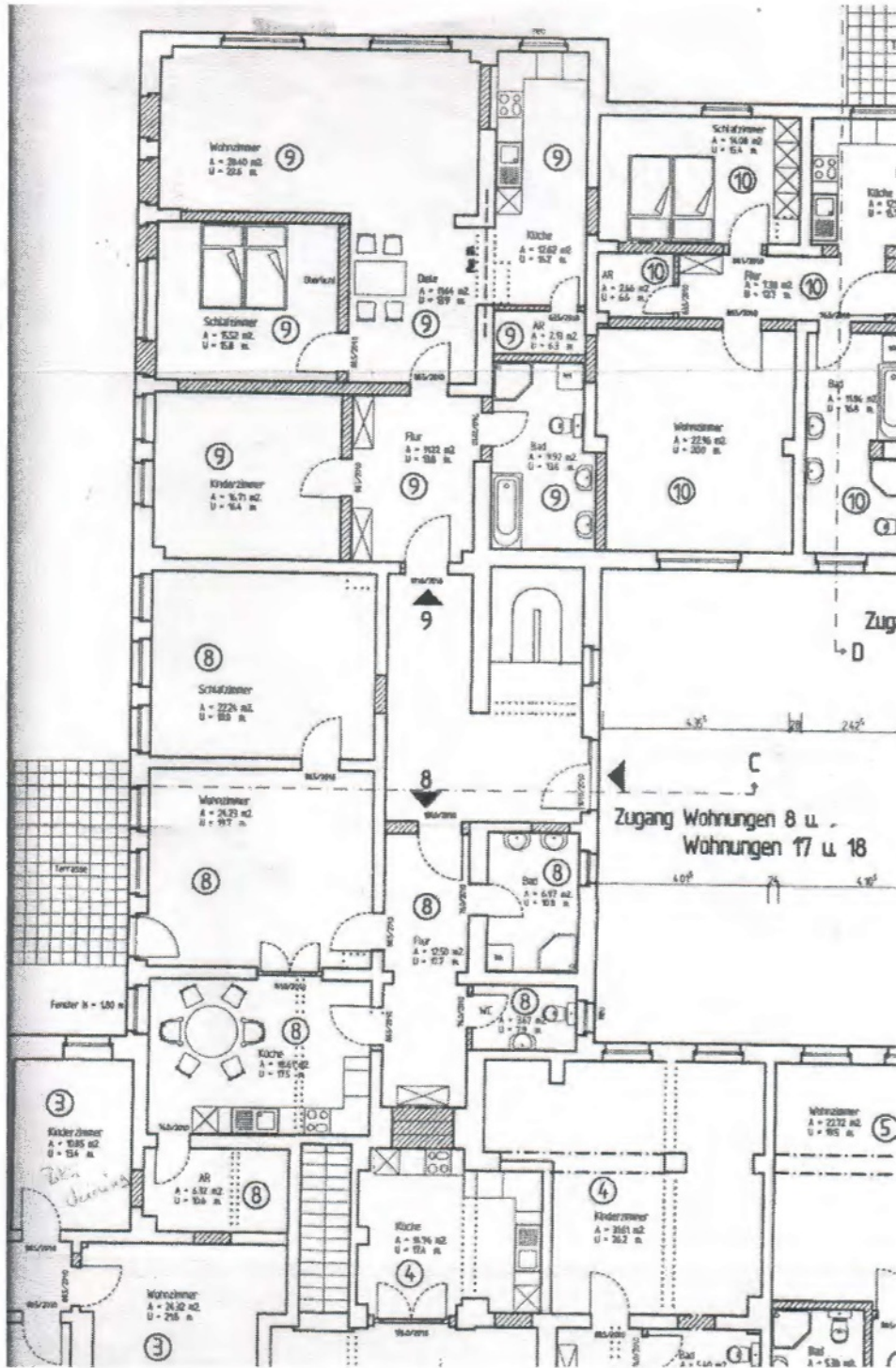


Bild 4: WE 8 und 9 im Gebäudeteil C im EG

Grundrisse der Wohnungen

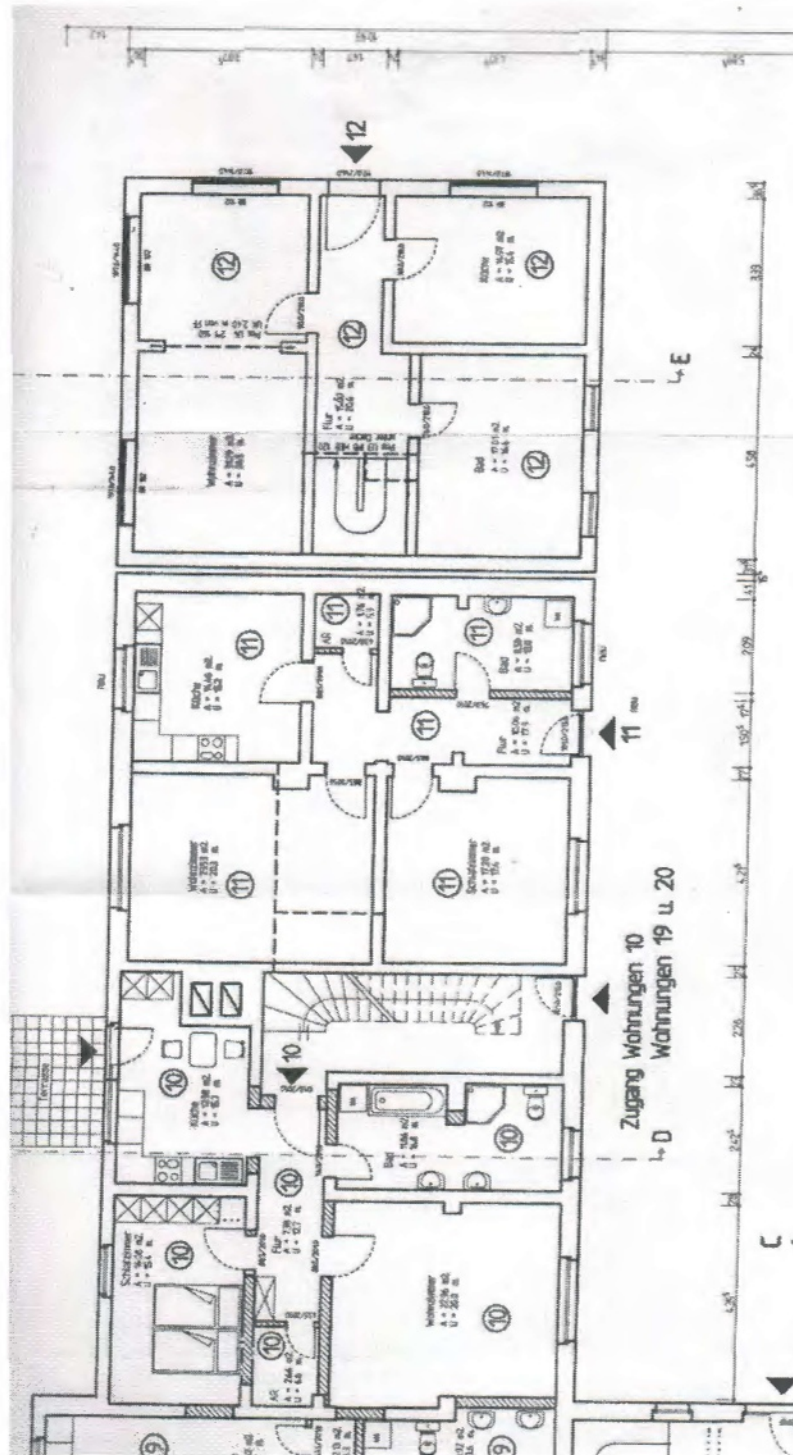


Bild 5: WE 10 bis 12 im Gebäudeteil D im EG

Grundrisse der Wohnungen

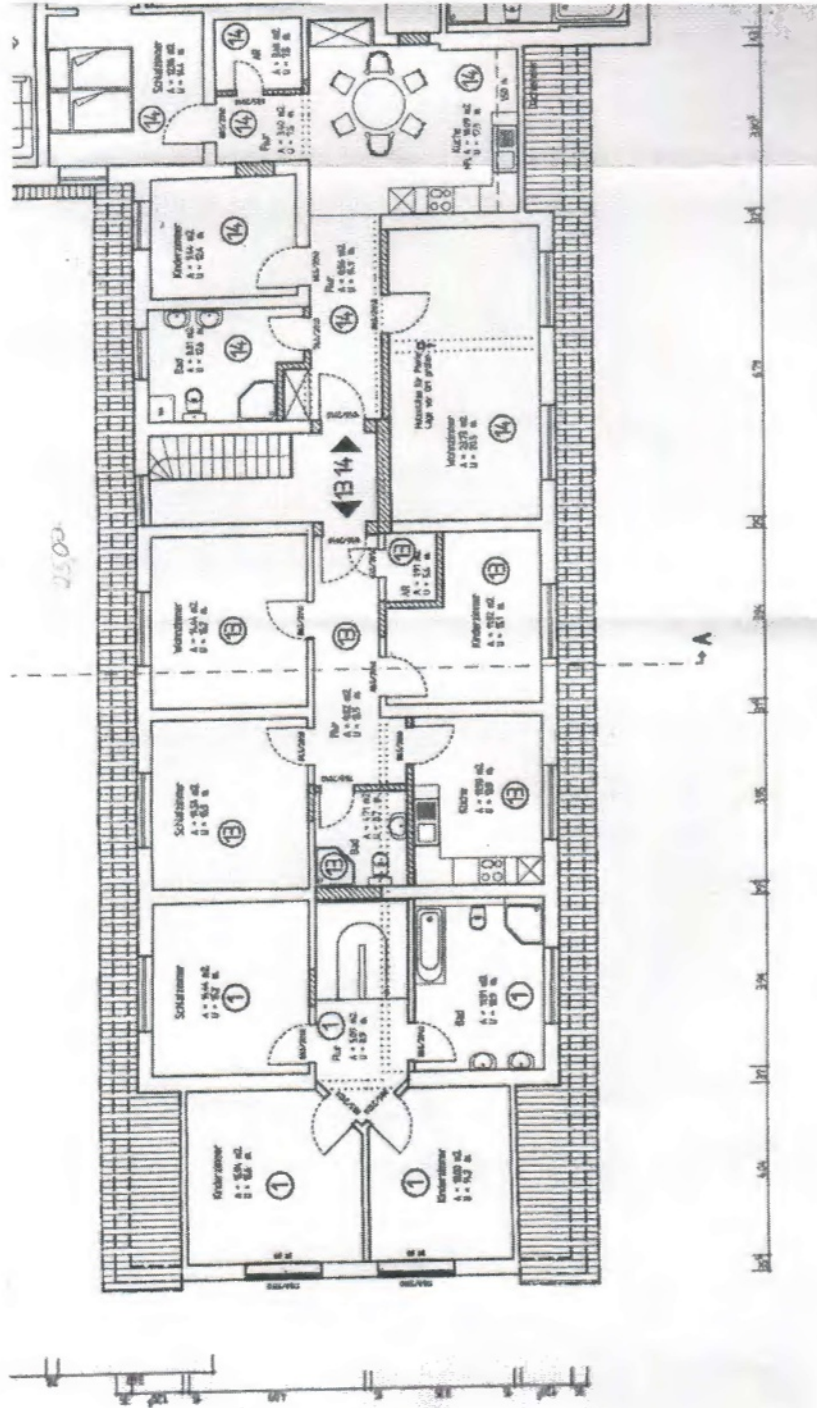


Bild 6: WE 1, 13 und 14 im Gebäudeteil A im DG

Grundrisse der Wohnungen

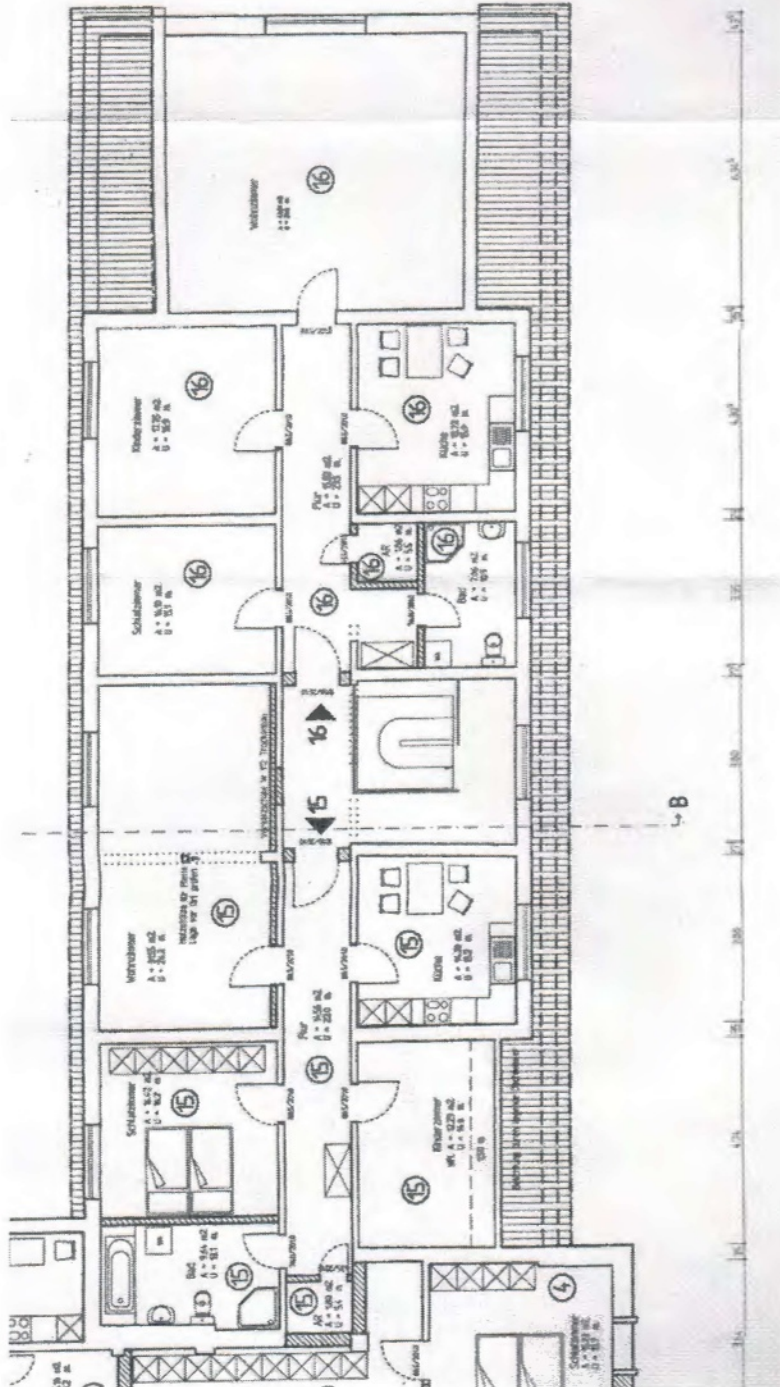


Bild 7: WE 15 und 16 im Gebäudeteil B im DG

Grundrisse der Wohnungen

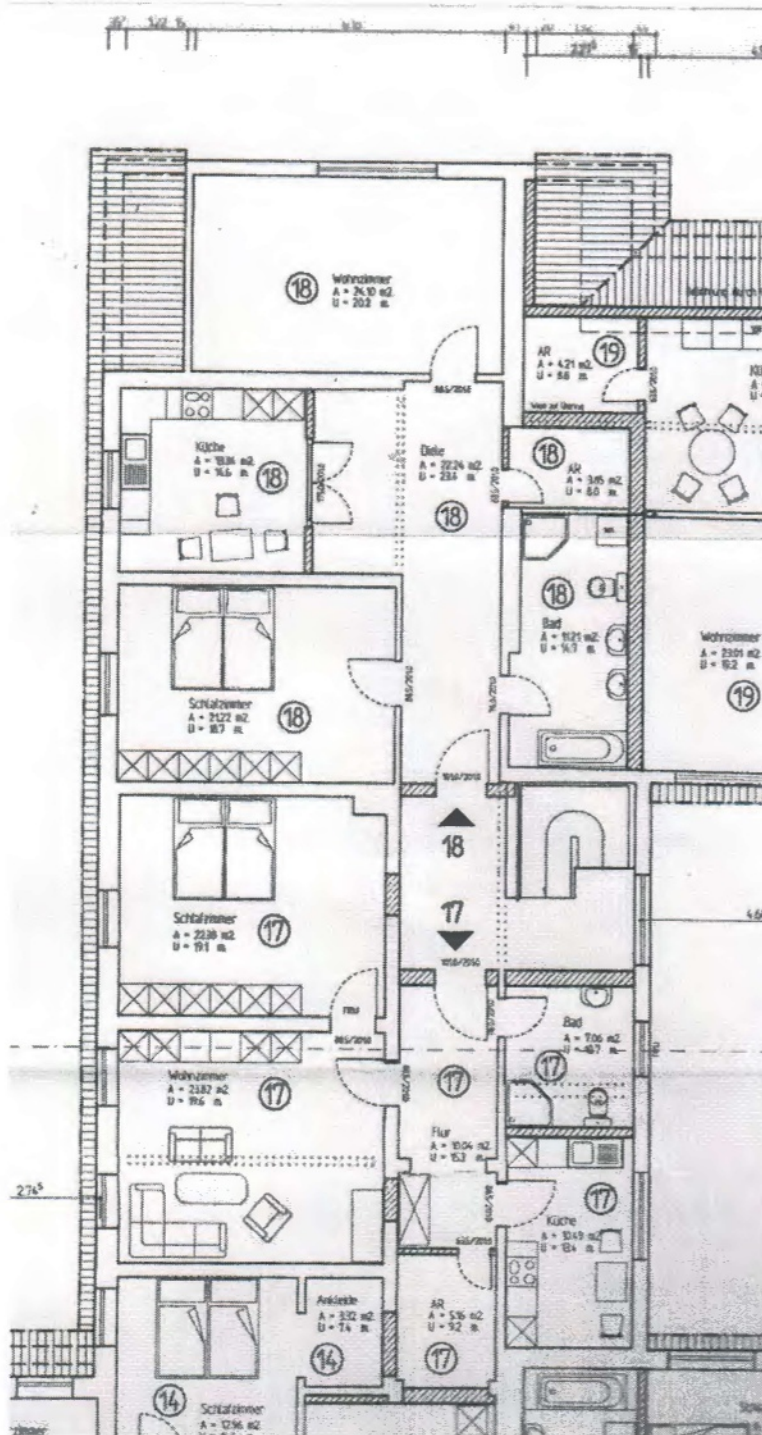


Bild 8: WE 17 und 18 im Gebäudeteil C im OG / DG

Grundrisse der Wohnungen

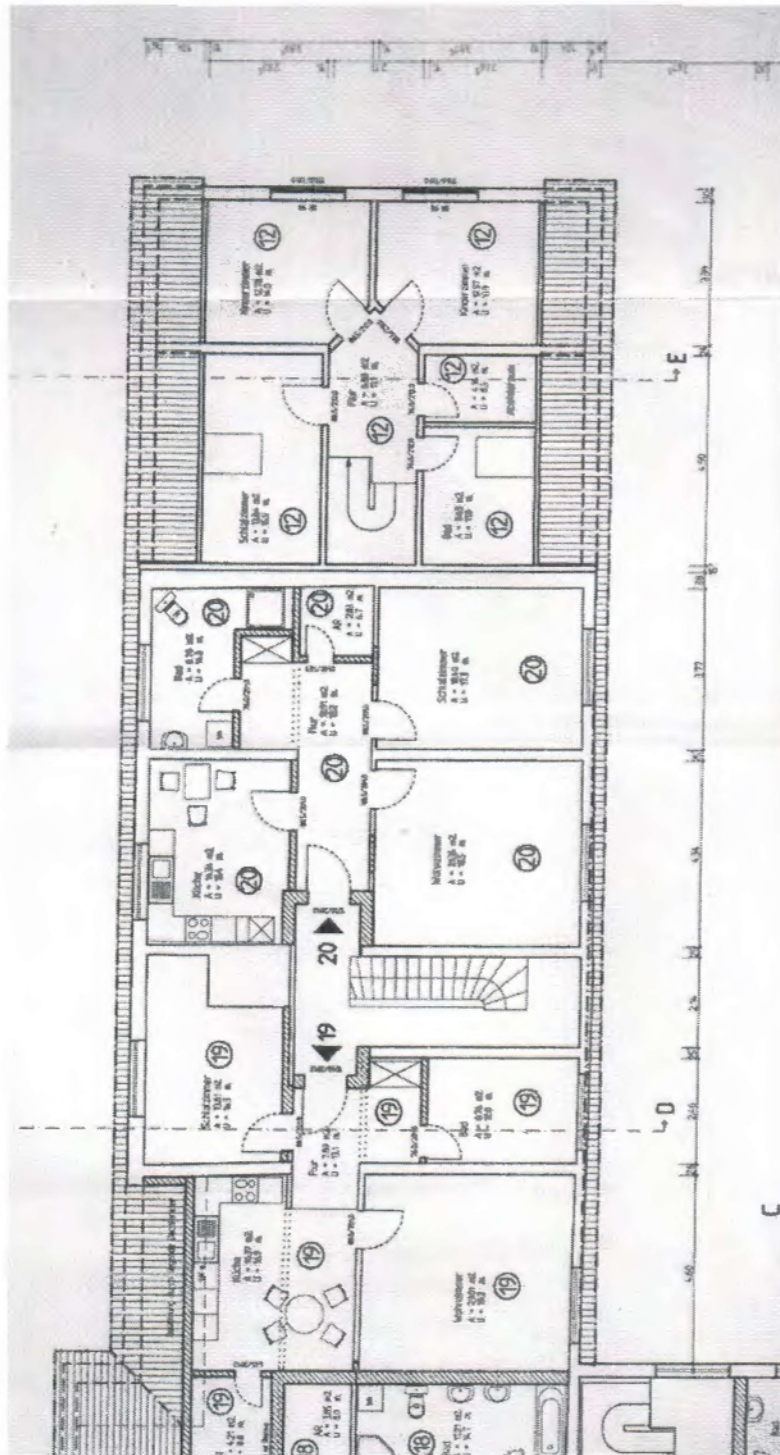


Bild 9: WE 12, 19 und 20 im Gebäudeteil D im OG / DG