

Wohnanlage Bürgergasse 21 Feldkirch

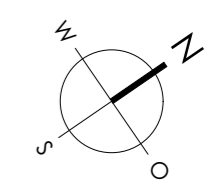
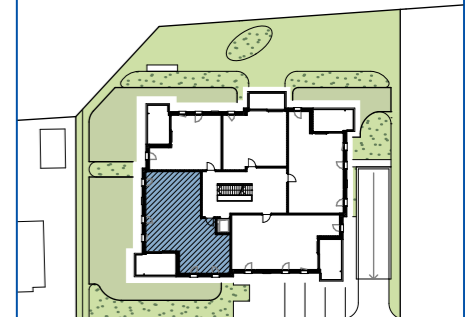
Maßstab: 1:50 Stand: Okt. 2023



Top W04

4 Zimmerwohnung
1. Obergeschoss

Wohnfläche: 88,98m²
Terrasse: 13,71m²



Haberl Baugesellschaft m.b.H
Hohenemser Straße 17
6890 Lustenau
Tel. 0 55 77 8 64 69
office@haberlbau.at
www.haberlbau.at

