

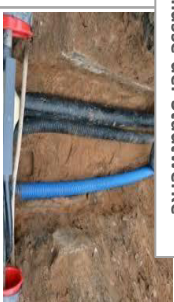
Was sind Baunebenkosten?

Musterberechnungsbeispiel
für ein Town & Country Haus

| | |
|----------------|---|
| In: | |
| Landkreis: | RT-Redtingen |
| Herr/Frau/Fam: | Max Mustermann |
| HausTyp: | Winkelburgalov 108 KW-Einfamilienhaus 55 |
| Flächen: | Wohnung1 108 m² |



Hausanschlüsse der Stadtwerke



Ihre Versorger für Gas, Wasser, Strom und Telekommunikation kommen und schließen Ihr Haus am Technikraum an. Diese Kosten werden direkt mit Ihnen und den Versorgern abgerechnet. Die Kosten hierfür sind in Ihrer Musterberechnung mit einem Puffer für Sie berücksichtigt.

Mehrspartereinführung



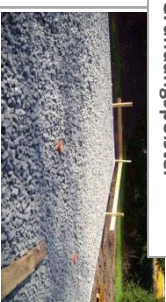
Die Zeiten, wo jeder ein Loch in die Außenwand bohrt, sind vorbei.
Heute bestehen die Versorger und Stadtwerke auf eine in der Bodenplatte eingelassene Mehrsparten-Einführung. Die Kosten hierfür sind in Ihrer Musterberechnung berücksichtigt.

Kanalarbeiten



Im Hauspreis sind Kanalarbeiten vom Kontrollschacht bis zum Hauswirtschaftsraum nicht enthalten. Da in der Regel die Kanalarbeiten von unserem Erdbauer ausgeführt werden, sind Kosten hierfür in der Musterberechnung berücksichtigt.

Puffer für Gründungspolster



Je nach Geländeschnitt (leichte Hanglage) können Mehrkosten entstehen. Diese Mehrkosten sind in Ihrer Berechnung unter Mehrgründung als Sicherheitspuffer für Sie eingerichtet. Fallen keine Mehrgründungskosten an, bleibt dieser Betrag auf Ihrem Konto als Guthaben stehen.

Abfuhr u. Wiederverfüllung



Nach dem Einbau Ihrer Bodenplatte wird diese wieder angefüllt. Eventuell anfallendes Erdreich, dass auf die Deponie gefahren wird, sind in Ihrer Berechnung als Puffer enthalten. Fallen diese Kosten nicht an, bleibt dieser Betrag als Guthaben auf Ihrem Konto stehen.

Gebühren



Für die Baugenehmigung verlangt Ihr zuständiges Bauamt Gebühren. Ebenso fallen Gebühren für die Vermessung und für die Eintragung im Katasteramt an. In der Erdbebenzone 3 fallen zusätzliche Gebühren für den Prüfstatiker an.

72.500,00 EUR
ca + 5.075,00 EUR
ca + 0,00 EUR
ca + 10.000,00 EUR
ca + 1.500,00 EUR
ca + 3.900,00 EUR
= 92.975,00 EUR

208.910,00 EUR
= 208.910,00 EUR

Die Grunderwerber auf den Hauspreis wurde auf ausstreichenden Vordruck des Kunden abgemittelt.

ca + 0,00 EUR
ca + 0,00 EUR
ca + 7.000,00 EUR
ca + 3.500,00 EUR
ca + 0,00 EUR
ca + 2.000,00 EUR
ca + 0,00 EUR
ca + 15.000,00 EUR
ca + 17.500,00 EUR
ca + 0,00 EUR

Warmwasser Mehrkosten aufbauen 1.000 € incl.

ca + 5.500,00 EUR
ca + 0,00 EUR
ca + 0,00 EUR
ca + 0,00 EUR
Die Bauteilzahlen wurden auf ausstreichenden Vordruck des Kunden abgemittelt.
Die zugehörigen Mehrkosten wurden auf ausstreichenden Vordruck des Kunden abgemittelt.

50.500,00 EUR
= 352.385,00 EUR

0,00 EUR

Barmittel und bezahltes Grundstück durch den Kunden zu erbringende Eigenleistung (Lohnanteil) 0,00 EUR
Sonst. Eigenleistung (Innen & Außenanlagen Lohnanteil) 15.000,00 EUR
gesamte Eigenleistung 15.000,00 EUR

Finanzierungsbedarf

Regionale Fixkosten

Sie sehen, wir haben an alles Gedacht...
...nur so können Sie ein entspanntes Bauen erleben und immer Ruhig schlafen.

237.385,00 EUR