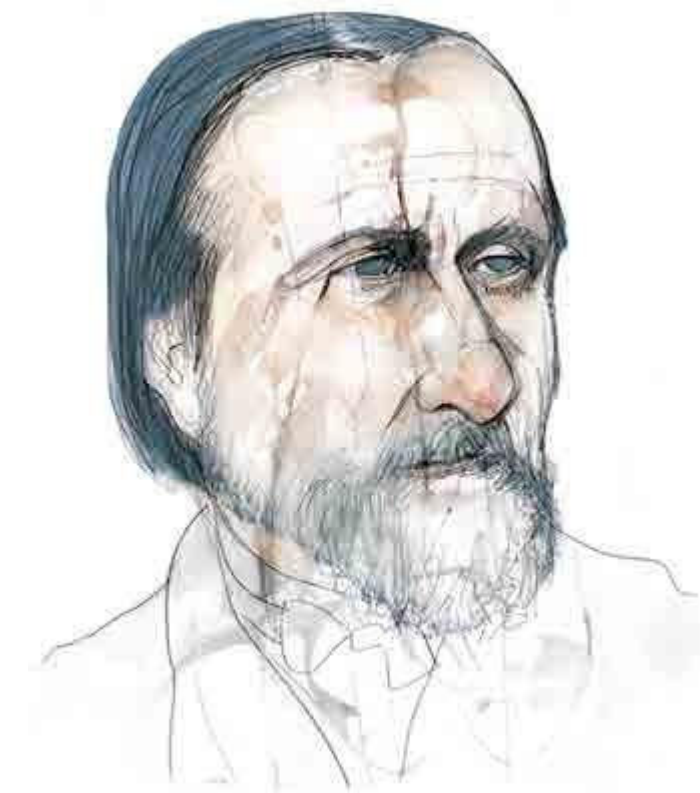


Nuestro sello es sinónimo de calidad y confianza y, por eso, queremos contar contigo para hacer de tu vivienda un espacio singular adaptado a tus necesidades. Somos una promotora inmobiliaria de nueva generación que pone a tu disposición el talento y la experiencia de un gran equipo de profesionales.





Hubo un tiempo en que los marinos eran la vanguardia del conocimiento científico y la innovación técnica. Juan José de Lerena y Barry fue un marino español que destacó notablemente en los principios del siglo XIX por sus ideas progresistas, su actividad periodística y docente. Pero donde más brilló su ingenio fue como inventor e impulsor del telégrafo óptico en España. Suyos fueron los diseños de los aparatos y de la red de comunicaciones que podían transmitir los mensajes por medios ópticos con gran rapidez.

En un momento en el que utilizamos las telecomunicaciones a diario no podemos olvidar a los pioneros que comprendieron su importancia antes que nadie.







Las zonas comunes más completas



Piscina exterior.



Gimnasio equipado.



Zona de juegos infantiles.



Valla perimetral y garita de seguridad.



Sala comunitaria polivalente:
sala de fiestas infantiles,
reuniones...





Garaje y trastero propio

Porque sabemos cuánto tegusta llegar a casa y poder disfrutar de ella, AEDAS Homes ha trabajado para que no pierdas tiempo dando vueltas buscando sitio. Todas las viviendas de la promoción incluyen una plaza de garaje propia para que la comodidad sea máxima .

Independientemente del número de dormitorios de tu vivienda, disfrutarás de un trastero donde poder guardar ropa o esas cajas de recuerdos a las que tanto cariño tienes.



Iluminación

Ventanas de gran dimensión para maximizar la luz natural.



Calidad térmica

Aislamiento adaptado a necesidades climáticas.



Manual del usuario

Orientación sobre el uso eficiente del edificio.



Innovación

Nuevas estrategias para maximizar el beneficio medioambiental.



Energías renovables

Paneles de energía solar térmica.



Transporte sostenible

Preinstalación de carga para coches eléctricos.



Aislamiento acústico

De cara al exterior y entre viviendas.





01 Tu urbanización



Urbanización interior

Tu urbanización conseguirá que te sientas orgulloso de tu nueva casa incluso antes de entrar en ella. En Lerena se ha ideado un espacio cerrado con control de acceso para tu seguridad y la de los tuyos.

Además, en su interior podrás encontrar las mejores dotaciones deportivas y de bienestar.

Para compartir momentos inolvidables con los que más quieres, la promoción cuenta con una cuenta con una piscina con espacios destinados para adultos y niños, una zona de juegos para niños, una sala de comunidad, un gimnasio y un espacio para guardar bicicletas.



Piscina exterior.



Gimnasio equipado.



Zona de juegos infantiles.



Valla perimetral y garita de seguridad.



Sala comunitaria polivalente: sala de fiestas infantiles, reuniones...

Accesos y portales

En Lerena, los suelos de las zonas comunes interiores irán acabados en baldosa cerámica y las paredes ofrecerán una combinación de distintos materiales según la zona.

La tecnología también estará presente a través de alumbrado con detectores de presencia distintos para zonas y plantas, lo que a fin de mes repercutirá en un importante ahorro energético que optimizará el uso de los recursos y consumos. Los ascensores, con acceso

desde el garaje a todas las plantas de las viviendas, tendrán acabados de cabina acorde con el resto del proyecto y dimensiones según Normativa de Accesibilidad.

Las puertas serán automáticas y de acero inoxidable en cabina, y estarán dotados de alarma y servicio de telefonía para urgencias.



03 Instalaciones



Fontanería

La instalación de fontanería incluye las tomas de agua para cada aparato sanitario en baños y cocina (fregadero y lavavajillas) y para los electrodomésticos en la zona de cocina y tendedero (lavadora). Tu vivienda dispondrá de una llave de corte general y llaves de corte independientes en cada cuarto húmedo.

La producción de agua caliente sanitaria se realizará mediante centralización en cubierta. Cada uno de los aparatos sanitarios de la vivienda se conectan a la red de saneamiento, contando las bajantes que discurren por las cámaras junto a la vivienda de un tratamiento acústico para evitar los ruidos derivados de su uso.

Calefacción/Climatización

Para que disfrutes del máximo confort en tu nueva casa se ha instalado un sistema de climatización frío-calor por conductos.

Electricidad/Telecomunicaciones

Tu vivienda contará con la dotación de tomas eléctricas y de telecomunicaciones requeridas por normativa, así como un videoportero que te comunicará con los portales y con el acceso a la urbanización.

Contarás con tomas de datos, teléfono y TV en el salón, cocina y dormitorios; y se instalará antena colectiva y antena parabólica con derivación en cada vivienda. En tu garaje también se hará una previsión de recarga de vehículos eléctricos.

Ventilación

Tu vivienda incorporará un sistema de ventilación para garantizar la salubridad del aire interior y el cumplimiento del Código Técnico de la Edificación.

Elementos comunes

Fachada y cubierta Para que disfrutes de tu nueva casa incluso antes de entrar en ella, las fachadas se han diseñado mediante un sistema SATE (Sistema de Aislamiento Térmico Exterior) consiguiendo una imagen atractiva y actual. Los acabados decorativos combinan las prestaciones térmicas con el diseño más vanguardista, adaptándose a las necesidades del siglo XXI.

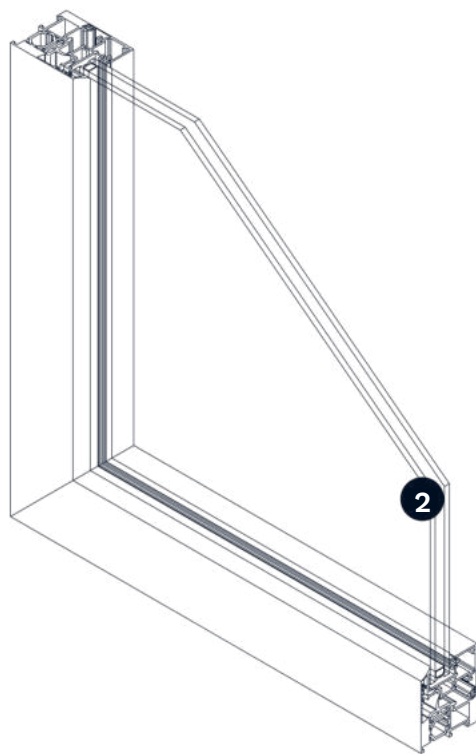
La fachada constará también de un trasdosado interior con aislante térmico y acústico, lo que conseguirá un importante ahorro energético y logrará un gran confort en el interior de la vivienda.

En el interior de tu vivienda se colocará un trasdosado seco.

Las cubiertas se han diseñado según el uso al que estarán destinadas, garantizando su estanqueidad en todos los casos con impermeabilización asfáltica.



Carpintería exterior



- 1 Perfil PVC
- 2 Doble vidrio con cámara de aire

Carpintería exterior y vidrios

El conjunto de carpintería exterior y acristalamiento asegura el cumplimiento del Código Técnico de la Edificación, concretamente del Documento Básico Ahorro de Energía y el de Protección frente al Ruido, aumentando el nivel de confort dentro de la vivienda. Lerena dispondrá de:

- › Carpintería con perfiles multicámara de PVC con altas prestaciones térmicas y acústicas, combinando distintos tipos de apertura según ubicación.
- › Acristalamiento de doble vidrio con cámara de aire deshidratado.
- › Persianas enrollables de lamas de aluminio con aislamiento inyectado y accionamiento manual en dormitorios. Color similar al de la carpintería exterior.
- › Las plantas bajas con lamas de seguridad motorizadas.

Estructura y cimentación

La estructura de tu nueva casa será de hormigón armado –calculada según la normativa vigente y Código Técnico de la Edificación–. La cimentación estará proyectada de acuerdo a las conclusiones del Estudio Geotécnico.

Escaleras y vestíbulos de planta

EnLerena las zonas comunes estarán cuidadas al máximo. Tanto los suelos como las paredes ofrecerán una combinación de distintos materiales de primera calidad según la zona.

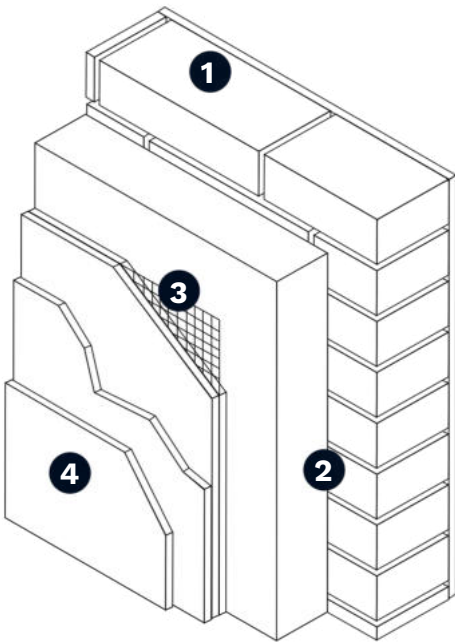
Garaje comunitario

Las puertas de entrada y salida de garajes serán automáticas, con dispositivo de seguridad antiplastamiento y mando a distancia. Los trasteros irán acabados con puerta metálica, en cumplimiento de la normativa requerida por su ubicación.

Fachadas con SATE

Tu promoción en Lerena incorpora SATE en las fachadas. Estas siglas responden al Sistema de Aislamiento Térmico Exterior, que consigue que tu vivienda esté protegida frente a la climatología extrema. De esta manera, tu casa mantendrá una temperatura constante que no se verá alterada por el calor o frío que haga en el exterior. El aislamiento térmico conseguirá que tu consumo energético sea mucho menor en climatización –calefacción o aire acondicionado–.requerida por su ubicación.

Medidas de sostenibilidad de tu promoción



- 1 Fábrica de ladrillo
- 2 Aislamiento térmico
- 3 Malla de armadura
- 4 Revestimientos

