

Grundriss Dachgeschoss mit Wohnflächen

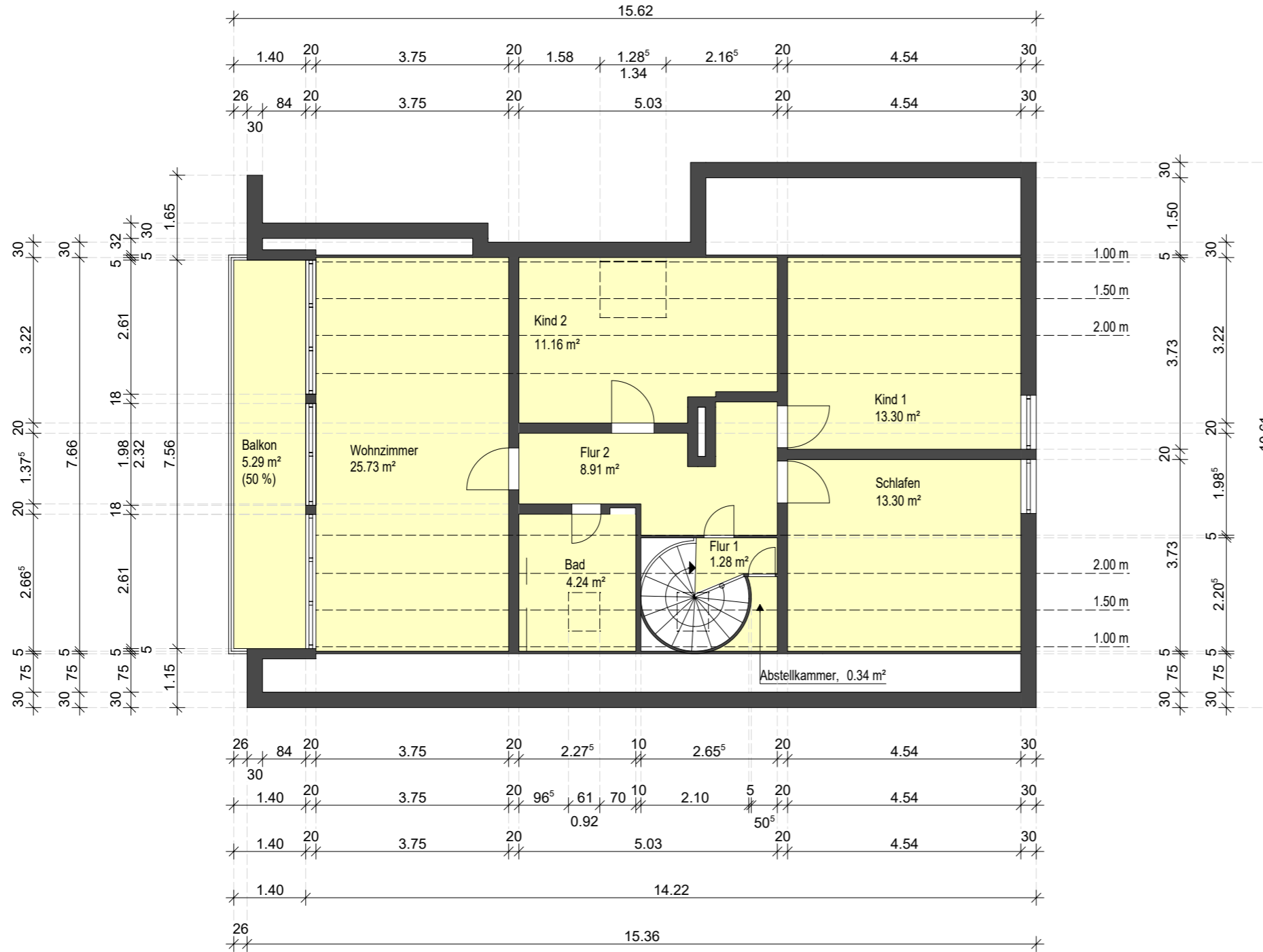
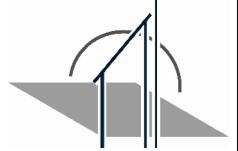
M 1:100

Architekturbüro NOLL

Beratung · Planung · Bauleitung · Visualisierung

Zittelstraße 28 99988 Diedorf

Tel: (036024) 87692 · Fax: (036024) 87694 · Mobil: (0177) 5599244



Wohnflächenberechnung nach WoFIV

Flur 1	1.28 m ²
Flur 2	8.91 m ²
Schlafen	13.30 m ²
Kind 1	13.30 m ²
Kind 2	11.16 m ²
Bad	4.24 m ²
Abstellkammer	0.34 m ²
Wohnzimmer	22.73 m ²
Balkon (50 %)	5.29 m ²
Gesamt	80.55 m²

Grundriss Dachgeschoss mit Wohnflächen

Objekt

Einfamilienhaus
Heiligenbergstraße 9, 34212 Melsungen

Eigentümer

Hühner Immobilien
Ulmenweg 2
34327 Körle

Planinhalt

Grundriss Dachgeschoss mit Wohnflächen

Datum	Maßstab	Gezeichnet	Planindex
20.08.2024	1:100	np	