

# „DIE DREI“ - AM GOMPERLE PARK

formis®

WOHNTRAUMQUALITÄT

garantiert  
entspanntes Wohnen





## DIE DREI - AM GOMPERLE PARK

Ein Stück Heimatgeschichte	4
„S‘ GOMPERLE“	5
Wohnraumqualität	6-7
Exklusives Wohnen	8-9
Unsere Standards	10
Unsere Anspruch	11

## WOHNRAUM

HAUS I	•	W1 & W2	•	12-13
HAUS II	•	W3 & W4	•	14-15
HAUS III	•	gesamt	•	16

Unsere Angaben, Grundrisse und Visualisierungen wurden gewissenhaft erstellt. Änderungen und Ergänzungen sind nicht vorgesehen, können jedoch aufgrund von technischer und wirtschaftlicher Entwicklung eintreten. Abweichungen und Änderungen sind demnach ohne Zustimmung des Erwerbers möglich. Details zur Ausstattung und Bauweise sind in der Baubeschreibung aufgeführt.

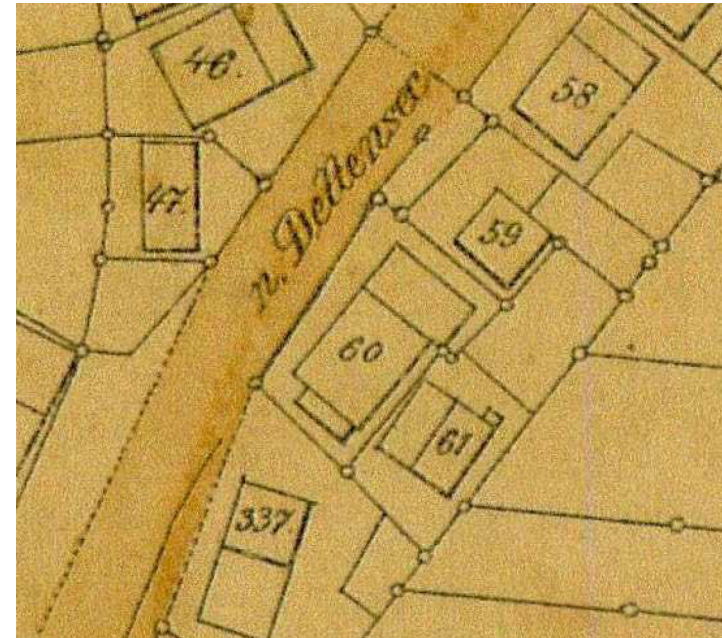
# GOMPERLE PARK -

## ein Stück Heimatgeschichte

Wenn man in Empfingen von früheren Zeiten spricht dann fallen gelegentlich auch Namen wie „da Gomperle“ - „da Becka-Sepper“ und „s'Bonaventä“. Diese drei Namen sind verbunden mit den ehemaligen Häusern, welche auf dem Areal des heutigen Gomperle Parks standen. Also ist es lohnenswert, einfach mal in die Vergangenheit einzutauchen und für diesen Platz ein paar Splitter Empfänger Dorfgeschichten auszugraben.

Auf der Fläche des Areals standen vier Gebäude (Dettenseer Straße 68 - 74) mit den ursprünglichen Hausnummern 58 bis 61. Zu damaliger Zeit hieß es noch gar nicht Dettenseer Straße sondern man schrieb Obergasse oder Oberdorf und deshalb sagt man heute noch „em Dorf doob“.

„S'Dorf na“ verlief ein Wassergraben, der auf der Höhe des Gomperle-Areals begann. Unterhalb befand sich ein kleiner Gansweiher, schwäbisch gesprochen „a Gompa“ sowie eines der drei Empfänger Waschhäusle (Nr. 337). In diesen Waschhäusle wuschen einst die Empfänger Frauen in den Zeiten vor Strom und Waschmaschine ihre Wäsche.



Das einzige Wohnhaus vom Gomperle





Nachtwächter von 1894 - 1929

„S GOMPERLE“ -

## Schuhmachermeister und Empfänger Nachtwächter

Wer kennt nicht alles den Gomperle, der mit dem Empfänger Lied „I schtand uff Gomperles Mischde,, quasi unsterblich wurde. Sein richtiger Name war August Hiener und er wohnte im Haus Nr. 60. Von Beruf Schuhmachermeister, übte er dazu noch das Amt des Empfänger Nachtwächters aus. Am 1. März 1929 schreibt die Zeitung: Nachtwächter Hiener hat gestern seinen Dienst beendet. Sein Lied in der letzten Nacht „Gesungen hab' ich 35 Jahr und singe heut das letzte Mal. Gelobt sei Jesus und Maria.“

Bekannt war Hiener für seine nächtlich gesungenen Verse, in welche er auch tägliche Begebenheiten miteinbezog. Den Spitznamen bekam er, weil er als Kind auf dem benachbarten Gompa beim „Gondeln“ in einem Holzkübel ins Wasser gekippt war und noch ganz nebenbei von der Gestalt her eher eine kleine Person war.

Er starb am 5. Juni 1936 als Ortsältester mit 90 Jahren. Ihm ist es zu verdanken, dass es noch Ansichten der ehemaligen Kirche gibt. Er war dort Ministrant und nach seinen Angaben erstellte Baumeister Reinhard Reich die heute noch vorhandenen Zeichnungen (zu sehen im Heimatmuseum).

Ortshistoriker Werner Baiker - Geschichten vom Gomperle Park - November 2021

## GOMPERLE PARK -

### Wohntraumqualität in der goldenen Mitte

Dieses Grundstück ist aufgrund seiner Lage am Standort Empfingen ein wahres Fundstück!

Es liegt inmitten herrlicher Natur: die Ausläufer der Schwäbischen Alb treffen hier auf die Vorboten des Schwarzwalds. Obwohl auf dem Land gelegen, verfügt die Gemeinde Empfingen über eine hervorragende Infrastruktur. Der aktive Bürgermeister sorgt dafür, dass der Ort gut aufgestellt ist und alles bietet, was auch Familien für das tägliche Leben brauchen.

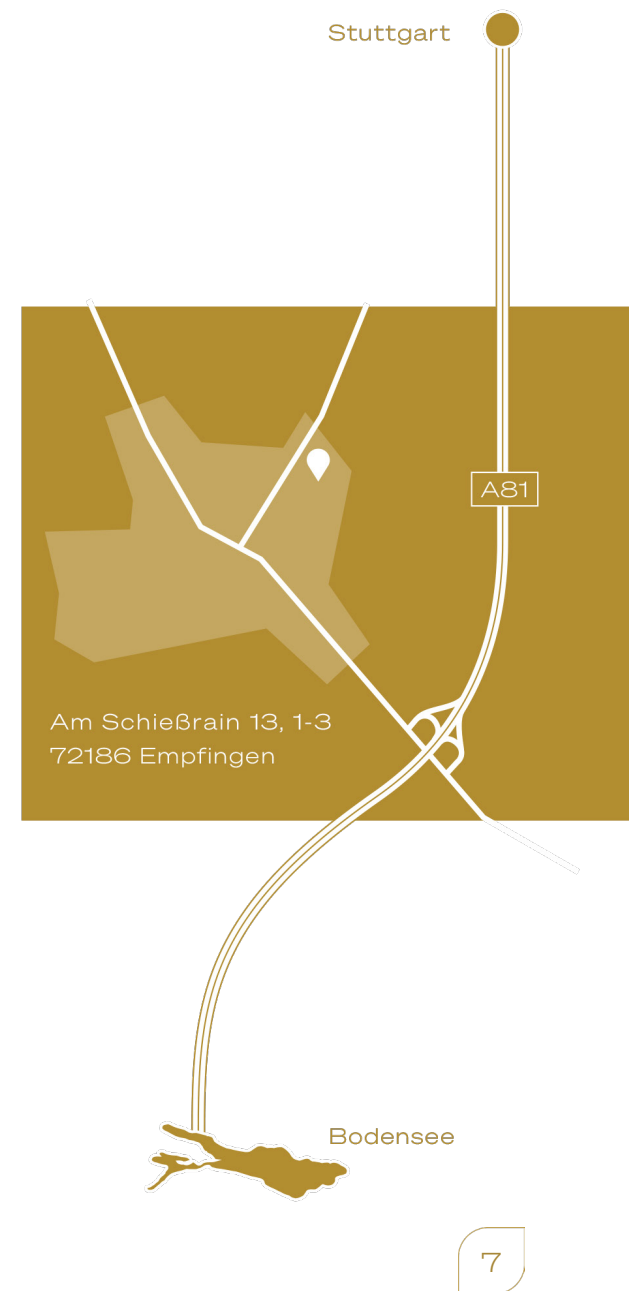
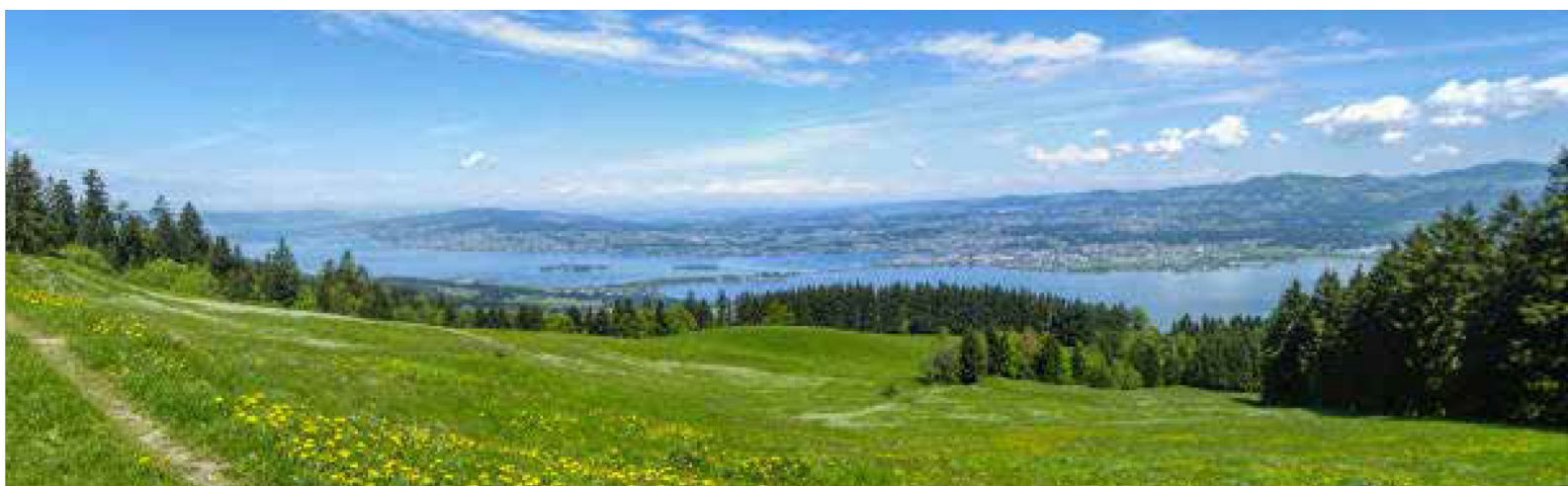
Empfingen liegt in der goldenen Mitte zwischen der baden-württembergischen Landesmetropole Stuttgart und dem wunderschönen Bodensee. Der direkte Anschluss an die Autobahn A81 führt Sie in nur einer Stunde Fahrtzeit mit dem Auto Richtung Norden in das quirlige, urbane Stadtleben mit reichlich Shoppingmöglichkeiten und kulturellem wie auch kulinarischem Genuss.

Richtung Süden erreichen Sie die wunderschönen Erholungsgebiete rund um den Bodensee. Nur wenige Kilometer weiter ragen in der Ferne bereits die stolzen Gipfel der österreichischen und Schweizer Alpen empor. Ein Anblick, der die Herzen aller Alpinisten höher schlagen lässt und im Sommer zum Wandern und im Winter zum Skifahren einlädt. Tagestouren sind möglich!

Besonders erholsam ist es jedoch, nach einem erlebnisreichen Tag nachhause in die Gelassenheit und Ruhe der ländlichen Umgebung zurückzukehren. Hier können alle wieder tief durchatmen und Kraft tanken! Für die Kleinsten ist es herrlich, dass sie hier auf dem Land wohlbehütet und mit Bewegungsfreiheit aufwachsen dürfen! Auch im Spielpark im Gartenbereich des „Gomperle“ können Sie sich nach Lust und Laune austoben!

Empfingen entdecken [www.empfingen.de](http://www.empfingen.de)













## „DIE DREI“ AM GOMPERLE PARK

### Exklusives Wohnen in moderner Architektur

„DIE DREI“ am Gomperle Park bieten eine perfekte Balance zwischen natur-nahem und zentralem Leben in Empfangen.

Das offene und lichtdurchflutete Raumkonzept ist ideal, um eine angenehme Atmosphäre zu schaffen. Die Möglichkeit, sowohl dem Single-Geschäftsmann im Home-Office, als auch kleinen Familien Platz zu bieten, macht die insgesamt fünf Wohneinheiten sehr vielseitig. Es entstehen vier Eigentumswohnungen und ein gesamtes Haus auf zwei Etagen.

Mit seiner raffinierten Architektur fügt sich das Projekt harmonisch in die Umgebung des Gomperle Parks ein und schafft so eine Brücke zwischen Komfort und exklusivem Wohnen.

„Wir streben danach, hohe Erwartungen zu erfüllen.“



# WOHNTRAUMQUALITÄT

## Exklusive Wohnstandards

- Pelletheizung in Verbindung mit einer Fußbodenheizung
- PV-Anlage mit innovativem Mieterstrommodell und einem Lastmanagement (gleichzeitiges Laden der E-Fzg. möglich ohne Überlastungsprobleme)
- Smart Home - Steuerung
- Parkettböden / großformatige Fliesen
- Elektrische Alulamellen-Raffstore in den Wohnbereichen, ansonsten elektronische und ausgeschäumte Alu-Rollläden für einen ruhigen & tiefen Schlaf
- Hebe- / Schiebetüren zu den großzügigen Terrassen / Balkonen
- Abgehängte Decken für individuell anpassbaren Lebensstil - jederzeit!
- Liebe zum Detail - modern, stylisch, aussagekräftig
- Kurze Wege - Waschmaschinenanschluss in den Wohnungen
- Idyllische Gartenanlage
- Technisch werthaltige Details, auch für die Zukunft!







## „DIE DREI“ AM GOMPERLE PARK

### Unser Anspruch

formis steht für eine nachhaltige Investition mit Qualität und Charme. Praxistaugliche Architektur, durchdachte Raumkonzepte und liebevolle Details. Beginnend mit der Grundstückssuche, entwickeln, realisieren und modernisieren wir WOHN**TRAUM**QUALITÄT und bieten Ihnen alle Leistungen aus einer Hand, auch über den magischen Moment der Schlüsselübergabe hinaus - für ein perfektes Wohngefühl.

„Ihre Erwartungen mit Professionalität, Herzblut und Vertrauen zu erfüllen, steht für uns im Fokus.“



# HAUS I

Wohnung 1 • 92 m<sup>2</sup> • Erdgeschoss

EG

Wohn- / Essbereich plus Küche.....	27 m <sup>2</sup>
Schlafzimmer.....	13 m <sup>2</sup>
Bad.....	10 m <sup>2</sup>
Kinderzimmer.....	12 m <sup>2</sup>
Hauswirtschaftsraum.....	3 m <sup>2</sup>
Garderobe.....	6 m <sup>2</sup>
Flur.....	8 m <sup>2</sup>
WC.....	2 m <sup>2</sup>
Abstellraum.....	6 m <sup>2</sup>
Terrasse.....	8 m <sup>2</sup>





# HAUS I

Wohnung 2 • 84 m<sup>2</sup> • Obergeschoss

OG

Wohn- / Essbereich plus Küche.....	27 m <sup>2</sup>
Schlafzimmer.....	13 m <sup>2</sup>
Bad.....	5 m <sup>2</sup>
Kinderzimmer.....	11 m <sup>2</sup>
Hauswirtschaftsraum.....	3 m <sup>2</sup>
Flur.....	13 m <sup>2</sup>
WC.....	2 m <sup>2</sup>
Abstellraum.....	4 m <sup>2</sup>
Loggia.....	5 m <sup>2</sup>





# HAUS II

Wohnung 3 • 97 m<sup>2</sup> • Erdgeschoss

EG

Wohn- / Essbereich plus Küche.....	28 m <sup>2</sup>
Schlafzimmer.....	14 m <sup>2</sup>
Bad.....	10 m <sup>2</sup>
Kinderzimmer.....	12 m <sup>2</sup>
Hauswirtschaftsraum.....	6 m <sup>2</sup>
Garderobe.....	5 m <sup>2</sup>
Flur.....	9 m <sup>2</sup>
WC.....	2 m <sup>2</sup>
Abstellraum.....	3 m <sup>2</sup>
Terrasse.....	8 m <sup>2</sup>





# HAUS II

Wohnung 4 • 78 m<sup>2</sup> • Obergeschoss

OG

Wohn- / Essbereich plus Küche..... 29 m<sup>2</sup>  
Schlafzimmer..... 14 m<sup>2</sup>  
Bad..... 7 m<sup>2</sup>  
Kinderzimmer..... 12 m<sup>2</sup>  
Flur..... 10 m<sup>2</sup>  
Loggia..... 6 m<sup>2</sup>





# HAUS III

Gesamtfläche 105 m<sup>2</sup>

## EG

Wohn- / Essbereich plus Küche.....	27 m <sup>2</sup>
Technikraum.....	5 m <sup>2</sup>
Hauswirtschaftsraum.....	3 m <sup>2</sup>
Garderobe.....	6 m <sup>2</sup>
Flur.....	3 m <sup>2</sup>
WC.....	2 m <sup>2</sup>
Abstellraum.....	3 m <sup>2</sup>
Terrasse.....	8 m <sup>2</sup>



## OG

Schlafzimmer.....	12 m <sup>2</sup>
Kinderzimmer 1.....	11 m <sup>2</sup>
Kinderzimmer 2.....	11 m <sup>2</sup>
Bad.....	7 m <sup>2</sup>
Flur.....	7 m <sup>2</sup>





„Qualität ist der Wert, der sich bezahlt macht.“



*formis*<sup>®</sup>

Hohenzollernweg 1  
72186 Empfingen  
[www.formis.de](http://www.formis.de)

07485 / 218 999 - 0  
[info@formis.de](mailto:info@formis.de)

Partner von



**GFRÖRER**  
INGENIEURE