

KIRCHHEIM AM NECKAR, FRIEDRICHSTRASSE

DOPPELHAUSHÄLFTEN

Haus 01 und 03
151,19 m² Wohnfläche

Erdgeschoss

Diele	5,10 m ²
Du/WC	3,30 m ²
Flur	7,90 m ²
Speisekammer	1,90 m ²
Küche	8,10 m ²
Wohnen/Essen	34,10 m ²
Terrasse (50%)	11,95 m ²

Dachgeschoss

Schlafen	12,60 m ²
Zimmer 1	11,50 m ²
Zimmer 2	11,50 m ²
Bad	6,90 m ²
Flur	6,40 m ²

Untergeschoss

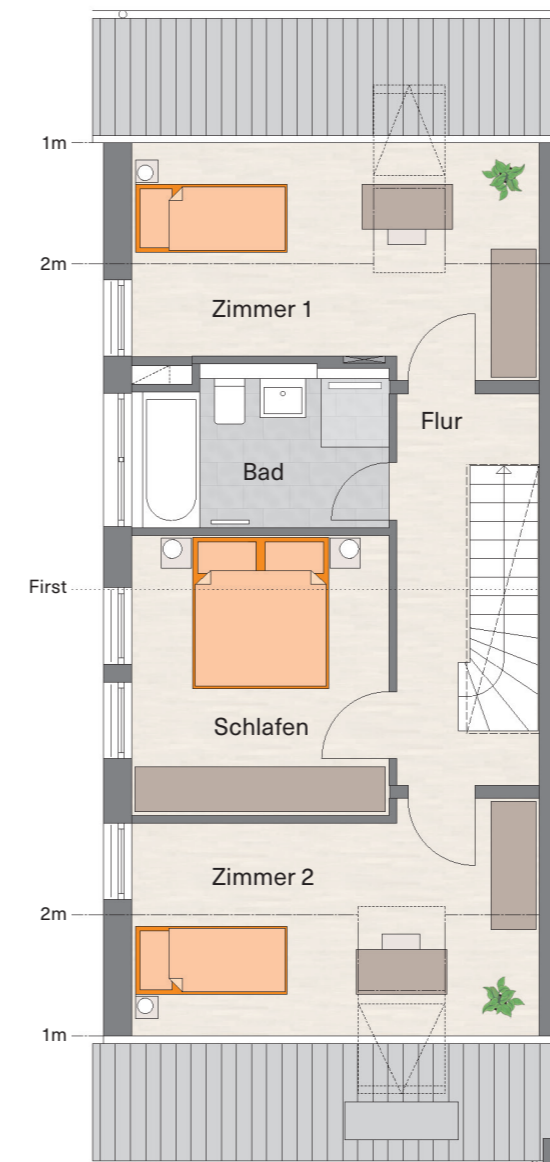
Flur	5,70 m ²
Hobbyraum	25,00 m ²

Gesamt (abzgl. Putz) 151,19 m²

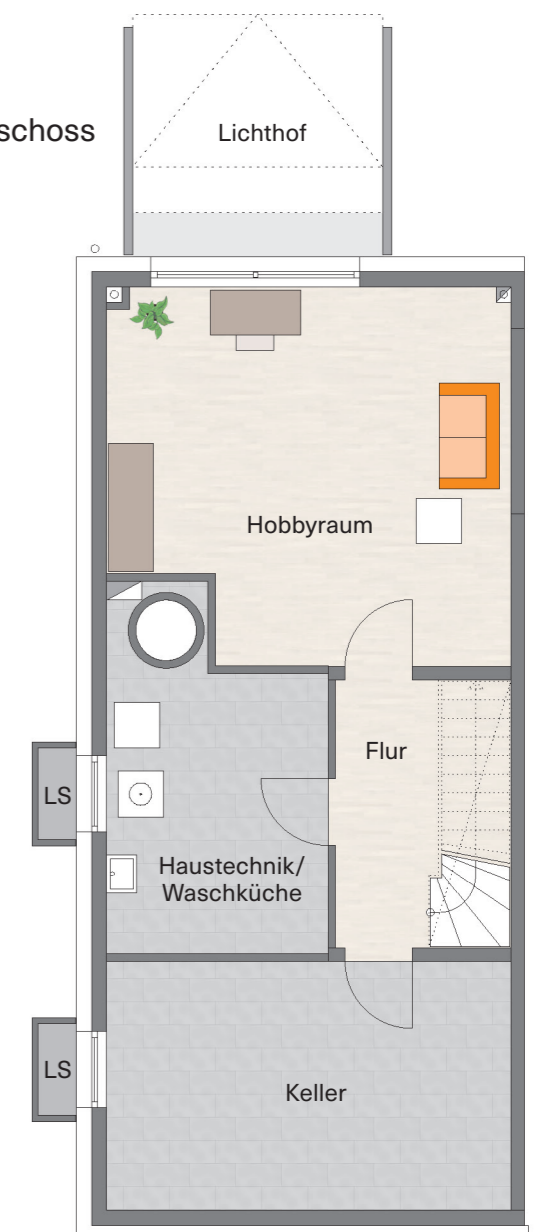
Keller/Haustechnik
(Nutzfläche) 29,90 m²



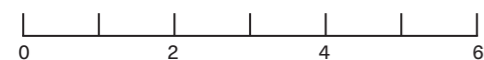
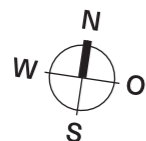
Dachgeschoss



Untergeschoss



Grundrisslegende:
LS = Lichtschacht
WP = Wärmepumpe



Die Grundrisse wurden auf Grundlage der Aufteilungspläne erstellt. Der angegebene Maßstab kann druckbedingt geringfügig abweichen. Der Grundriss ist eine unverbindliche Illustration und die eingezeichnete Möblierung nur ein Gestaltungsvorschlag. Maßgebend für die Ausführung sind die Aufteilungspläne mit Bau- und Ausstattungsbeschreibung in Verbindung mit dem notariellen Kaufvertrag. Irrtum und Änderungen im Baugenehmigungsverfahren vorbehalten.