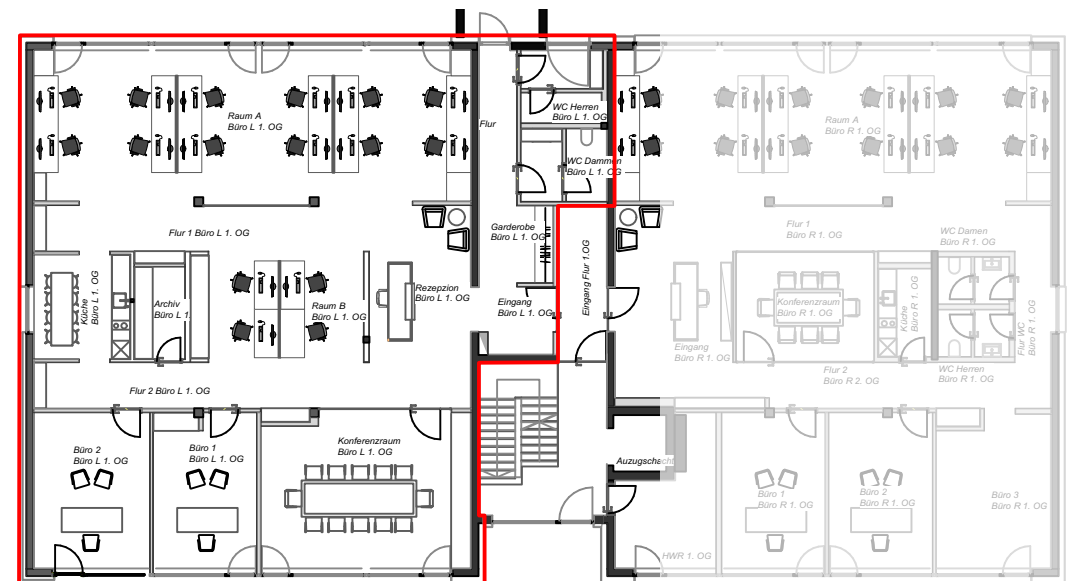
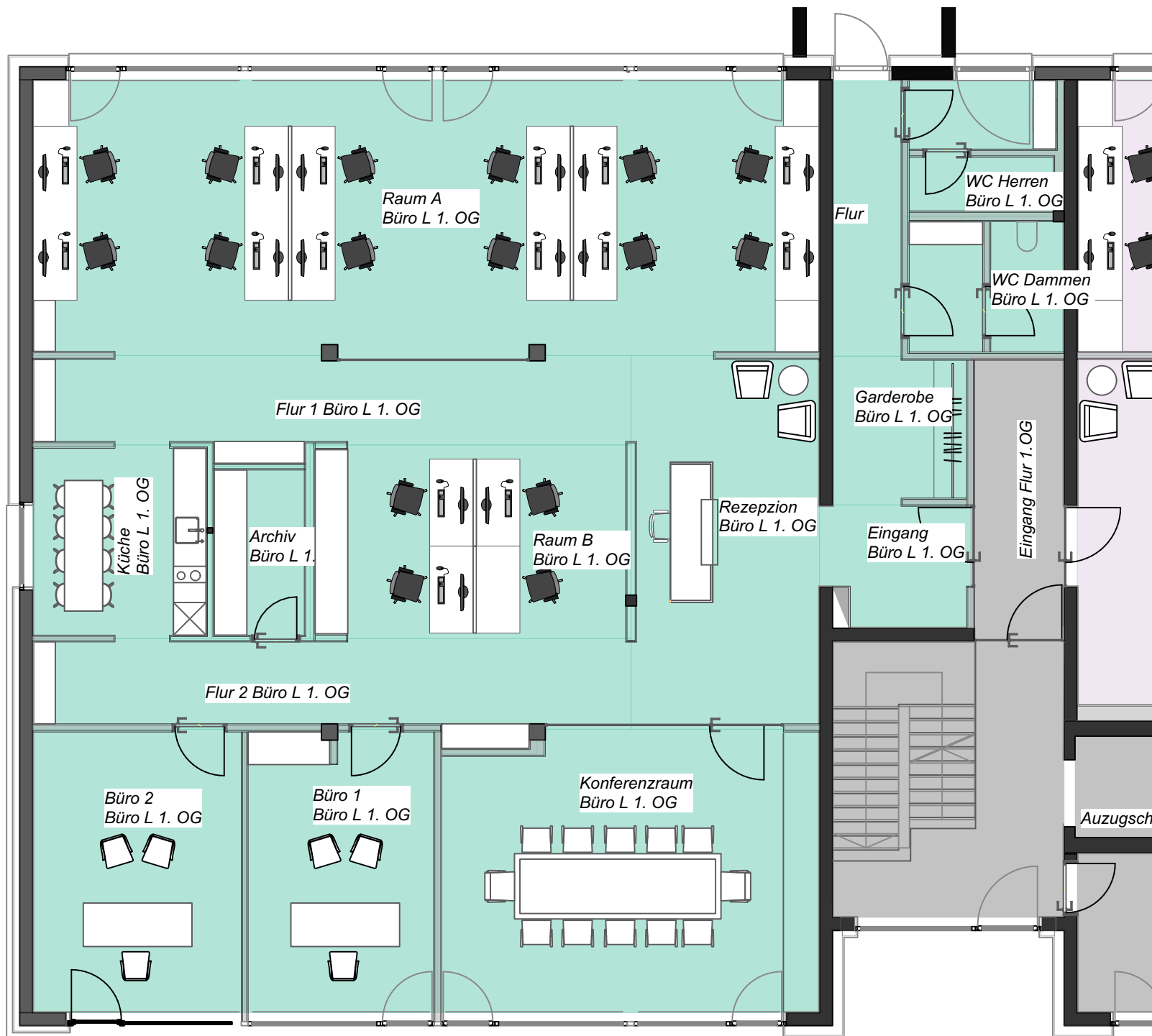


Neubau eines Gewerbegebäudes zur Nutzung als Büro, Produktion und Gaststätte

Dieselstraße 1, 85080 Geimersheim



1. OBERGESCHOSS

Büro Links 282,21m²

Raumbezeichnung	MF-G1	MF-G2	MF-0
1.OG			
OG1.01 Eingan/ TRH		30,65m ²	
OG1.02 Aufzugsschacht			3,26m ²
OG1.03 HWR		12,80m ²	
Büro Links	282,21m²		
OG1.L.01 Eingang	5,87m ²		
OG1.L.02 Garderobe	6,95m ²		
OG1.L.03 WC D	7,50m ²		
OG1.L.04 WC H	7,28m ²		
OG1.L.05 Flur	6,67m ²		
OG1.L.06 Rezeption	23,81m ²		
OG1.L.07 Open Space Büro	73,60m ²		
OG1.L.08 Flur 1	18,46m ²		
OG1.L.09 Raum B	21,01m ²		
OG1.L.10 Archiv	5,72m ²		
OG1.L.11 Teeküche	11,71m ²		
OG1.L.12 Flur 2	19,11m ²		
OG1.L.13 Büro	20,32m ²		
OG1.L.14 Büro	18,44m ²		
OG1.L.15 Konferenzraum	35,76m ²		

. Berechnung der Mietfläche für gewerblichen Raum

MF-0 Keine Mietfläche

MF-G Mietfläche nach gif: - MF-G1 (exklusiv) und
-MF-G2 (gemeinschaftlich)

Maßstab= 1:100

