

# KELSTERBACH HAUS E

MAINBLICK 2 + 4  
Neubau 5 Mehrfamilienhäuser mit TG

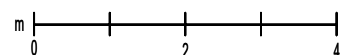
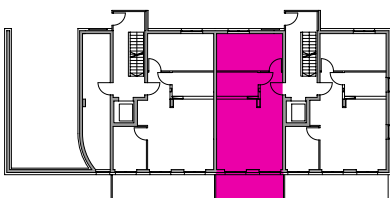
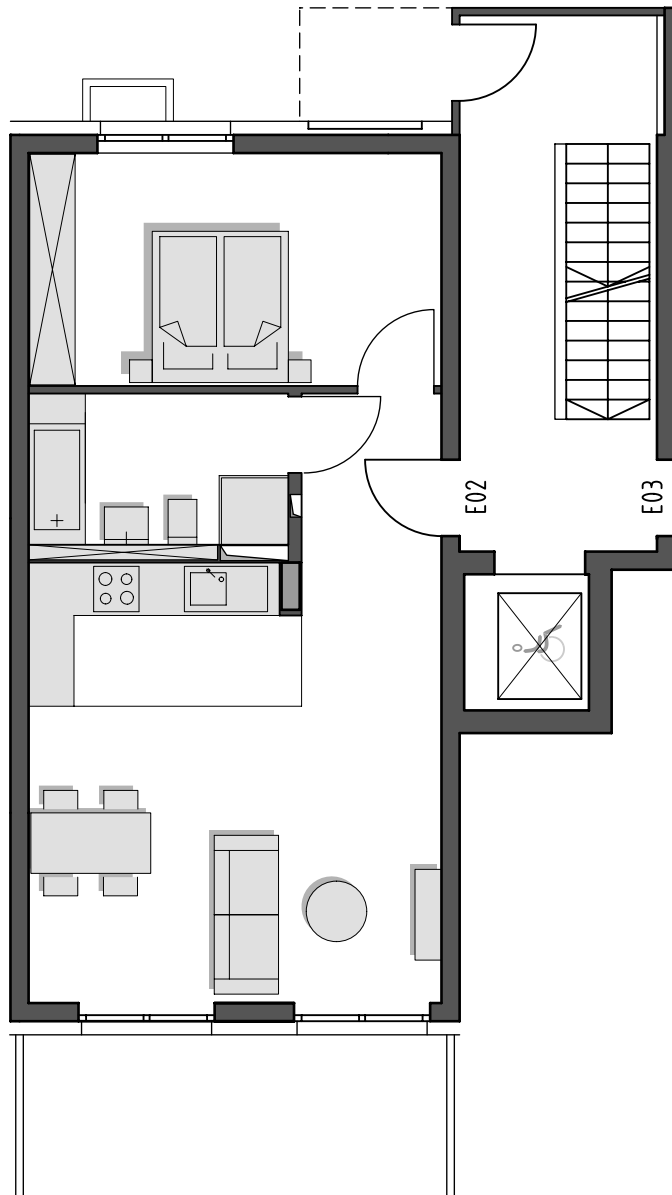
## GRUNDRISS EG

### Wohnung E02

#### 2-Zimmer-Wohnung EG

Bad	6,84m <sup>2</sup>
Flur	5,38m <sup>2</sup>
Küche	6,57m <sup>2</sup>
Schlafen	16,64m <sup>2</sup>
Wohnen/Essen	23,43m <sup>2</sup>
Terrasse 50%	6,15m <sup>2</sup>

**Wohnfläche gesamt 65,01m<sup>2</sup>**



Die Grundrisse sind nicht maßstabsgetreu. Bei den Möbeln handelt es sich um einen Einrichtungsvorschlag. Möblierung sowie die Einbauküche sind nicht Vertragsgegenstand.