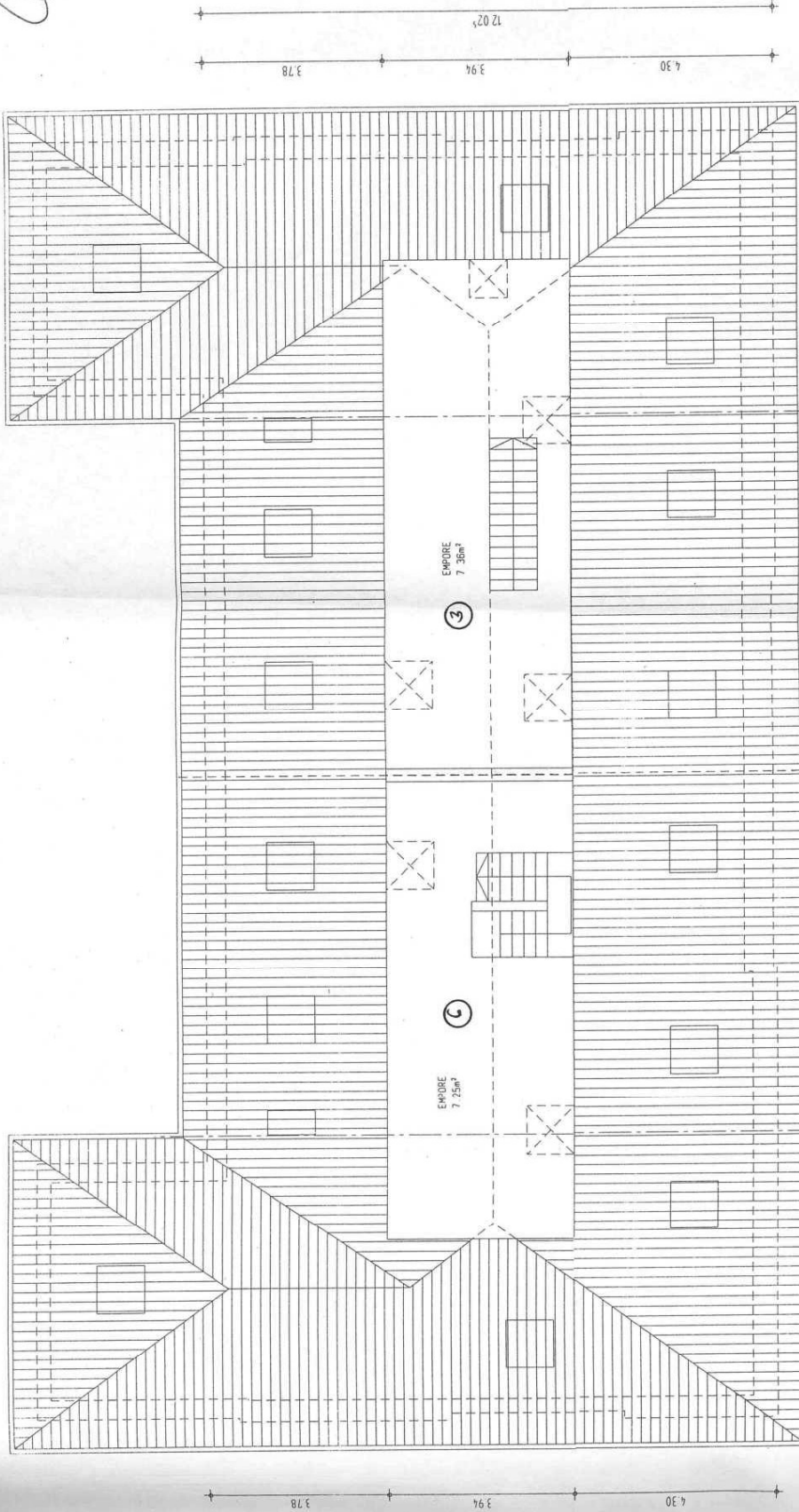


Anlage 7 z. Bescheinigung d. Landrats  
Kleve v. 04.06.2009, Az. 63-WEG-0896-09,  
gem. § 7 Abs. 4 d. Wohnungseigentums-  
gesetzesv. 15.04.1951 (BGBI. I. S. 175,  
ber. S. 209),  
Kreis Kleve, 04.06.2009  
Der Landrat  
im Auftrag  
Erbers



4.30  
3.94  
3.78  
12.02

3.78<sup>±</sup> 9.68<sup>±</sup> 7.6<sup>±</sup> 10.81<sup>±</sup> 2.66<sup>±</sup>  
13.60 13.60

DACHBODEN

ZUM ANTRAG AUF ERTEILUNG EINER  
ABGESCHLOSSENHEITSBESCHEINIGUNG

M= 1:100

OBJEKT:  
MEHRFAMILIENHAUS IN  
46459 REES, EMPELER STRASSE 70 / 72  
ANTRAGSTELLER:  
QUANTUM GMBH & CO.KG  
VAN-GOYEN-STRASSE 15  
47533 KLEVE



ritliche Übereinstimmung vorstehen-  
mischer Abschrift - Fotokopie -  
mir vorliegenden Urschrift  
Ausfertigung beglaubige ich,  
den 18.06.2009

Prof. Dr. Sebastian Krause  
Kleve

dipl.-ing. heike schmidt  
architektin  
van-acken-str. 78  
47533 Kleve  
tel. 028 23/78 33 fax 8 66 56

08. MAI 2009