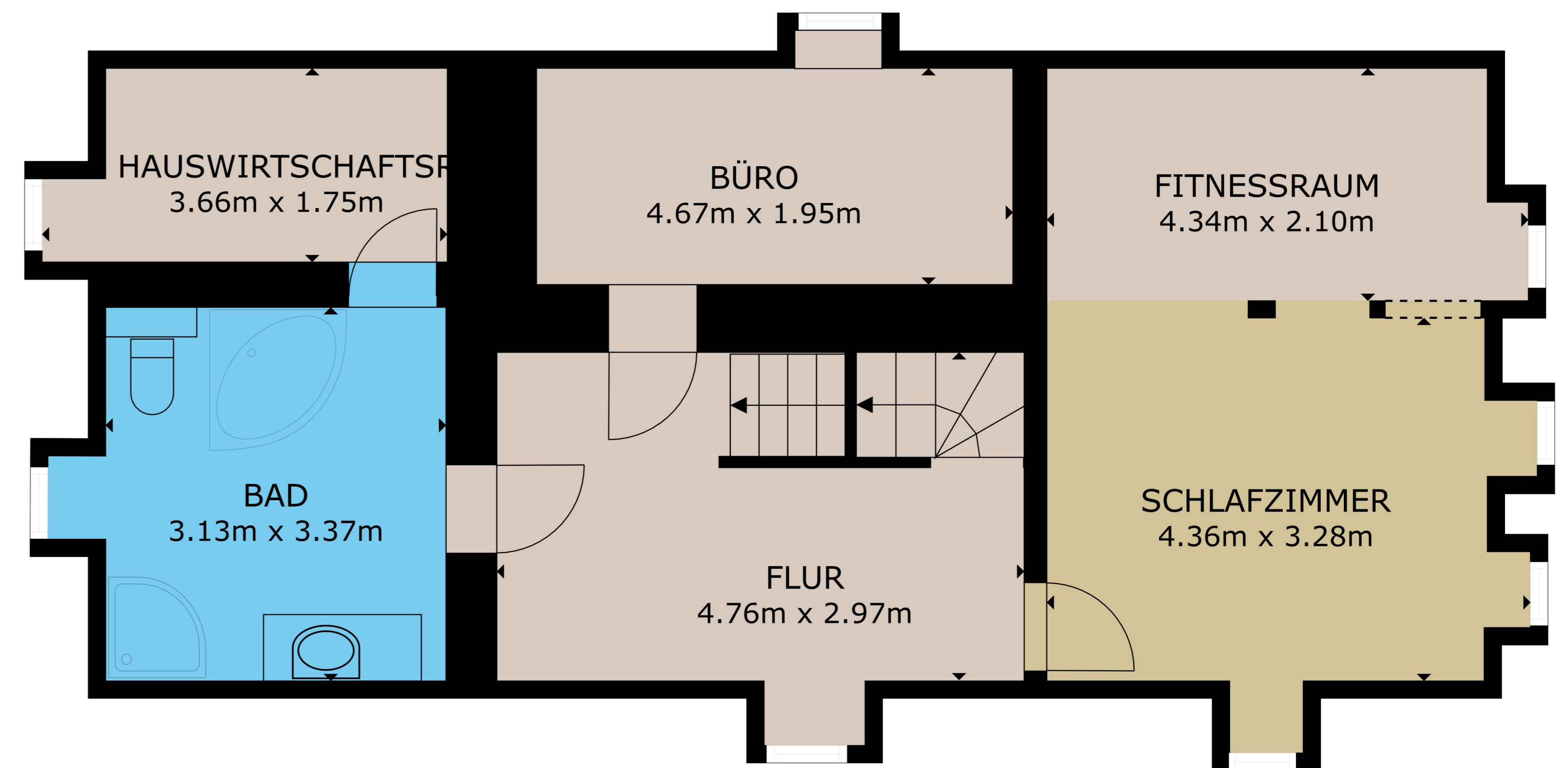
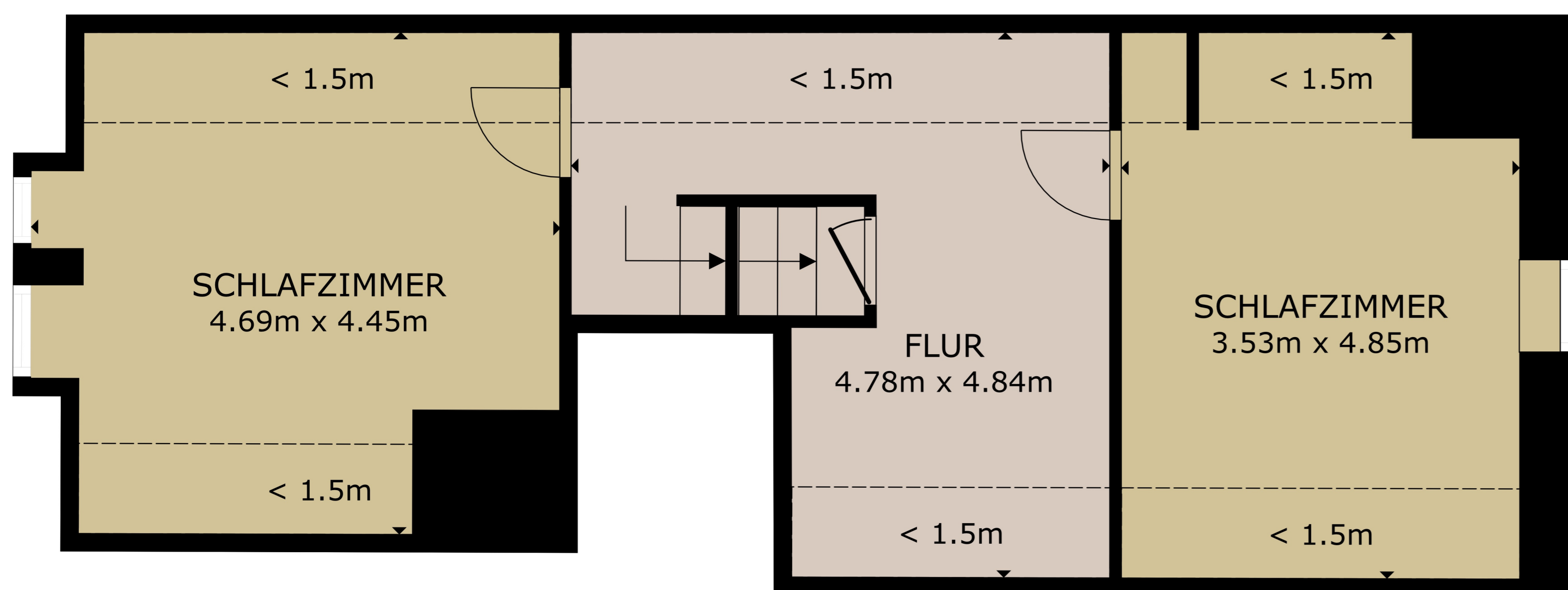




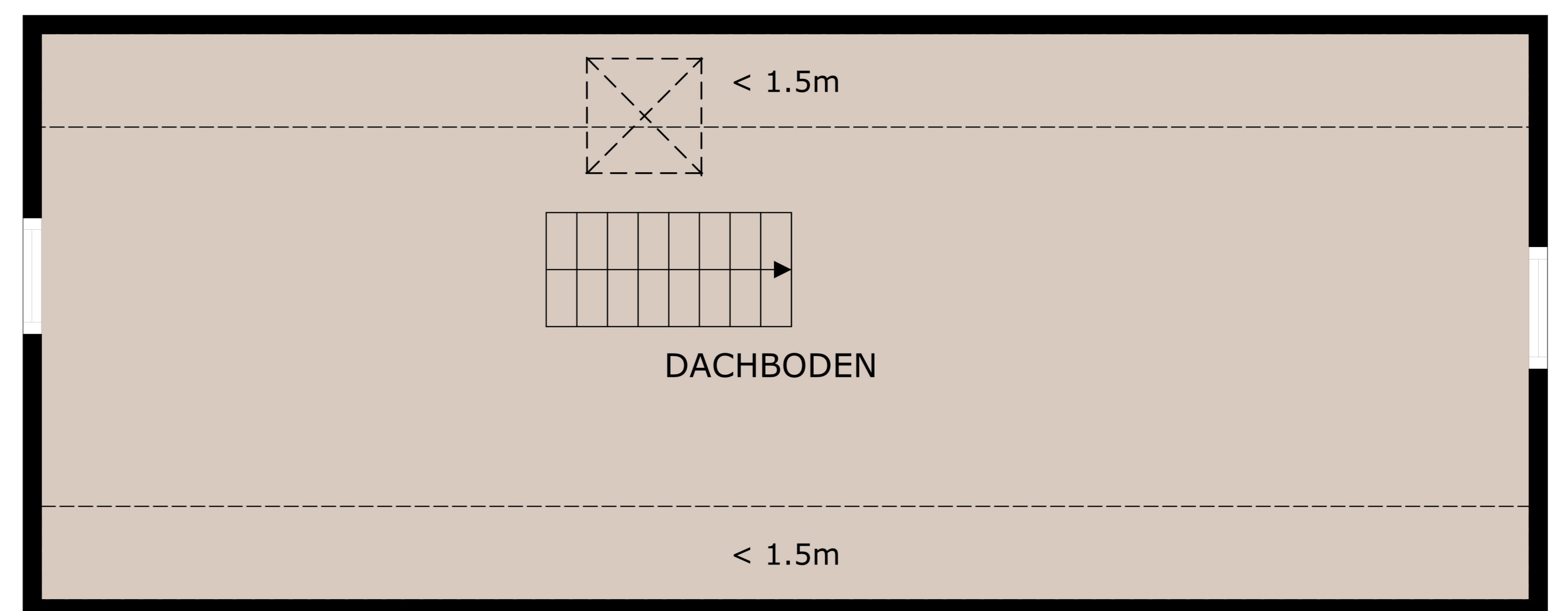
STOCKWERK 1



STOCKWERK 2



STOCKWERK 3



STOCKWERK 4



STERLING IMMOBILIEN

BRUTTOINNENRAUM
 STOCKWERK 1 92.8 sq.m. STOCKWERK 2 71.3 sq.m. STOCKWERK 3 39.3 sq.m. STOCKWERK 4 41.3 sq.m.
 AUSGELASSENE FLÄCHE : REDUZIERTER KOPFFREIHEIT 38.9 sq.m.
 INSGESAMT : 244.8 sq.m.
 ANGABEN OHNE GEWÄHR

