

Gemarkung Triangel
Flur 1

Gemarkung Westerbeck
Flur 2

®
Eisenerz
gilt für den gesamten Geltungs-
bereich des Bebauungsplanes

Gemarkung Westerbeck
Flur 1

Vervielfältigung für gewerbliche
Zwecke verboten!
gemäß § 5 Niedersächsisches Gesetz über
das amtliche Vermessungswesen vom
12. Dezember 2002 (Nds. GVB. 2003 S. 5)

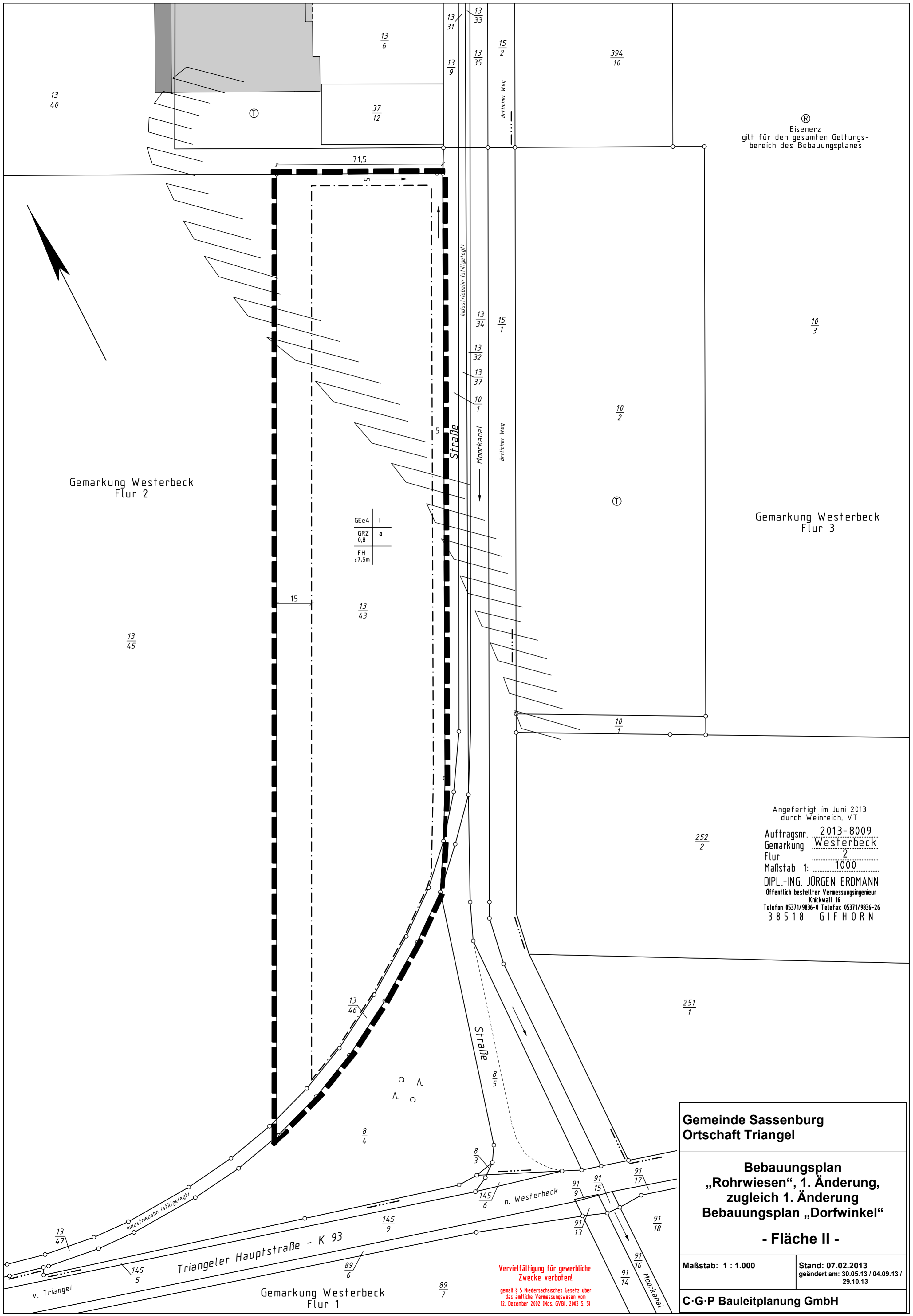
Angefertigt im Juni 2013
durch Weinreich, VT
Auftragsnr. 2013-8009
Gemarkung Westerbeck ; Triangel
Flur 1, 2, 1
Maßstab 1: 1000
DIPL.-ING. JÜRGEN ERDMANN
Öffentlich bestellter Vermessungsingenieur
Knickwall 16
Telefon 05371/9836-0 Telefax 05371/9836-26
3 8 5 1 8 G I F H O R N

**Gemeinde Sassenburg
Ortschaft Triangel**

**Bebauungsplan
„Rohrwiesen“, 1. Änderung,
zugleich 1. Änderung
Bebauungsplan „Dorfwinkel“
- Fläche I -**

Maßstab: 1 : 1.000 Stand: 07.02.2013
geändert am: 30.05.13 / 04.09.13 /
29.10.13

C-G-P Bauleitplanung GmbH



Ⓡ
Eisenerz
gilt für den gesamten Geltungs-
bereich des Bebauungsplanes

Gemarkung Westerbeck
Flur 2

Gemarkung Westerbeck
Flur 3

GEe4	I
GRZ	a
FH	7,5m

Angefertigt im Juni 2013
durch Weinreich, VT
Auftragsnr. 2013-8009
Gemarkung Westerbeck
Flur 2
Maßstab 1: 1000
DIPL.-ING. JÜRGEN ERDMANN
Öffentlich bestellter Vermessungsingenieur
Knickwall 16
Telefon 05371/9836-0 Telefax 05371/9836-26
3 8 5 1 8 G I F H O R N

Gemeinde Sassenburg Ortschaft Triangel	
Bebauungsplan „Rohrwiesen“, 1. Änderung, zugleich 1. Änderung Bebauungsplan „Dorfwinkel“ - Fläche II -	
Maßstab: 1 : 1.000	Stand: 07.02.2013 geändert am: 30.05.13 / 04.09.13 / 29.10.13
C-G-P Bauleitplanung GmbH	

**Vervielfältigung für gewerbliche
Zwecke verboten!**
gemäß § 5 Niedersächsisches Gesetz über
das amtliche Vermessungswesen vom
12. Dezember 2002 (Nds. GVBl. 2003 S. 5)