

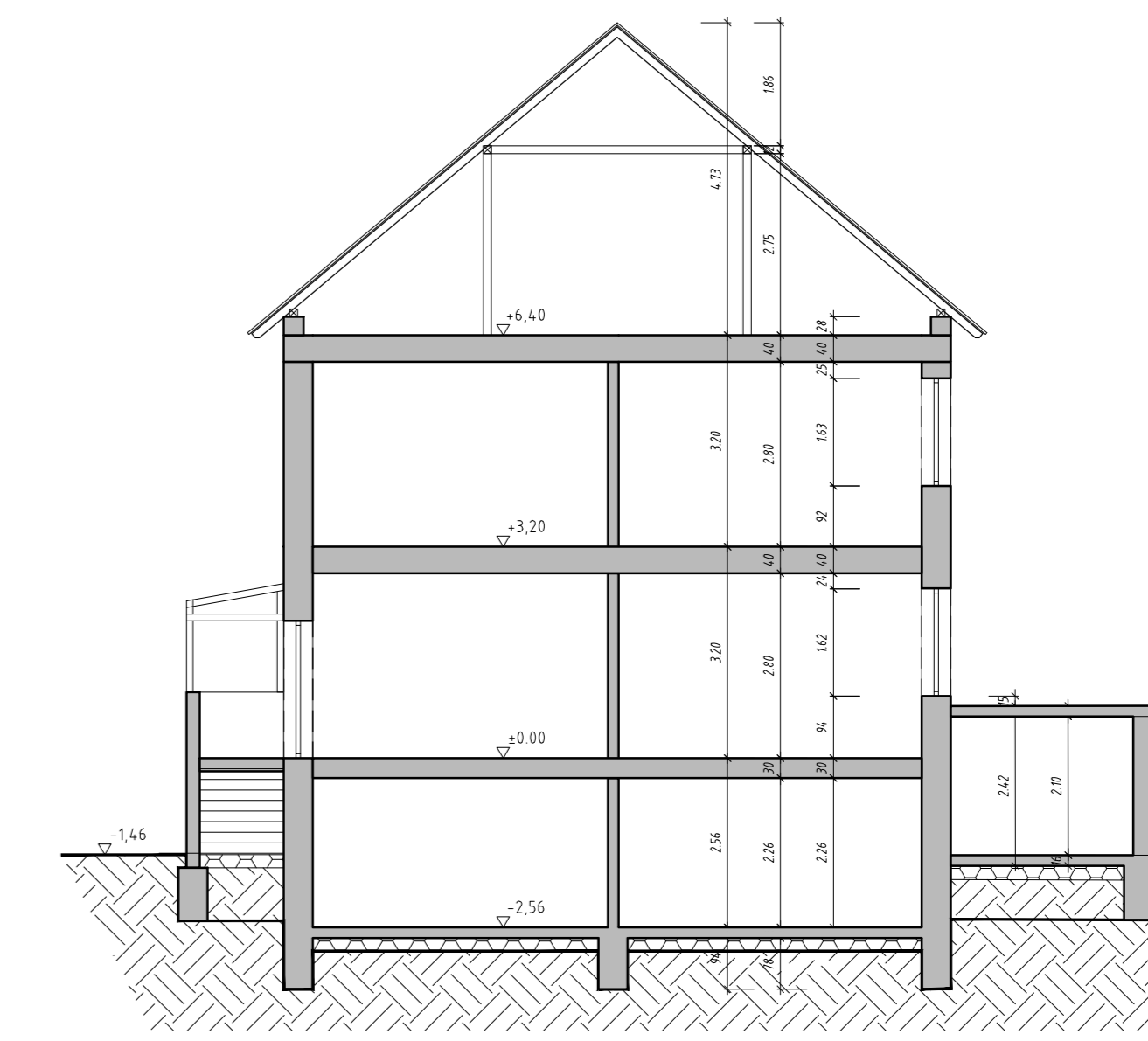


ANSICHT NORD WEST

ANSICHT NORD OST

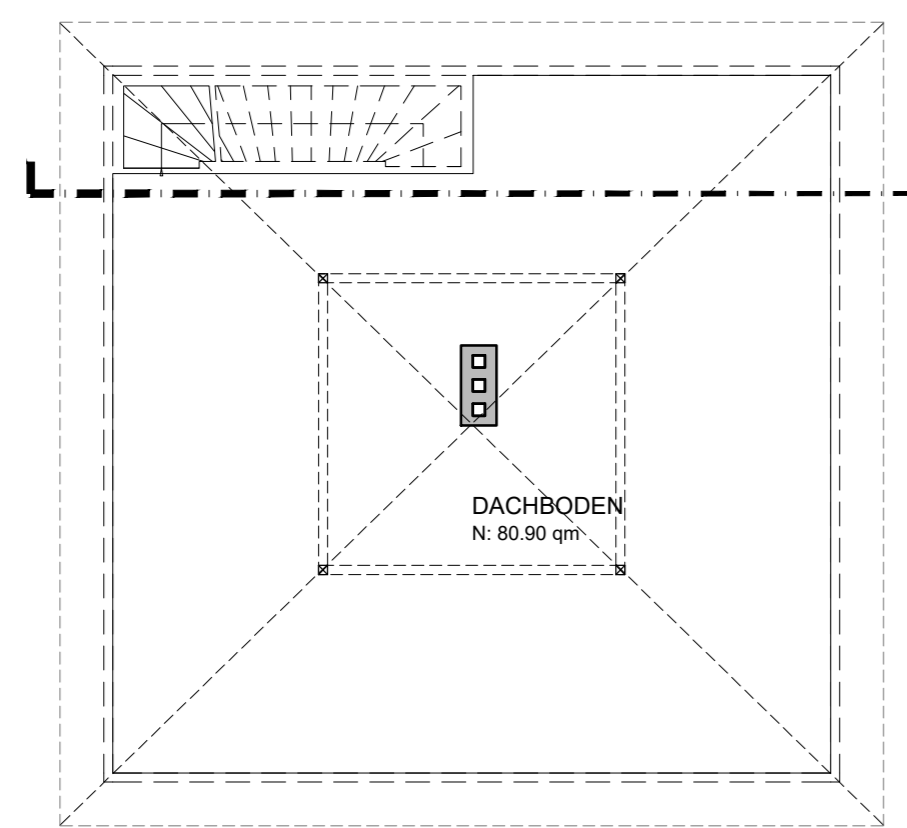
ANSICHT SÜD OST

ANSICHT SÜD WEST

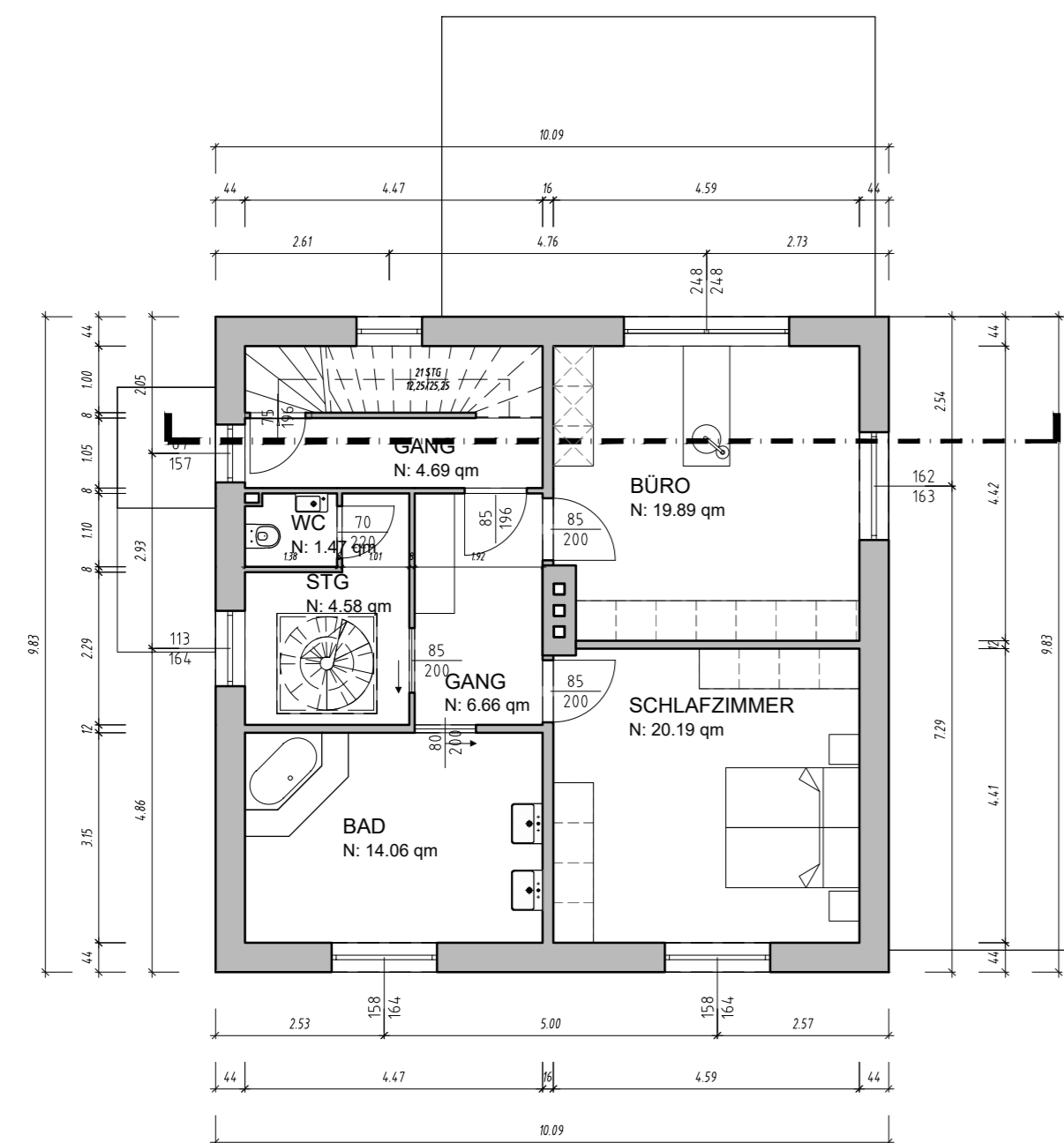


SCHNITT

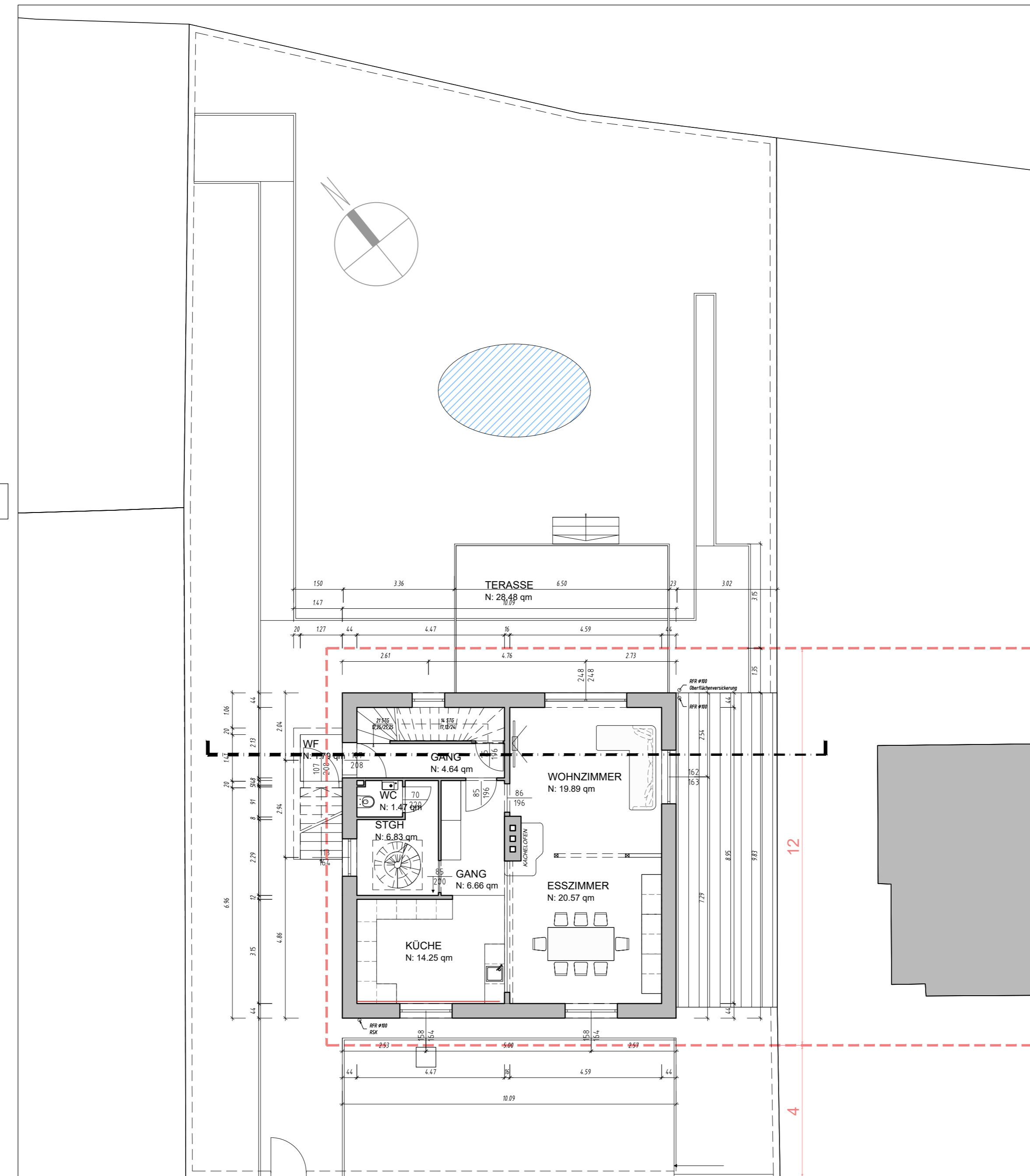
BEBAUTE FLÄCHE 134,05m<sup>2</sup>  
 WOHNNUTZFLÄCHE 147,63m<sup>2</sup>  
 NUTZFLÄCHE 153,56m<sup>2</sup>



DACHGESCHOSS 80,90m<sup>2</sup>



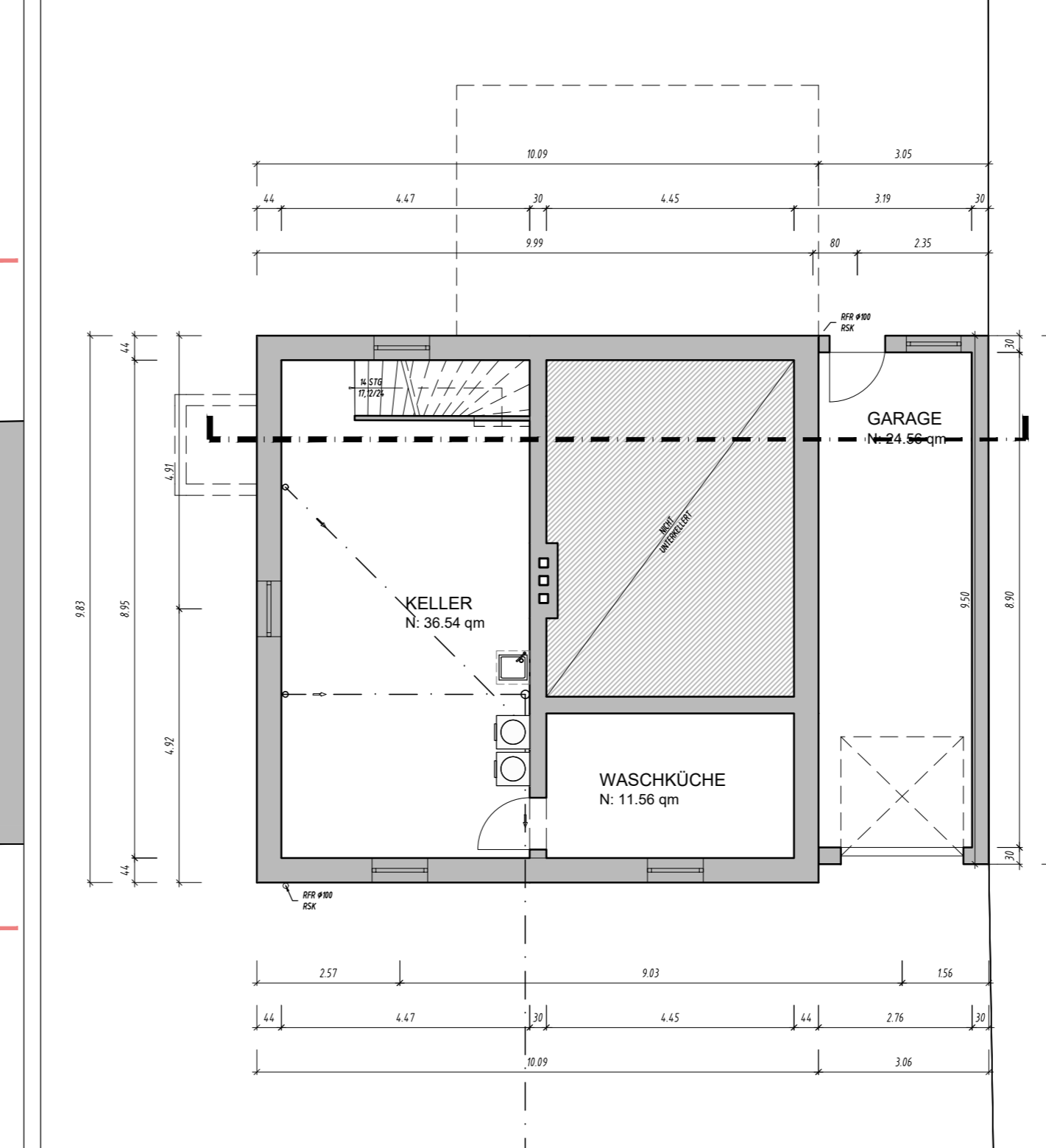
OBERGESCHOSS 71,53m<sup>2</sup>



ERDGESCHOSS 76,10m<sup>2</sup>



LAGEPLAN



KELLERGESCHOSS 48,10m<sup>2</sup>

# BESTANDSPLAN

PROJEKTNUMMER

Wohnhaus auf dem Grundstück 461/53 Kat Gem Hetzendorf (01304) EZ 892  
 Liegenschaftsadresse: Defreggerstraße 14, 1120 Wien  
 Grundriss, Ansichten und Schnitt M 1:100, Lageplan M 1:500

LIEGenschaftSEIGENTUMER:

X

BAUWERBER:

X

PLANVERFASSER:

BAUFÜHRER:

LEGENDE

- BESTAND
- ABRUCH
- NEU: ZIEGEL
- HOLZREGEL
- GIPSKARTON
- BETON / STAHLBETON

BEHÖRDE

PLANGRÖSSE: 0,211m<sup>2</sup>

DATUM: 10.11.2023