



Bewusst
leben.
Bewusst
bauen.



BITTERMANN & WEISS

HOLZHAUS

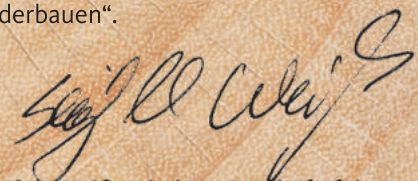
— seit 1861 —

Liebe Baufamilie,

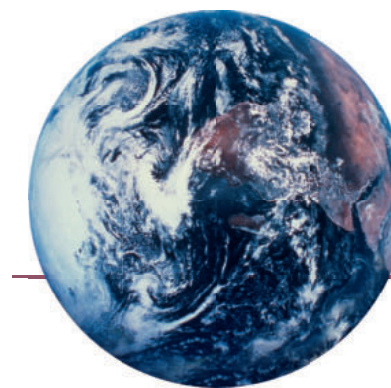
leben Sie Ihren Traum vom eigenen Haus! Der Bau Ihres Eigenheims ist eine der wichtigsten und weitreichendsten Entscheidungen im Leben. Deshalb begleiten wir Sie von Anfang an – ein Ansprechpartner, klare, ehrliche Aussagen – wir von Bittermann & Weiss erleichtern Ihnen den Weg zu Ihrem Traumhaus mit vollem Engagement!

Jedes Haus planen wir mit unseren Baufamilien persönlich und realisieren es mit größter Sorgfalt zum fairen Preis. Der nachwachsende Rohstoff Holz ist für uns das wichtigste Material im Hausbau. Bittermann & Weiss-Häuser zeichnen sich durch individuelle Architektur, beste Wärmedämmung und ein wohngesundes Klima aus.

Wir laden Sie herzlich ein, uns auf den nächsten Seiten näher kennenzulernen und freuen uns auf ein partnerschaftliches „Miteinanderbauen“.



Siegfried Chr. Weiß, Inhaber, Geschäftsführer



Der schönste Platz der Welt: Ihr neues Zuhause.

Lassen Sie alles hinter sich. Atmen Sie tief durch. Ab sofort kümmern wir uns persönlich darum, dass Ihr Traum vom eigenen Haus wahr wird: konsequent, komplett, kompetent. Freuen Sie sich darauf!



Holzbau als Antwort.

Vernünftig, vielseitig, voller Vorteile: Ihr Zuhause aus heimischem Holz erstellen wir in traditionsreicher Rahmenbauweise. Die professionelle Vorfertigung in Kombination mit erstklassigem Handwerk spart Zeit und bringt Sie rascher ins Eigenheim!

Nachwachsender Rohstoff. Wir bauen Heimat aus heimischem Holz





Ihr guter
Geschmack
verdient eine
**individuelle
Planung**

Architektur als Selbstverständnis.

Ihr Zuhause ist Ausdruck höchster Individualität.
Das strahlt Ihr Haus von Bittermann & Weiss auch nach außen
aus: Hier wohnen Menschen mit eigener Meinung.

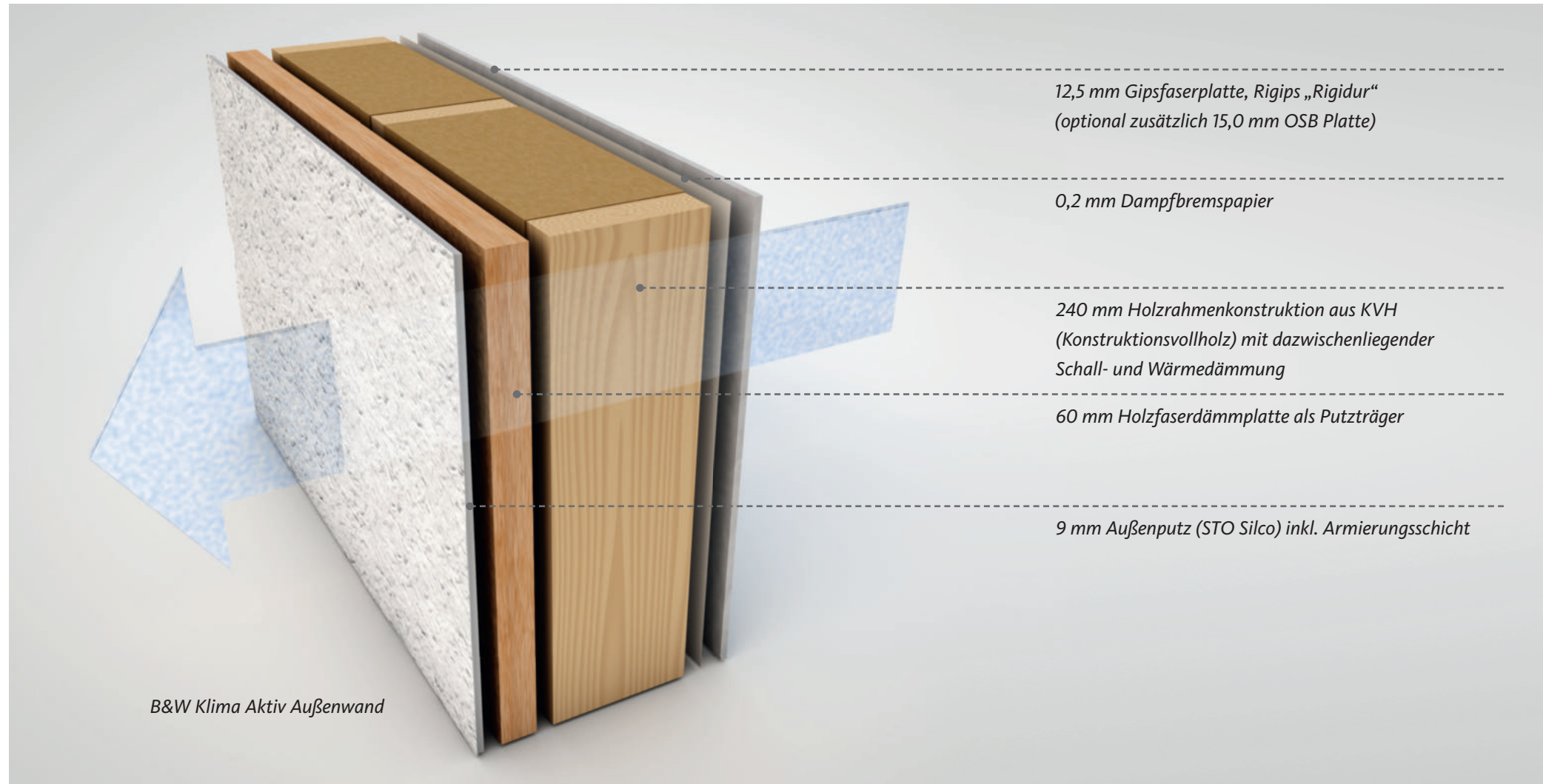
Im engen Schulterschluss zwischen Baufamilie und
unseren Planern setzen wir stets persönliche
Wünsche in anspruchsvolle Wohlfühlarchitektur um:
von vertraut-traditionell bis futuristisch-clean.

Qualität als Detailaufgabe.



Verarbeitung erster Güte
offenbart sich im Kleinen.
Deshalb lautet unser Credo
„meisterhafte Handwerksqualität
bis ins Detail“. Überzeugen Sie
sich zum Beispiel in unseren
Musterhäusern vom Ergebnis:
eindrucksvolle Zimmererarbeit,
perfektes Zusammenspiel der
Technik, akkurater Innenausbau,
stilvolle Architektur-Akzente ...

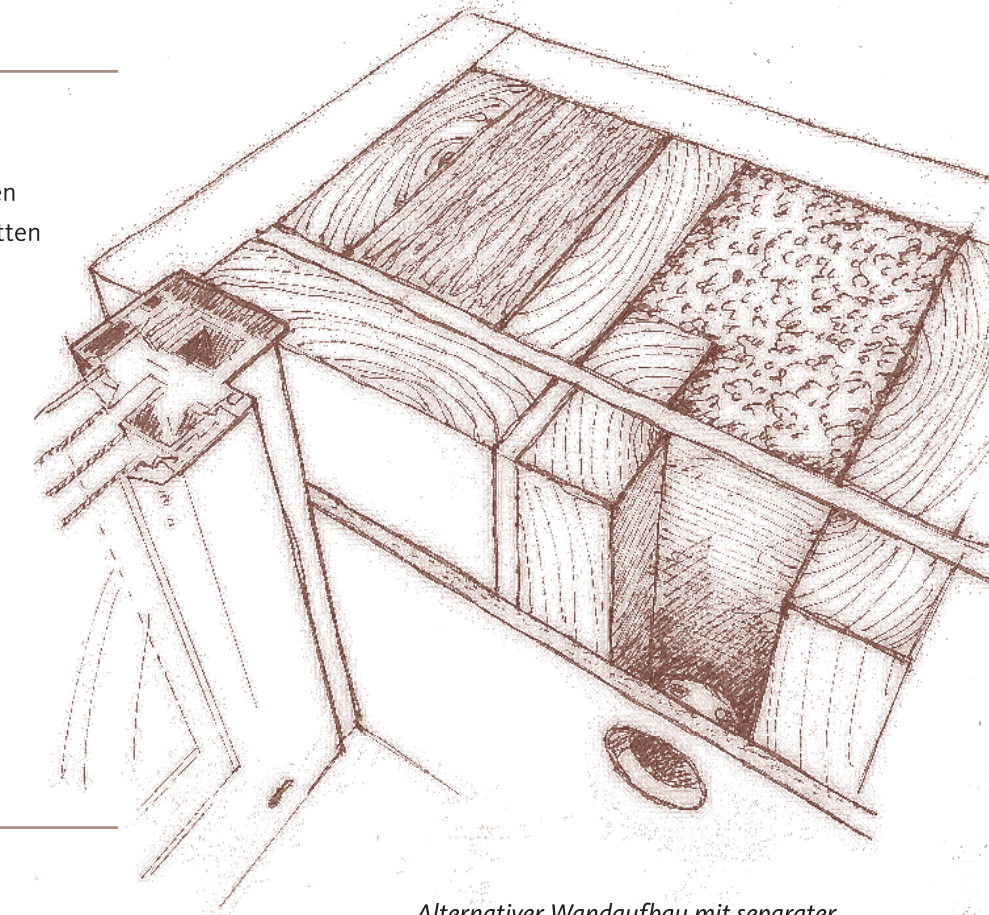
Technik als Mehrwert: Unsere Außenwand.



Cleverer
Technik für
cleverere
Hausbau-
familien!

Ganz gleich, ob Sie sich für einen Wandaufbau mit
oder ohne integrierte Elektro-Installationsebene entscheiden:
Beide Varianten garantieren Ihnen technische Lösungen
auf höchstem Niveau.

- Bestes Raumklima durch ausgesuchte wohngesunde Werkstoffe
- Hochfeste Gipsfaserplatte im Innenbereich mit Luftreinigungseffekt
- 32,17 cm stark diffusionsoffen („atmungsaktiv“)
- U-Wert 0,13 W/m² K im Feldbereich
- 240 mm KVH Holzgrundkonstruktion
- Bester winterlicher Kälteschutz
- Hervorragender sommerlicher Wärmeschutz
- Sehr guter Schallschutz
- Auswahl verschiedener Fassadengestaltungen wie z. B. Putz, Holzverschalung, Fassadenplatten
- Verarbeitet zu einer homogenen Wand mit hoher Dichte; formstabil und belastbar
- Ökologisch durch nachwachsende Baustoffe
- Kein chemischer Holzschutz
- Besser als gesetzliche Brandschutznorm
- Flexibel erweiterbar im Baukastensystem wie z. B. alternative Wärmedämmung aus Holzfaser, zusätzliche OSB-Platte, Elektro-Installationsebene.



*Alternativer Wandaufbau mit separater
Elektro-Installationsebene*

Technik als Mehrwert: Unser Dachaufbau.



Gut
beDACHt
dank kluger
Konstruktion

- 45,25 cm stark, diffusionsoffen („atmungsaktiv“), inklusive Ziegel
- Regensicheres Unterdach durch vollflächige Dachverschalung (DWD Holzfaserplatten 16 mm)
- U-Wert 0,151 W/m² K im Feldbereich
- 240 mm KVH Holzgrundkonstruktion
- Bester winterlicher Kälteschutz
- Hervorragender sommerlicher Wärmeschutz
- Elektro-Installationsebene
- Bestes Raumklima durch ausgesuchte wohngesunde Werkstoffe
- Verarbeitet zu einem homogenen Dach mit hoher Dichte; formstabil und belastbar
- Besser als gesetzliche Brandschutznorm
- Sehr guter Schallschutz
- Ökologisch durch nachwachsende Baustoffe
- Kein chemischer Holzschutz



Beim Aufbau von Decke, Wänden und Dach setzen wir auf qualitativ hochwertiges Konstruktionsvollholz. Durch seinen besonderen Einschnitt und die Verleimung ist es extrem formstabil.



In Sachen Baumaterialien setzen wir auf absolute Transparenz und kompromisslose Qualität. Das beweisen unsere zahlreichen Gütesiegel. Gern erläutern wir Ihnen, welche Vorteile daraus für Sie entstehen! Übrigens: Wir verarbeiten ausschließlich Holz aus heimischen Wäldern.

Flexibilität als Vorteil.



Eigenleistung spart Geld und macht mächtig stolz. Aber sie kostet auch: nämlich Kraft und Zeit. Deshalb sollte der Anteil der Eigenleistung gut überlegt sein. Wir unterstützen unsere Baufamilien dabei, eine Lösung zu finden, die so individuell wie möglich ist und gleichzeitig das handwerkliche Können sowie den Zeitplan berücksichtigt. Bei den Ausbaugewerken können unsere Baufamilien „punktgenau“ auswählen, welche Leistung sie selbst beisteuern möchten: Türen selbst einbauen, Bodenbeläge verlegen, Malerarbeiten ausführen... Wir informieren umfassend, wie Sie Eigenleistungen sinnvoll einbringen.



Heimwerker
sparen Geld mit
Eigenleistung.
Wir helfen Ihnen,
die passende Lösung
zu finden.

Manche Arbeiten überlässt man beim Hausbau besser dem Fachmann. Wir sagen Ihnen, wo Sie selbst Hand anlegen und Geld sparen können.

Zufriedenheit als Resultat.



Wer ist glaubwürdiger als die vielen Baufamilien, die bereits in einem Haus von Bittermann & Weiss leben ... und sich Tag für Tag wohlfühlen? Wir haben deshalb einige von ihnen gebeten, ihre ganz persönlichen Erfahrungen zu schildern. Das Ergebnis lesen Sie in unserem kleinen Baufamilienalbum. Zögern Sie nicht, uns konkret nach diesen Familien und ihren Häusern zu fragen. Gern stellen wir den Kontakt her, wenn Sie mehr erfahren möchten über die Planung, die Bauzeit, die Betreuung, den Zeitplan, die Gewerke, den Einzug und so weiter!

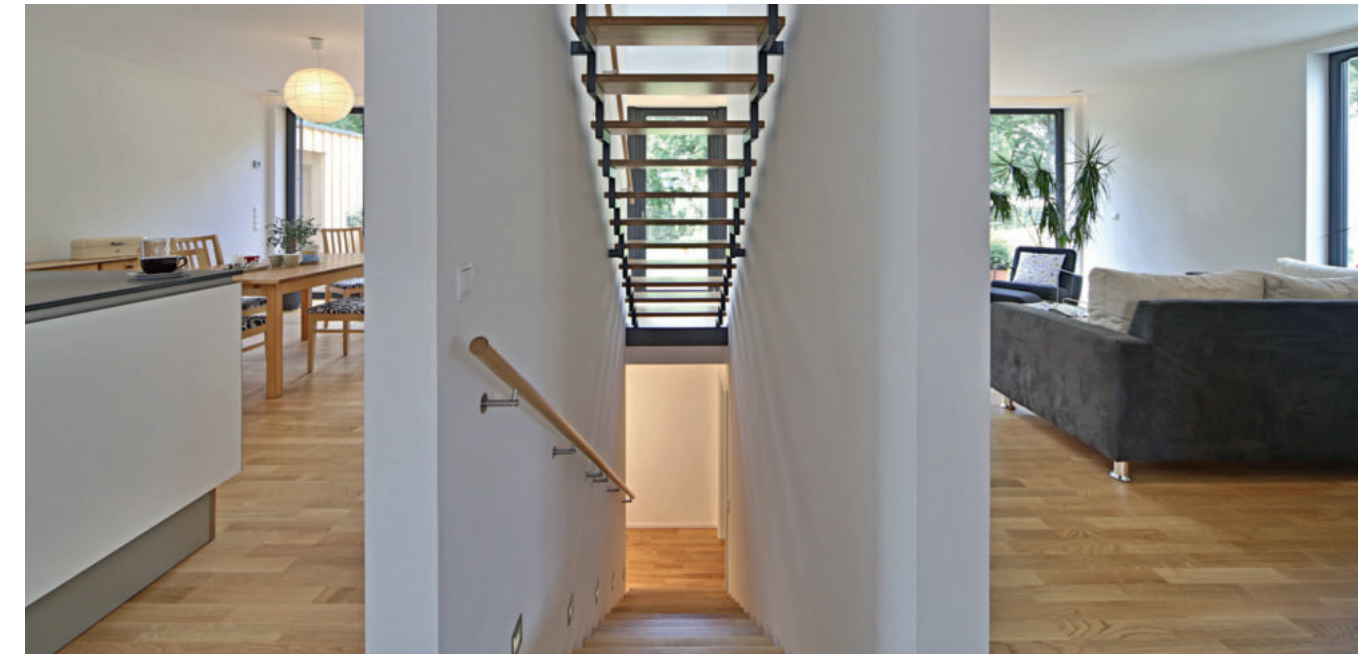


Einzigartig!
Lesen Sie das
Bittermann & Weiss
Baufamilien-
album

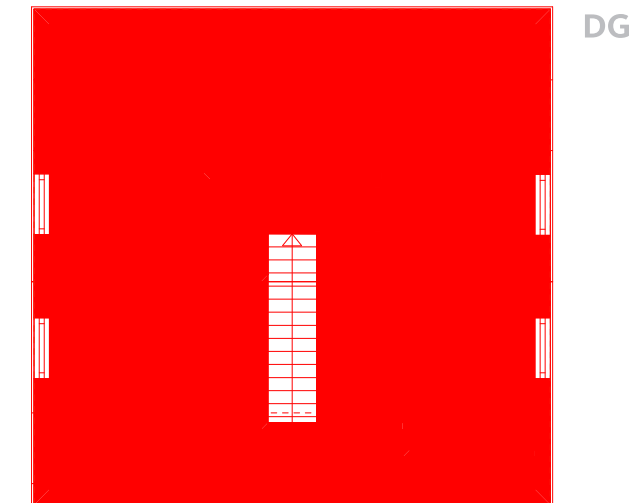


Gesamt-
wohnfläche
140 m²

Referenzhaus 1



Energieeffizienz kann so wohnlich sein. In diesem lichtdurchfluteten Haus profitieren Sie von nachhaltig aktiven Energiequellen, wie Photovoltaik und Wärmepumpe und genauso von passiven Wärmequellen wie der Sonneneinstrahlung durch die Fensterfront.

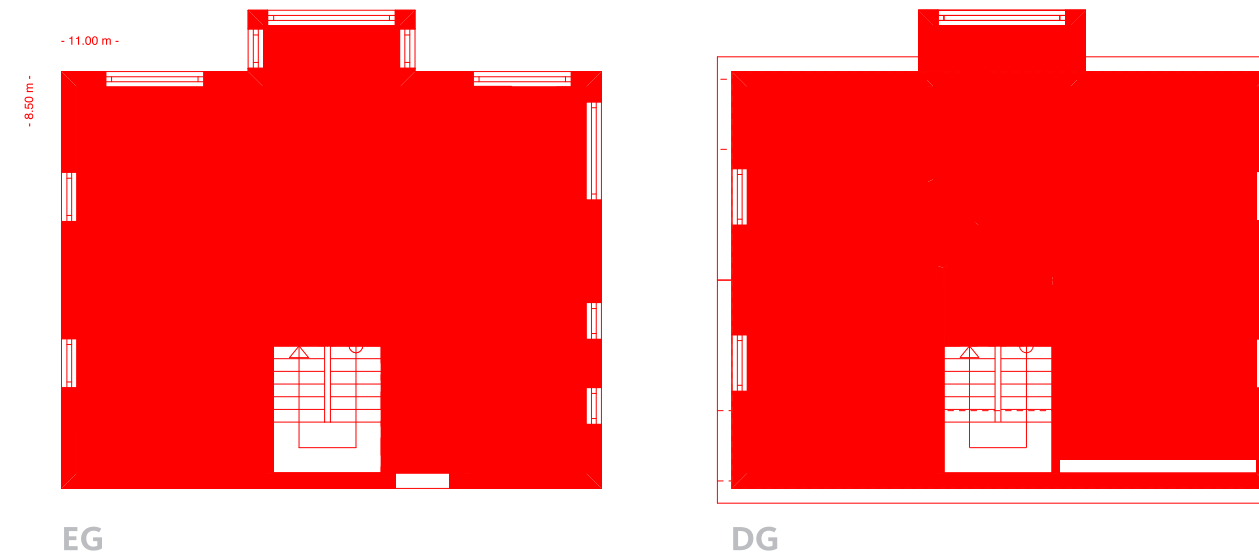


Fläche Erdgeschoss = 82,39 m²
 Fläche Dachgeschoss = 57,23 m²
 Dachneigung = 35 Grad
 Dachvorsprung = 5 cm
 Kniestockhöhe = 1,20 m



Gesamt-
wohnfläche
142 m²

Referenzhaus 2



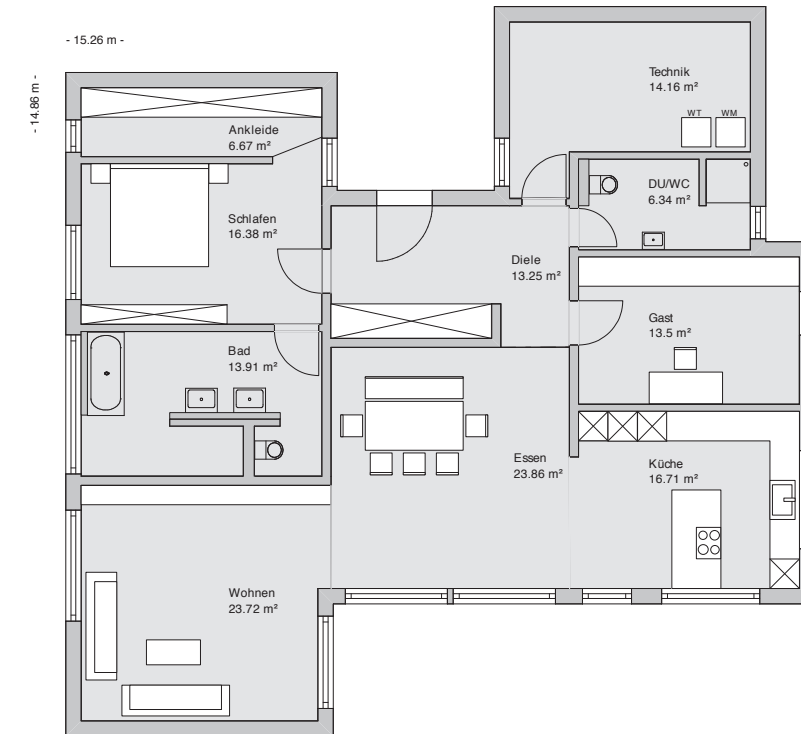
Ein klassisches Satteldachhaus mit moderner Linienführung und markantem Erker. Die großzügige Raumaufteilung liefert eine unvergleichliche Wohlfühlatmosphäre. Maßgeschneidert nach den individuellen Wünschen der Baufamilie!

Fläche Erdgeschoss = 75,89 m²
 Fläche Dachgeschoss = 66,46 m²
 Dachneigung = 35 Grad
 Dachvorsprung = 30 cm
 Kniestockhöhe = 1,29 m





Referenzhaus 3



Wohnfläche = 148,5 m²

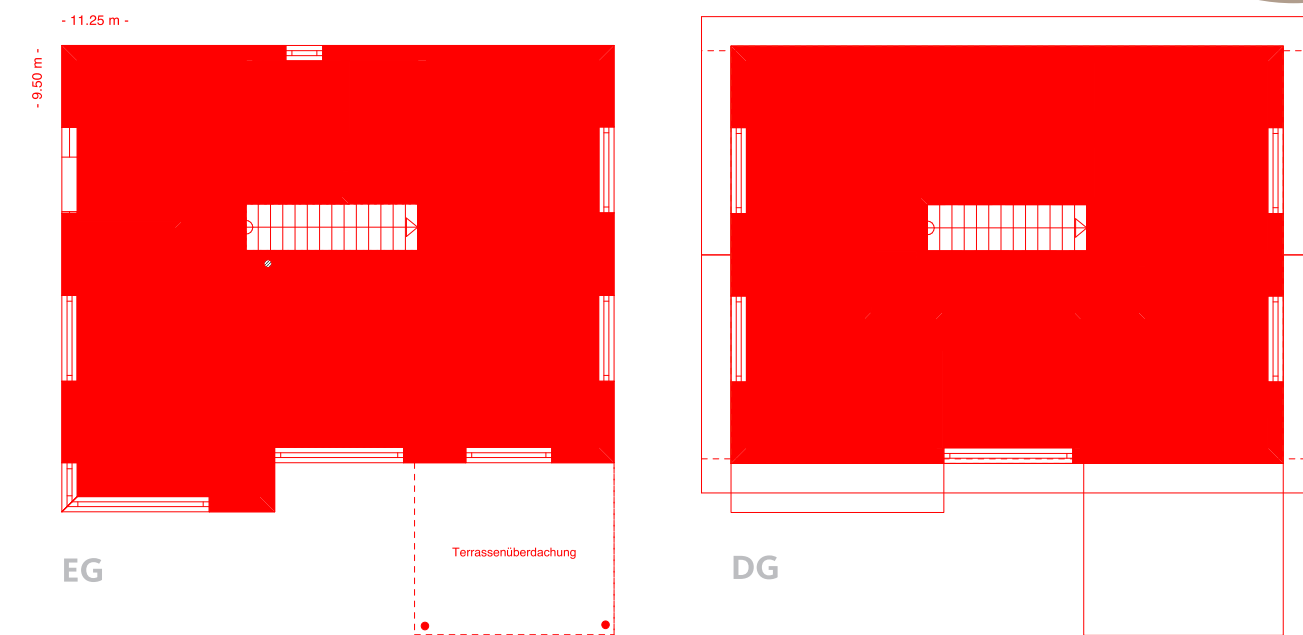
Wohnen auf einer Ebene: „Bungalow is back“! Dieses großzügige, barrierefreie Eigenheim mit Flachdach liegt voll im Trend. Große Glasfronten schaffen eine direkte Verbindung zur Natur und sorgen für viel Tageslicht. Kompromisslos klare Architektur für ein anspruchsvolles Wohnambiente.





Referenzhaus 4

Gesamt-
wohnfläche
155 m²



Modernes Satteldachhaus mit klassischen Elementen.
Seine üppige Raumhöhe von 2,70 m schafft ein herrlich
luftiges Wohngefühl. Eindrucksvoll: der Freiluftanbau
mit Flachdach.

- Fläche Erdgeschoss = 84,51 m²
- Fläche Dachgeschoss = 70,80 m²
- Dachneigung = 22 Grad
- Dachüberstand = 60 cm
- Kniestockhöhe = 2,09 m



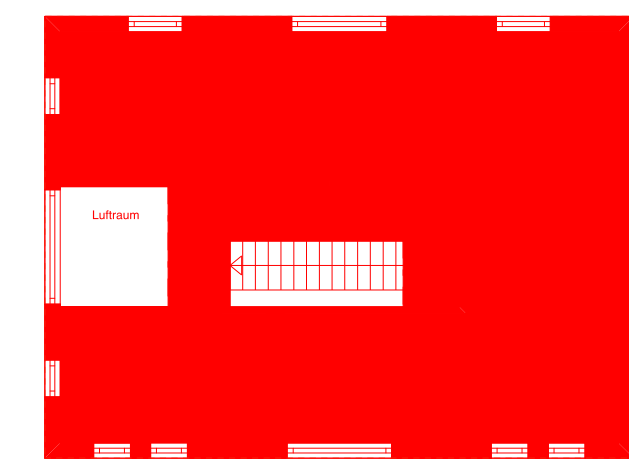


Gesamt-
wohnfläche
169 m²

Referenzhaus 5



EG



DG

Fläche Erdgeschoss = 88,55 m²
 Fläche Dachgeschoss = 80,30 m²

Ganz viel Raum zum Leben auf zwei Etagen dank flachgeneigtem Zeltdach. Die Symmetrie mit zeitgemäßem Design verleiht dieser Stadtvilla eine moderne Hochwertigkeit.





Referenzhaus 6



Gesamt-
wohnfläche
172 m²

Der offene Grundriss sorgt für grenzenlosen Wohngenus auf fast 100 m² Grundfläche.
Die Teilvertäfelung der Außenfassade mit Lärchenholz vermittelt bei diesem Familienhaus Geborgenheit.



Fläche Erdgeschoss =	96,80 m ²
Fläche Dachgeschoss =	75,23 m ²
Dachneigung =	33 Grad
Kniestock =	1,80 m

Vielfalt als Anspruch.

Jede Familie hat Träume, deshalb ist jedes Haus ein Unikat



Jedes Haus von Bittermann & Weiss wird individuell geplant und nach Ihren persönlichen Wünschen gebaut. Sie sehen hier nur eine kleine Auswahl unserer Kundenhäuser. Entdecken Sie noch mehr eindrucksvolle Beispiele auf unserer Website: www.bw-holzhaus.de

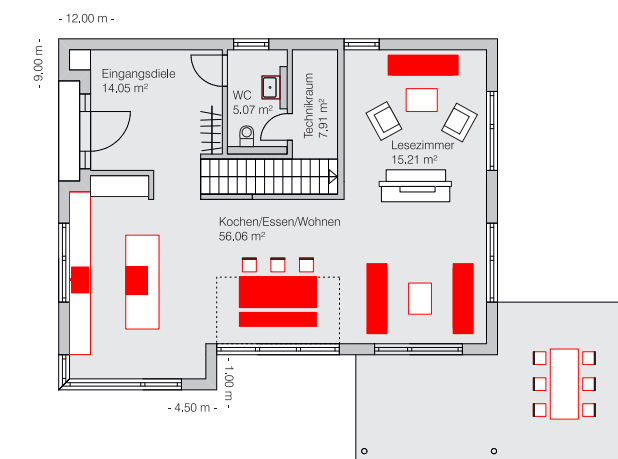




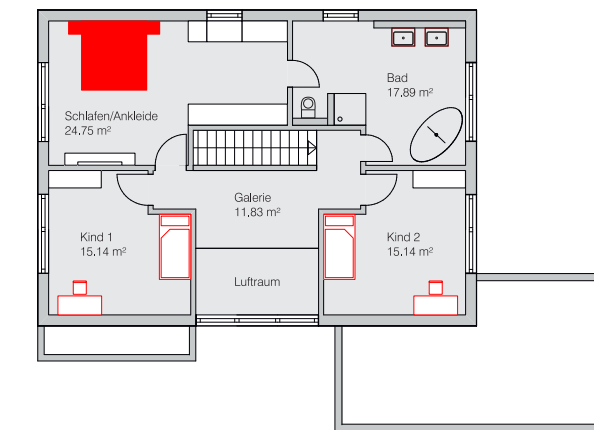
Keine Kompromisse:
Jedes Haus hat eine Handschrift



Musterhaus Mannheim



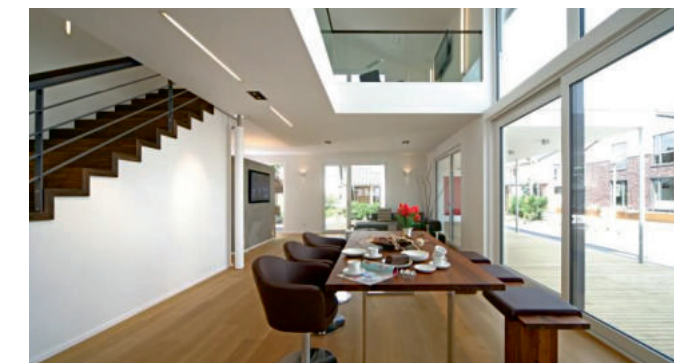
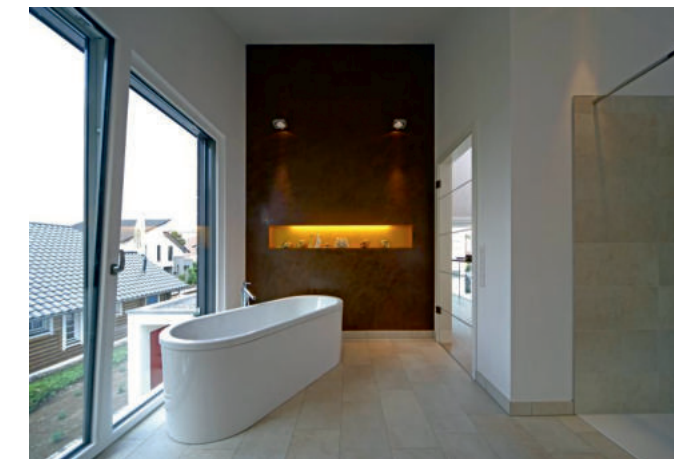
EG



DG

Wohnen auf zwei Ebenen in großzügiger Raumaufteilung. Bodentiefe Fensterelemente bringen Helligkeit, der einladende Eingangsbereich und die effektvolle Fassadengestaltung schaffen einen modernen Charakter.

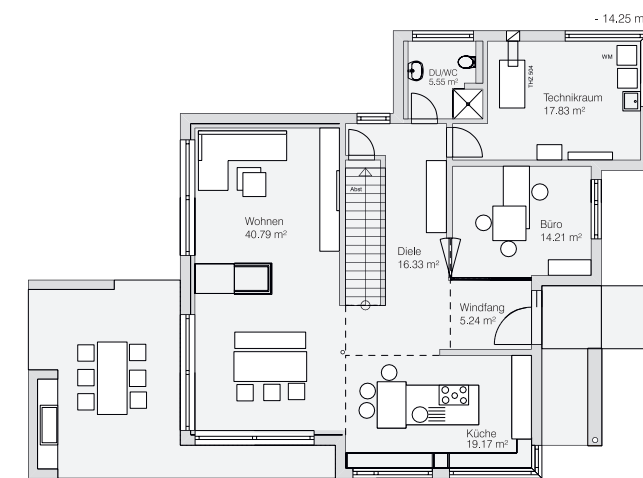
Fläche Erdgeschoss = 98,3 m²
 Fläche Dachgeschoss = 84,75 m²
 Fläche Gesamt: 183,05 m²



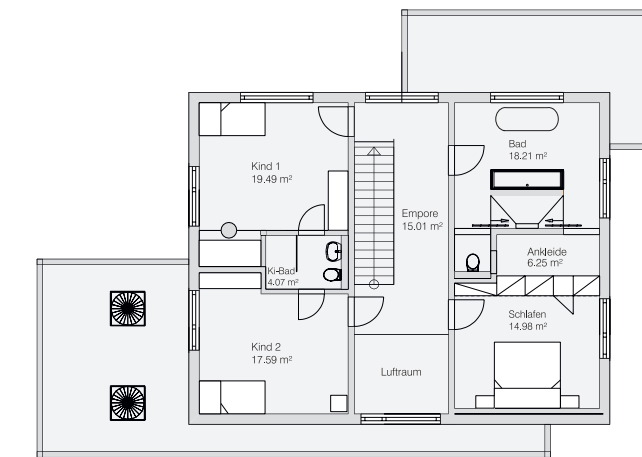


Gesamt-
wohnfläche
214 m²

Musterhaus Fellbach



EG



DG



Klare Linien gut in Form gebracht, das ist Architektur für alle Sinne. Wohnen wie es gefällt: faszinierend lichtdurchflutete Lebensräume und der Panorama-Cube sowie die großzügige, überdachte Terrasse, lassen Innen mit Außen verschmelzen, um die Sommerabende zu genießen. Akzente setzen die Fassadengestaltung und der überdachte Eingangsbereich. Perfekt bis ins Detail: ökologisch nachhaltig und wohngesund durch geprüfte Materialien.

Fläche Erdgeschoss = 119 m²
 Fläche Dachgeschoss = 95 m²
 Fläche Gesamt = 214 m²

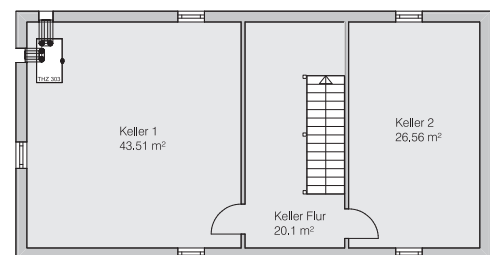




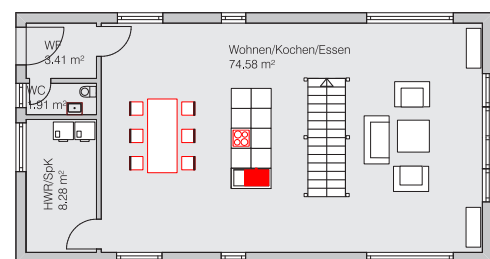


Produktion Gerchsheim

Traditionell dem Holzhandwerk verbunden fertigen wir, die Firma Bittermann & Weiss einzigartige Holzhäuser. Erstmals in den 70-er Jahren startete man in der angestammten Schreinerei Bittermann mit Einzelobjekten im Holzhausbau. Mit der Betriebsübernahme im Jahr 2008 durch Dipl.-Wirtschaftsingenieur Siegfried Chr. Weiss setzte der Aufschwung im Bau von Wohnholzhäusern ein. Der Weg für das schlüsselfertige Haus, vom Plan über die individuelle Betreuung bis zur „Schlüsselübergabe“, wird Schritt für Schritt an der Seite unserer Kunden von uns begleitet. Mit rund 80 erfahrenen Mitarbeitern gehen wir ans Werk und schaffen Ihr Eigenheim – wunsch- und zeitgemäß.

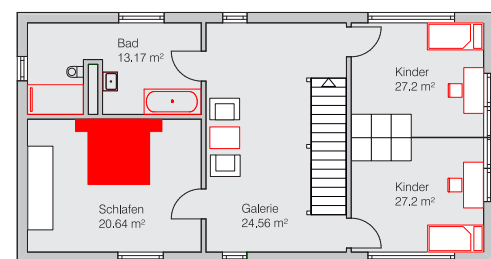


UG



EG

Musterhaus Gerchsheim



DG

Raumwunder mit geradliniger Optik und hervorragender Eignung für Hanglagen. Die klare und natürliche Linienführung und der, über zwei Fronten umlaufende, Terrassenbereich bilden die Besonderheit. Durch die 3-stöckige Bauweise entsteht zusätzlicher, voll nutzbarer Raum.

Fläche Erdgeschoss = 91,19 m²
 Fläche Dachgeschoss = 86,75 m²
 Fläche Gesamt: 177,94 m²



Bewusst leben.
 Bewusst bauen.
**Erleben Sie
 unser Motto
 live!**

Unsere Türen stehen Ihnen offen.

Wann lernen wir uns persönlich kennen? Gerne beantworten wir
 Ihre Fragen bei einer Tasse Kaffee in einem unserer Musterhäuser.
 Vereinbaren Sie noch heute Ihren Wunschtermin: **Telefon 09344 92090**



Musterhaus Mannheim
 Xaver-Fuhr-Straße 111
 68163 Mannheim
 Tel: 0621 73619781
Öffnungszeiten
 Dienstag bis Sonntag
 10.00 bis 17.00 Uhr
 oder nach tel. Vereinbarung



Firmensitz und Musterhaus
 Am Geißgraben 6
 97950 Gerchsheim
 Tel: 09344 9209-0
Öffnungszeiten
 Montag - Donnerstag von 9.00 bis 17.00 Uhr
 Freitag von 9.00 bis 12.00 Uhr.
 Wir bitten vorher um telefonische
 Terminvereinbarung



Musterhaus Fellbach
 Höhenstraße 21
 70736 Fellbach
 Tel: 0711 553425-18 / -19
Öffnungszeiten
 Mittwoch bis Sonntag
 11.00 bis 18.00 Uhr
 oder nach tel. Vereinbarung



Posten und Bilder bestaunen ... wir sind dabei!
 Schließlich führen auch digitale Wege direkt ins Traum-
 haus von Bittermann & Weiss! Deshalb finden Sie uns
 auch bei Facebook und Instagram.



Bittermann & Weiss Holzhaus GmbH

Am Geißgraben 6 · D-97950 Gerchsheim

Tel +49 9344 92090 · www.bw-holzhaus.de