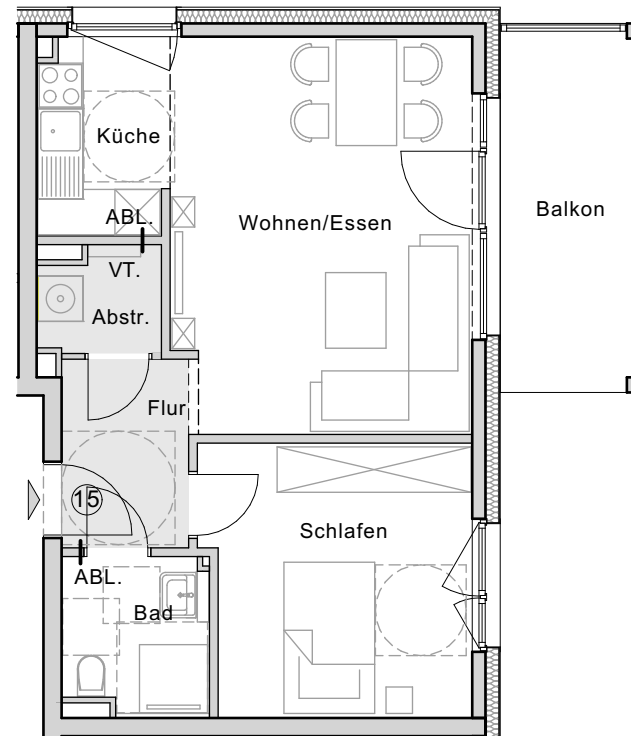


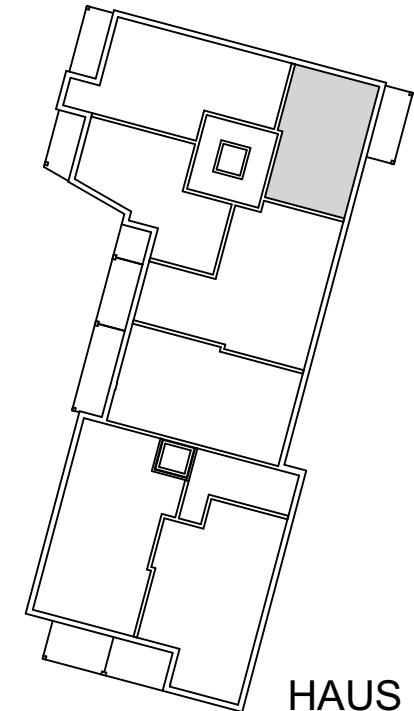
Haus 4 | 2.Obergeschoss | WE 15 | ca. 53 m²

Kirchweg 62, 24558 Henstedt-Ulzburg



Die Darstellung ist ein allgemeiner Möblierungsvorschlag, die Badmöblierung erfolgte vorbehaltlich technischer Endprüfung.

Eine Anordnung der Elektroverteilung erfolgt, wenn möglich, oberhalb der Wohnungsübergabestation. Änderungen durch technische Regelwerke/Anforderungen sind möglich.



HAUS 4

■ abgehängte Deckenbereiche
VT. = Wohnungsübergabestation
ABL. = Abluft Wandgerät

2-Zimmer-Wohnung

01. Flur	ca. 4,32 m ²
02. Abstr.	ca. 2,17 m ²
03. Küche	ca. 4,48 m ²
04. Wohnen/Essen	ca. 20,60 m ²
05. Schlafen	ca. 12,59 m ²
06. Bad	ca. 3,95 m ²
07. Balkon (50% von 9,07 m ²)	ca. 4,54 m ²
Wohnfläche	ca. 52,65 m²