

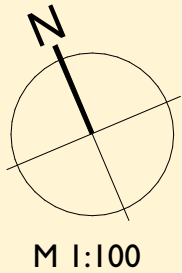
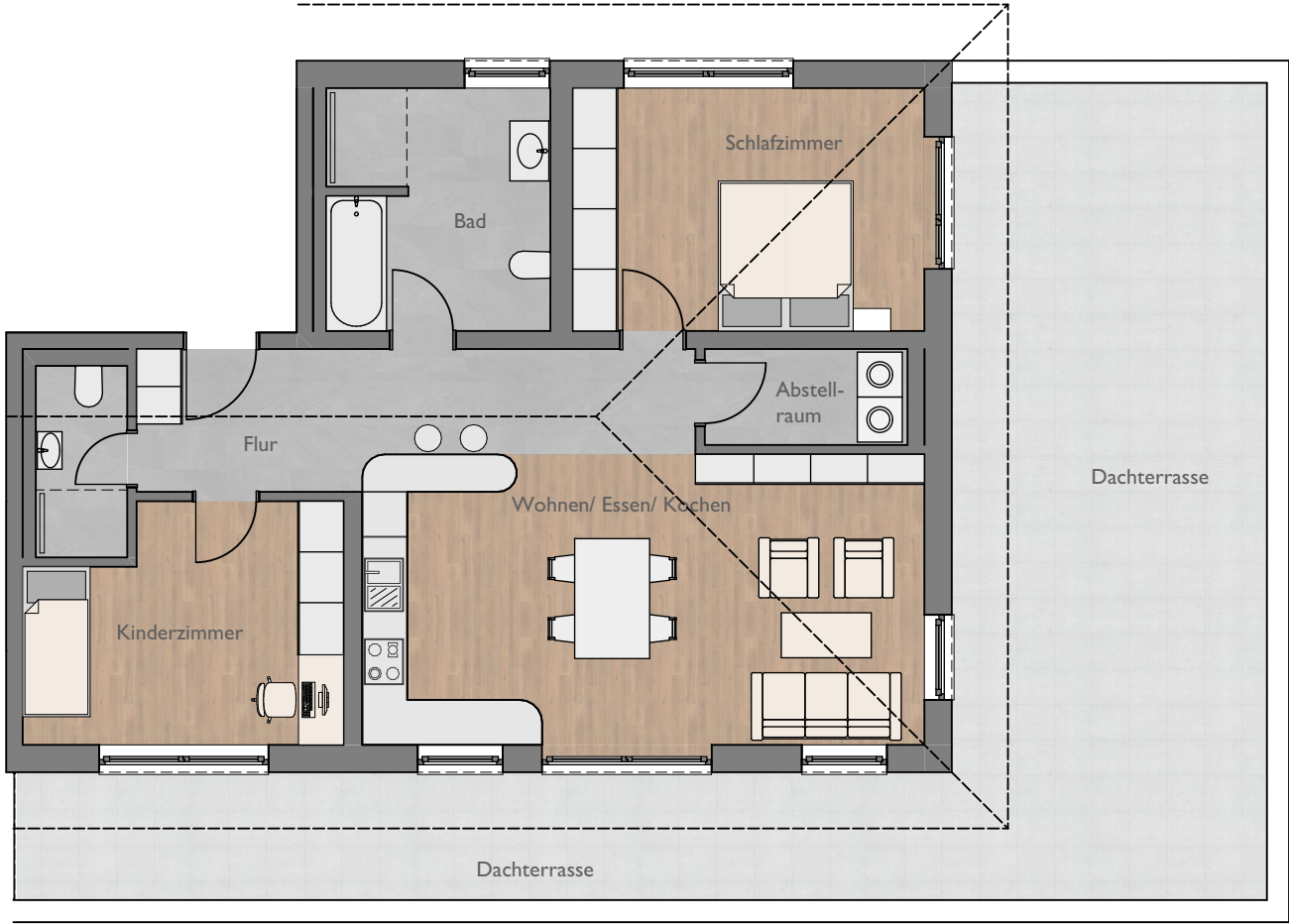


### 3-Zimmer Penthouse Wohnung mit Dachterrasse

|                         |                             |
|-------------------------|-----------------------------|
| Flur                    | 5,70 m <sup>2</sup>         |
| WC                      | 3,69 m <sup>2</sup>         |
| Abstellraum             | 3,69 m <sup>2</sup>         |
| Bad                     | 9,76 m <sup>2</sup>         |
| Wohnen/ Essen/ Kochen   | 35,07 m <sup>2</sup>        |
| Schlafzimmer            | 15,01 m <sup>2</sup>        |
| Kinderzimmer            | 12,49 m <sup>2</sup>        |
| Dachterrasse (anteilig) | 22,76 m <sup>2</sup>        |
| <b>Gesamt</b>           | <b>108,17 m<sup>2</sup></b> |

Sämtliche Abbildungen stellen unverbindliche Visualisierungen aus der Sicht des Illustrators dar. Änderungen bleiben vorbehalten.  
Die dargestellte Möblierung sowie weiteres Mobiliar und die Einbauküche sind nicht Bestandteil des Kaufgegenstandes und dienen lediglich der beispielhaften Darstellung. Die vorliegenden Grundrisse entsprechen dem Stand der Eingabepläne. Abweichungen aufgrund von Planungsänderungen und behördlicher Auflagen bleiben vorbehalten.  
Maßgeblich für Angaben zu Ausstattung und Objektausführung ist ausschließlich der notarielle Kaufvertrag und die Baubeschreibung.

Die Wohnfläche wurde in Anlehnung an die Wohnflächenverordnung auf der Grundlage der Verkaufspläne (M 1:100) nach Rohbaumaßen ermittelt und unterliegt Toleranzen. Bei bodentiefen Fenstern wird die Nische bis zum Rahmen gemessen. Balkon-, Terrassen- und Dachterrassenflächen werden bis 25m<sup>2</sup> zur Hälfte der Wohnfläche hinzugerechnet. Über 25 m<sup>2</sup> hinausgehende Flächen werden zu 25% angerechnet (siehe detaillierte Berechnungsangaben in der Baubeschreibung). Alle Angaben sind ohne Gewähr.



Wohnung A 10