

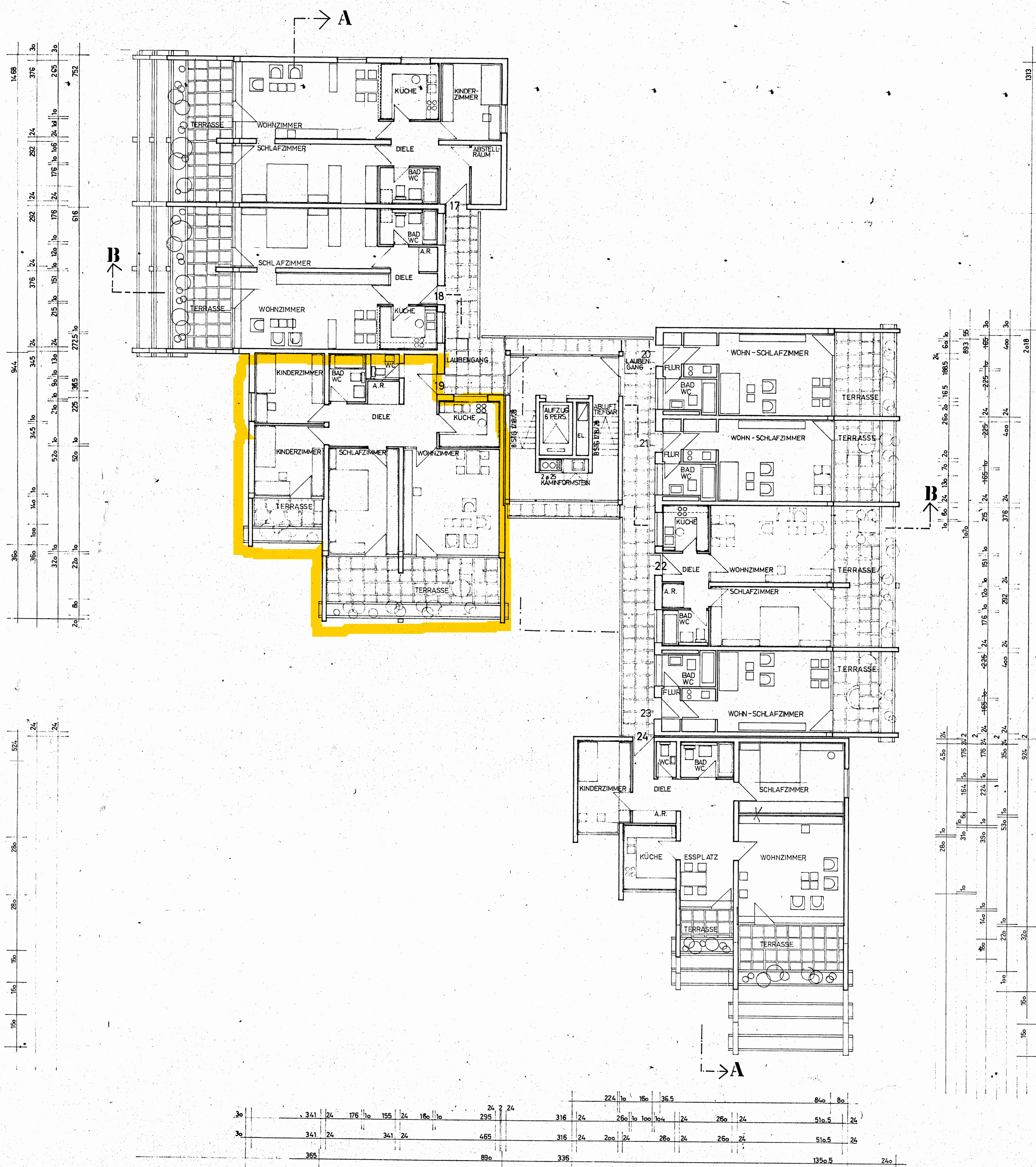
DIELE

= bei meinem Einzug 10/2000 Dielennische integriert zur Schaffung eines 2. Bades mit Dusche und Platz für Waschmaschine

MM = 2014 revidierbarer Wandschubbruch mittig zw. Schlafzimmer und Wohnzimmer, Schlafzimmer ist aktuell Esszimmer

mm = 2000 revidierbare Entfernung der Wand zw. Küche und Wohnzimmer

8o	8o	32o										1335										73o										1196.5																									
2o	8o	14o	8o	1o	695										1o	285	1o	295										3o	73o										36.5	84o										32o							
1o		22o		1o	695										1o	285	1o	14o	1o	145										3o	73o										36.5	225	1o	595										1o	22o	8o	2o
1o					1o										285	36.5	16o	1o	122.5	24	125	2o	16o	1o	6o	2o	125	2o	16o																												



NEUBAU EINES WOHN - UND APPARTEMENTHAUSES MIT TIEFGARAGE IN

8000 MUENCHEN 80
JOSEFSSBURG-STRASSE 8
HAUS NR. 9
FLUR NR. 106 + 96
GEMARK. BERG AM LAIM
KAT. BLATT 606/27
STADTBEZIRK 31

☐ FERTIGUNG M 1:100
EINGABE PLÄNE
15.12.1970 26.4.1971
2. OBERGESCHOSS

NACHBARN
ZUR KENNNTNIS GENOMMEN U. ZUGESTIMMT
FLUR NR 108
FLUR NR 108/2
FLUR NR 108/3
FLUR NR 108/4 STADT MÜNCHEN

PLANFERTIGER/
BAUHERR / GRUNDSTÜCKSEIGENTÜMER
bauhaus münchen
GMBH & CO KOMMANDITGESELLSCHAFT