

16 Stg  
18.75/23.32

Büro 3AP  
49.86 m<sup>2</sup>

Büro 1AP  
24.94 m<sup>2</sup>

Büro 2AP  
32.67 m<sup>2</sup>

Anmeldung  
20.74 m<sup>2</sup>

Flur  
42.48 m<sup>2</sup>

Büro 1AP  
21.38 m<sup>2</sup>

17 Stg.  
17.6/27.6

Anmeldung  
20.74 m<sup>2</sup>

VR  
1.73 m<sup>2</sup>

WC  
1.73 m<sup>2</sup>

Flur  
17.16 m<sup>2</sup>

Putzm.  
4.6 m<sup>2</sup>

Spindr.  
6.75 m<sup>2</sup>

WC  
1.49 m<sup>2</sup>

Pausenr.  
24.66 m<sup>2</sup>

Heizraum  
10.8 m<sup>2</sup>

VR  
5.91 m<sup>2</sup>

Flur  
5.78 m<sup>2</sup>

VR  
2.49 m<sup>2</sup>

Meister  
9.82 m<sup>2</sup>

WC  
11.61 m<sup>2</sup>

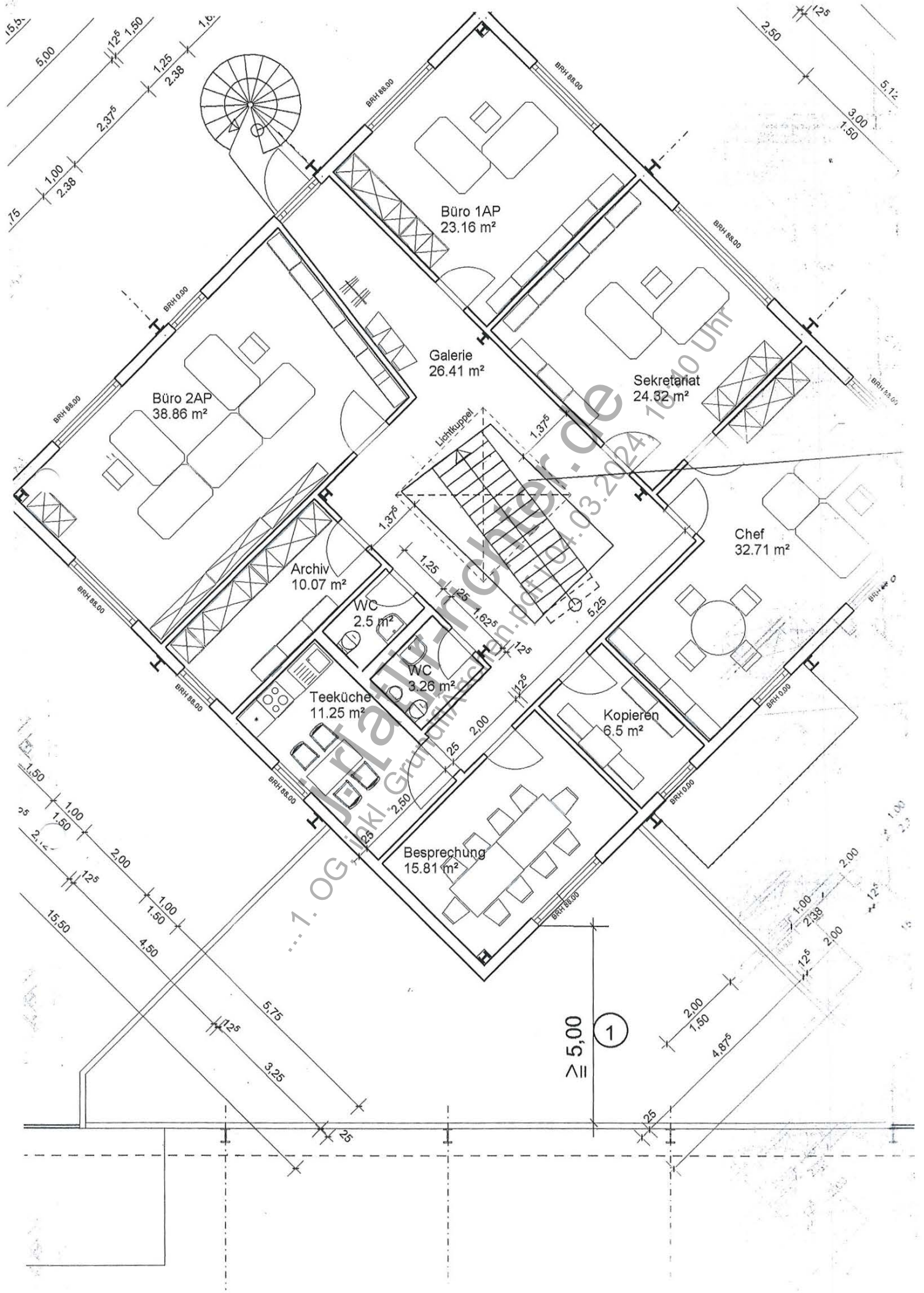
Brandwand ①

Montagetisch 1600x1000

Kranbahn

Regal für auftragsbezogene Lieferungen

Kompressorraum



**Bauvorhaben:** Errichtung Produktionshalle mit Bürotrakt  
**Bauherr:** Firma Joachim Richter Systeme und Maschinen  
 Im Brühl 20  
 66885 Altenglan  
**Baustelle:** Gewerbegebiet "Erlenhöhe"  
 Konken

## Grundflächen und Rauminhalte nach DIN 277

### 1. Brutto-Grundfläche (BGF)

#### 1.1 BGF

Bürotrakt EG	15,50*15,50	=	240,25 m <sup>2</sup>
Bürotrakt OG	15,50*15,50	=	240,25 m <sup>2</sup>
Zwischenbau	18,365*1,25+18,365*9,18/2 -5,00*5,00	=	82,25 m <sup>2</sup>
Halle	20,13*30,34	=	610,74 m <sup>2</sup>
Nebengebäude (Fertigarage)	3,00*6,00	=	18,00 m <sup>2</sup>
<b>Summe BGF a)</b>		<b>=</b>	<b>1.191,49 m<sup>2</sup></b>

### 2. Netto-Grundfläche (NGF)

#### 2.1 Hauptnutzfläche (HNF)

##### 2.1.1 Erdgeschoß

0.1	Anmeldung	=	20,74 m <sup>2</sup>
0.2	Büro	=	49,86 m <sup>2</sup>
0.3	Büro	=	24,94 m <sup>2</sup>
0.4	Büro	=	35,67 m <sup>2</sup>
0.5	Büro	=	21,38 m <sup>2</sup>
0.8	Pausenraum	=	24,66 m <sup>2</sup>
0.9	Meisterbüro	=	9,82 m <sup>2</sup>
0.14	Montagehalle	=	591,71 m <sup>2</sup>

**2.1.2 Obergeschoß**

1.1	Chefbüro	=	32,71 m <sup>2</sup>
1.2	Sekretariat	=	24,32 m <sup>2</sup>
1.3	Büro	=	23,16 m <sup>2</sup>
1.4	Büro	=	38,86 m <sup>2</sup>
1.5	Archiv	=	10,07 m <sup>2</sup>
1.8	Teeküche	=	11,25 m <sup>2</sup>
1.9	Besprechung	=	15,81 m <sup>2</sup>
1.10	Kopierraum	=	6,50 m <sup>2</sup>
	<b>Summe HNF</b>	=	<b>941,46 m<sup>2</sup></b>

**2.2 Nebennutzfläche (NNF)****2.2.1 Erdgeschoß**

0.6	Gäste-WC	=	3,46 m <sup>2</sup>
0.7	Putzmittelraum	=	4,60 m <sup>2</sup>
0.10	WC-Damen	=	4,10 m <sup>2</sup>
0.11	Spindraum	=	6,75 m <sup>2</sup>
0.12	WC-Herren	=	7,40 m <sup>2</sup>

**2.2.2 Obergeschoß**

1.6	WC-Damen	=	2,50 m <sup>2</sup>
1.7	WC-Herren	=	3,26 m <sup>2</sup>

**2.2.3 Nebengebäude**

Garage als Spänelager	=	15,39 m <sup>2</sup>
-----------------------	---	----------------------

<b>Summe NNF</b>	=	<b>47,46 m<sup>2</sup></b>
------------------	---	----------------------------

**2.3 Funktionsfläche (FF)**

0.13	Kompressorraum	=	10,67 m <sup>2</sup>
0.15	Heizung/Hausanschluß	=	10,80 m <sup>2</sup>
	<b>Summe FF</b>	=	<b>21,47 m<sup>2</sup></b>

**2.4 Verkehrsfläche (VF)****2.4.1 Erdgeschoß**

0.16	Flur	=	5,78 m <sup>2</sup>
0.17	Windfang / Flur	=	17,16 m <sup>2</sup>
0.18	Foyer / Treppenhaus	=	42,48 m <sup>2</sup>

**2.4.2 Obergeschoß**

1.11	Galerie	=	36,86 m <sup>2</sup>
	<b>Summe VF</b>	=	<b>102,28 m<sup>2</sup></b>

<b>Summe NGF</b>	=	<b>1.112,67 m<sup>2</sup></b>
------------------	---	-------------------------------

**3. Konstruktionsfläche (KGF)**

$$KF = BGF - NGF = 1.191,49 - 1.112,67 = 78,82 \text{ m}^2$$

**4. Bruttorauminhalt (BRI)****4.1 BRI a)**

1. Büro	$240,25 \text{ m}^2 \cdot (6,44 + 1,08/3)$	=	1.633,70 m <sup>3</sup>
2. Zwischenbau	$82,25 \text{ m}^2 \cdot 3,49$	=	287,05 m <sup>3</sup>
3. Halle	$610,74 \text{ m}^2 \cdot (5,42 + 1,41/2)$	=	3.740,78 m <sup>3</sup>
4. Nebengebäude	$18,0 \text{ m}^2 \cdot 2,60$	=	46,80 m <sup>3</sup>
<b>Summe BRI a)</b>		=	<b>5.708,33 m<sup>3</sup></b>

**4.2 BRI b)**

entfällt

**4.3 BRI c)**

entfällt

**Maß der baulichen Nutzung nach Par. 17 Bau NVO****1. Grundstücksfläche**

= 2.904,50 m<sup>2</sup>

**2. Grundflächenzahl GRZ**

BGF = 951,24 m<sup>2</sup>

GRZ =  $951,24 / 2.904,50 = 0,39$

vorh GRZ &lt; zul GRZ = 0,8

**3. Baumassenzahl BMZ**

BRI = 5.708,33 m<sup>3</sup>

GFZ =  $5.708,33 / 2.904,50 = 1,96$

vorh BMZ &lt; zul BMZ = 8,4

**4. Stellplatznachweis nach StplVO**

max 25 Beschäftigte / 1,5 = 17

**Summe = 17 Stellplätze**

Die erforderlichen Stellplätze werden auf dem Baugrundstück errichtet.