

KENNZEICHEN:

10.10560.2.23

# EXPOSÉ

## WOHNUNGSVERMIETUNG



### 3-RAUM-WOHNUNG NAHE BOTANISCHER GARTEN

STRASSE:	Leipziger Str. 142b	WOHNFLÄCHE:	ca. 53 m <sup>2</sup>	GESAMTMIETE:	434,00 €
LAGE:	5. OG links	WOHNRÄUME:	3	NETTOKALTMIETE:	280,00 €
STADTTEIL:	Borna-Heinersdorf	VERFÜGBARKEIT:	sofort	NEBENKOSTEN:	154,00 €

#### AUSSTATTUNG

- Bad mit Wanne
- PVC
- Keller
- Etagenwohnung
- Glasfaseranschluss
- Waschmaschinenanschluss
- Herdanschluss: Elektro
- Warmwasseraufbereitung: Heizungsanlage
- Trockenraum

#### WOHNLAGE

Dieser grüne, idyllische Stadtteil bietet viel Spaß und Erholung im nahe gelegenen Küchwald. Vor allem Familien wird dort einiges geboten: Abenteuerspielplätze, Parkeisenbahn oder Schlittschuhlaufen im Eissportstadion. Ebenfalls in unmittelbarer Nähe befindet sich der Botanische Garten. In ca. 5 Autominuten erreichen Sie das beliebte Chemnitz Center und weitere wichtige Versorgungseinrichtungen.

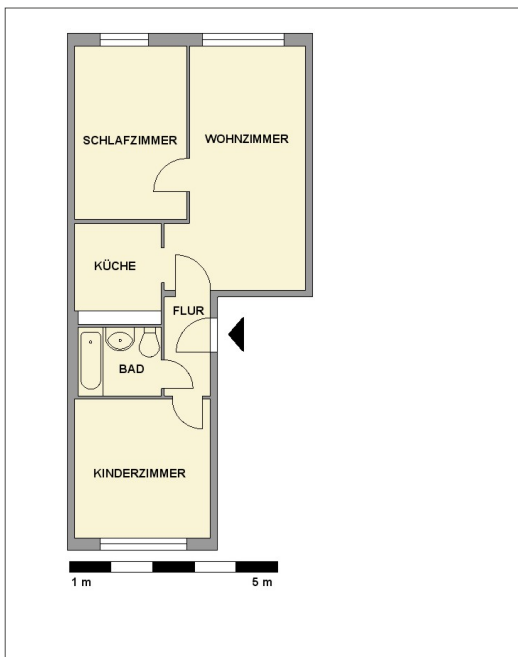
#### FLÄCHEN\*

Küche:	ca. 5 m <sup>2</sup>
Bad:	ca. 3 m <sup>2</sup>
Flur:	ca. 3 m <sup>2</sup>
Raum 1:	ca. 38 m <sup>2</sup>
Raum 2:	ca. 12 m <sup>2</sup>
Raum 3:	ca. 11 m <sup>2</sup>
Heizfläche:	ca. 53 m <sup>2</sup>

\* wesentliche Flächenangaben

#### ANGABEN ZUM ENERGIEAUSWEIS

Art des Ausweises:	Verbrauchsausweis
Kennwert:	81,00 kWh/(m <sup>2</sup> *a)
Energieträger:	Fernwärme
Baujahr lt. EnA:	1986
Effizienzklasse:	C



Wohnzimmer Vergleichswohnung



Küche Vergleichswohnung



Schlafzimmer Vergleichswohnung



Hausansicht

#### IHR ANSPRECHPARTNER

wohnen in chemnitz gmbh

#### WOHNCENTER STEINHAUS

Clausstr. 10/12 | 09126 Chemnitz  
Mo – Fr: 10 – 18 Uhr

#### WOHNSHOP INNENSTADT

Webergasse 1 | 09111 Chemnitz  
Di & Do: 10 – 12 Uhr & 14 – 18 Uhr

#### WOHNSHOP VITA-CENTER

Wladimir-Sagorski-Str. 22 | 09122 Chemnitz  
Di & Do: 10 – 12 Uhr & 14 – 18 Uhr

[WWW.GGG.DE](http://WWW.GGG.DE)  
[wohnung@ggg.de](mailto:wohnung@ggg.de)  
0371 533-1111