



Vermessungs- und Katasterverwaltung Niedersachsen

Gemeinde: Wurster Nordseeküste
Gemarkung: Cappel
Flur: 1 Flurstück: 6/20

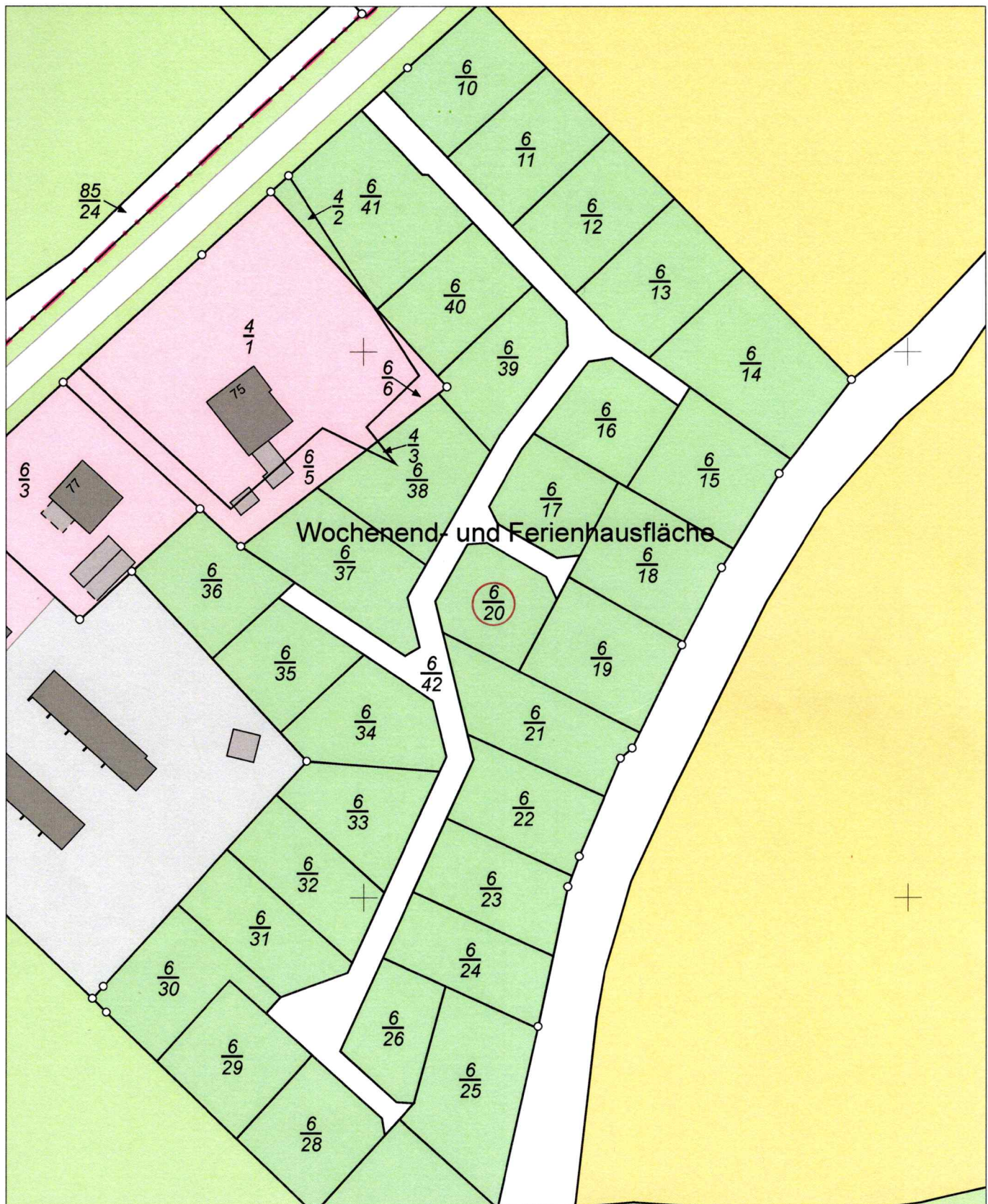
Liegenschaftskarte 1:1000

Standardpräsentation

Erstellt am 22.08.2022
Aktualität der Daten 20.08.2022

N = 5957063

E = 32471414



N = 5956843

Maßstab 1:1000



Meter

Verantwortlich für den Inhalt:

Landesamt für Geoinformation und Landesvermessung Niedersachsen
Regionaldirektion Otterndorf - Katasteramt Wesermünde -
Borriesstraße 46
27570 Bremerhaven

Bereitgestellt durch:

Landesamt für Geoinformation und Landesvermessung Niedersachsen
- Katasteramt Wesermünde -
Borriesstraße 46
27570 Bremerhaven

Zeichen: 037-E2-271-2022

Bei einer Verwertung für nichteigene oder wirtschaftliche Zwecke oder einer öffentlichen Wiedergabe sind die Allgemeinen Geschäfts- und Nutzungsbedingungen (AGNB) zu beachten; ggf. sind erforderliche Nutzungsrechte über einen zusätzlich mit der für den Inhalt verantwortlichen Behörde abzuschließenden Nutzungsvertrag zu erwerben.