

Rahberg Living

Ein verborgenes Juwel

Gut verborgen und dennoch zentral gelegen, begeistert Rahberg Living im Herzen Hessens. Es ist ein Ort, der die Zeit sanft umarmt und alle mit einem Gefühl von Heimat empfängt. Eingebettet in eine malerische Landschaft, wo weitläufige Wiesen und dichte Wälder sich wie ein schützender Mantel um den Ort legen, strahlt dieser Standort eine beruhigende Ruhe aus.



Fertigstellung in 2025

Christa-Ludwig-Straße, 35418 Oppenrod



Haus Christa



Haus Ludwig





Die Seele beleben

Wir alle sehnen uns nach einem Ort, an dem wir zur Ruhe kommen und die Natur unser Leben positiv bereichert. In dieser idyllischen Lage genießen die Bewohner eine harmonische Verbindung von modernem Komfort und naturnaher Entspannung. Trotz der friedvollen Umgebung ist die Stadt in nur 20 Minuten mit dem Auto erreichbar – eine perfekte Balance zwischen städtischer Anbindung und ländlicher Gelassenheit.

Dieses durchdachte Immobilienprojekt fügt sich nahtlos in eine Umgebung ein, die von modernen Neubauten und großzügigen Landschaften geprägt ist. Hier verschmelzen stilvolle Architektur und erholsame Natur zu einem einzigartigen Lebensgefühl – perfekt für all jene, die das Beste aus beiden Welten suchen.







Haus Christa

Das Haus Christa vereint modernes, komfortables Wohnen mit der Nähe zur Natur und den Vorzügen des städtischen Lebens. Für Familien, die eine ruhige Umgebung genießen und gleichzeitig die schnelle Anbindung an die Stadt schätzen, ist es ein idealer Ort zum Wohlfühlen.

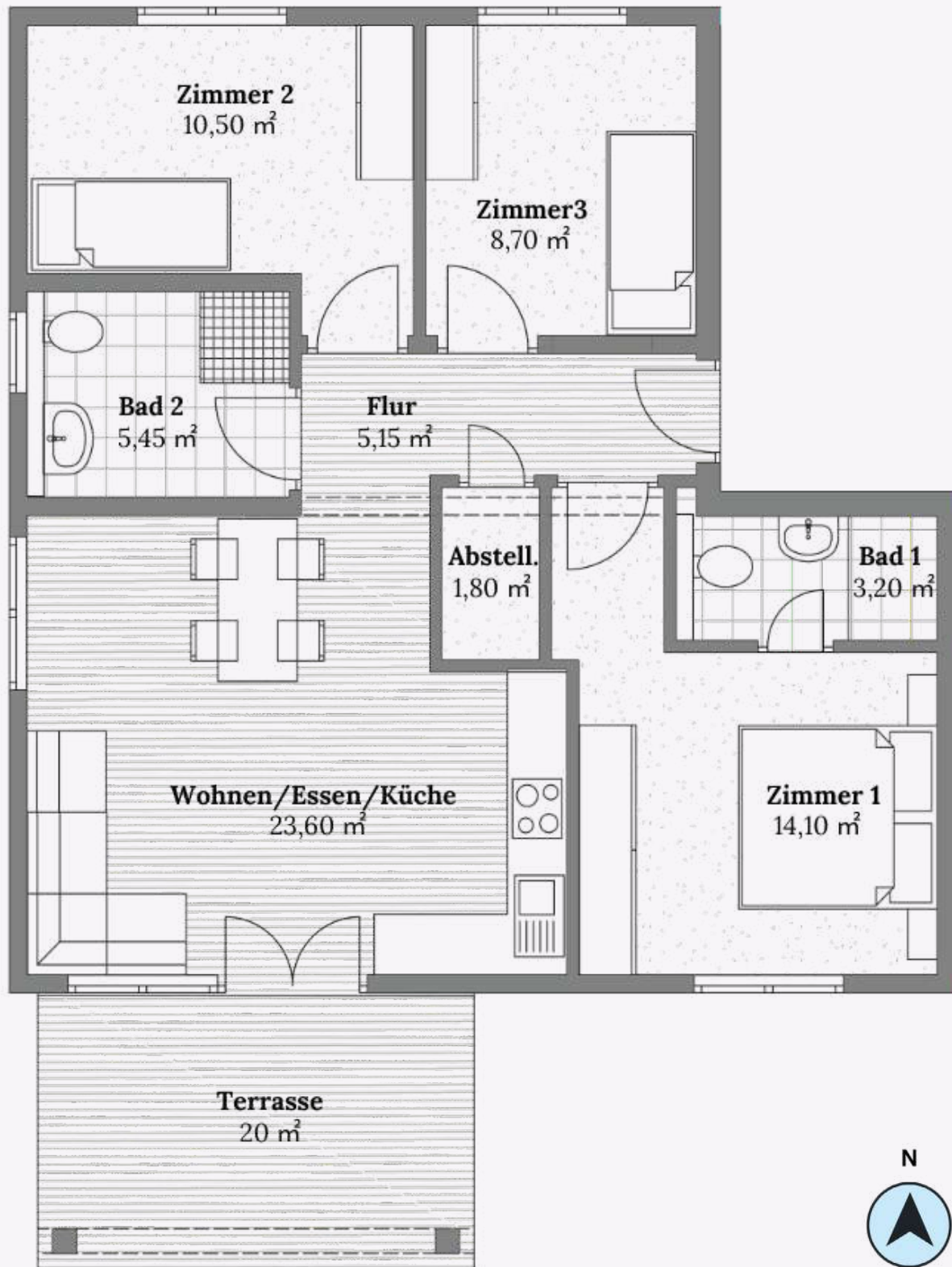
Große Fenster durchfluten die Räume mit Tageslicht und sorgen für eine helle, freundliche Atmosphäre. Annehmlichkeiten wie eine Fußbodenheizung, ein Aufzug und eine geräumige Tiefgarage erhöhen den Wohnkomfort erheblich. Kinder können unbeschwert draußen spielen, während die harmonische Nachbarschaft ein Gefühl von Sicherheit und Gemeinschaft bietet.

Haus Christa

WE 1 - Vierzimmerwohnung im Erdgeschoss

Wohnen/Essen/Küche	23,60 m ²
Zimmer 1	14,10 m ²
Zimmer 2	10,50 m ²
Zimmer 3	08,70 m ²
Bad 1	03,20 m ²
Bad 2	05,45 m ²
Flur	05,15 m ²
Abstellraum	01,80 m ²
Terrasse (50%)	10,00 m ²
Gesamt Wohnfläche	82,50 m²

Kaufpreis: 338.250€ + 13.000€ für einen Außenstellplatz

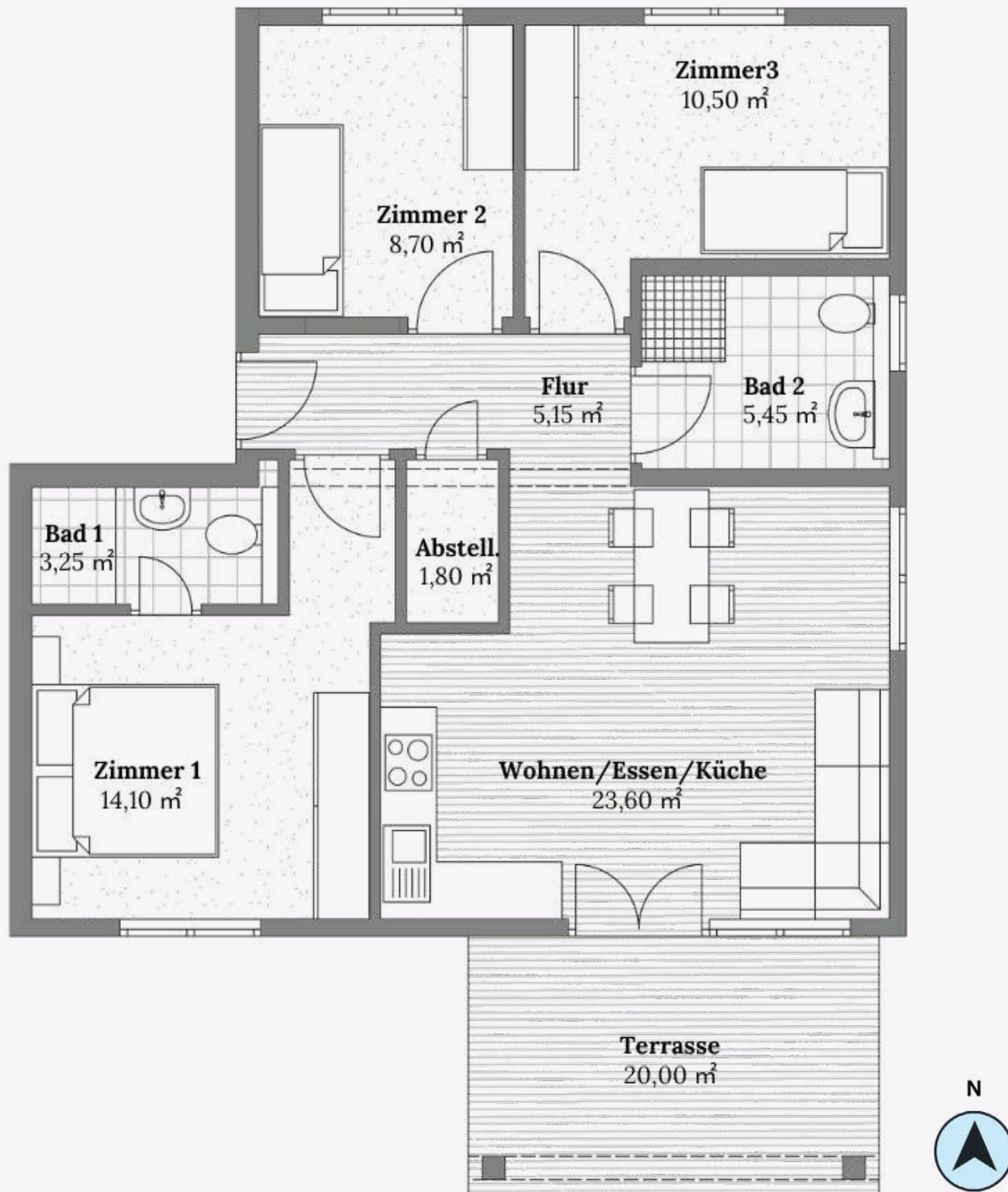


Haus Christa

WE 2 - Vierzimmerwohnung im Erdgeschoss

Wohnen/Essen/Küche	23,60 m ²
Zimmer 1	14,10 m ²
Zimmer 2	10,50 m ²
Zimmer 3	08,70 m ²
Bad 1	03,25 m ²
Bad 2	05,45 m ²
Flur	05,15 m ²
Abstellraum	01,80 m ²
Terrasse (50%)	10,00 m ²
Gesamt Wohnfläche	82,55 m²

Kaufpreis: 388.455€ + 26.000€ für zwei Außenstellplätze

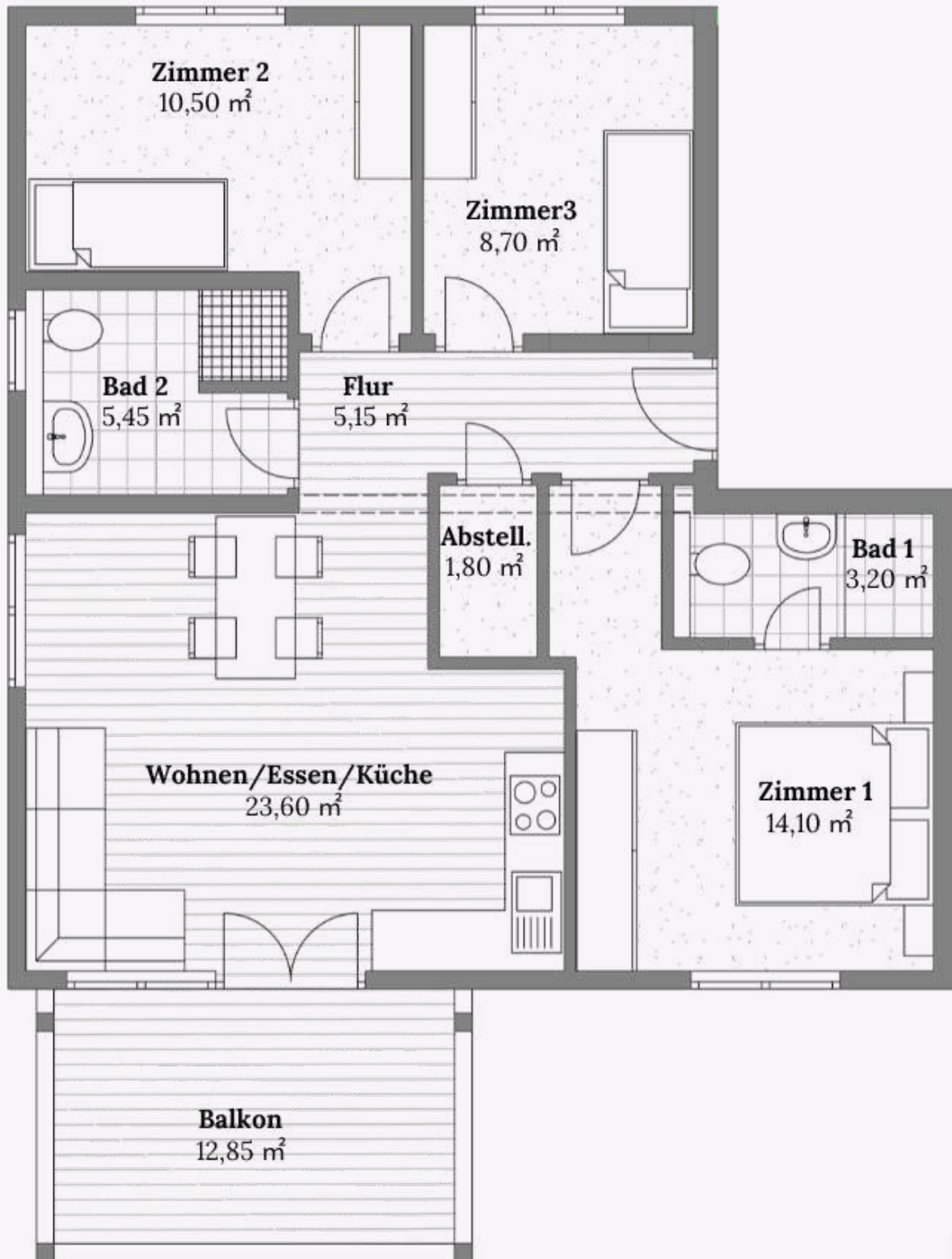


Haus Christa

WE 3 - Vierzimmerwohnung im ersten Obergeschoss

Wohnen/Essen/Küche	23,60 m ²
Zimmer 1	14,10 m ²
Zimmer 2	10,50 m ²
Zimmer 3	08,70 m ²
Bad 1	03,20 m ²
Bad 2	05,45 m ²
Flur	05,15 m ²
Abstellraum	01,80 m ²
Terrasse (50%)	06,43 m ²
Gesamt Wohnfläche	78,93 m²

Kaufpreis: 331.506€ + 13.000€ für einen Außenstellplatz

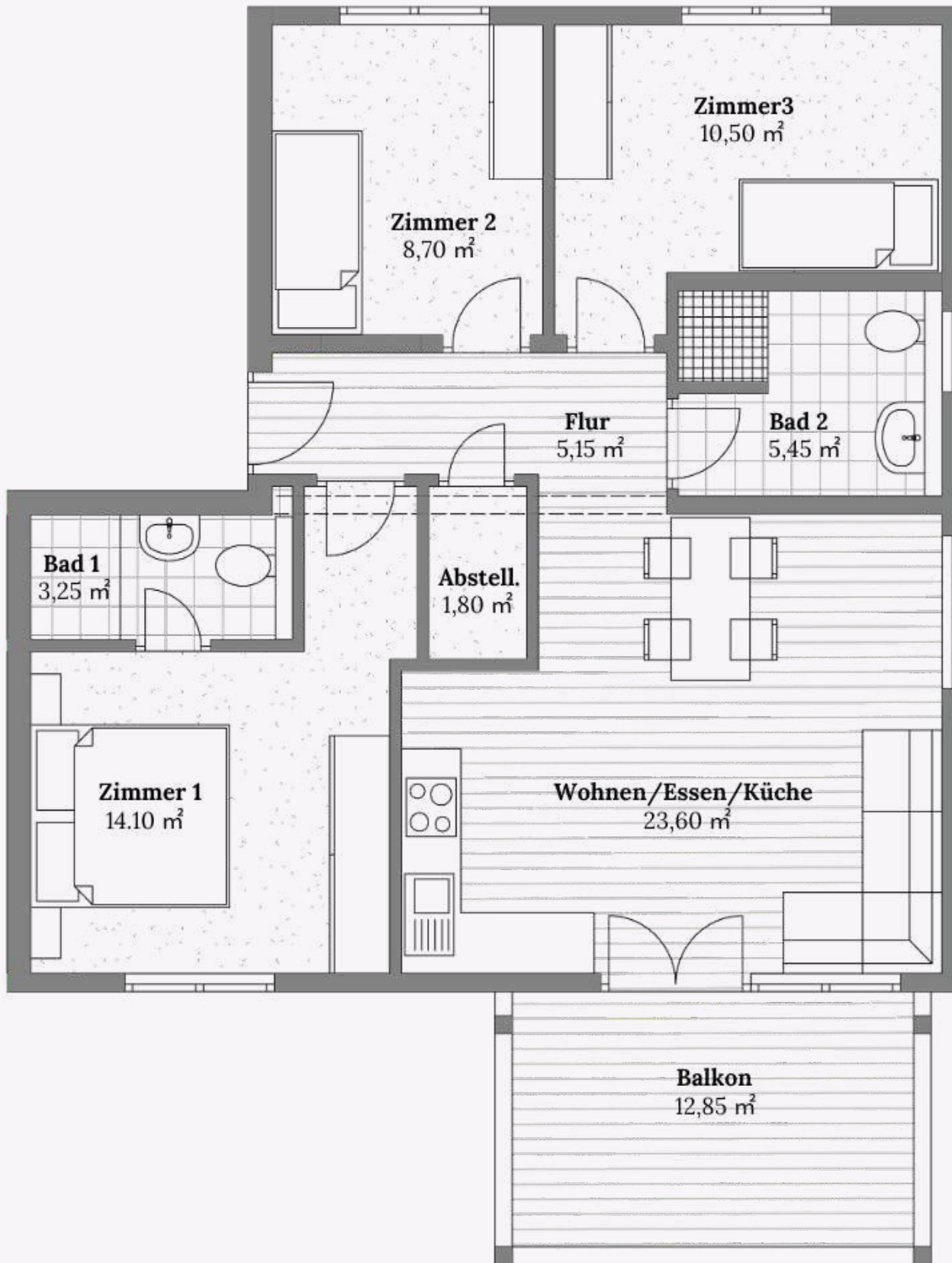


Haus Christa

WE 4 - Vierzimmerwohnung im ersten Obergeschoss

Wohnen/Essen/Küche	23,60 m ²
Zimmer 1	14,10 m ²
Zimmer 2	10,50 m ²
Zimmer 3	08,70 m ²
Bad 1	03,25 m ²
Bad 2	05,45 m ²
Flur	05,15 m ²
Abstellraum	01,80 m ²
Terrasse (50%)	06,43 m ²
Gesamt Wohnfläche	78,98 m²

Kaufpreis: 331.716€ + 26.000€ für zwei Außenstellplätze

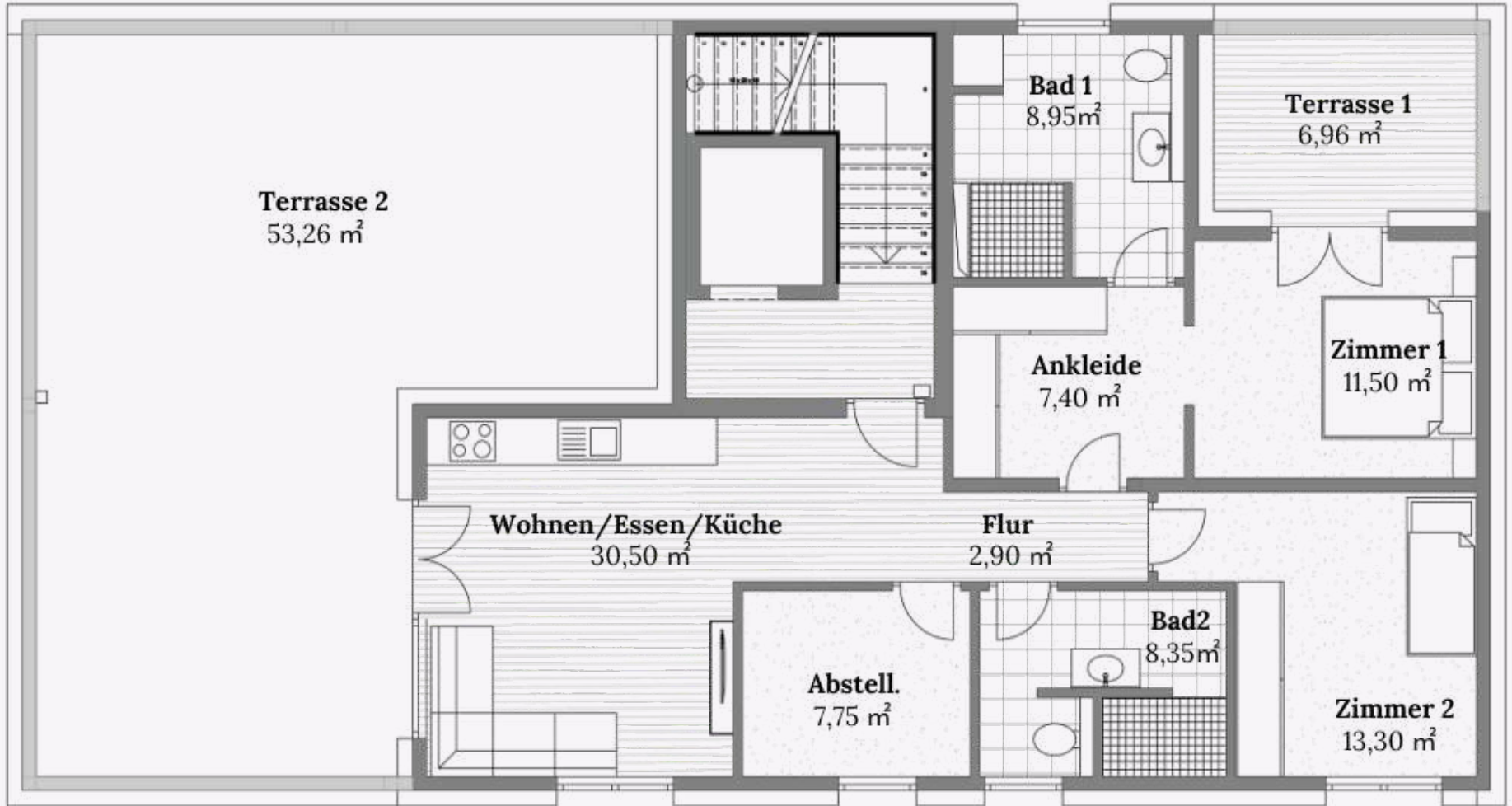


Haus Christa

WE 5 - Vierzimmerwohnung im Staffelgeschoss

Wohnen/Essen/Küche	30,50 m ²
Zimmer 1	11,50 m ²
Zimmer 2	13,30 m ²
Ankleide	07,40 m ²
Bad 1	08,95 m ²
Bad 2	08,35 m ²
Flur	02,90 m ²
Abstellraum	07,75 m ²
Terrasse 1 (50%)	03,48 m ²
Terrasse 2 (50%)	26,63 m ²
Gesamt Wohnfläche	120,76 m²

Kaufpreis: 519.268€ + 26.000€ für zwei Außenstellplätze







Haus Ludwig

Das Haus Ludwig bietet modernen Stil und gemütlichen Komfort in einem harmonischen Zusammenspiel von urbaner Nähe und naturnaher Ruhe. Dieses Zuhause ist der ideale Ort für Familien, die viel Raum für gemeinsame Zeit und individuelle Entfaltung suchen.

Die großzügigen Wohnungen überzeugen durch offene, lichtdurchflutete Räume, die eine einladende Atmosphäre schaffen. Moderne Extras wie ein leiser Aufzug und barrierefreie bodengleiche Duschen gewährleisten Komfort und Sicherheit für alle Generationen. Hier finden Familien einen Ort, der nicht nur ästhetisch überzeugt, sondern auch alle funktionalen Bedürfnisse des täglichen Lebens erfüllt.

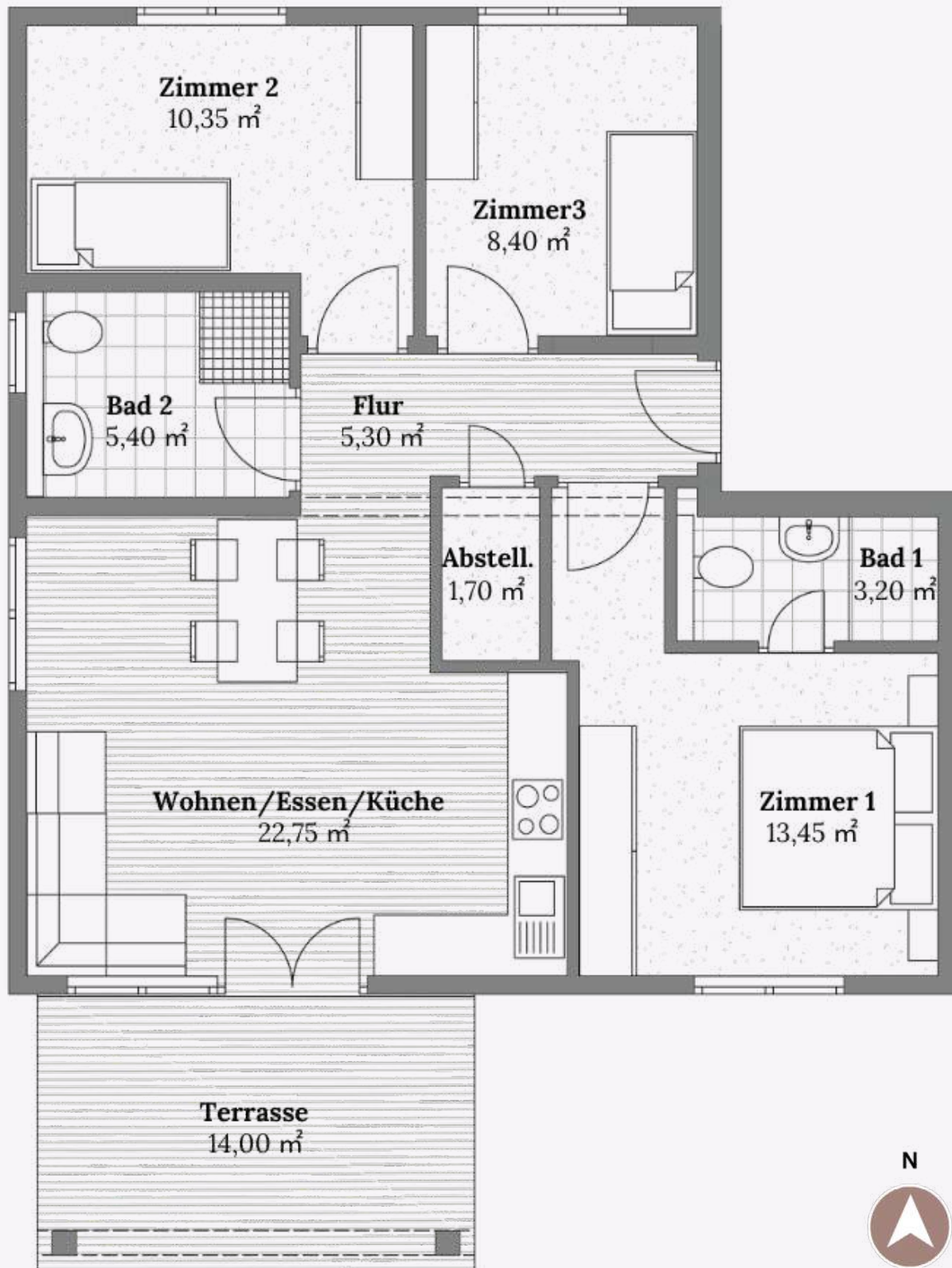


Haus Ludwig

WE 1 - Vierzimmerwohnung im Erdgeschoss

Wohnen/Essen/Küche	22,75 m ²
Zimmer 1	13,45 m ²
Zimmer 2	10,35 m ²
Zimmer 3	08,40 m ²
Bad 1	03,20 m ²
Bad 2	05,40 m ²
Flur	05,30 m ²
Abstellraum	01,70 m ²
Terrasse (50%)	07,00 m ²
Gesamt Wohnfläche	77,55 m²

Kaufpreis: 317.955€ + 13.000€ für einen Außenstellplatz

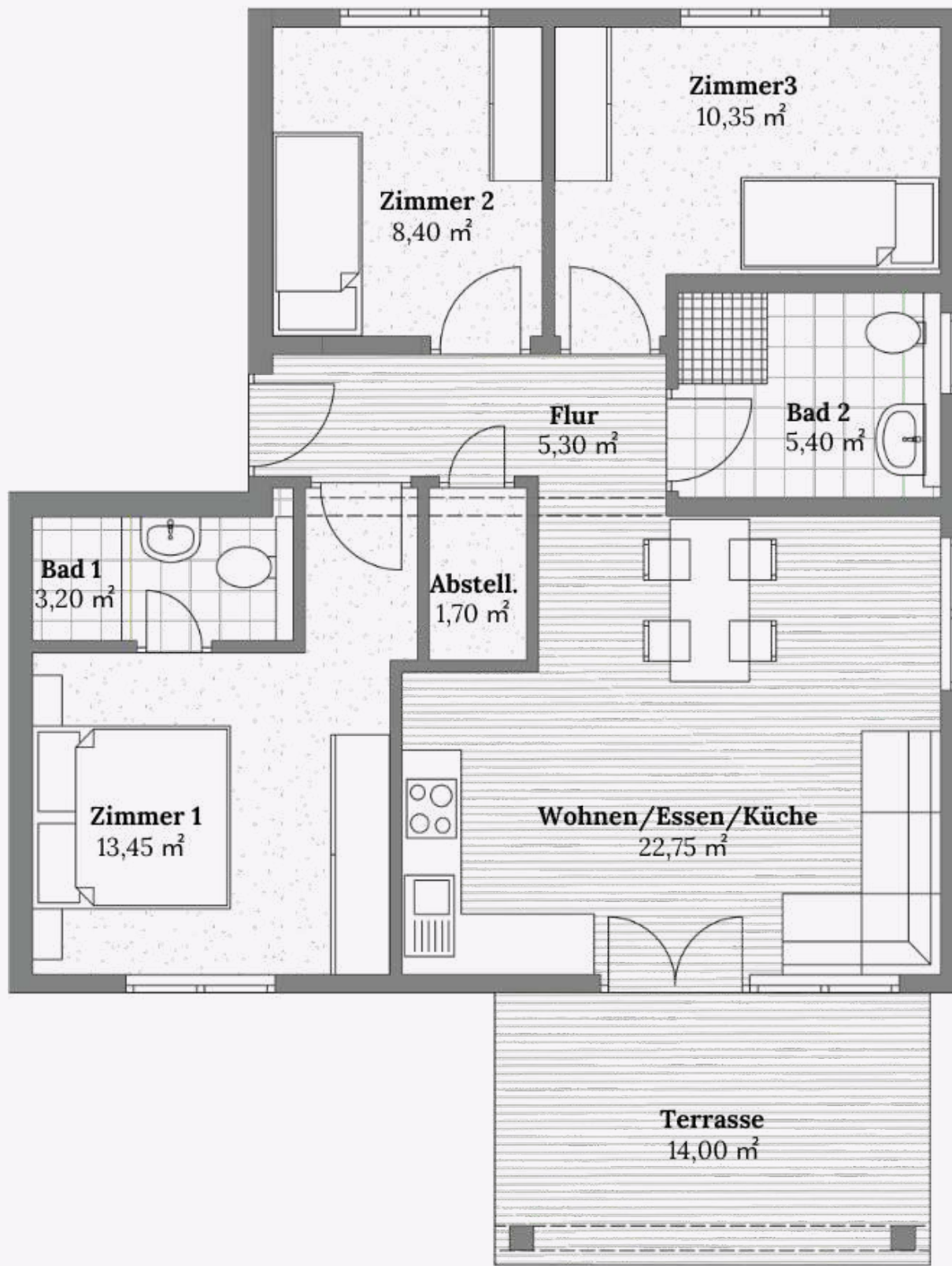


Haus Ludwig

WE 2 - Vierzimmerwohnung im Erdgeschoss

Wohnen/Essen/Küche	22,75 m ²
Zimmer 1	13,45 m ²
Zimmer 2	08,40 m ²
Zimmer 3	10,35 m ²
Bad 1	03,20 m ²
Bad 2	05,40 m ²
Flur	05,30 m ²
Abstellraum	01,70 m ²
Terrasse (50%)	07,00 m ²
Gesamt Wohnfläche	77,55 m²

Kaufpreis: 317.955 € + 26.000€ für zwei Außenstellplätze

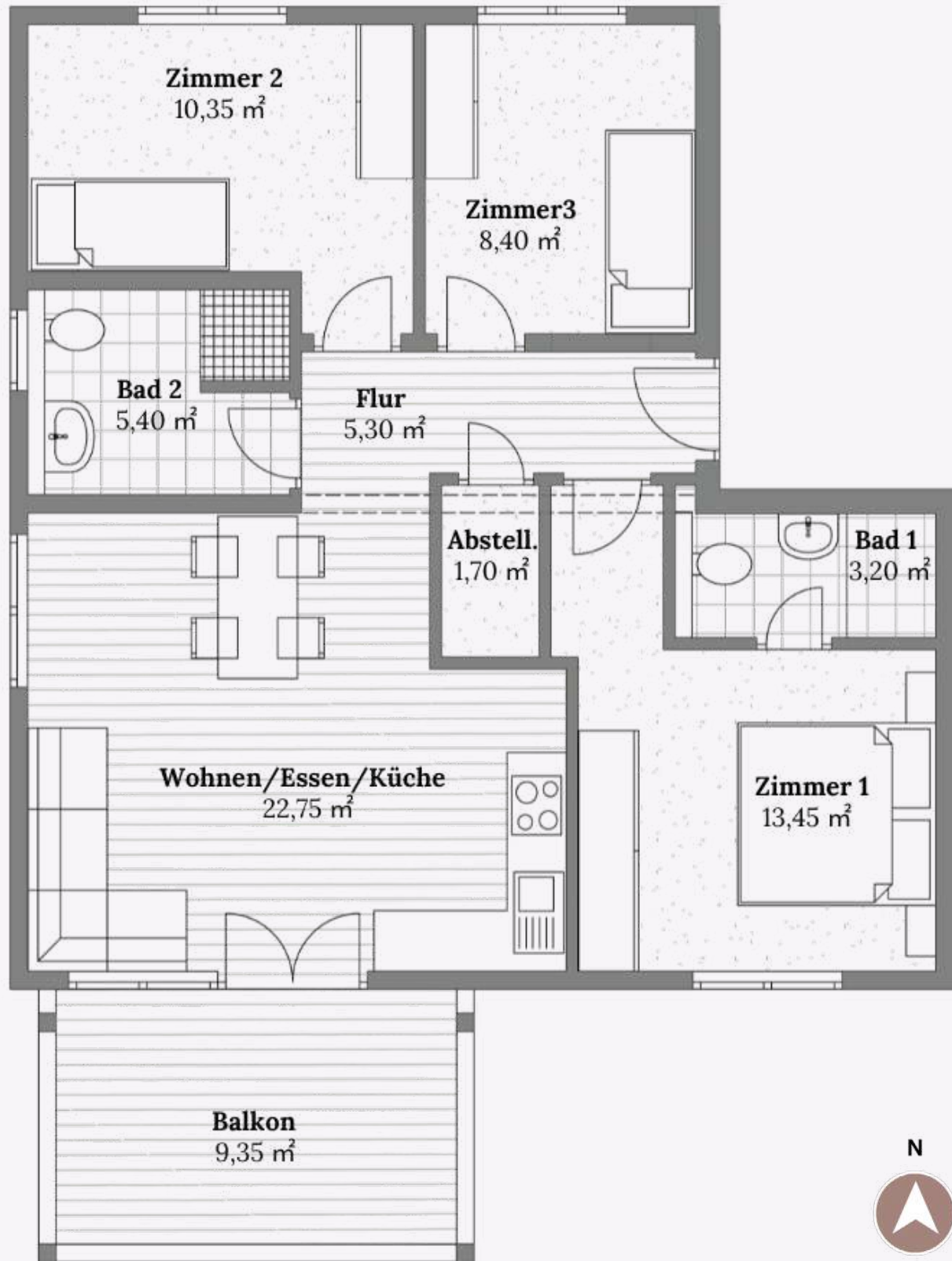


Haus Ludwig

WE 3 - Vierzimmerwohnung im ersten Obergeschoss

Wohnen/Essen/Küche	22,75 m ²
Zimmer 1	13,45 m ²
Zimmer 2	10,35 m ²
Zimmer 3	08,40 m ²
Bad 1	03,20 m ²
Bad 2	05,40 m ²
Flur	05,30 m ²
Abstellraum	01,70 m ²
Terrasse (50%)	04,68 m ²
Gesamt Wohnfläche	75,23 m²

Kaufpreis: 315.966€ + 13.000€ für einen Außenstellplatz

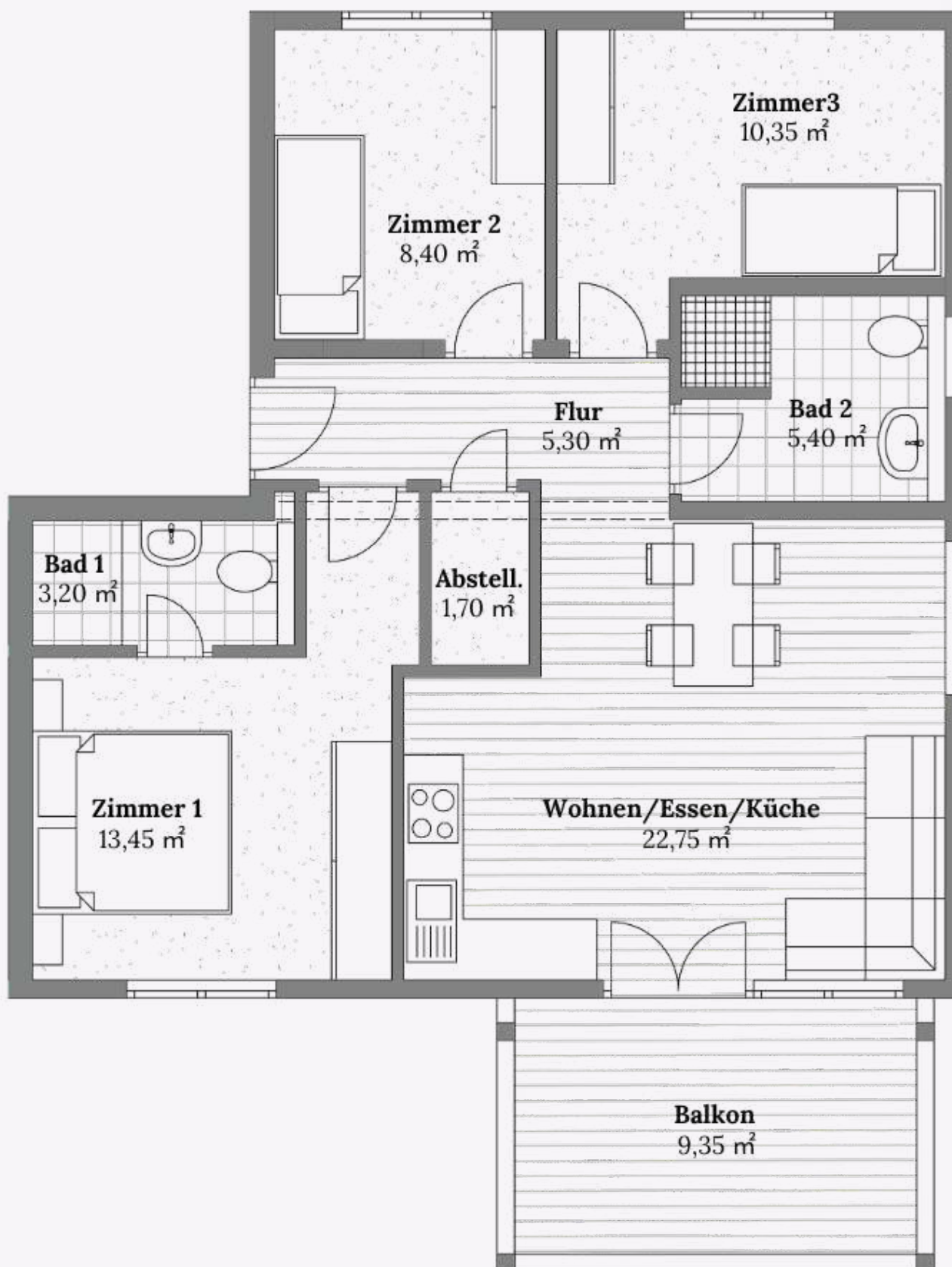


Haus Ludwig

WE 4 - Vierzimmerwohnung im ersten Obergeschoss

Wohnen/Essen/Küche	22,75 m ²
Zimmer 1	13,45 m ²
Zimmer 2	08,40 m ²
Zimmer 3	10,35 m ²
Bad 1	03,20 m ²
Bad 2	05,40 m ²
Flur	05,30 m ²
Abstellraum	01,70 m ²
Terrasse (50%)	04,68 m ²
Gesamt Wohnfläche	75,23 m²

Kaufpreis: 315.966 € + 26.000€ für zwei Außenstellplätze

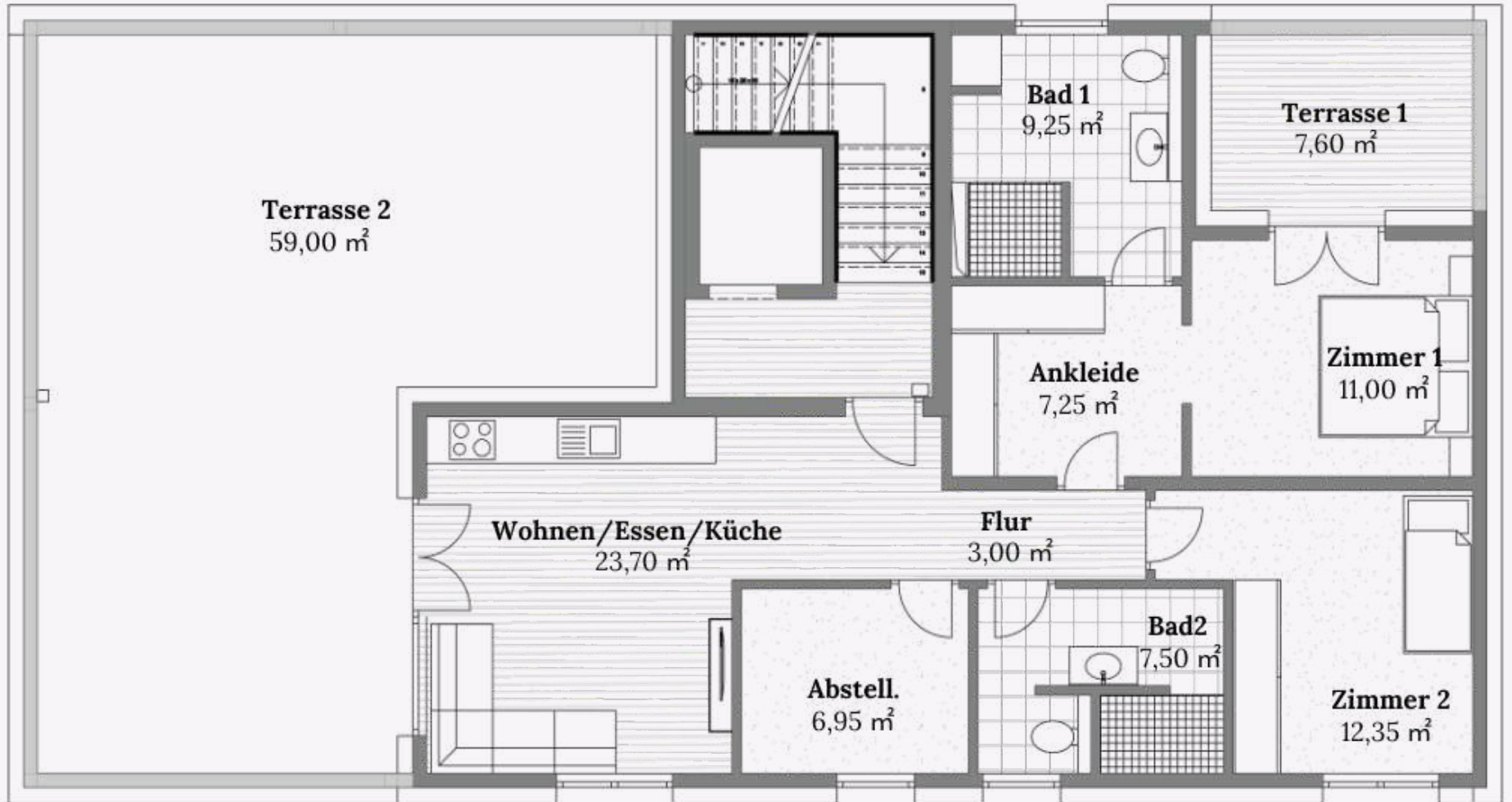


Haus Ludwig

WE 5 - Vierzimmerwohnung im Staffelgeschoss

Wohnen/Essen/Küche	23,70 m ²
Zimmer 1	11,00 m ²
Zimmer 2	12,35 m ²
Ankleide	07,25 m ²
Bad 1	09,25 m ²
Bad 2	07,50 m ²
Flur	03,00 m ²
Abstellraum	06,95 m ²
Terrasse 1 (50%)	03,80 m ²
Terrasse 2 (50%)	29,50 m ²
Gesamt Wohnfläche	114,30 m²

Kaufpreis: 491.490 € + 26.000€ für zwei Außenstellplätze







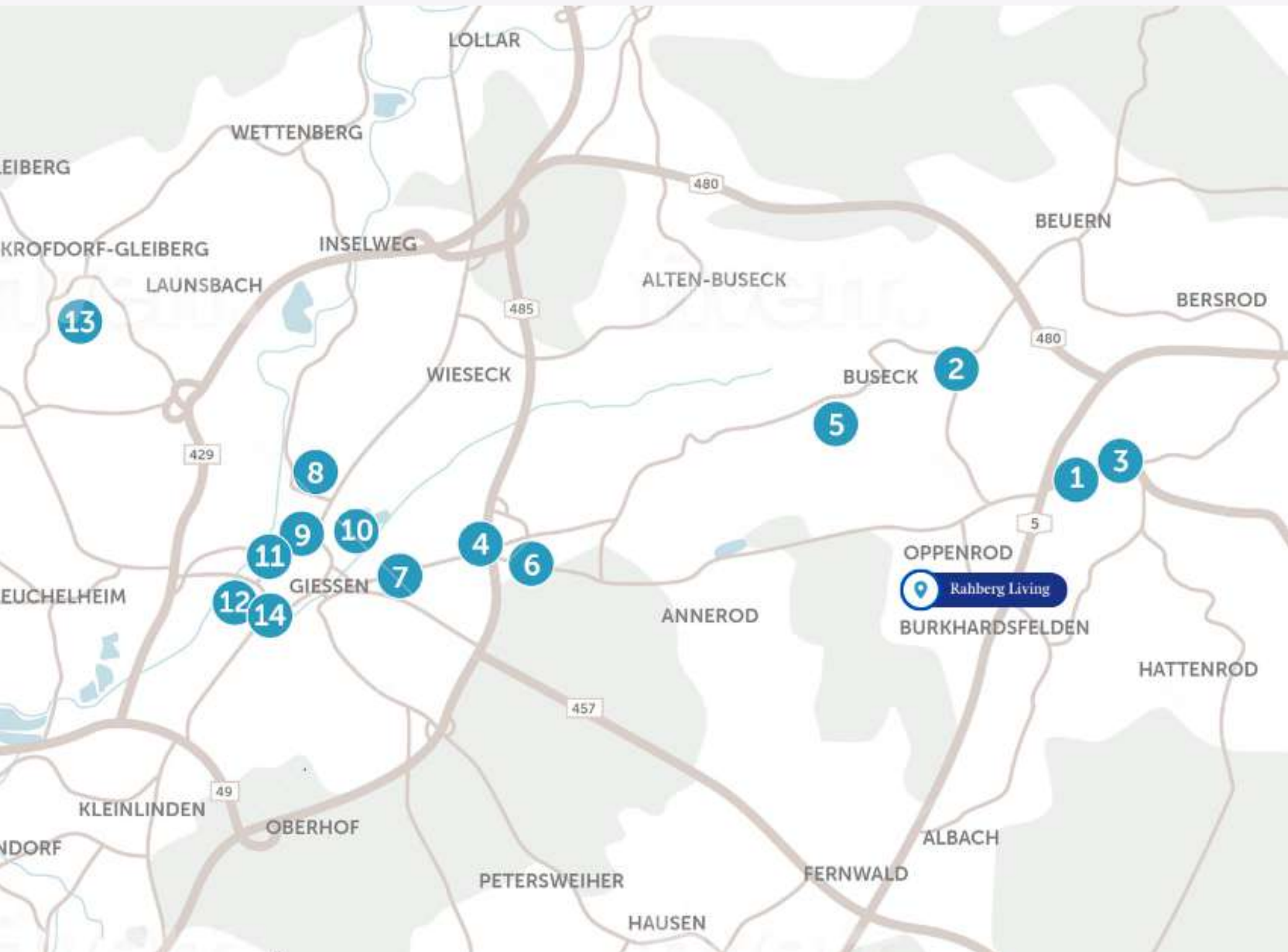
Lebensfreude für Jung und Alt

Entdecken Sie eine völlig neue Art der Freizeitgestaltung für die ganze Familie! Beginnen Sie Ihren Tag mit einem erfrischenden Spaziergang über taufrische Wiesen, während die Kinder auf sicheren Spielplätzen sorglos spielen. Unternehmen Sie gemeinsame Fahrradtouren auf idyllischen Waldwegen oder laden Sie Freunde zu entspannten Stunden auf dem Balkon oder der Terrasse ein.

Das Beste daran: Alle wichtigen Annehmlichkeiten wie Schulen, Einkaufsmöglichkeiten und vieles mehr befinden sich in unmittelbarer Nähe. Hier verschmelzen naturnahe Erlebnisse mit dem Familienleben zu einem erfüllten Alltag, der unzählige Möglichkeiten bietet.

- | | | | |
|---|-------------------------|----|---------------------|
| 1 | Rewe | 8 | Landgraf Gymnasium |
| 2 | Aldi Buseck | 9 | Ricarda Huch Schule |
| 3 | Adler Apotheke | 10 | Injoy Fitnessstudio |
| 4 | Lidl | 11 | Fitx Fitnessstudio |
| 5 | Gesamtschule Buseck | 12 | Clever Fit Gießen |
| 6 | Sophie-Scholl Schule | 13 | Gleiberg Castle |
| 7 | Kindergarten St. Thomas | 14 | Mathematikum Gießen |

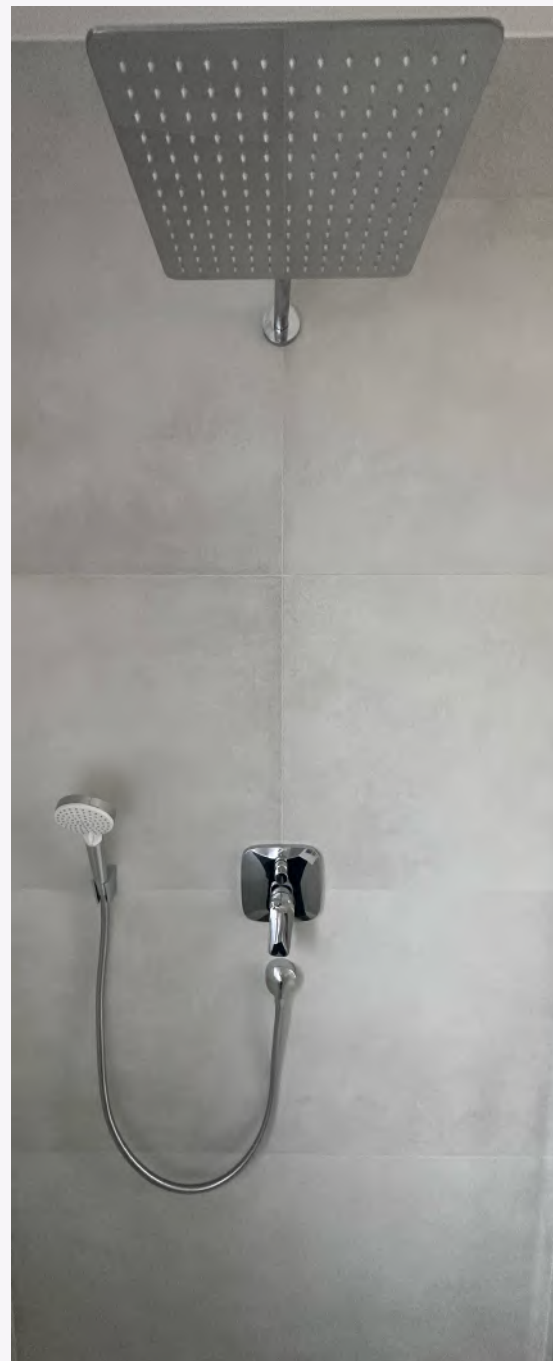
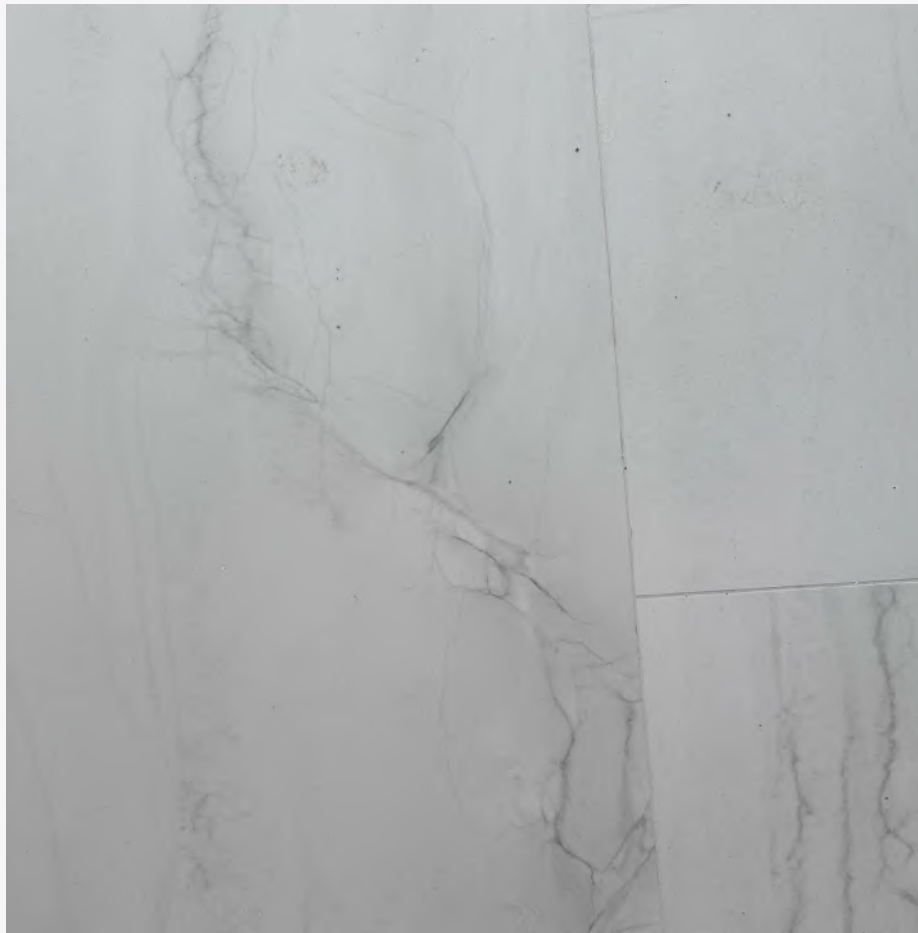




Komfortable Ausstattung für Ihr neues Zuhause

In diesen exquisiten Häusern entfalten sich elegante Wohnoasen, die durch hochwertige Ausstattung und modernes Design beeindrucken. Glänzende Oberflächen reflektieren das natürliche Tageslicht und unterstreichen die zeitlose Eleganz der Räume, während die Fußbodenheizung für behagliche Wärme sorgt. Ein komfortabler Aufzug verbindet mühelos alle Etagen und steigert das Wohlbefinden im Alltag. Die großzügigen Terrassen laden zum entspannten Verweilen inmitten der umgebenden Natur ein und schaffen den perfekten Rückzugsort.

Die Ausstattung setzt neue Maßstäbe im zeitgemäßen Wohnen. Produkte führender Marken wie Hans Grohe, Geberit und die moderne Videosprechanlage stehen für Qualität und Innovation. Diese Gebäude verkörpern nicht nur beste Energieeffizienz, sondern vereinen Luxus und Umweltbewusstsein zu einem harmonischen Ganzen – und setzen so neue Standards für einen nachhaltigen Lebensstil.











Die Highlights

KFW-40 Standard

Förderfähig

Wohnungswärmepumpe

Fußbodenheizung

Leiser Schindler-Fahrsstuhl

Barrierefreie Duschen

Hochwertiger Parkettboden

Geräumige Parkplätze

Satelliten-TV

Vermarktung

Adtank

Herr Lamine Kaba

E-Mail: info@adtank.de

Tel: 01733437398

Bauträger Christa

Vedat Yildiz Bauträger

Herr Vedat Yildiz

E-Mail: vedat.yildiz@gmx.de

Bauträger Ludwig

Cengiz Yildiz Bauträger

Herr Cengiz Yildiz

E-Mail: info@cy-bautraeger.de

Alle in diesem Exposé enthaltenen Angaben sollen dem Interessenten eine allgemeine Information über das Objekt ermöglichen. Die Visualisierungen/ Bilder geben Stimmungen wieder und bestimmen nicht den Leistungsumfang. Die Verkaufsunterlagen erheben keinen Anspruch auf Vollständigkeit. Der Leistungsumfang wird durch die geschlossenen Verträge und nicht durch das Exposé bestimmt. Änderungen gegenüber dem Stand der Planungen wie auch der Grundrisse bei Herausgabe vom Exposé behält sich der Bauherr vor. Daher ist eine Haftung für Richtigkeit der Angaben oder für die Verletzung eventueller Aufklärungspflichten auf Vorsatz oder grobe Fahrlässigkeit beschränkt. Dieses Exposé wird nach Maßgabe dieses Vorbehaltes zur Verfügung gestellt. Abbildungen sind nicht maßstabgetreu und nicht farbverbindlich. Herausgeber: Adtank, Ludwigstr. 6, 63067 Offenbach am Main, www.adtank.de, Geschäftsführung: Lamine Kaba Visualisierungen von Außenfassade, Grundrisse, Landschaftsaufnahmen: ©ADTANK Nachdruck nur mit schriftlicher Genehmigung des

Herausgebers. Stand August 2024 Frankfurt am Main



Rahberg Living