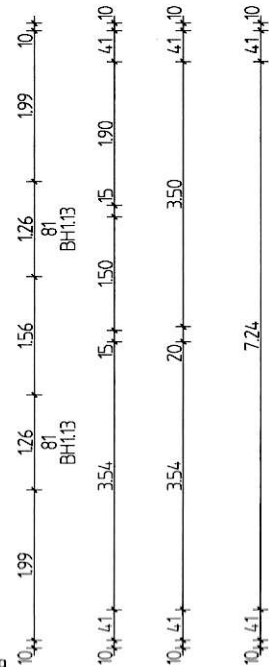
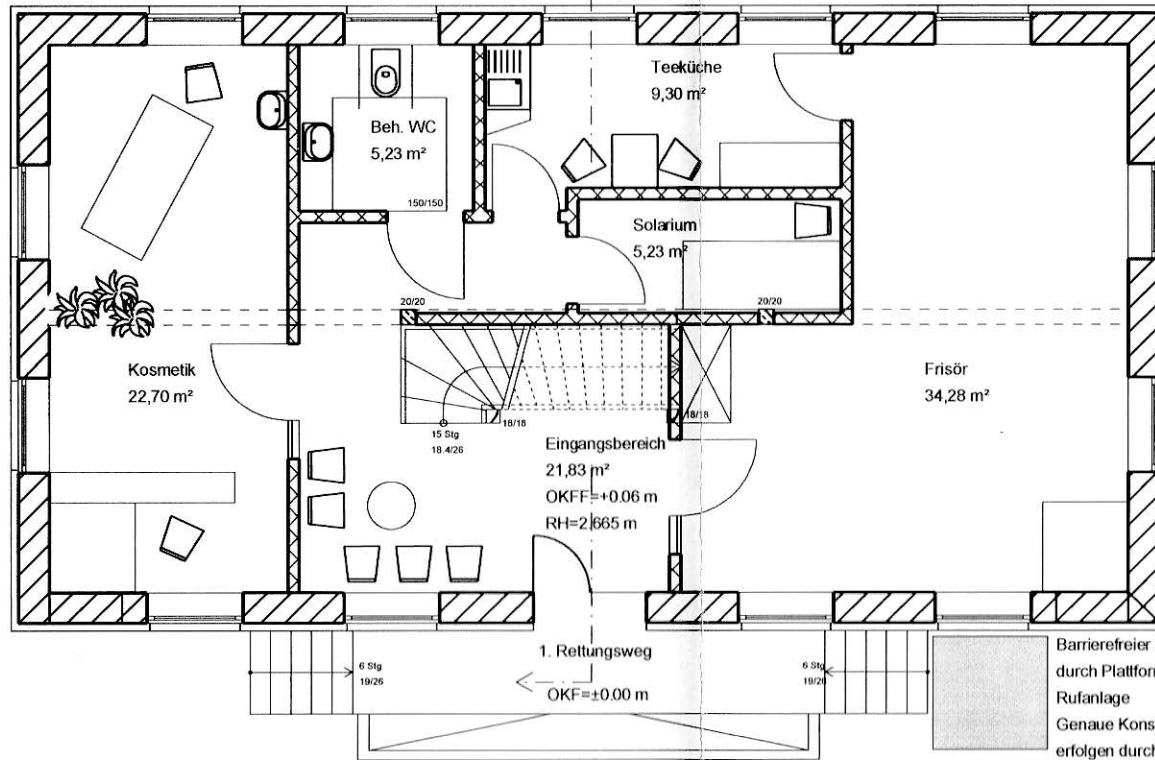
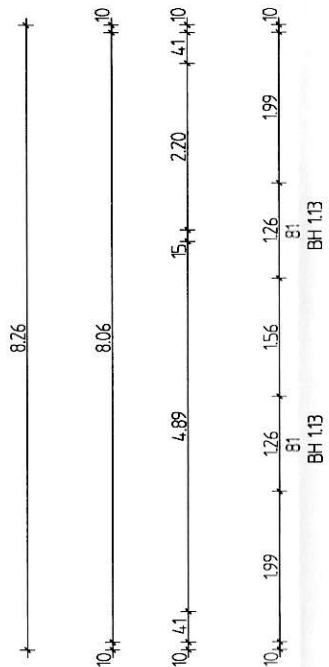


Erdgeschoss
 OKFF=+0.06 m
 Raumhöhe=2.665 m
 Höhe unter Deckenbalken=2.425 m
 Raumhöhe>2.50 m über >2/3 der Grundfläche



Geschosstreppe zum 1.OG
 ohne Feuerwiderstand
 § 30 (5) Satz 3 BbgBO -
 Erd- und Obergeschoss bilden
 eine Nutzungseinheit

